

# Marknadsinformation från Luftfartsavdelningen Trafikutvecklingen andra kvartalet 2012



# Marknadsinformation från Luftfartsavdelningen

hakan.brobeck@transportstyrelsen.se  
gunilla.olofson@transportstyrelsen.se

## Sammanfattning

### Antal Passagerare

Antalet passagerare på de svenska flygplatserna uppgick till 8,28 miljoner under det andra kvartalet 2012. Jämfört med föregående års andra kvartal är detta en ökning med 2,3 procent och motsvarar cirka 180 000 fler passagerare. Inrikestrafiken ökade med 0,4 procent och uppgick till 1,85 miljoner passagerare, utrikestrafiken ökade med 2,8 procent och uppgick till närmare 6,43 miljoner passagerare.

### Flygplatser

På 23 av de 40 svenska trafikflygplatserna minskade antalet passagerare under det andra kvartalet 2012. Till viss del beror minskningen på Skyways konkurs i slutet av maj. Bland de flygplatser där trafiken ökat så utmärker sig Pajala där antalet passagerare ökade med 76 % under andra kvartalet. Sämst har utvecklingen varit på Kristianstad flygplats där antalet passagerare mer än halverades.

### Destinationer

När det gäller inrikeslinjer till och från Stockholm så ökade passagerarvolymen på åtta av de mest passagerartunga sträckorna. De största ökningarna hade Stockholm-Umeå med närmare 9 procent fler passagerare följt av Stockholm-Skellefteå där antalet passagerare ökade med cirka 8 procent.

Bland de länder som Sverige trafikerar var Tyskland störst med cirka 777 000 passagerare, följt av Storbritannien med 678 000 passagerare. Trafiken till Turkiet hade den största relativa ökningen under det andra kvartalet, plus cirka 13 procent jämfört med året innan. Trafiken till Frankrike minskade med nästan 5 procent.

### Antal landningar

Antalet landningar inom passagerartrafiken uppgick under årets andra kvartal till 58 500. Jämfört med 2011 är det en minskning med 5,4 procent. Antalet inrikes landningar minskade med cirka 9 procent. För utrikestrafiken var minskningen närmare 2 procent.

### Utbjudna flygstolar

Antalet utbudna flygstolar uppgick till 11,2 miljoner, vilket var 120 000 färre än under andra kvartalet 2011. I inrikestrafiken minskade sätesutbudet med nästan 5 procent, i utrikestrafiken var utbudet i det närmaste oförändrat.

### Kabinfaktorn

Kabinfaktorn som mäter graden av beläggning på en flygning var i genomsnitt 2,2 procentenheter högre under andra kvartalet i år jämfört med förra året och uppgick till 73,8 procent. I utrikestrafiken var den genomsnittliga kabinfaktorn 75,3 procent och i inrikes 69,4 procent.

# Marknadsinformation från Luftfartsavdelningen

hakan.brobeck@transportstyrelsen.se  
gunilla.olofson@transportstyrelsen.se

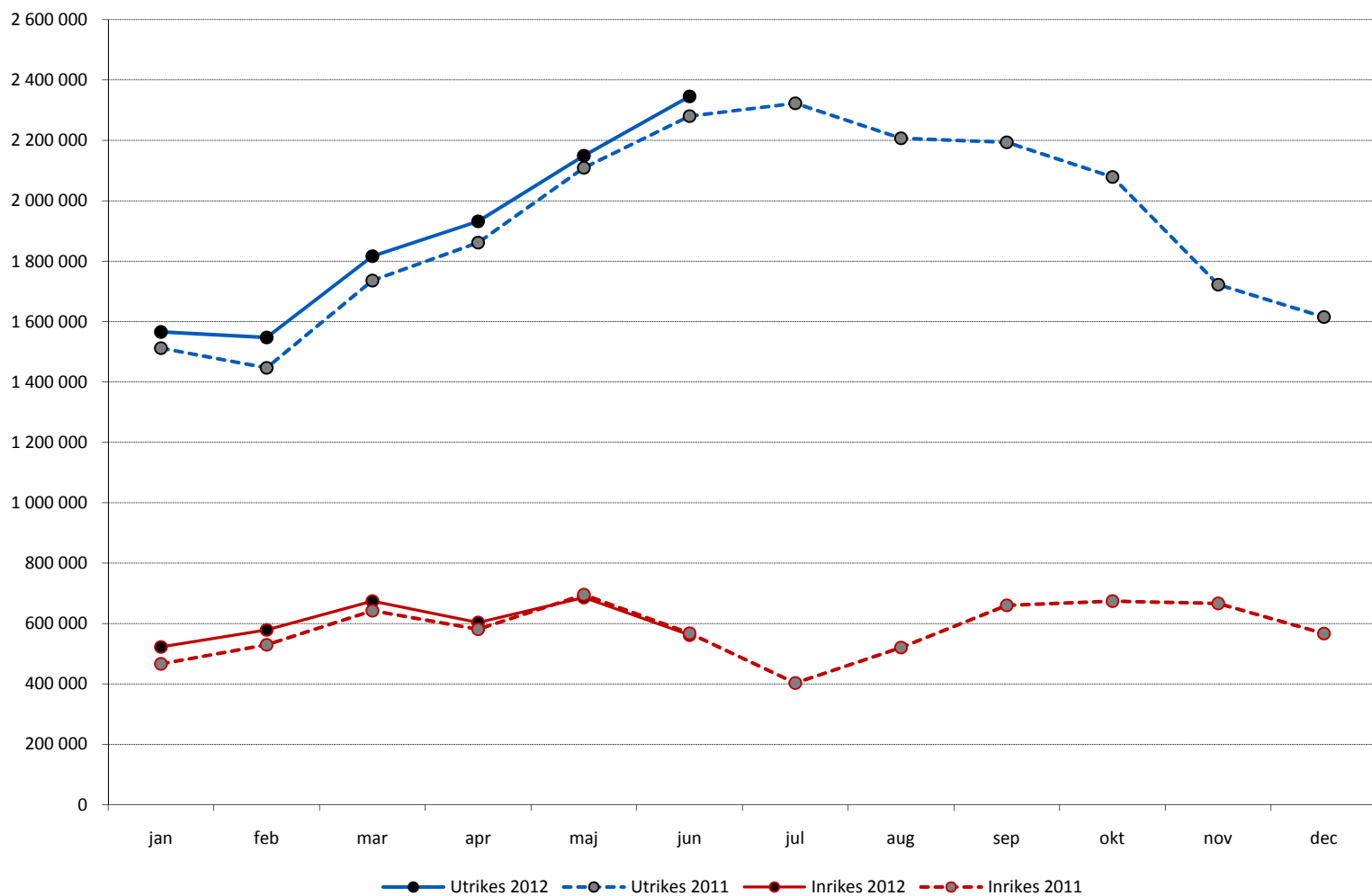
## Antal ankommande och avresande passagerare i linje-och chartertrafik på svenska flygplatser under andra kvartalet för respektive år

Flygplats	2011	2012	Diff	Förändring, %
Arvidsjaur	5 921	5 222	-699	-11,8%
Borlänge	9 061	10 659	1 598	17,6%
Gällivare	10 115	10 403	288	2,8%
Göteborg-City	225 698	236 717	11 019	4,9%
Göteborg-Landvetter	1 302 163	1 275 835	-26 328	-2,0%
Hagfors	927	763	-164	-17,7%
Halmstad	30 984	22 176	-8 808	-28,4%
Hemavan	3 748	3 692	-56	-1,5%
Jönköping	22 201	18 869	-3 332	-15,0%
Kalmar	45 490	47 500	2 010	4,4%
Karlstad	30 458	25 621	-4 837	-15,9%
Kiruna	38 060	43 635	5 575	14,6%
Kramfors-Sollefteå	5 685	5 362	-323	-5,7%
Kristianstad	10 436	5 104	-5 332	-51,1%
Linköping/Saab	27 301	32 306	5 005	18,3%
Luleå/Kallax	287 139	292 094	4 955	1,7%
Lycksele	5 642	5 056	-586	-10,4%
Malmö Airport	508 366	583 692	75 326	14,8%
Mora/Siljan	2 017	1 394	-623	-30,9%
Norrköping/Kungsängen	25 705	23 405	-2 300	-8,9%
Oskarshamn	3 701	3 267	-434	-11,7%
Pajala/Ylläs	994	1 750	756	76,1%
Ronneby	59 864	58 973	-891	-1,5%
Skellefteå	76 824	83 539	6 715	8,7%
Stockholm/Arlanda	5 060 496	5 237 950	177 454	3,5%
Stockholm/Bromma	583 779	615 814	32 035	5,5%
Stockholm/Skavsta	768 570	679 424	-89 146	-11,6%
Stockholm/Västerås	53 067	52 085	-982	-1,9%
Sundsvall/Härnösand	77 591	77 861	270	0,3%
Sveg	1 529	983	-546	-35,7%
Torsby	873	503	-370	-42,4%
Trollhättan-Vänersborg	11 822	11 451	-371	-3,1%
Umeå	256 378	269 498	13 120	5,1%
Vilhelmina	3 500	3 484	-16	-0,5%
Visby	88 898	83 152	-5 746	-6,5%
Växjö/Kronoberg	47 786	52 388	4 602	9,6%
Åre Östersund	95 506	94 704	-802	-0,8%
Ängelholm	102 554	107 090	4 536	4,4%
Örebro	20 437	25 126	4 689	22,9%
Örnsköldsvik	24 818	23 224	-1 594	-6,4%

# Marknadsinformation från Luftfartsavdelningen

hakan.brobeck@transportstyrelsen.se  
gunilla.olofson@transportstyrelsen.se

Figur 1. Antal passagerare i linje- och chartertrafik på svenska flygplatser



# Marknadsinformation från Luftfartsavdelningen

hakan.brobeck@transportstyrelsen.se  
gunilla.olofson@transportstyrelsen.se

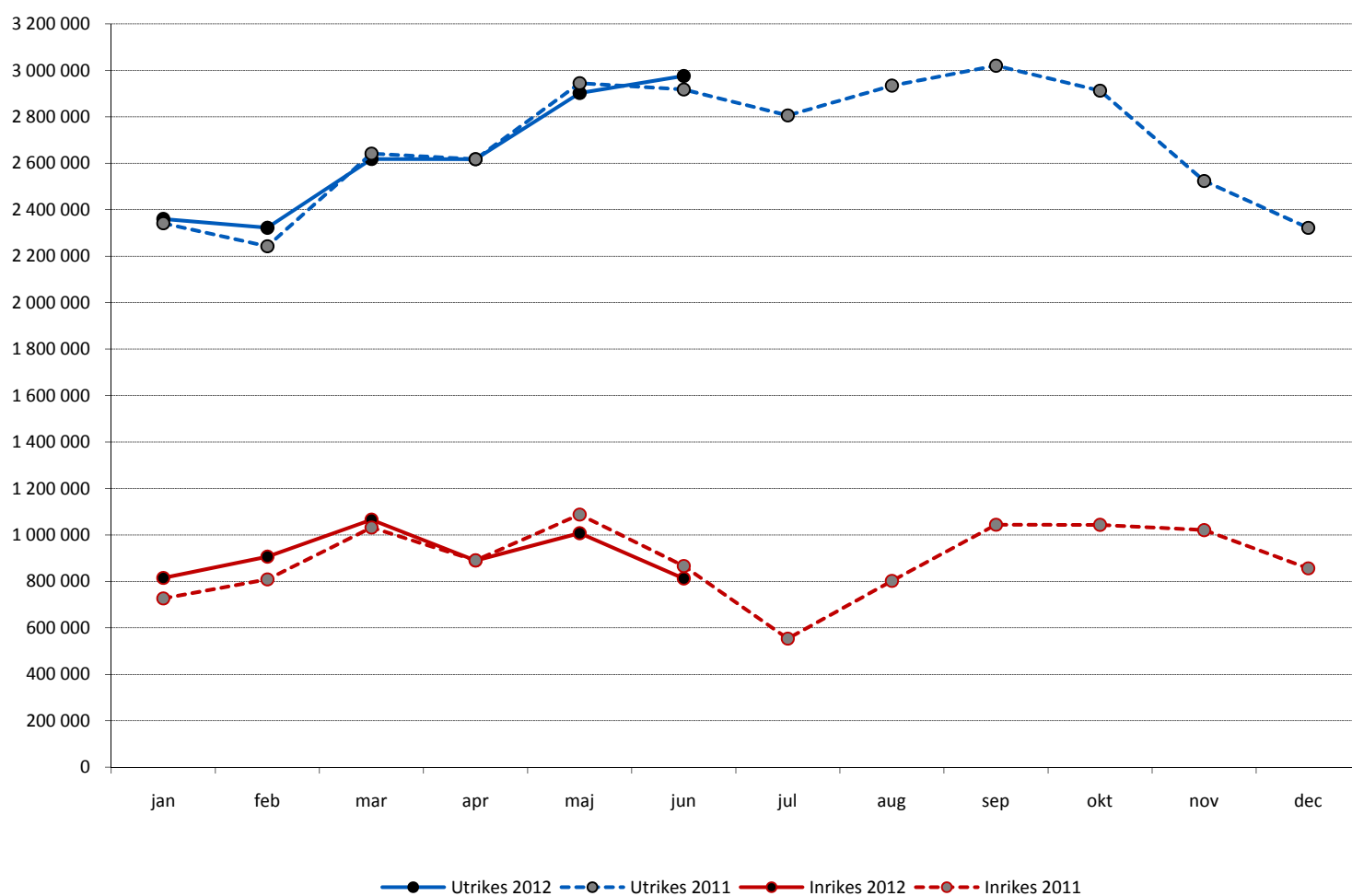
Figur 2. Antal landningar (endast passagerarflygningar) i linje- och chartertrafik på svenska flygplatser



# Marknadsinformation från Luftfartsavdelningen

hakan.brobeck@transportstyrelsen.se  
gunilla.olofson@transportstyrelsen.se

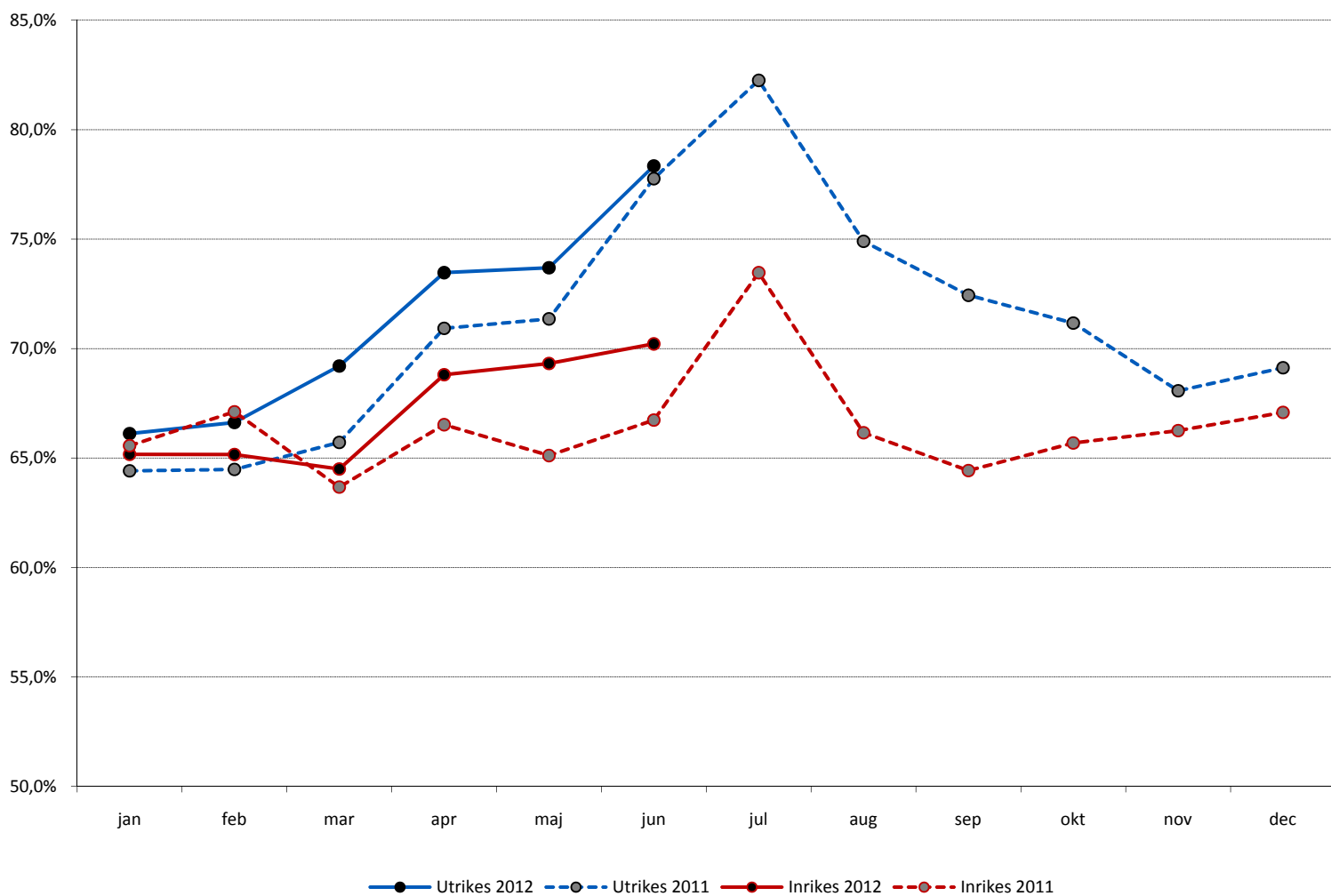
Figur 3. Antal utbudna flygstolar i linje- och chartertrafik på svenska flygplatser



# Marknadsinformation från Luftfartsavdelningen

hakan.brobeck@transportstyrelsen.se  
gunilla.olofson@transportstyrelsen.se

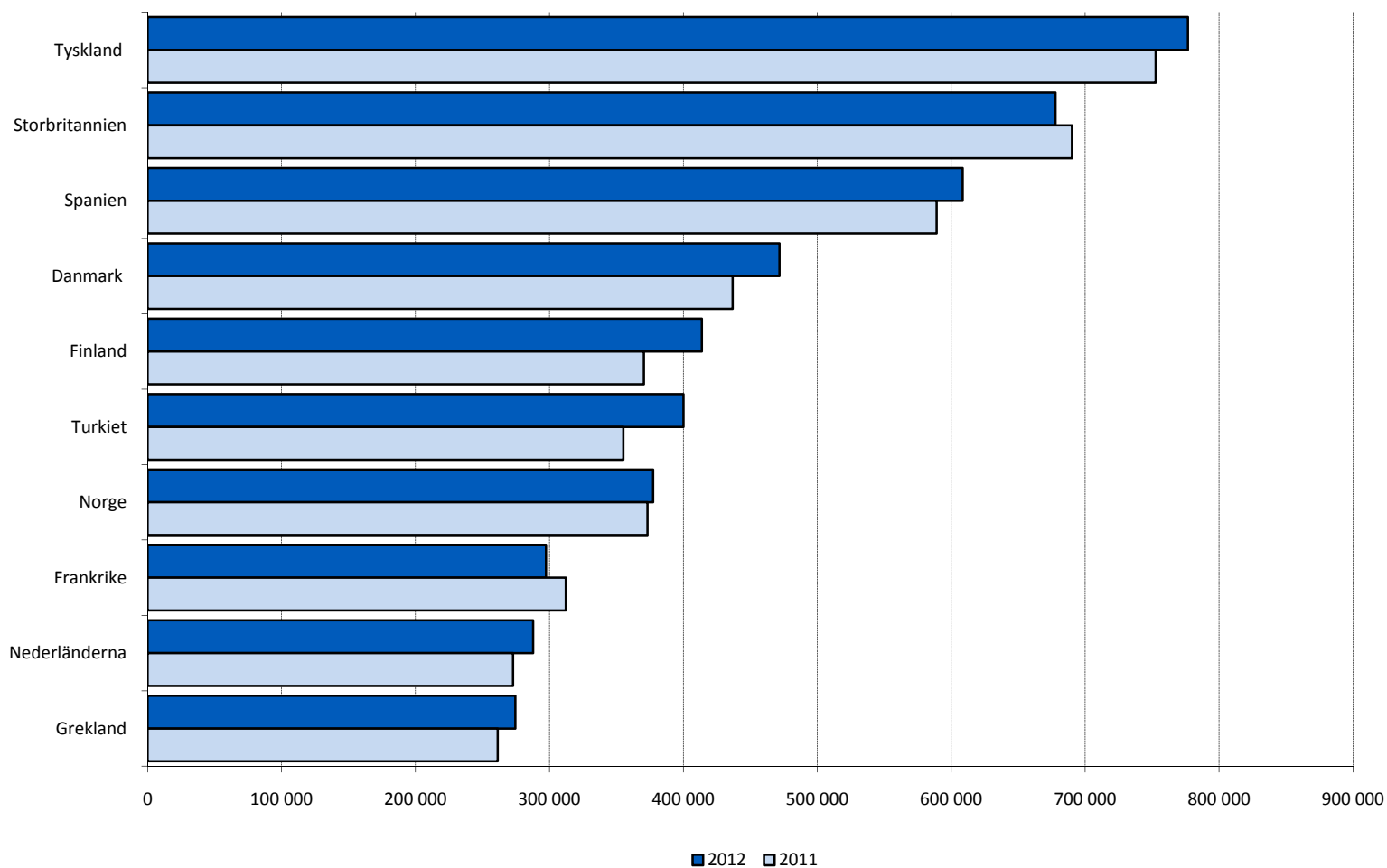
Figur 4. Kabinfaktorns utveckling i linje- och chartertrafiken



# Marknadsinformation från Luftfartsavdelningen

hakan.brobeck@transportstyrelsen.se  
gunilla.olofson@transportstyrelsen.se

Figur 5. Antal ankommande och avresande passagerare till/från de tio största länderna (första destination) andra kvartalet 2011 och 2012

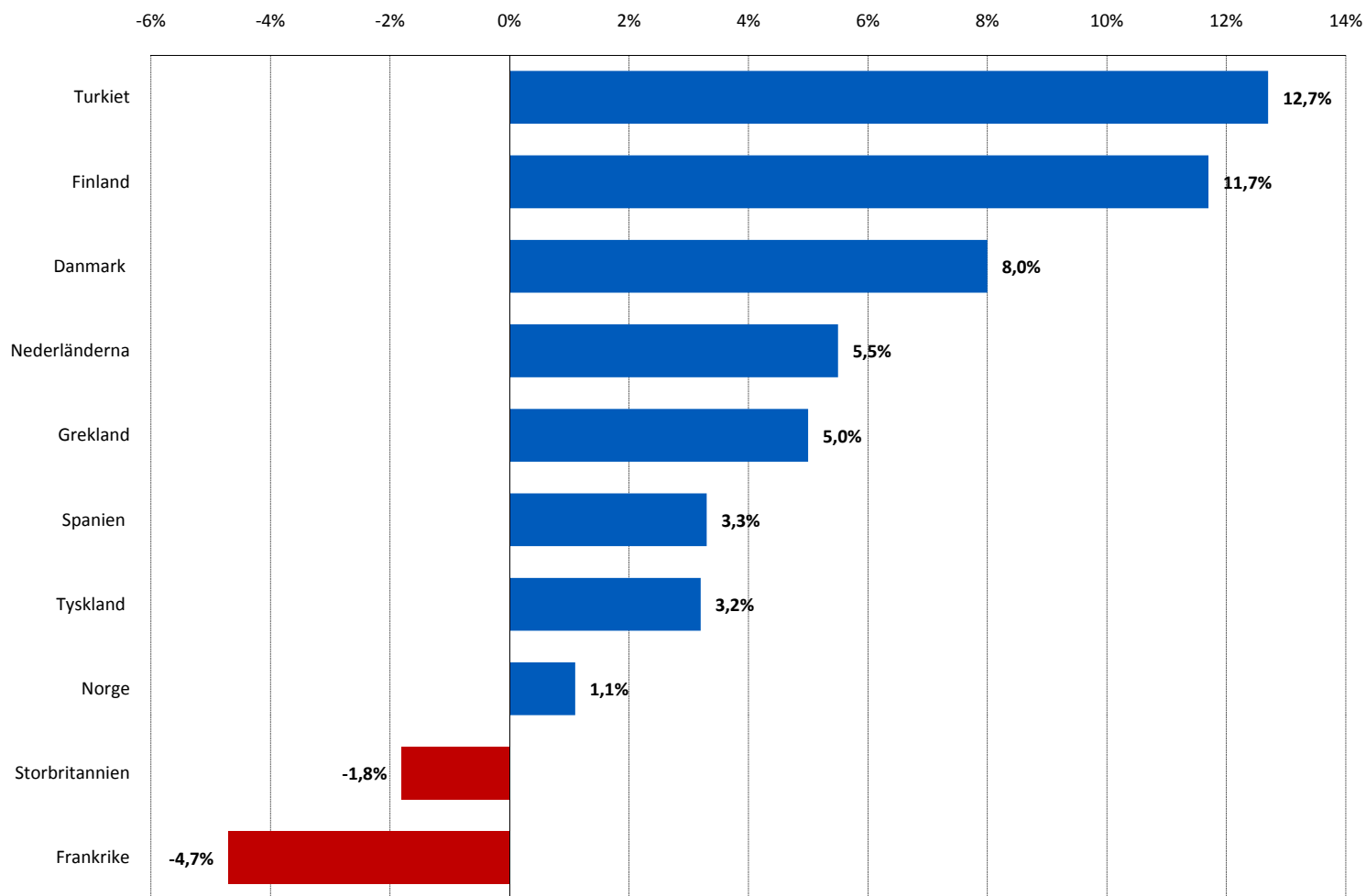




# Marknadsinformation från Luftfartsavdelningen

hakan.brobeck@transportstyrelsen.se  
gunilla.olofson@transportstyrelsen.se

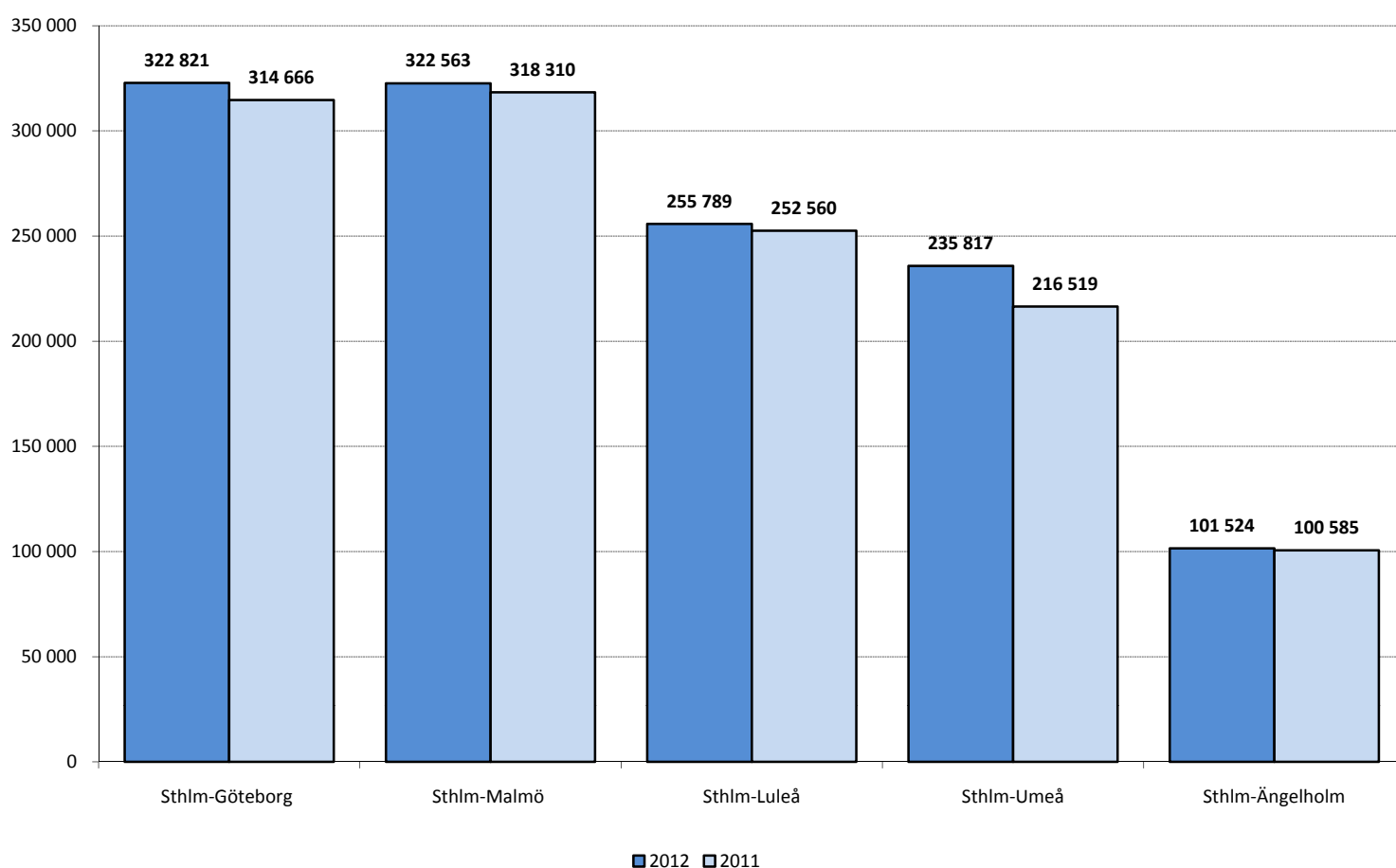
Figur 6. Relativ förändring för de passagerarmässigt tio största länderna under andra kvartalet 2012



# Marknadsinformation från Luftfartsavdelningen

hakan.brobeck@transportstyrelsen.se  
gunilla.olofson@transportstyrelsen.se

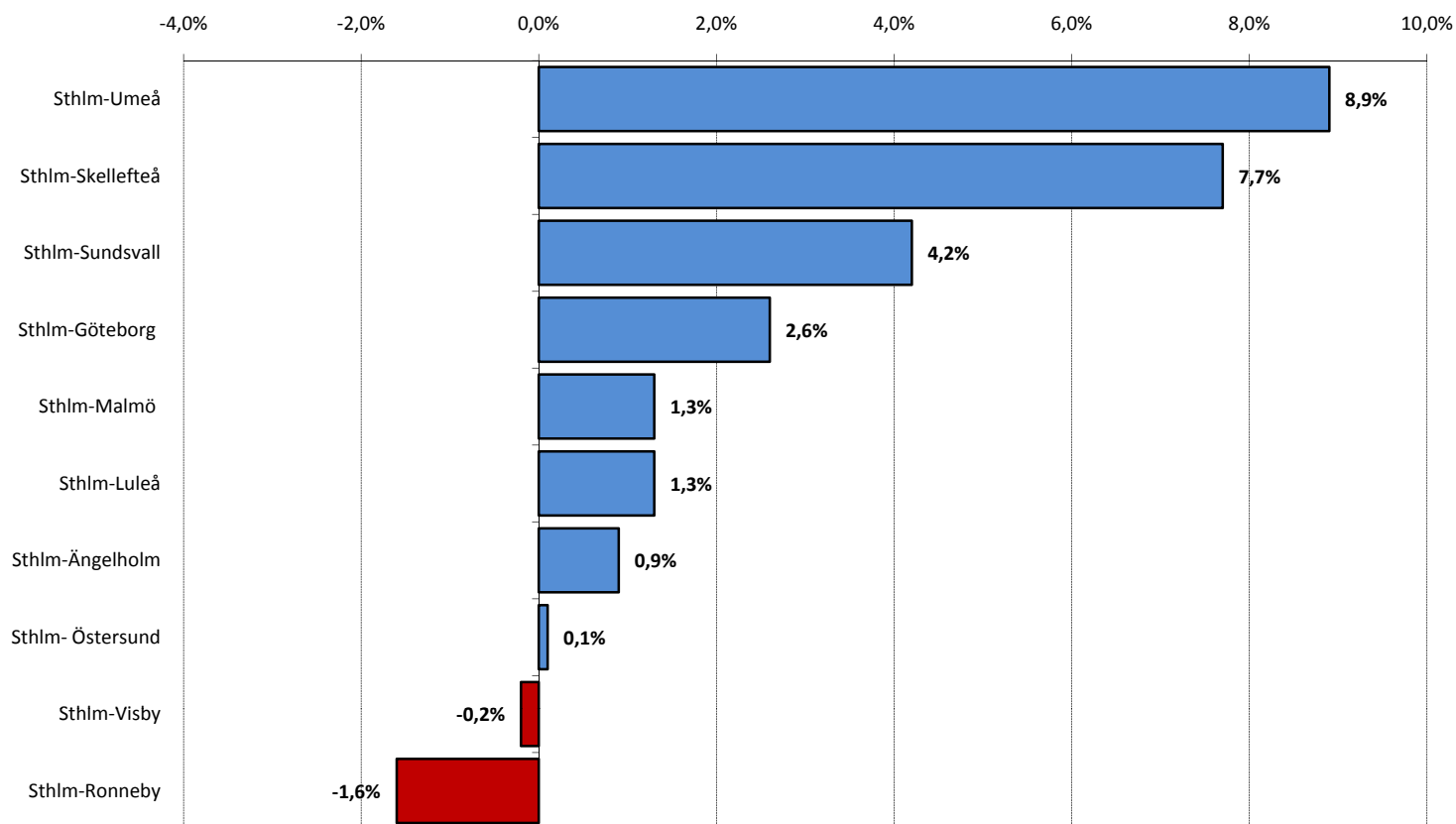
Figur 7. Antal passagerare på de fem största inrikessträckorna under andra kvartalet 2011 och 2012



# Marknadsinformation från Luftfartsavdelningen

hakan.brobeck@transportstyrelsen.se  
gunilla.olofson@transportstyrelsen.se

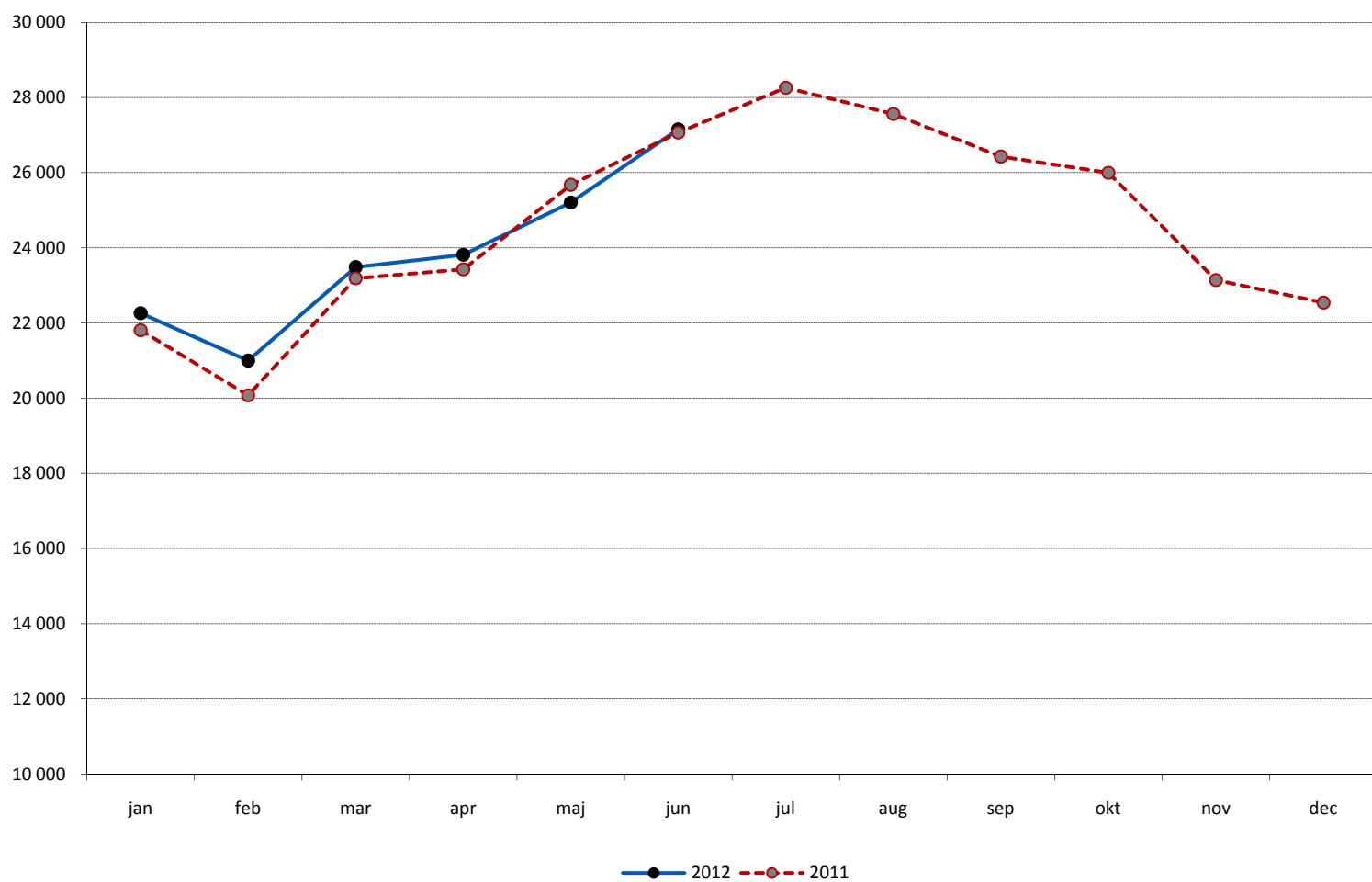
Figur 8. Relativ förändring på de 10 passagerarmässigt största inrikessträckorna under andra kvartalet 2012



# Marknadsinformation från Luftfartsavdelningen

[hakan.brobeck@transportstyrelsen.se](mailto:hakan.brobeck@transportstyrelsen.se)  
[gunilla.olofson@transportstyrelsen.se](mailto:gunilla.olofson@transportstyrelsen.se)

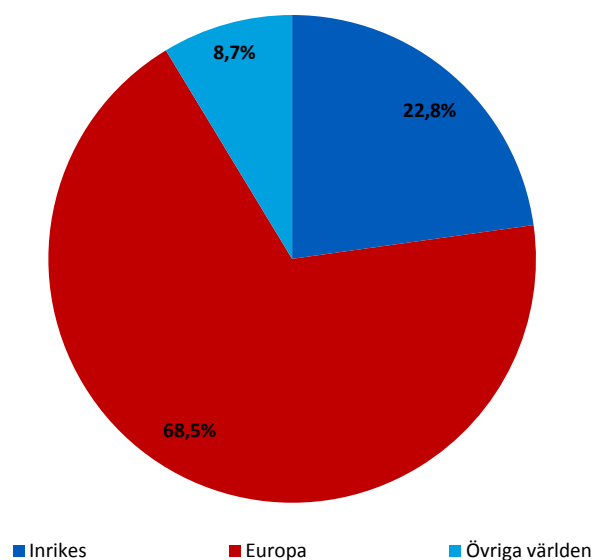
Figur 9. Antal överflygningar i svenskt kontrollerat luftrum



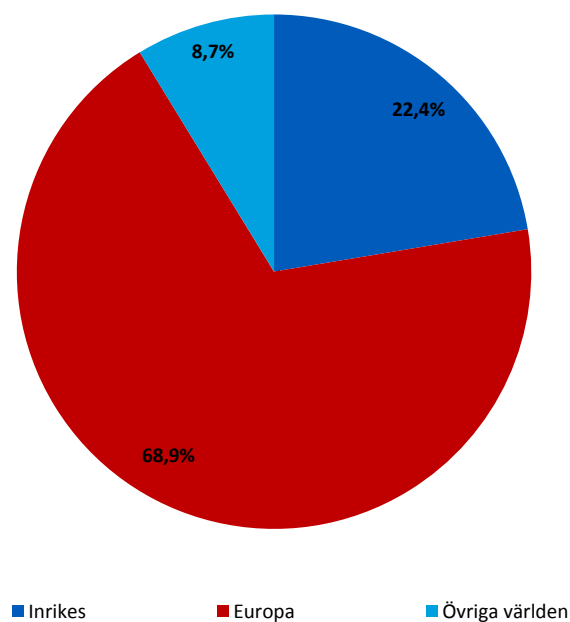
# Marknadsinformation från Luftfartsavdelningen

hakan.brobeck@transportstyrelsen.se  
gunilla.olofson@transportstyrelsen.se

Figur 10. Passagerarnas fördelning efter region under andra kvartalet 2011 (första destination)



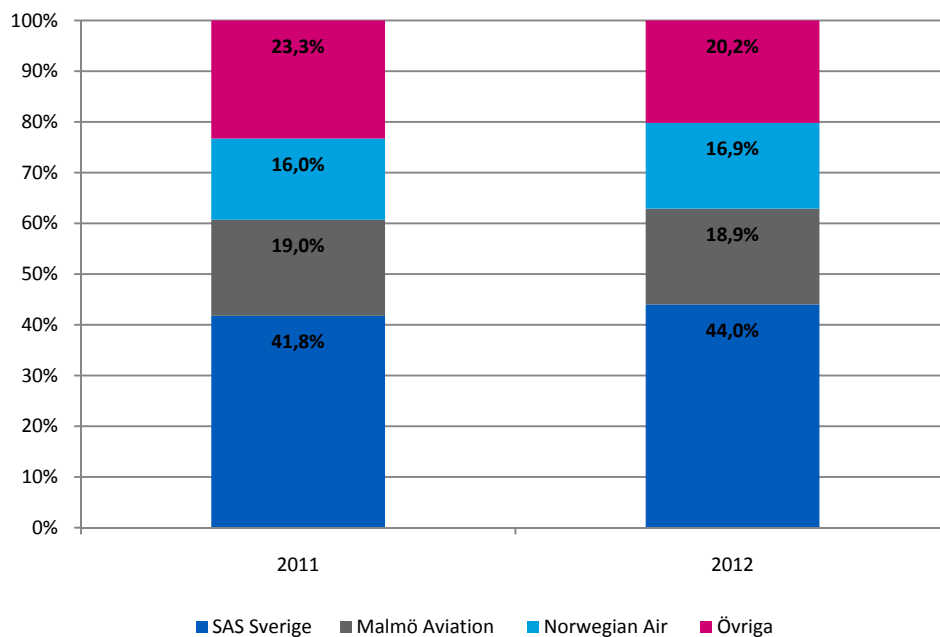
Figur 11. Passagerarnas fördelning efter region under andra kvartalet 2012 (första destination)



# Marknadsinformation från Luftfartsavdelningen

hakan.brobeck@transportstyrelsen.se  
gunilla.olofson@transportstyrelsen.se

Marknadsandelar i inrikes trafik under andra kvartalet 2011 och 2012



Marknadsandelar i utrikes trafik under andra kvartalet 2011 och 2012

