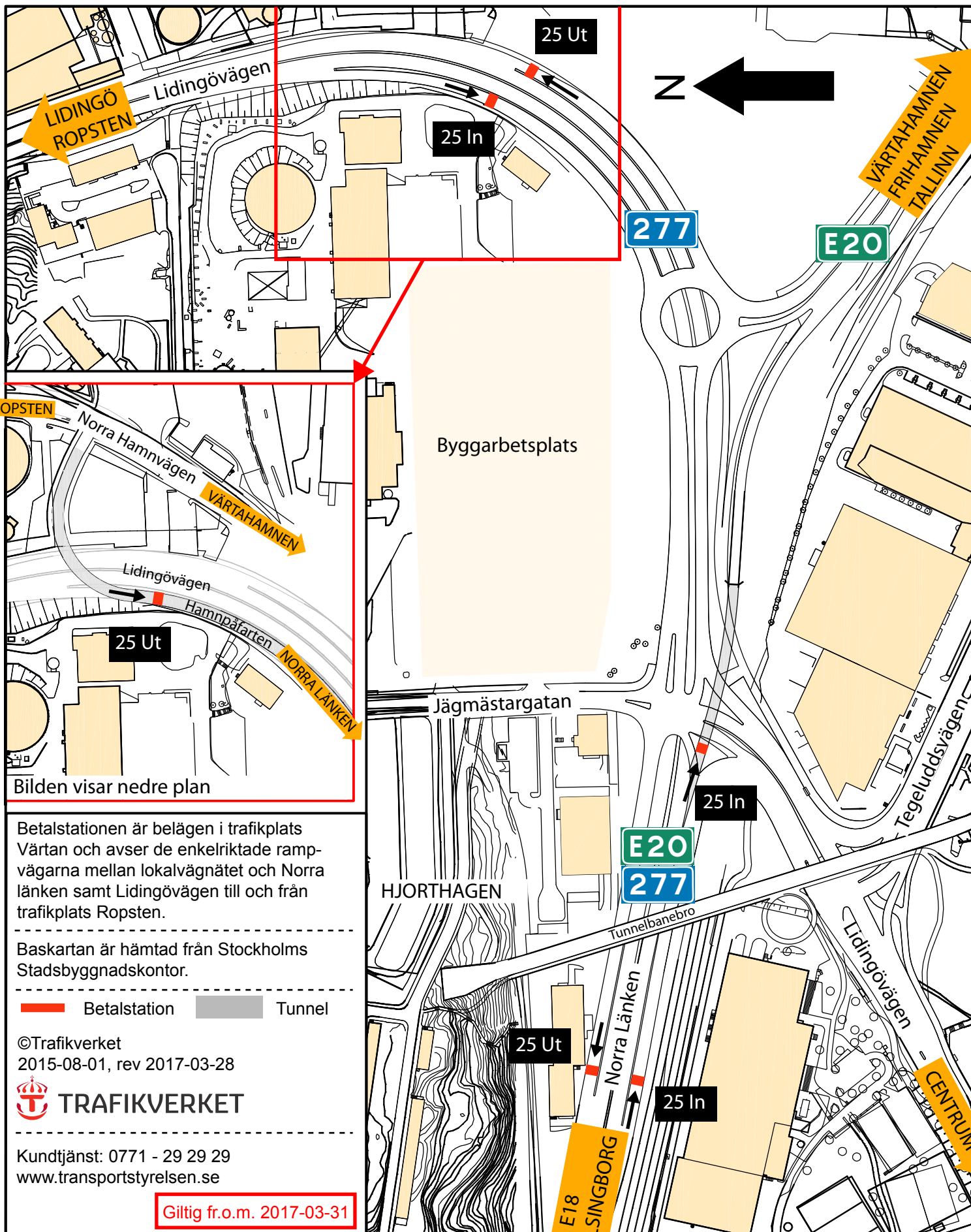


Betalstation 25. Trafikplats Värtan



Bilden visar nedre plan

Betalstationen är belägen i trafikplats Värtan och avser de enkelriktade rampvägarna mellan lokalvägnätet och Norra länken samt Lidingövägen till och från trafikplats Ropsten.

Baskartan är hämtad från Stockholms Stadsbyggnadskontor.

— Betalstation Tunnel

©Trafikverket
2015-08-01, rev 2017-03-28

 **TRAFIKVERKET**

Kundtjänst: 0771 - 29 29 29
www.transportstyrelsen.se

Giltig fr.o.m. 2017-03-31

0 100 200 300 meter