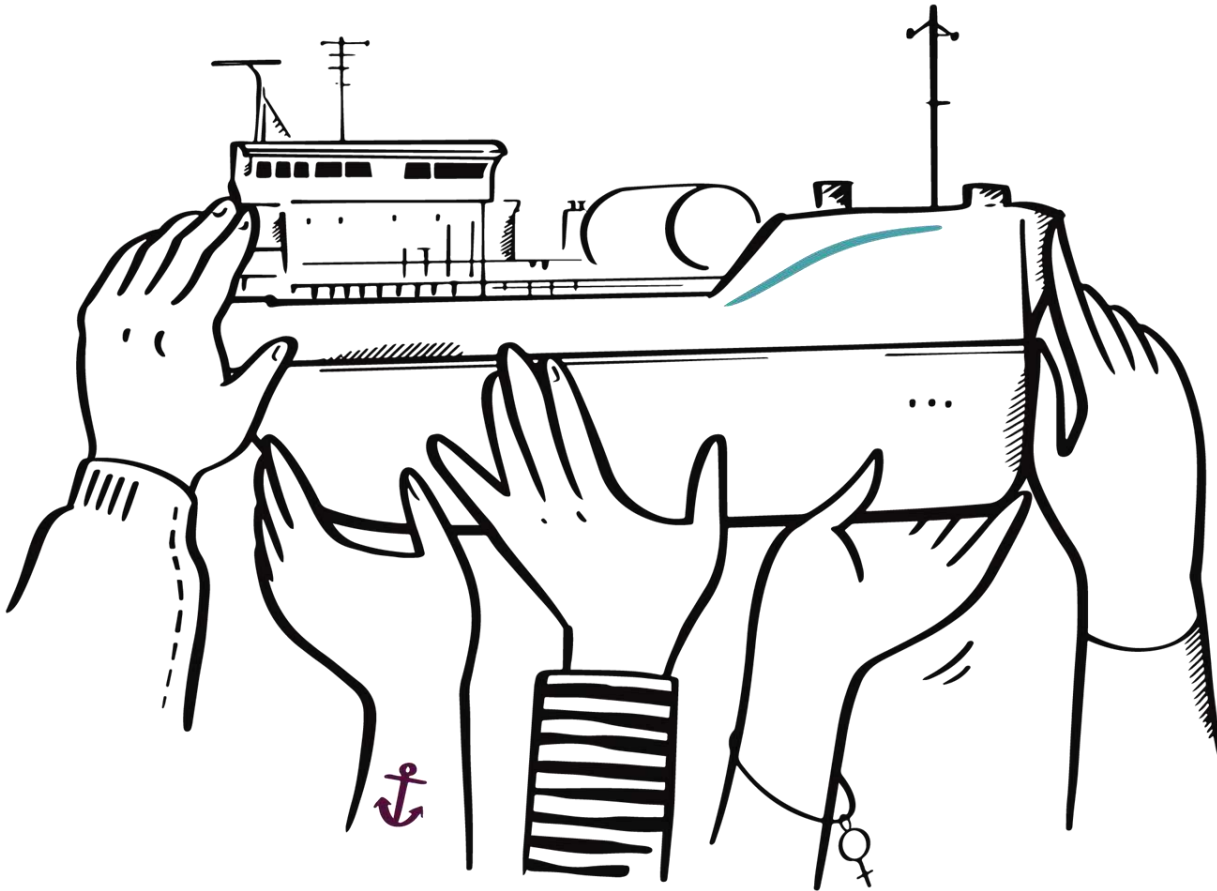


REDO 2.0

ETT PROJEKT FÖR SOCIAL HÅLLBARHET TILL SJÖSS

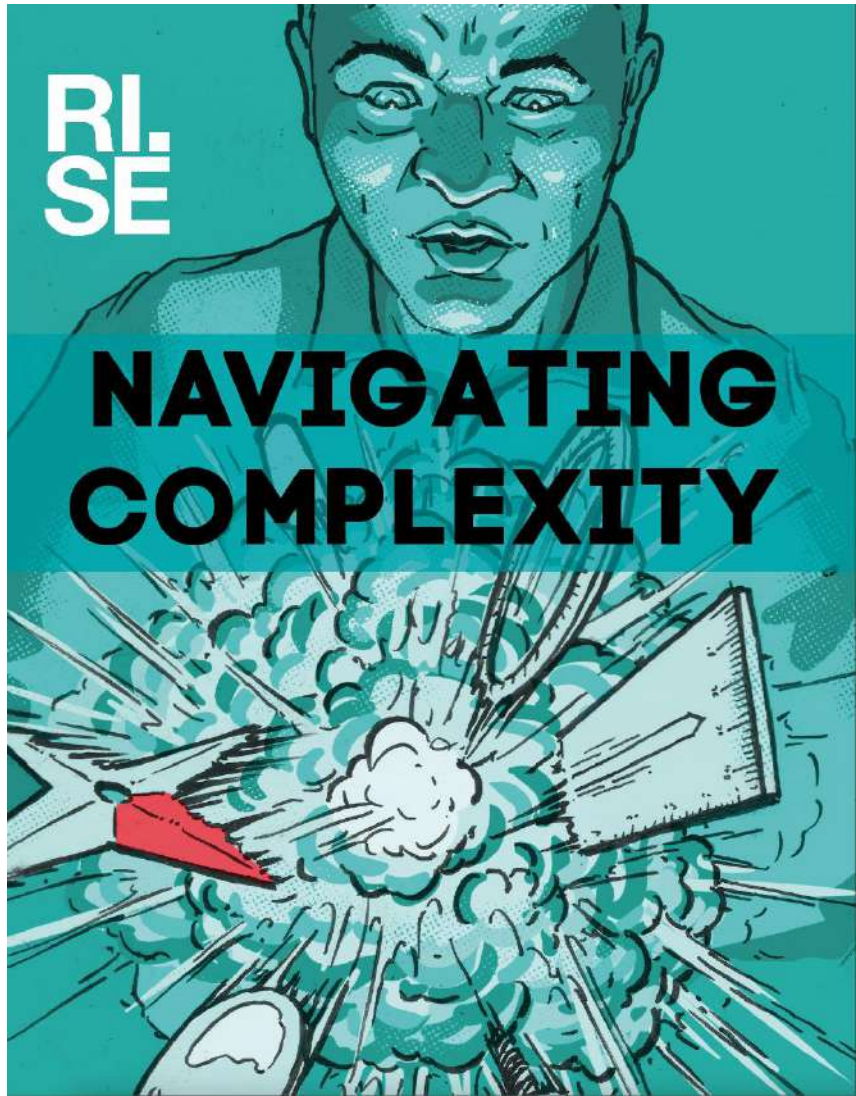
RE DO

RECRUITMENT EQUALITY AND DIVERSITY OPPORTUNITIES



Djupare förståelse för social hållbarhet ombord

Skapa konkreta verktyg och metoder som kan användas för att skapa en god psykosocial arbetsmiljö.



DESIGN THINKING



Lisa Carlgren

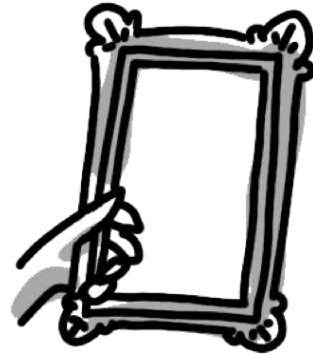


Pernilla Glaser

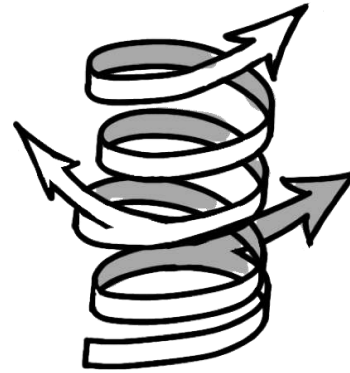
ANGREPPSSÄTT: DESIGN THINKING



**FOKUS PÅ
MÄNNISKOR &
DERAS BEHOV :**
Djup förståelse,
inkludering,
samskapande



**UTMANA
PROBLEM**
Identifiera önskad
utvecklingsriktning
, vad spelar roll på
riktigt,
omformulera



EXPERIMENTERA:
Arbeta iterativt –
skapa och testa,
utforska olika
riktningar



VISUALISERA:
Använd visuella
metoder &
verktyg, använd
flera sinnen för att
engagera



MÅNGFALD
Team med
blandade
bakgrunder och
perspektiv.
Utforska &
involvera brett

ORGANISATORISKT OCH SOCIALT ARBETSMILJÖARBETE

Utifrån Arbetsmiljöverkets föreskrift 2015:4 har Svensk Sjöfart tagit fram ett arbetsmaterial för att systematiskt kunna arbeta med organisatorisk och social arbetsmiljö.

Vi vill förse branschen med en verktygslåda av olika metoder och verktyg anpassade till sjöfart och som fungerar ombord.

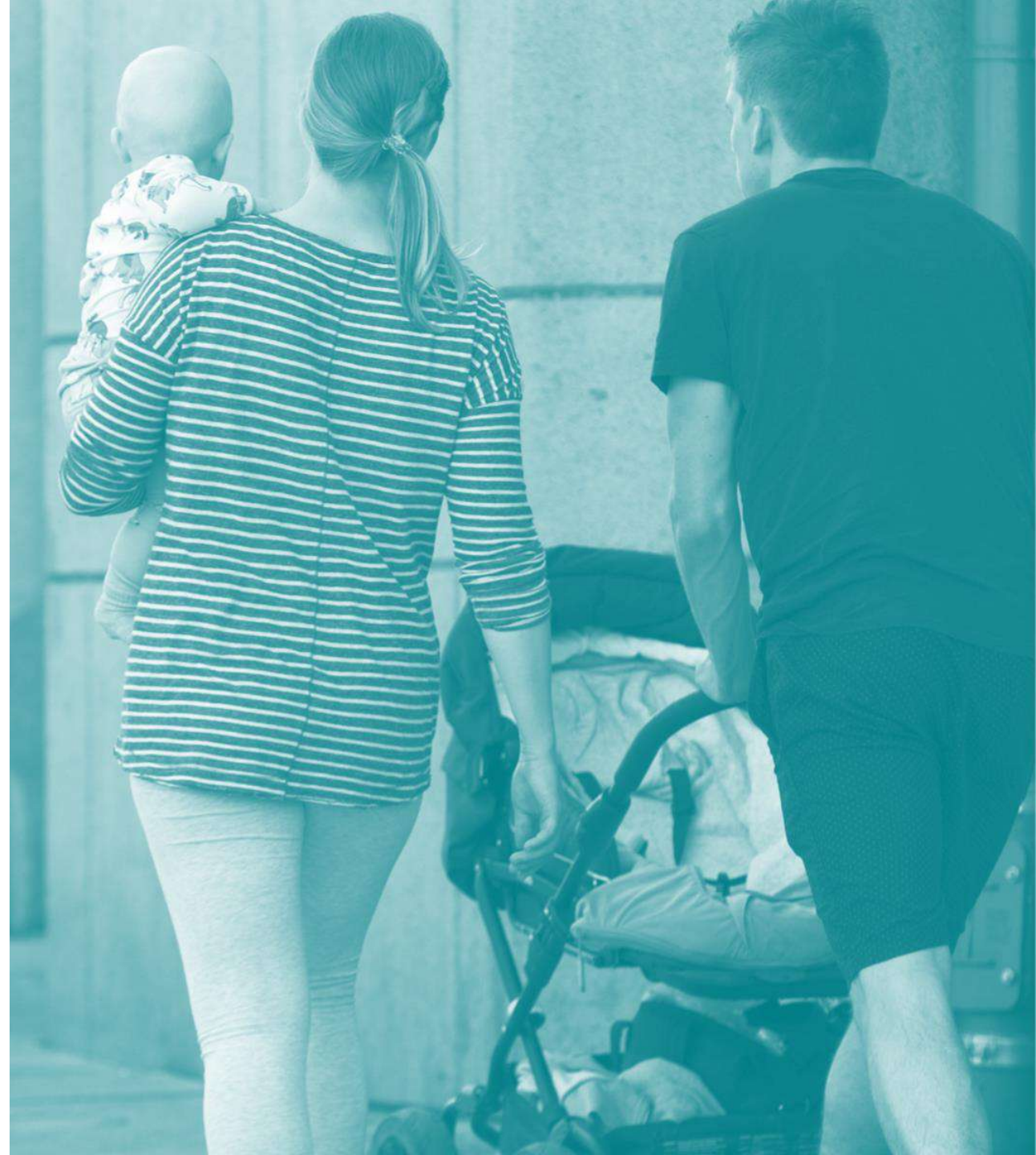
Arbetet är inriktat på att utveckla och testa nya former för lärande som spelifiering och digitala verktyg. Vi kommer att följa pilotgrupper och utvärdera förändring och nytta ombord.



POLICYLABB FÖR LIVSPUSSLET

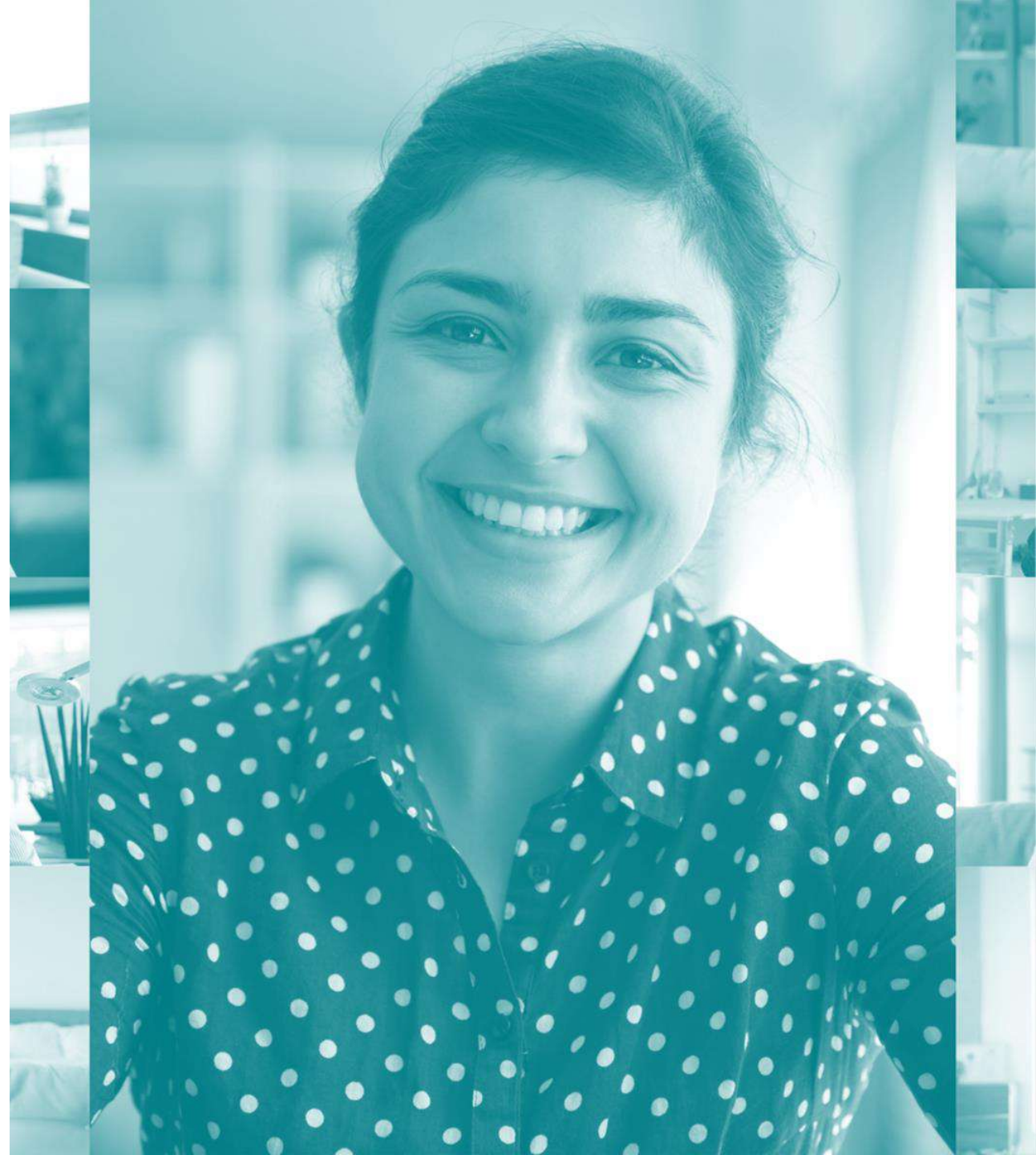
Familjeskäl är en vanlig anledning till att kvinnor lämnar livet till sjöss. Nu börjar också allt fler män tycka att det är viktigt att livspusslet går ihop. Hur kan vi underlätta för föräldrar och få fler unga att stanna i sjöfarten?

Arbetet är inriktat på att identifiera hinder i nuvarande lagstiftning för att hitta lösningar och föreslå ändringar på policynivå.



STÖTTANDE VERKTYG FÖR KVINNOR I SJÖFART

- WISTA
- Sjöbefälsstudenter
- Sjöfartsverkets kärnverksamhet

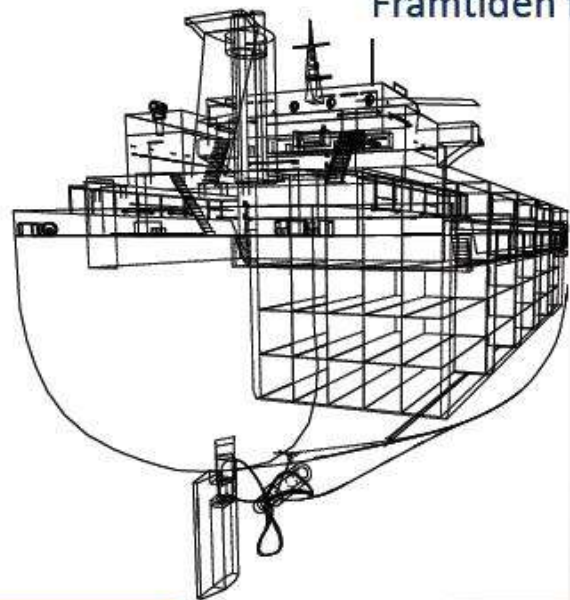




WISTA Sweden

MENTORPROGRAM

Framtiden för kvinnor inom sjöfart



PSYKOLOGISK TRYGGHET

Den som inte känner sig trygg vågar inte ifrågasätta eller säga ifrån, vilket påverkar ett systematiskt säkerhetsarbete.

Det handlar om den personliga trygghet man har rätt till på en arbetsplats och att inte behöva hitta strategier för sin egen säkerhet.

Det handlar även om fartygets säkerhet där man behöver tillvarata all kompetens och all information för att sjöfarten ska bli så säker som möjligt.

Det behövs mer forskning kring sambandet mellan jämställdhet, psykologisk trygghet och sjösäkerhet.

Arbetet är inriktat på att utbilda chefer i stödjande funktioner för en psykologisk säkerhet ombord.



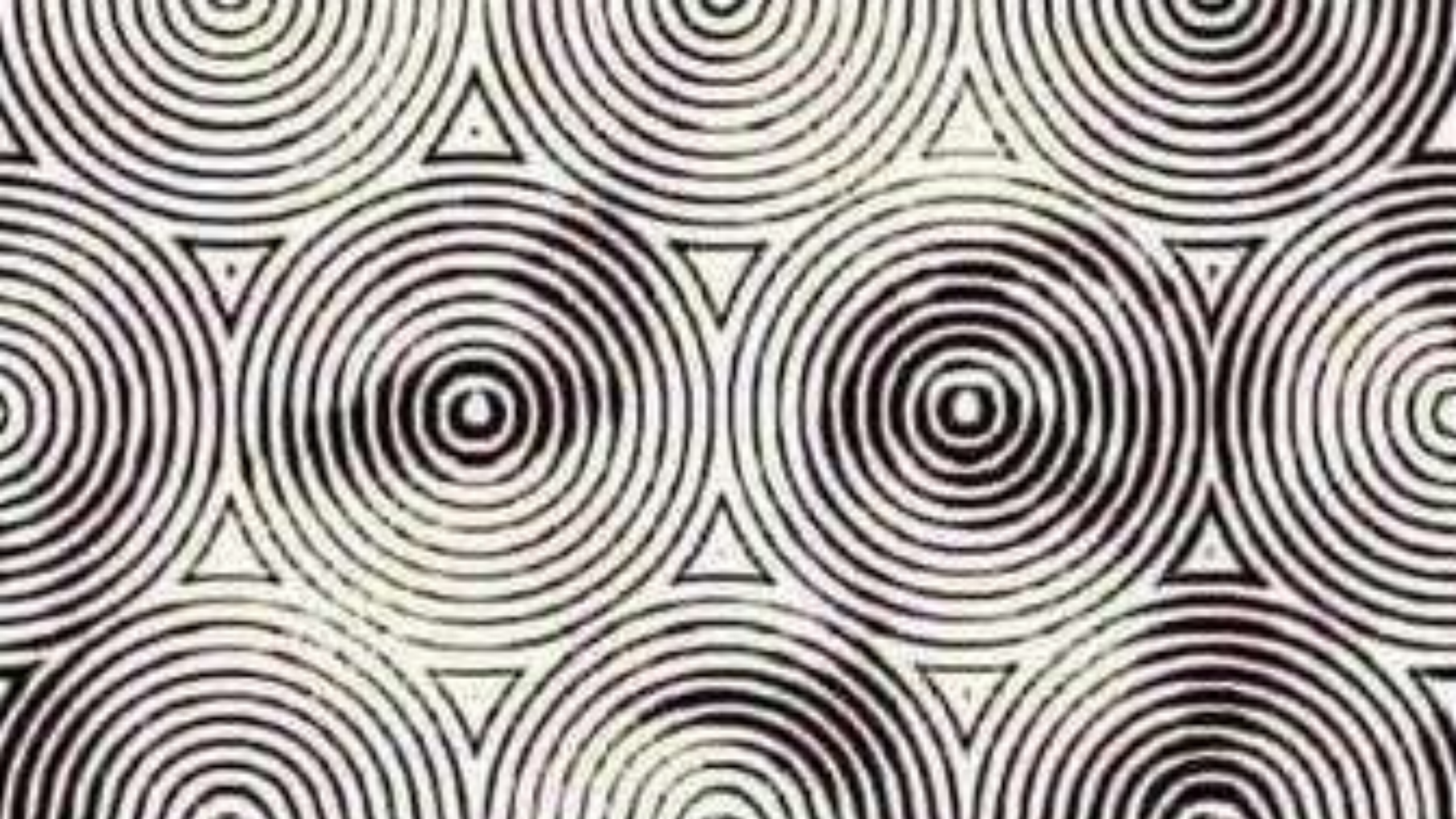
U.I.HOBBLE.COM



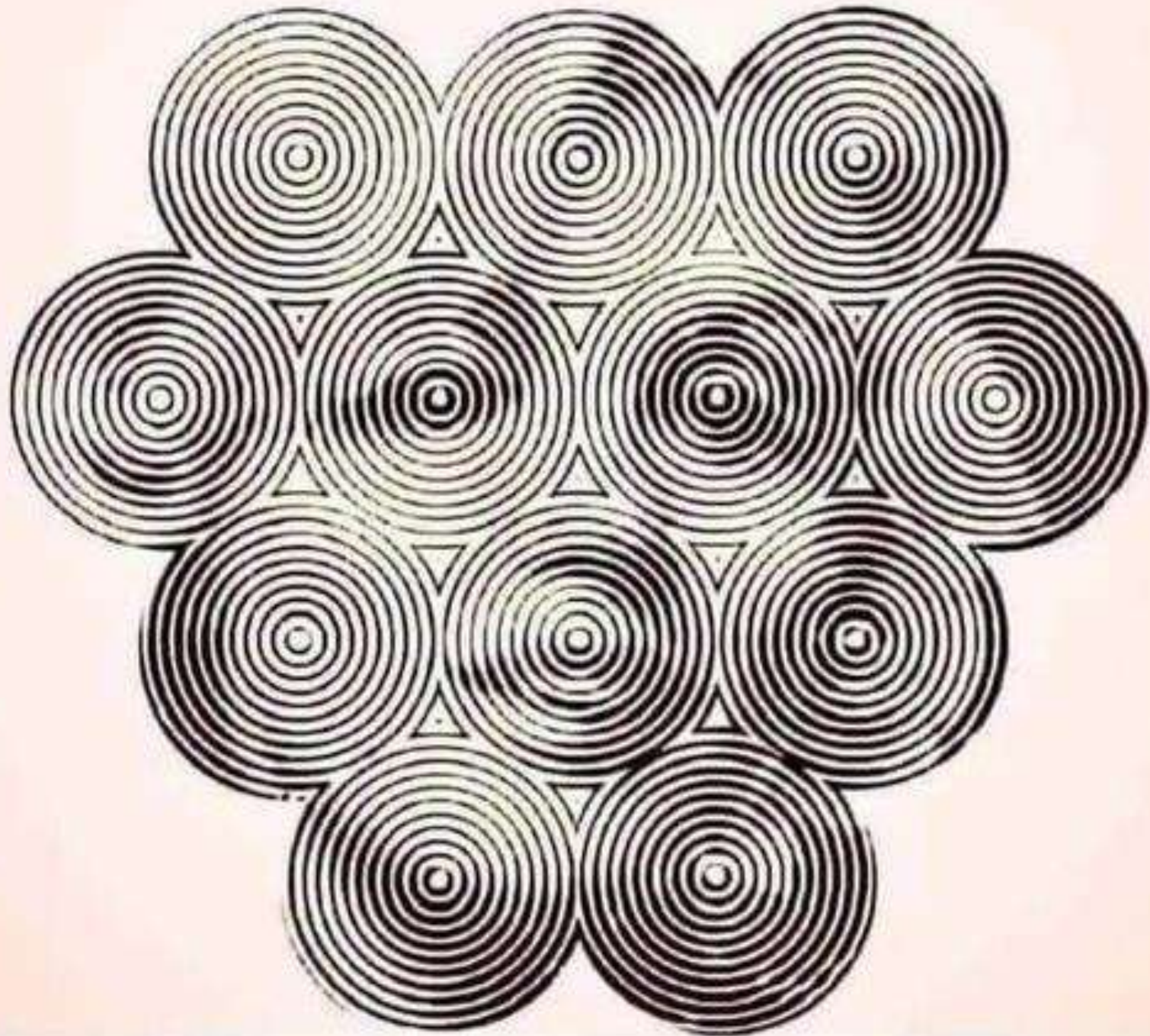


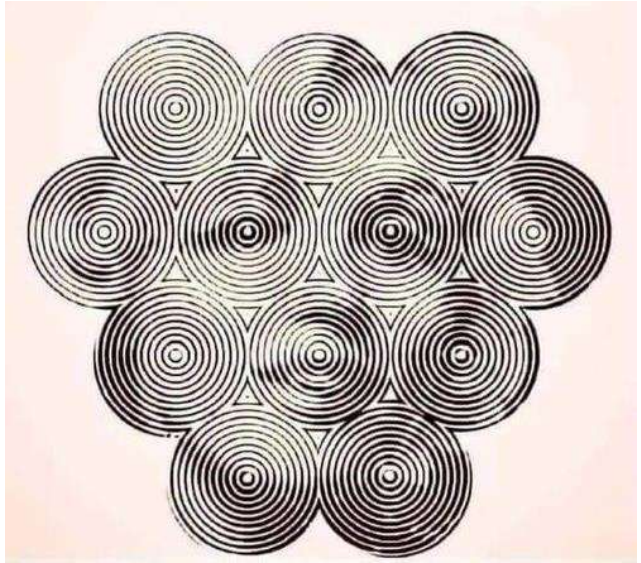


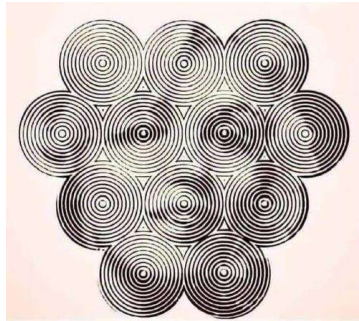








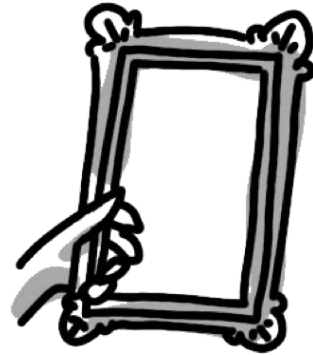




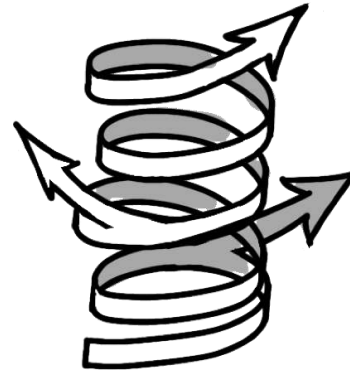
Oförutsägbarhet & anpassningsbara system



**FOKUS PÅ
MÄNNISKOR &
DERAS BEHOV :**
Djup förståelse,
inkludering,
samskapande



**UTMANA
PROBLEM**
Identifiera önskad
utvecklingsriktning
, vad spelar roll på
riktigt,
omformulera



EXPERIMENTERA:
Arbeta iterativt –
skapa och testa,
utforska olika
riktningar



VISUALISERA:
Använd visuella
metoder &
verktyg, använd
flera sinnen för att
engagera



MÅNGFALD
Team med
blandade
bakgrunder och
perspektiv.
Utforska &
involvera brett

Oförutsägbarhet & anpassningsbara system



(ovisshet)

Complex

Enabling constraints
Loosely coupled
probe-sense-respond
Emergent Practice

Complicated

Governing constraints
Tightly coupled
sense-analyse-respond
Good Practice

Chaotic

Lacking constraint
De-coupled
act-sense-respond
Novel Practice

Obvious

Tightly constrained
No degrees of freedom
sense-categorise-respond
Best Practice

(ovisshet)

Psykologisk trygghet

Både rättighet och verktyg

Våga säga sin mening

Kollektiv förståelse

Mångfald i tanke gör oss smartare tillsammans

förutsättning för att kunna hantera ovisshet

Förutsättning för säkerheten



studie i psykologisk trygghet kopplat till säkerhet och produktivitet



15:04

 Social trygghet till sjöss

Välj en bild som på något sätt representerar kulturen där du jobbar.



N/A

ector.sensemaker-suite.com

15:04

 Social trygghet till sjöss

I de följande frågor markerar du dina svar i en triangel. Se på exemplet nedan.

EXEMPEL: Jag gillar...



Om du vill sätta markören i mitten av triangeln så behöver

ector.sensemaker-suite.com

15:04

I min berättelse var jag orolig för...

mig själv



gruppen sjösäkerheten

N/A

I din berättelse; vilka bidrog till att skapa social trygghet eller otrygghet?

ector.sensemaker-suite.com

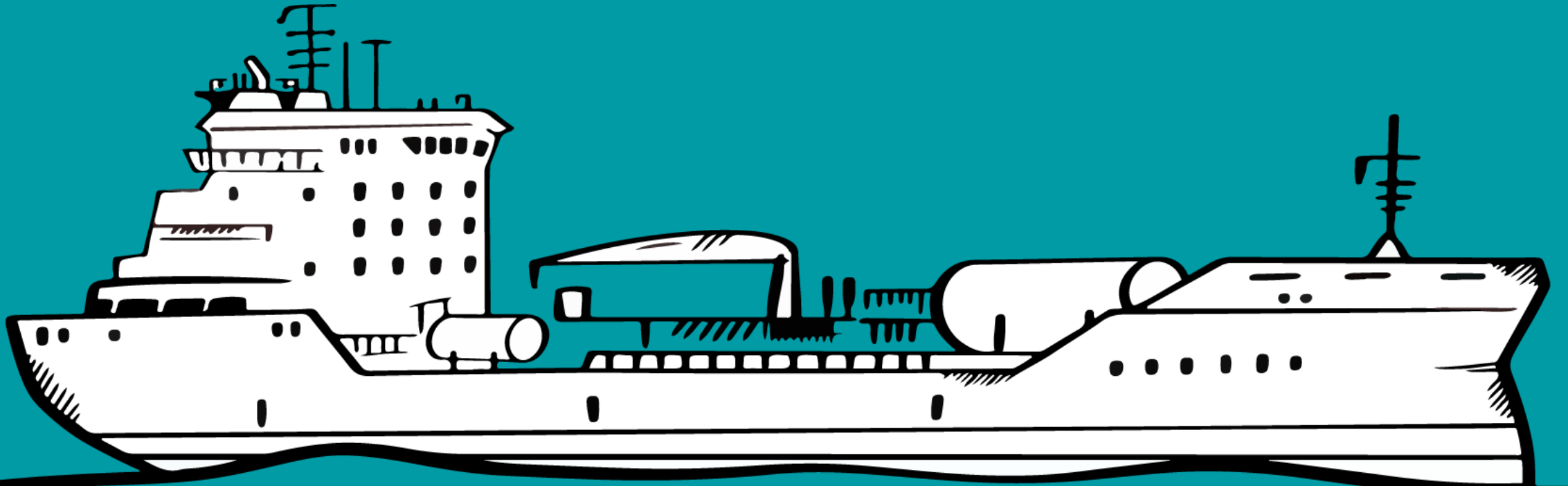
Teneriffa, 1977



Psykologisk trygghet som förutsättning för förbättring & förfining



FRÅGOR?



TACK!

fredrik.forsman@chalmers.se
0734-414482

