

Att frakta hus sjövägen

**Sofia Franzén, Logistikutvecklare,
Lindbäcks Bygg**



**Det var en gång en såg
i Kallfors.**

Vad, hur och var vi bygger





Vad bygger vi?

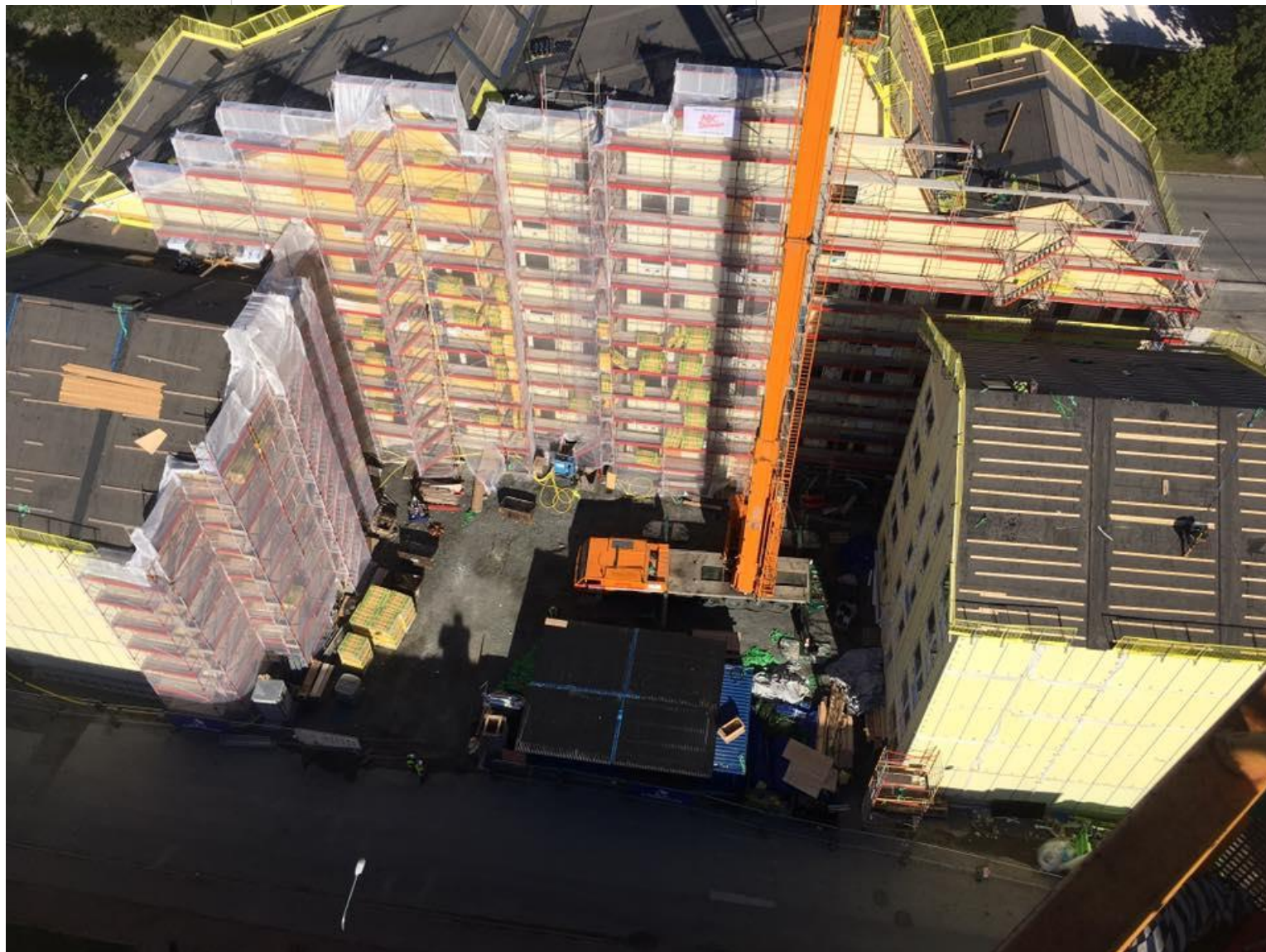
Flerbostadshus 2-8 våningar

- Bostadsrätter
- Studentlägenheter
- Hyreslägenheter
- Seniorboende
- Hotell









Film om vår produktion

Transportlogistik

Nuläge

~80 moduler/vecka, varav 20 Öjebyn & 60 Haraholmen

30-50 st ekipage/vecka

Just-In-Time lastbilstransporter direkt till byggplats

Båttransporter till Malmö/Lund, Stockholm, Göteborg, Oxelösund och Norrköping





Varför vi valde att börja med sjöfrakt

Hur väljer vi mellan lastbil och båt?

Principer för transportval

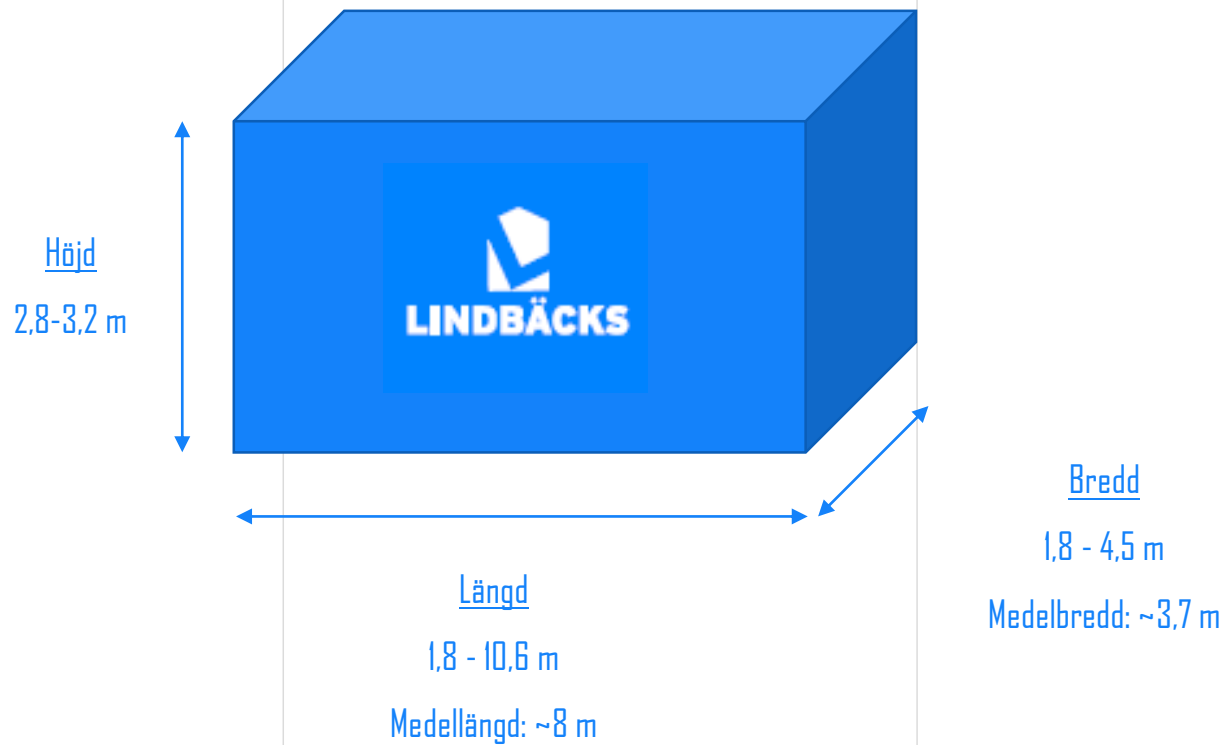
- Norr om Uppsala → Lastbil
- Söder om Norrköping → Båt
- Söder om Uppsala & norr om Norrköping → jämförelsekalkyler båt/bil

Faktorer som påverkar transportvalet:

- Avstånd mellan hamn och byggplats
- Omlastning pga 12m-regel
- Lagringsbehov
- Modulstorlekar



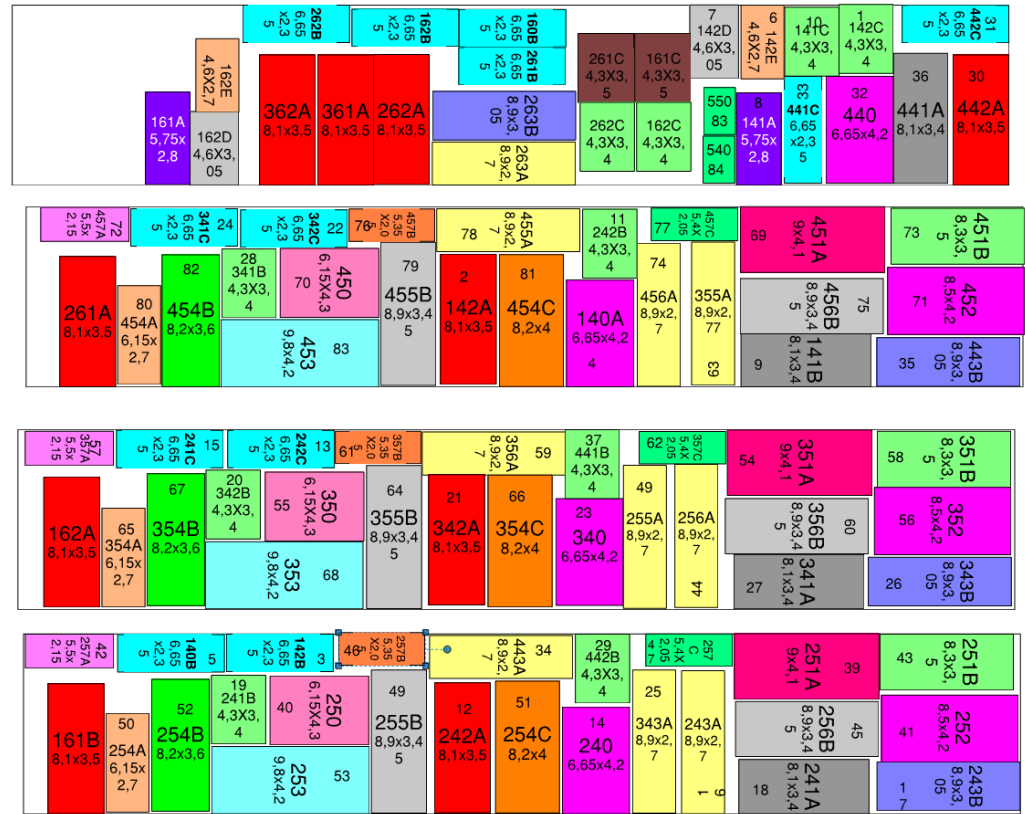
Modulfakta



För- och nackdelar med båttransport

Nackdelar med båttransport

- Hantering/Skador/Fuktinträngning
- Resurskrävande
- Lagring utomhus
- "Last mile"
- Lastplanering



Fördelar med båttransport

- Flexibilitet
- Ekonomi
- Minskad klimatpåverkan
- Mindre störningar på väg/reducerat slitage



Vad krävs för att göra båtalternativet mer intressant?

- Möjlighet för landström
- Delad risk
- Stöd vid upphandling
- Möjlighet till samtransporter
- Flexibilitet i hamnar
- Köpa helhetskoncept
- Tillgängliga hamnar
- Enklare att anlöpa hamn

Tack!