

Inre vattenvägar – vad är nytt?

Johan Skogwik – Transportstyrelsen

Johan Wahlström - Sjöfartsverket

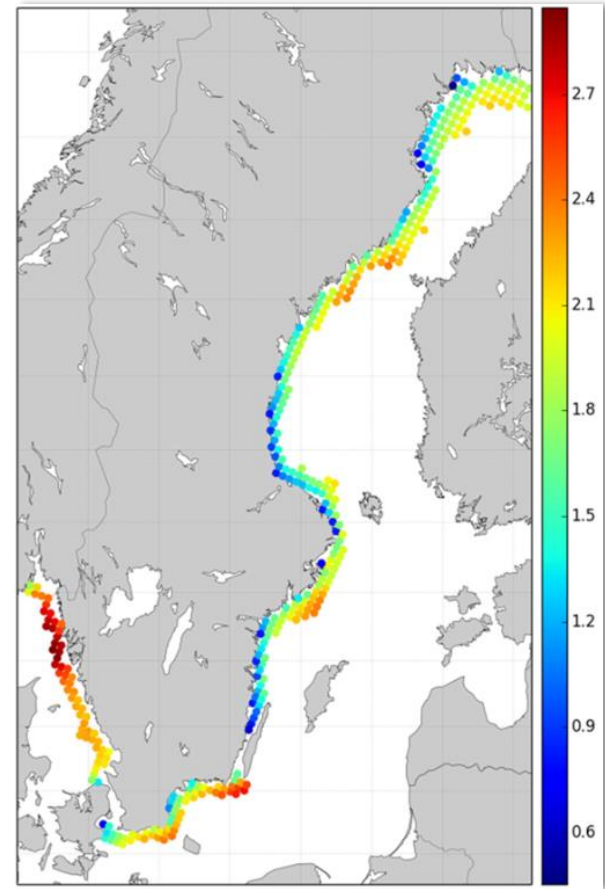
Bakgrund till utökningen av nya områden för IVV-trafik

- Uppdrag i regleringsbrev 2018
- Önskemål från branschen
- Maritima strategin



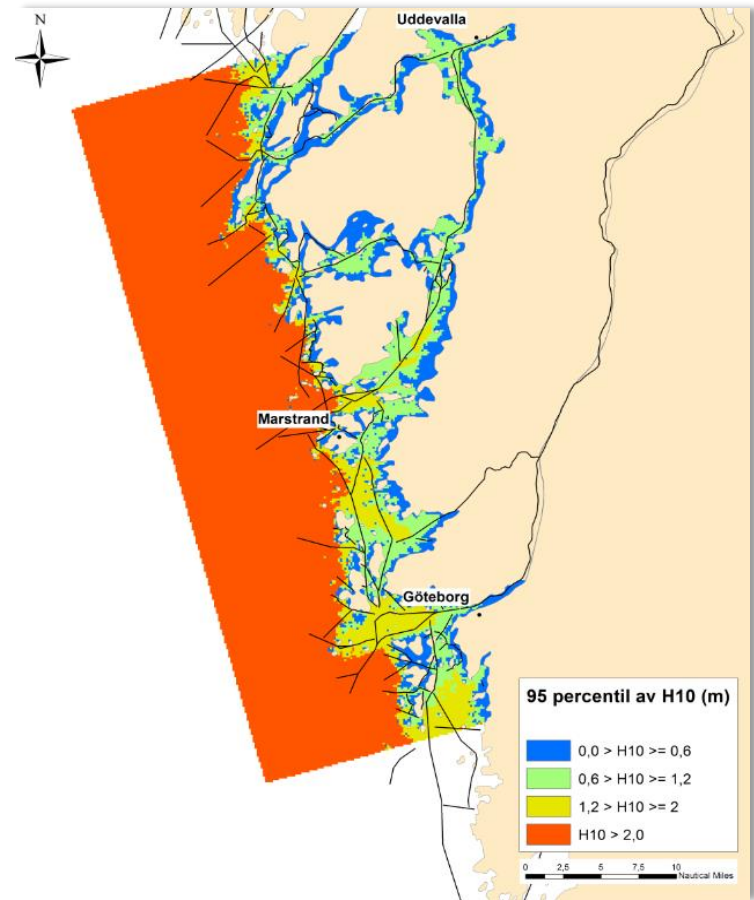
SMHI våghöjdsstudie

- Grov våghöjdsstudie
- Områden prioriterades utifrån våghöjd, trafikintensitet och intressen från bransch
- Zon 1: $H_{10} \leq 2,0$ m
Zon 2: $H_{10} \leq 1,2$ m
Zon 3: $H_{10} \leq 0,6$ m



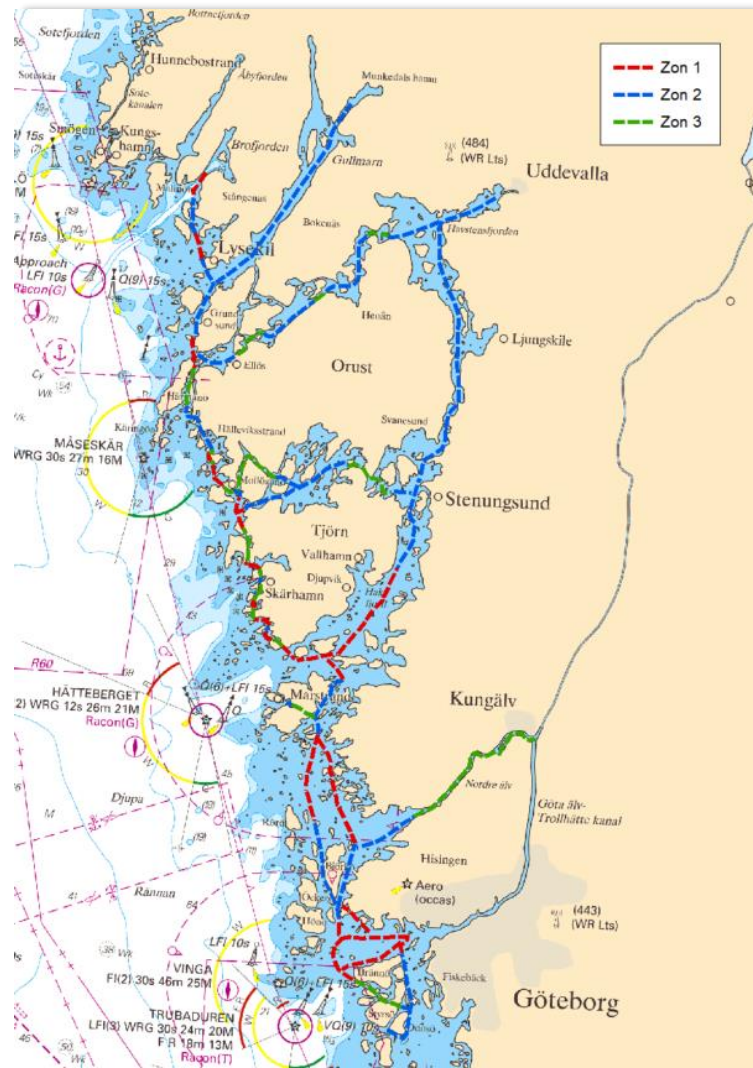
Områden

- Uddevalla – Göteborg
- Kalmarsund – Västervik
- Valdemarsvik – Nynäshamn
- Nynäshamn – Kapellskär
- Kapellskär - Öregrund.

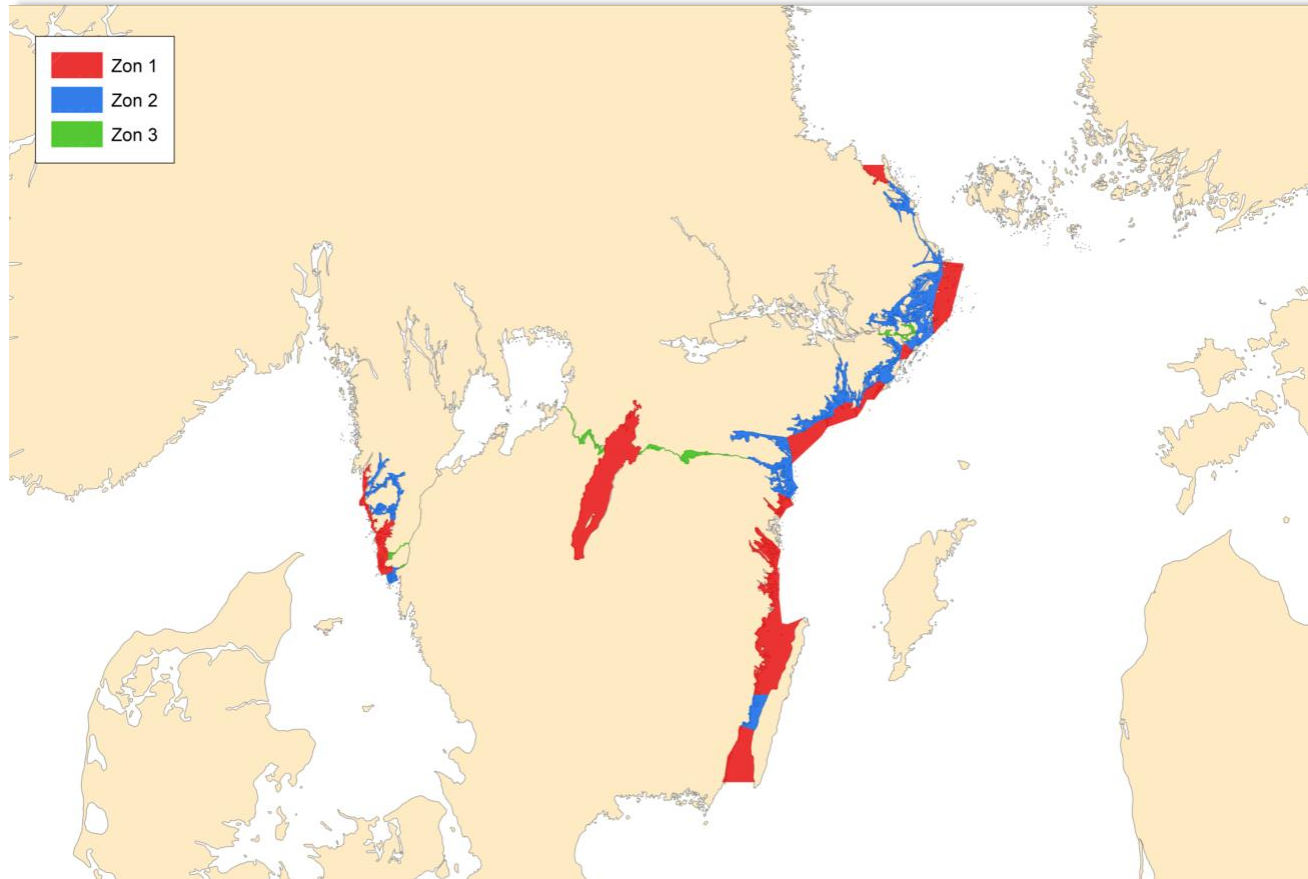


Indelning i zoner

- Befintliga farleder
- Uppdelning utifrån våghöjd



Nya områden för IVV-trafik

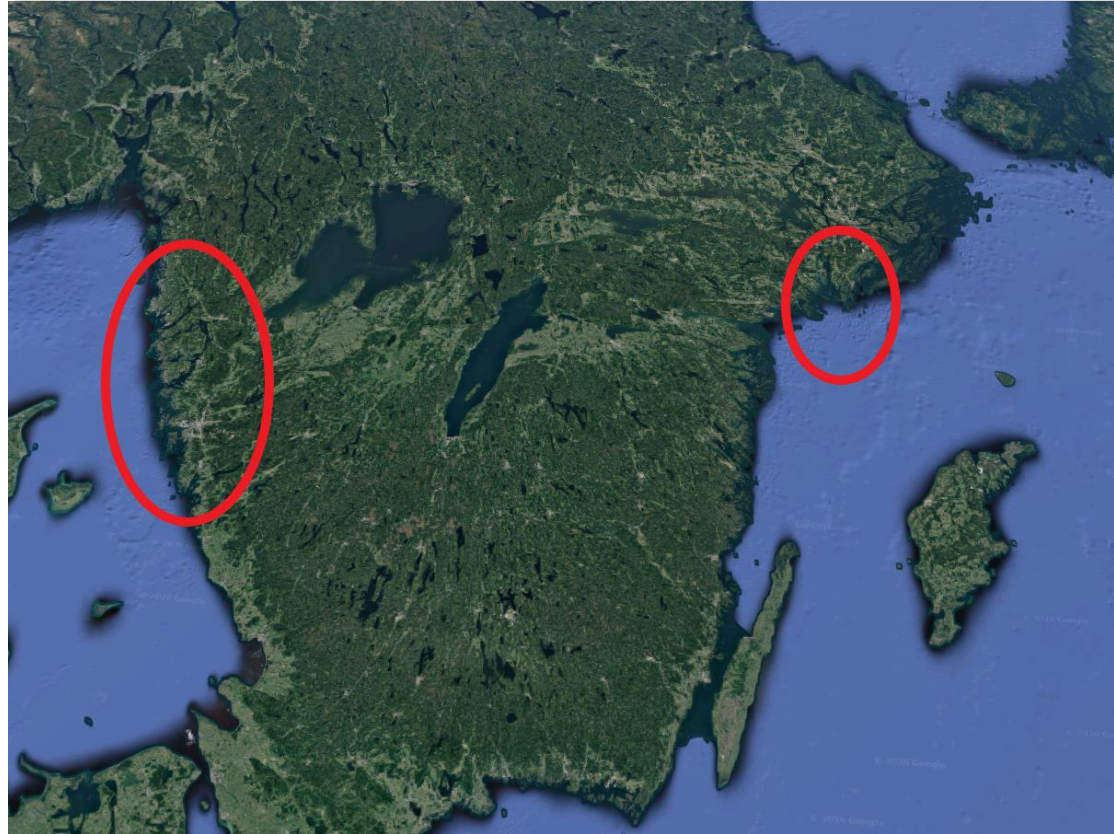


Vad händer nu?

- Anmälan till kommissionen
- Införande i bilaga till direktivet
- 6 – 8 mån handläggning
- Färdigt för trafik?

Intressanta områden

- Brofjorden-Göteborg
- Landsort



IVV- Vad gör Sjöfartsverket?



Johan Wahlström
Enhetschef

Infrastrukturavdelningen

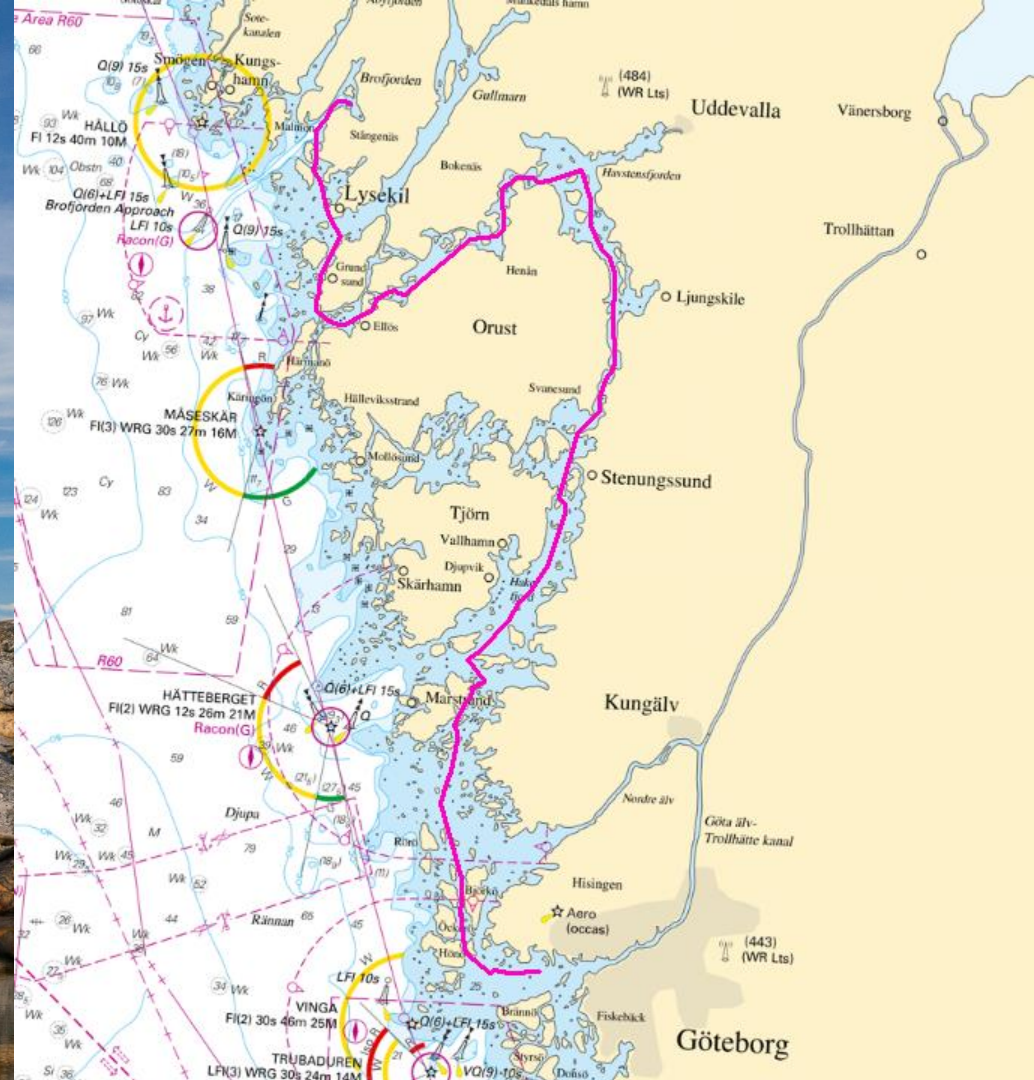
Farled Brofjorden – Göteborg

Vad är gjort?

- Sjömätning genomförd under 2019

Vilka behov finns?

- Förbättrad utmärkning
- Simulering av farleden med anpassad fartygsmodell
- Eventuell muddring/sprängning för att öka farledsdjupet och bredda farleden



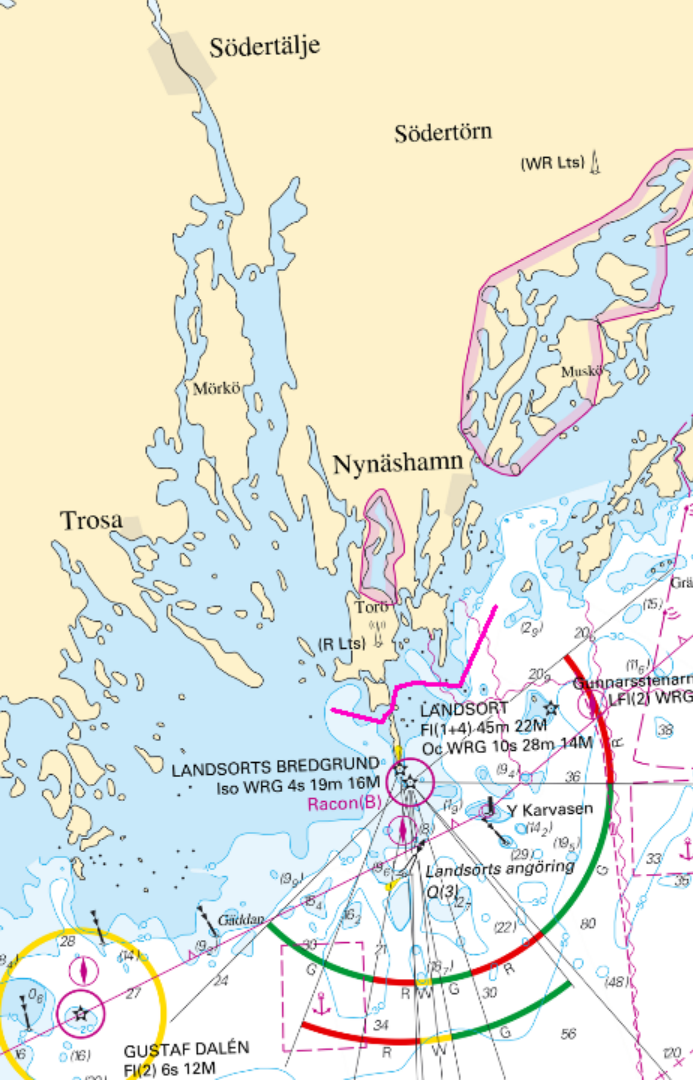
Farled norr om Landsort

Vad är gjort?

- Sjömätning genomförd under 2019
- Preliminär farledsdesign framtagen

Vilka behov finns?

- Förbättrad utmärkning
- Simulering av farleden med anpassad fartygsmodell
- Eventuell muddring/sprängning för att öka farledsdjupet och bredda farleden



- ✓ Överflyttning av gods från väg till sjö
- ✓ Inre Vatten Vägar
- ✓ Inlandssjöfart
- ✓ Närsjöfart
- ✓ Citylogistik



TRANSPORT
STYRELSEN



TRAFIKVERKET

Samverkan är en förutsättning!

