

DESIGNATED PILOTAGE FAIRWAYS**CHART**

Vänern (including Vargön, Trollhättan/Stallbacka, Lilla edet, Göta, Lödöse,
Nol, Bohus, Surte) - Gothenburg **Vn1**

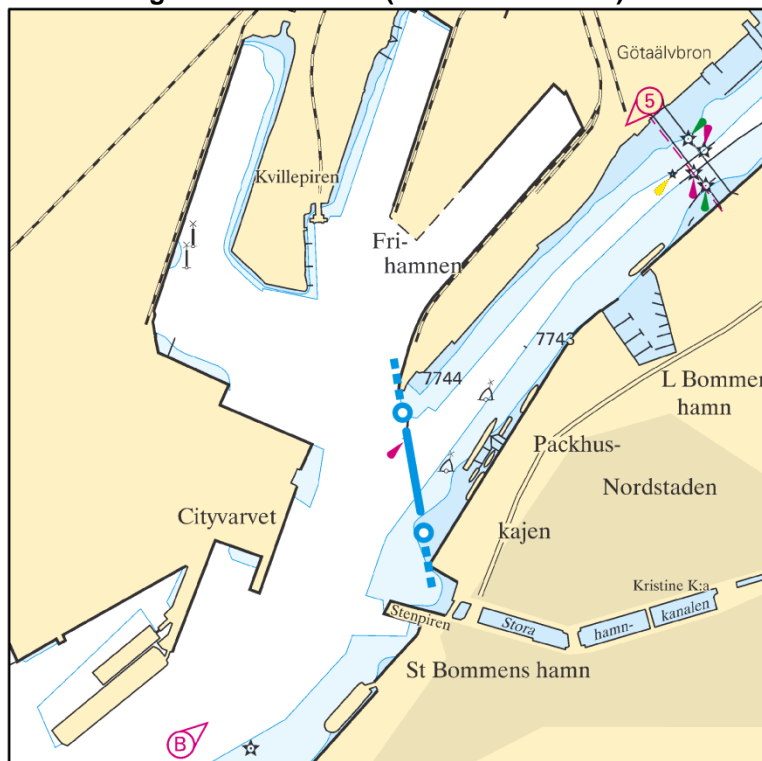
Vänern (including Vargön, Trollhättan/Stallbacka, Lilla edet, Göta, Lödöse,
Nol, Bohus, Surte) - Gothenburg **Vn2**

Vänern – Gruvön, Skoghäll, Karlstad, Åmål, Skattkärr, Kristinehamn,
Otterbäcken, Hönsäter, Lidköping, Älvenäs, Trellevarvet **Vn2**

Other designated pilotage fairways in the lake Vänern **Vn3**

Complete information about designated pilotage fairways, limits for compulsory pilotage and boarding areas in Pilot Area Vänern are found in the regulations TSFS 2012:38 and SJÖFS 2013:1

Vn1 - Pilotage line Frihamnen (Pilot Area Vänern)



Pilotage line

1) Frihamnen (Pilot area Vänern) 57°42,60' N 011°57,43' E 57°42,47' N 011°57,47' E

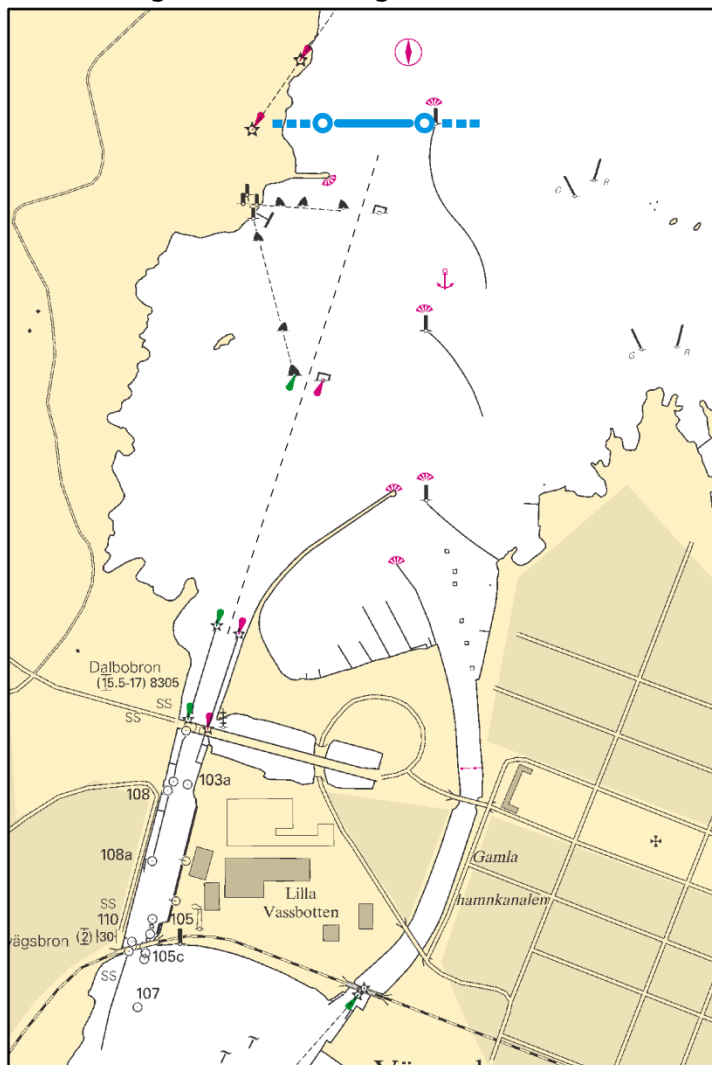
Designated pilotage fairway

Designated pilotage fairway	Cat.2	Cat.3	Bording area*
Vänersborg (including Vargön, Trollhättan/Stallbacka, Lilla edet, Göta, Lödöse, Nol, Bohus, Surte) - Gothenburg	60/9/4	60/9/4	a,b,c,d,e

***Bording area**

- a) Tångudden
- b) Vänersborg (from Vassbotten to the beacon at Bastungsgrund)
- c) the lock at Lilla Edet
- d) the locks at Trollhättan/Brinkebergskulle
- e) in the port of departure

Vn2 - Pilotage line Vänersborg



Pilotage line

1) Vänersborg 58°23,57' N 012°18,90' E 58°23,57' N 012°19,10' E

Designated pilotage fairway

	Cat.2	Cat.3	Bording area *
Vänersborg (including Vargön, Trollhättan/Stallbacka, Lilla Edet, Göta, Lödöse, Nol, Bohus, Surte) - Göteborg	60/9/4	60/9/4	a,b,c,d,e
Vänersborg – Gruvön, Skoghall, Karlstad, Åmål, Skattkärr, Kristinehamn, Otterbäcken, Hönsäter, Lidköping, Älvenäs, Trellevarvet	70/-/-	70/-/-	b,e
Other designated pilotage fairways in the lake Vänern	70/-/-	70/-/-	e

*** Bording area**

- a) Tångudden
- b) Vänersborg (from Vassbotten to the beacon at Bastungsgrund)
- c) the lock at Lilla Edet
- d) the locks at Trollhättan / Brinkebergskulle
- e) in the port of departure

Vn3 - Designated pilotage fairways subject to compulsory pilotage from the port of departure to the port of destination in the lake Vänern

Limits for compulsory pilotage in all of the below listed pilotage fairways:

Cat.2	Cat.3
70/-/-	70/-/-5

Skoghall - Gruvön (Grums)	Skattkärr - Kristinehamn
Karlstad - Gruvön (Grums)	Otterbäcken - Kristinehamn
Skattkärr - Gruvön (Grums)	Hönsäter - Kristinehamn
Kristinehamn - Gruvön (Grums)	Lidköping - Kristinehamn
Otterbäcken - Gruvön (Grums)	Trellevarvet - Kristinehamn
Hönsäter - Gruvön (Grums)	Åmål - Kristinehamn
Lidköping - Gruvön (Grums)	Älvenäs - Kristinehamn
Trellevarvet - Gruvön (Grums)	Skattkärr - Otterbäcken
Åmål - Gruvön (Grums)	Hönsäter - Brommösundet - Otterbäcken
Älvenäs - Gruvön (Grums)	Hönsäter - väst Djurö - Otterbäcken
Karlstad - Skoghall	Lidköping - Brommösundet - Otterbäcken
Skattkärr - Skoghall	Lidköping - väst Djurö - Otterbäcken
Kristinehamn - Skoghall	Trellevarvet - Otterbäcken
Otterbäcken - Skoghall	Åmål - Otterbäcken
Hönsäter - Skoghall	Älvenäs - Otterbäcken
Lidköping - Skoghall	Skattkärr - Hönsäter
Trellevarvet - Skoghall	Lidköping - Hönsäter
Åmål - Skoghall	Trellevarvet - Hönsäter
Älvenäs - Skoghall	Åmål - Hönsäter
Skattkärr - Karlstad	Älvenäs - Hönsäter
Kristinehamn - Karlstad	Skattkärr - Lidköping
Otterbäcken - Karlstad	Trellevarvet - Lidköping
Hönsäter - Karlstad	Åmål - Lidköping
Lidköping - Karlstad	Älvenäs - Lidköping
Trellevarvet - Karlstad	Skattkärr - Åmål
Åmål - Karlstad	Älvenäs - Åmål
Älvenäs - Karlstad	Trellevarvet - Åmål