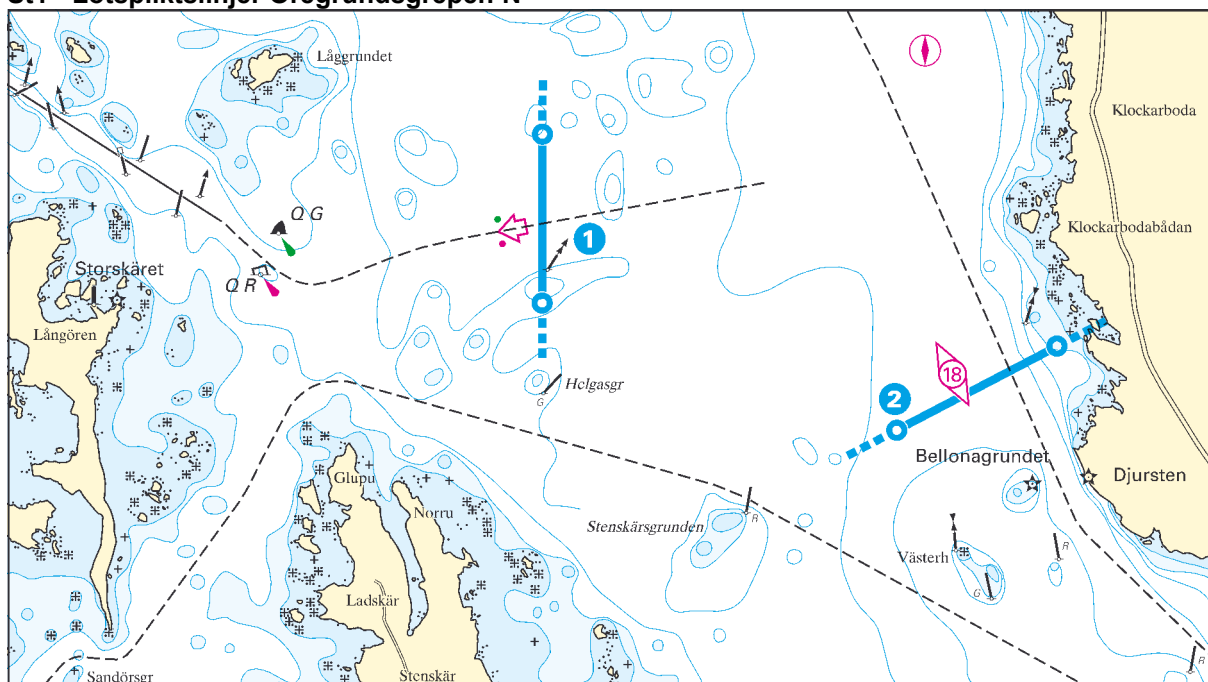


LOTSLEDER**KARTA**

Forsmark - Öregrundsgrepen	St1
Öregrund - Öregrundsgrepen	St1
Hargshamn - inomskärs - Öregrundsgrepen	St1
Hallstavik - inomskärs - Öregrundsgrepen	St1
Forsmark - inomskärs - Svartklubben	St2
Öregrund - inomskärs - Svartklubben	St2
Hargshamn - Svartklubben	St2
Hallstavik - Svartklubben	St2
Norrtälje - Simpnäsklubb	St3
Kapellskär - Simpnäsklubb	St3
Stockholm - Simpnäsklubb	St3
Norrtälje - Tjärven	St4
Kapellskär - Tjärven	St4
Stockholm - Tjärven	St4
Kanholmsfjärden - Saxarfjärden - Tjärven	St4
Kanholmsfjärden - Möja - Tjärven	St4
Stockholm - Sandhamn	St5
Kanholmsfjärden - Sandhamn	St5
Kanholmsfjärden - Mysingen - Landsort	St6
Landsort - Tvären (inomskärs) - Gustaf Dalén	St7
Studsvik - Gustaf Dalén	St7
Oxelösund (SSAB) - Lillhammarsgrund - Gustaf Dalén	St7
Oxelösund (SSAB) - Mellskärsleden - Gustaf Dalén	St8
Vinterklasen - Gustaf Dalén	St9
Oxelösund - Vinterklasen	St9
Marviken - Vinterklasen	St9
Djurön - Vinterklasen	St9
Braviken - Vinterklasen	St9
Norrköping - Vinterklasen	St9
Lotsleder med lotsplikt från avgångsort till ankomstort	St10

St1 - Lotspliktslinjer Öregrundsgrepen N



Lotspliktslinje

1) Forsmark 60°23,35' N 018°20,15' E 60°22,75' N 018°20,15' E

Lotsled **Kat.2** **Kat.3** **Bordningsplats***

Forsmark - Öregrundsgrepen 80/15/4,5 80/15/4,5 a

Lotspliktslinje

2) Öregrundsgrepen N 60°22,30' N 018°22,70' E 60°22,60' N 018°23,85' E

Lotsled **Kat.2** **Kat.3** **Bordningsplats***

Öregrund - Öregrundsgrepen 80/15/- 90/16/- a

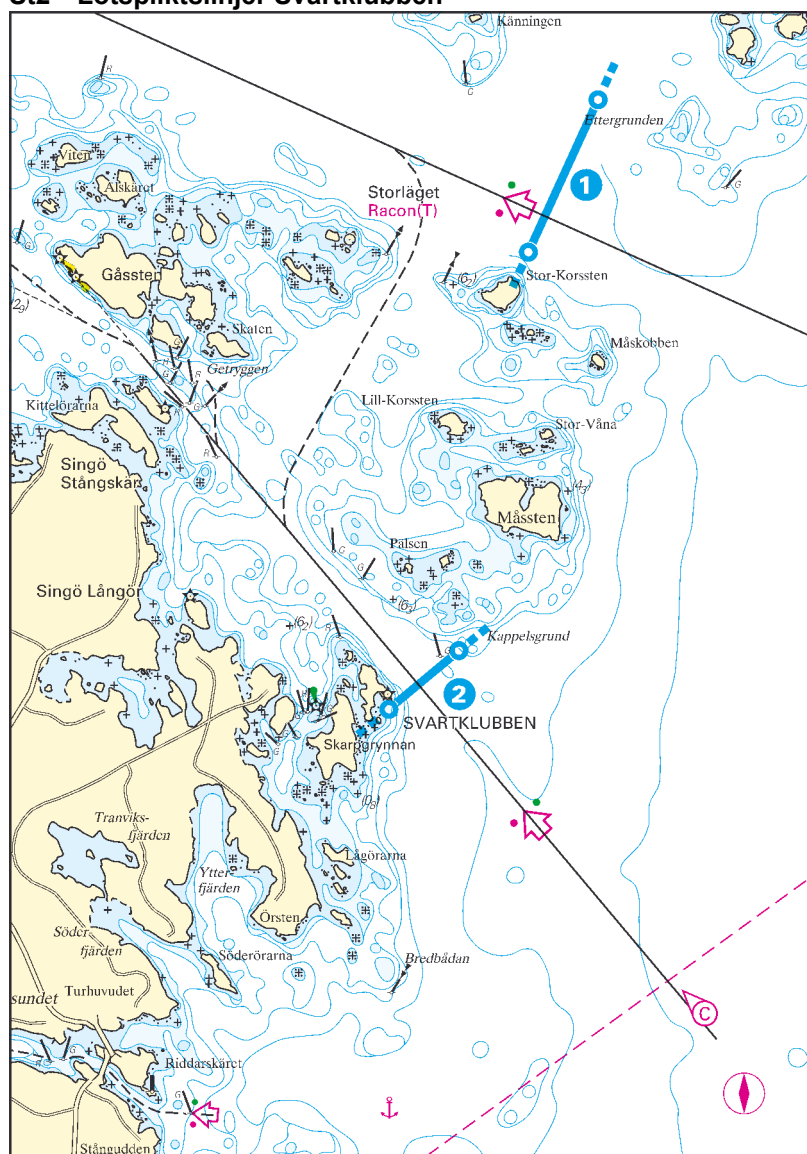
Hargshamn - inomskärs - Öregrundsgrepen 80/15/5 80/15/5 a

Hallstavik - inomskärs - Öregrundsgrepen 80/15/5 80/15/5 a

***Bordningsplats**

a) nord Öregrund (efter särskild överenskommelse)

St2 - Lotspliktslinjer Svartklubben

**Lotspliktslinje**

1) Svartklubben N	60°13,00' N	018°51,30' E	60°12,35' N	018°50,70' E
2) Svartklubben S	60°10,65' N	018°50,10' E	60°10,40' N	018°49,50' E

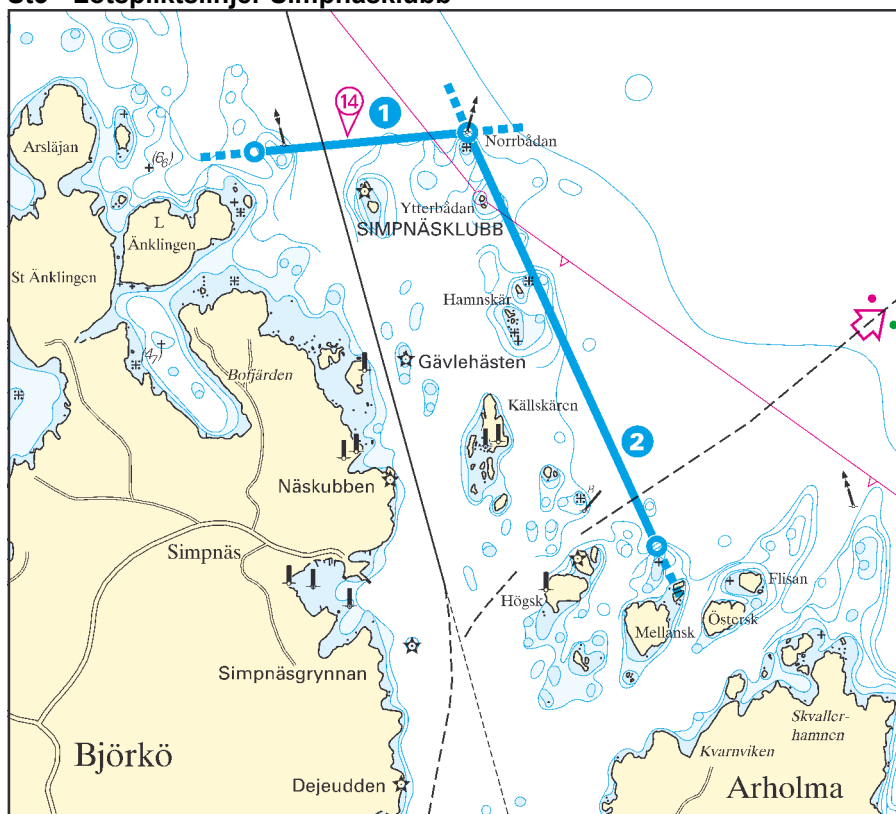
Lotsled

	Kat.2	Kat.3	Bordningsplats*
Forsmark - inomskärs - Svartklubben	80/15/4,5	80/15/4,5	b
Öregrund - inomskärs - Svartklubben	80/15/-	90/16/-	b
Hargshamn - Svartklubben	80/15/5	80/15/5	b
Hallstavik - Svartklubben	80/15/5	80/15/5	b

***Bordningsplats**

b) 2,5 M sydost Svartklubbens fyr

St3 - Lotspliktslinjer Simpnäsclubb

**Lotspliktslinje**

1) Simpnäs N	59°53,70' N 019°04,00' E	59°53,77' N 019°05,51' E
2) Simpnäs O	59°53,77' N 019°05,51' E	59°52,30' N 019°06,85' E

Lotsled

	Kat.2	Kat.3	Bordningsplats*
Norttälje - Simpnäsclubb	70/14/4,5	70/14/4,5	c
Kapellskär - Simpnäsclubb	70/14/4,5	70/14/4,5	c
Stockholm - Simpnäsclubb	70/14/4,5	70/14/4,5	c

****Bordningsplats**

c) nord Simpnäsclubb

St4 - Lotspliktslinje Tjärven

**Lotspliktslinje**

1) Tjärven	59°46,30' N	019°18,10' E	59°45,30' N	019°19,85' E
------------	-------------	--------------	-------------	--------------

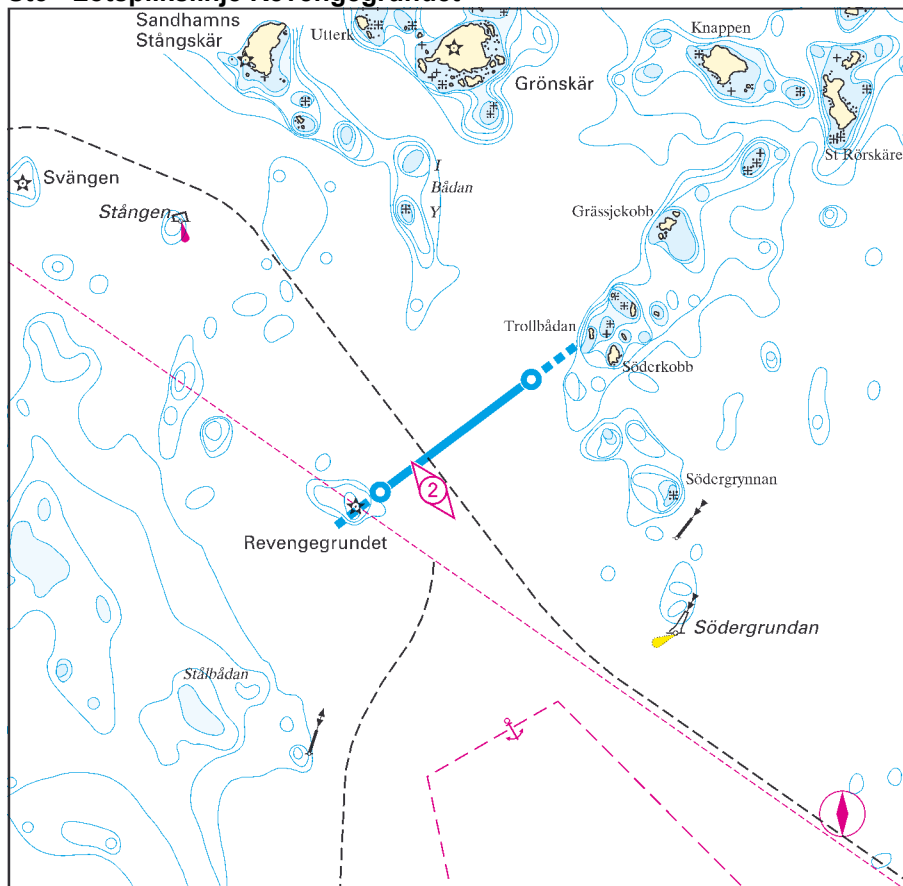
Lotsled

	Kat.2	Kat.3	Bordningsplats*
Norttälje - Tjärven	70/14/4,5	70/14/4,5	d,e
Kapellskär - Tjärven	70/14/4,5	70/14/4,5	d,e
Stockholm - Tjärven	70/14/4,5	70/14/4,5	d,e
Kanholmsfjärden - Saxarfjärden - Tjärven	70/14/4,5	70/14/4,5	d,e
Kanholmsfjärden - Möja - Tjärven	70/14/4,5	70/14/4,5	d,e

***Bordningsplats**

- d) nordväst Tjärven
- e) sydost Tjärven

St5 - Lotspliklinje Revengegrundet



Lotspliktslinje

1) Revengegrundet 59°15,10' N 019°00,95' E 59°15,50' N 019°02,00' E

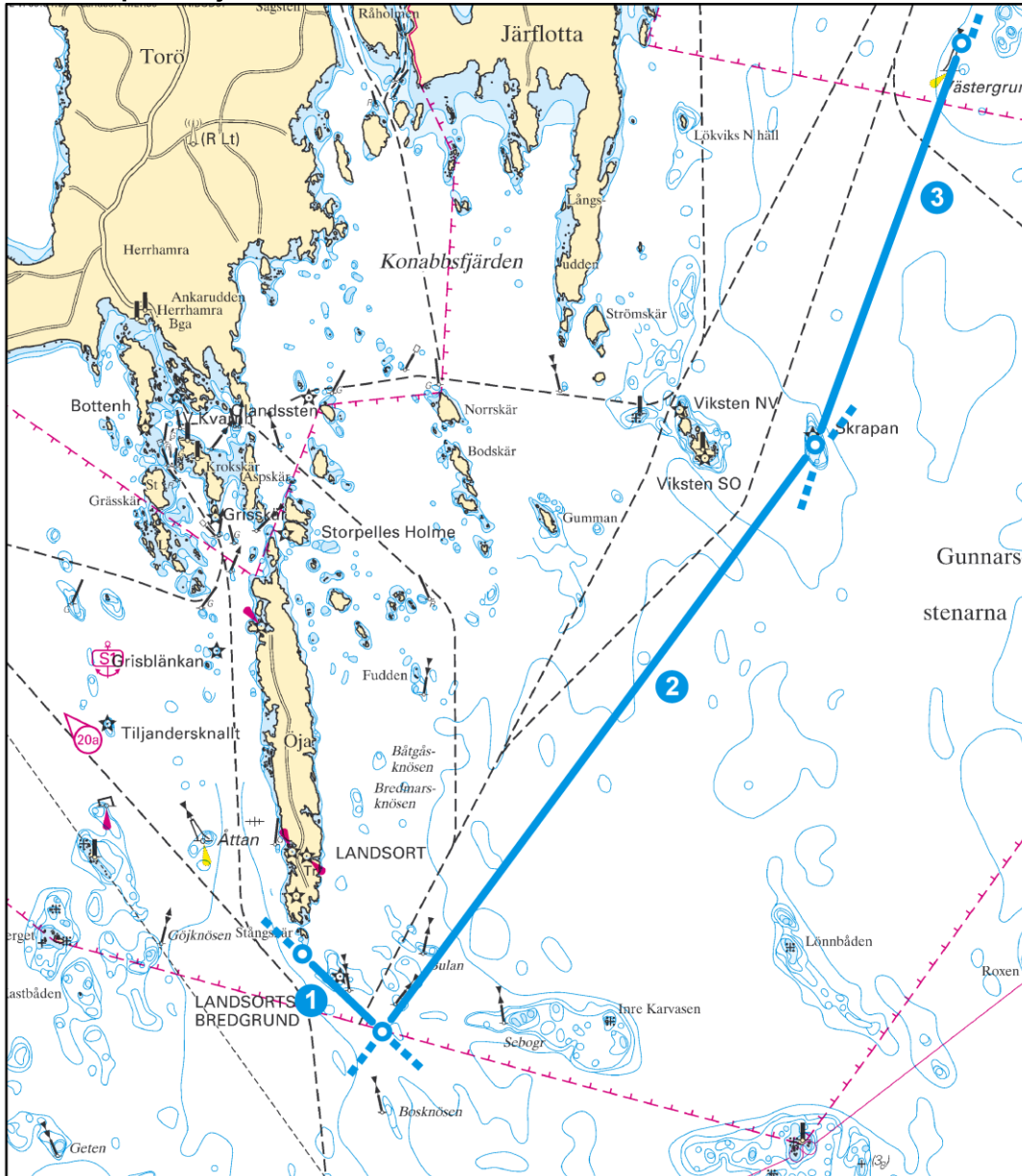
Lotsled **Kat.2** **Kat.3** **Bordningsplats***

Stockholm - Sandhamn	70/14/4,5	70/14/4,5	f
Kanholmsfjärden - Sandhamn	70/14/4,5	70/14/4,5	k

***Bordningsplats**

- f) 2 M sydost Revengegrundet
- k) Kanholmsfjärden (0,5 M ost Trollharan)

St6 - Lotspliktslinjer Landsort



Lotspliktslinje

1) Landsort S	58°44,00' N 017°52,00' E	58°43,50' N 017°53,00' E
2) Landsort O 1	58°43,50' N 017°53,00' E	58°47,30' N 017°58,40' E
3) Landsort O 2	58°47,30' N 017°58,40' E	58°49,90' N 018°00,23' E

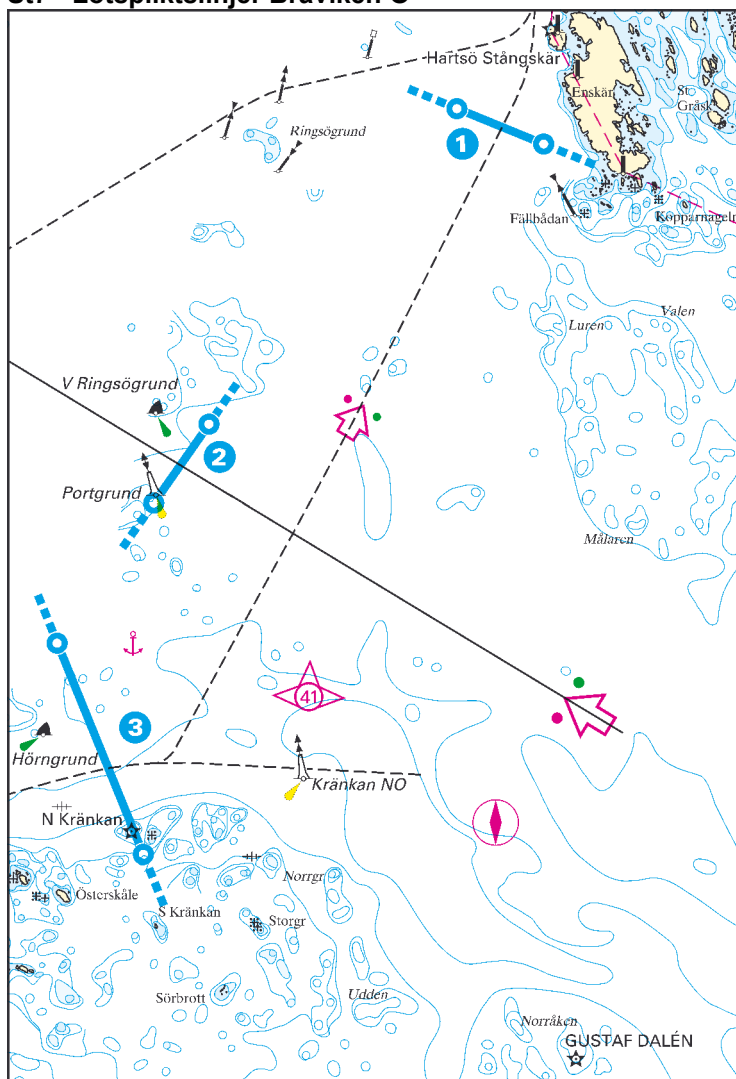
Lotsled

	Kat.2	Kat.3	Bordningsplats*
Kanholmsfjärden - Mysingen - Landsort	70/14/4,5	70/14/4,5	k,g

***Bordningsplats**

- g) 2 M syd Landsorts fyr
- k) Kanholmsfjärden (0,5 M ost Trollharan)

St7 - Lotspliktslinjer Bråviken O



Lotspliktslinje

1) Studsvik / Tvären 58°41,05' N 017°26,70' E 58°40,85' N 017°27,65' E

Lotsled **Kat.2** **Kat.3** **Bordningsplats***

Landsort - Tvären (inomskärs) - Gustaf Dalén 70/14/4,5 70/14/4,5 i

Studsvik - Gustaf Dalén 70/14/4,5 70/14/4,5 i

Lotspliktslinje

2) Lillhammarsleden 58°38,80' N 017°23,40' E 58°39,25' N 017°24,00' E

Lotsled **Kat.2** **Kat.3** **Bordningsplats***

Oxelösund (SSAB) - Lillhammarsgrund - Gustaf Dalén 90/16/- 90/16/- i

Lotspliktslinje

3) Kränkan 58°38,00' N 017°22,35' E 58°36,80' N 017°23,30' E

Lotsled **Kat.2** **Kat.3** **Bordningsplats***

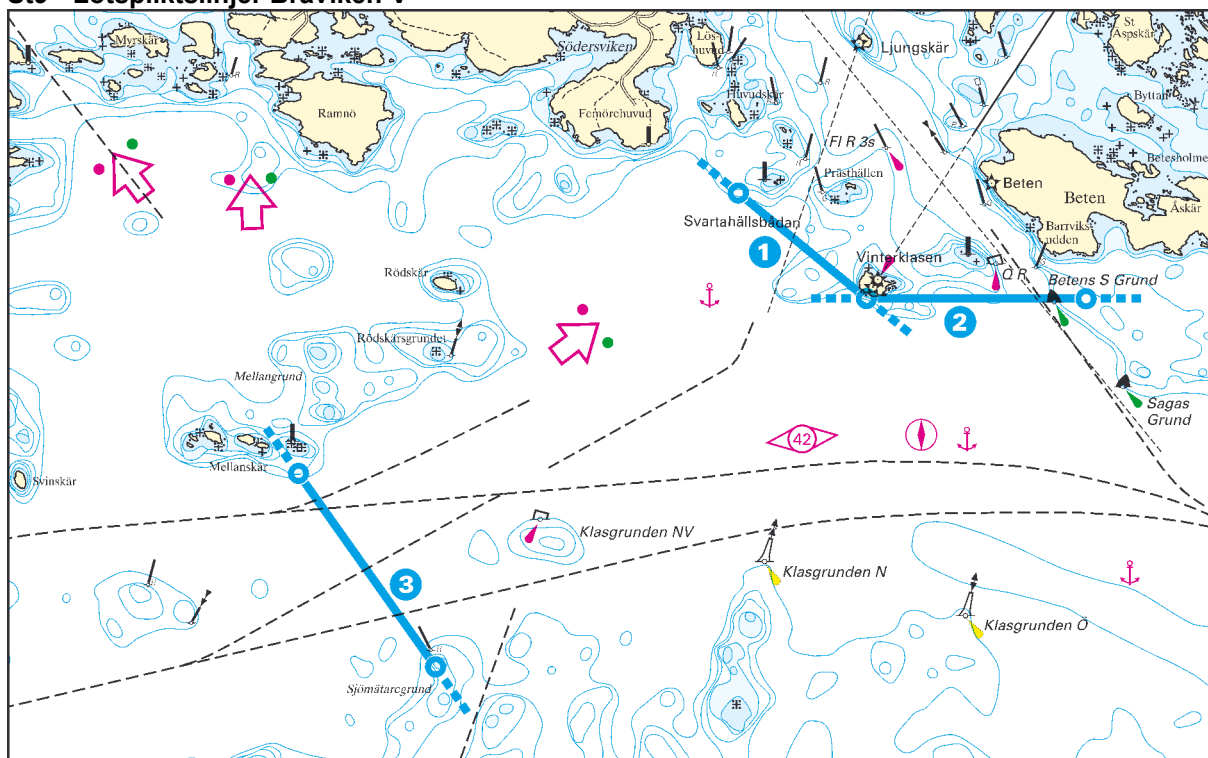
Vinterklasen - Gustaf Dalén 90/16/- 100/17/- i,j

***Bordningsplats**

i) 2 M nord fyren Gustaf Dalén

j) syd Vinterklasen

St9 - Lotspliktslinjer Bråviken V



Lotspliktslinje

1) Oxelösund V	58°38,70' N 017°07,05' E	58°38,40' N 017°07,75' E
2) Oxelösund O	58°38,40' N 017°07,75' E	58°38,40' N 017°08,95' E

Lotsled	Kat.2	Kat.3	Bordningsplats*
Oxelösund - Vinterklasen	90/16/-	90/17/-	j

Lotspliktslinje

3) Vinterklasen	58°37,90' N 017°04,65' E	58°37,35' N 017°05,40' E
-----------------	--------------------------	--------------------------

Lotsled	Kat.2	Kat.3	Bordningsplats*
Vinterklasen - Gustaf Dalén	90/16/-	100/17/-	j
Marviken - Vinterklasen	70/14/4,5	70/14/4,5	j
Djurön - Vinterklasen	80/15/-	90/16/-	j
Braviken - Vinterklasen	80/15/-	90/16/-	j
Norrköping - Vinterklasen	80/15/-	90/16/-	j

***Bordningsplats**

j) syd Vinterklasen

St10 - Lotsleder med lotsplikt från avgångsort till ankomstort

Lotspliktsgränser för samtliga nedanstående lotsleder:

<u>Kat.2</u>	<u>Kat.3</u>
70/14/4,5	70/14/4,5

Kapellskär – Möja - Kanholmsfjärden

Stockholm - Kanholmsfjärden

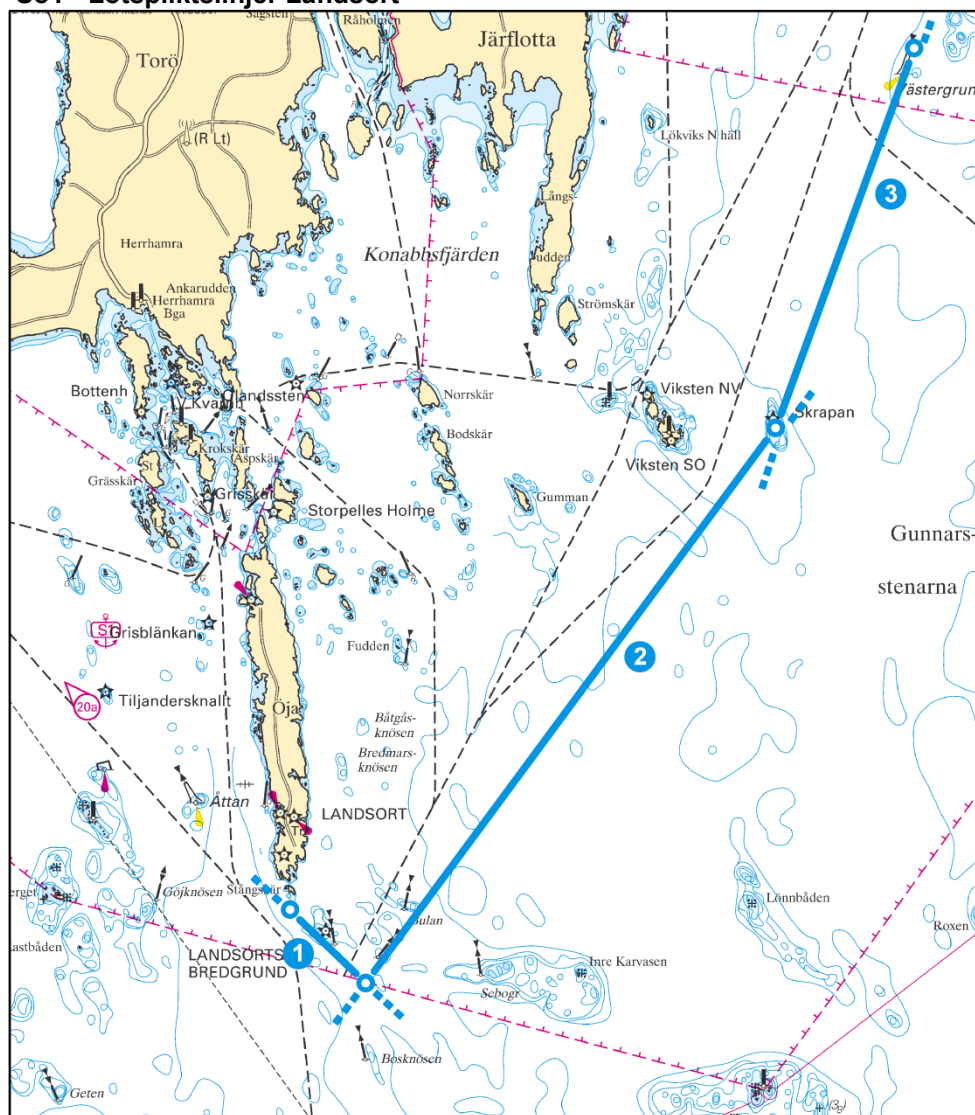
Stockholm - Hammarbyslussen - Södertälje

Kanholmsfjärden – Mysingen - Nynäshamn

LOTSLEDER**KARTA**

Kanholmsfjärden - Mysingen - Landsort.....	So1
Nynäshamn - Landsort	So1
Nynäshamn - Gunnarsstenarna – Gunnarstenarna VLCC	So1
Södertälje - Landsort	So2
Stora Vika - Landsort.....	So2
Lotsleder med lotsplikt från avgångsort till ankomstort	So3

So1 - Lotspliktslinjer Landsort

**Lotspliktslinje**

1) Landsort S	58°44,00' N 017°52,00' E	58°43,50' N 017°53,00' E
2) Landsort O 1	58°43,50' N 017°53,00' E	58°47,30' N 017°58,40' E
3) Landsort O 2	58°47,30' N 017°58,40' E	58°49,90' N 018°00,23' E

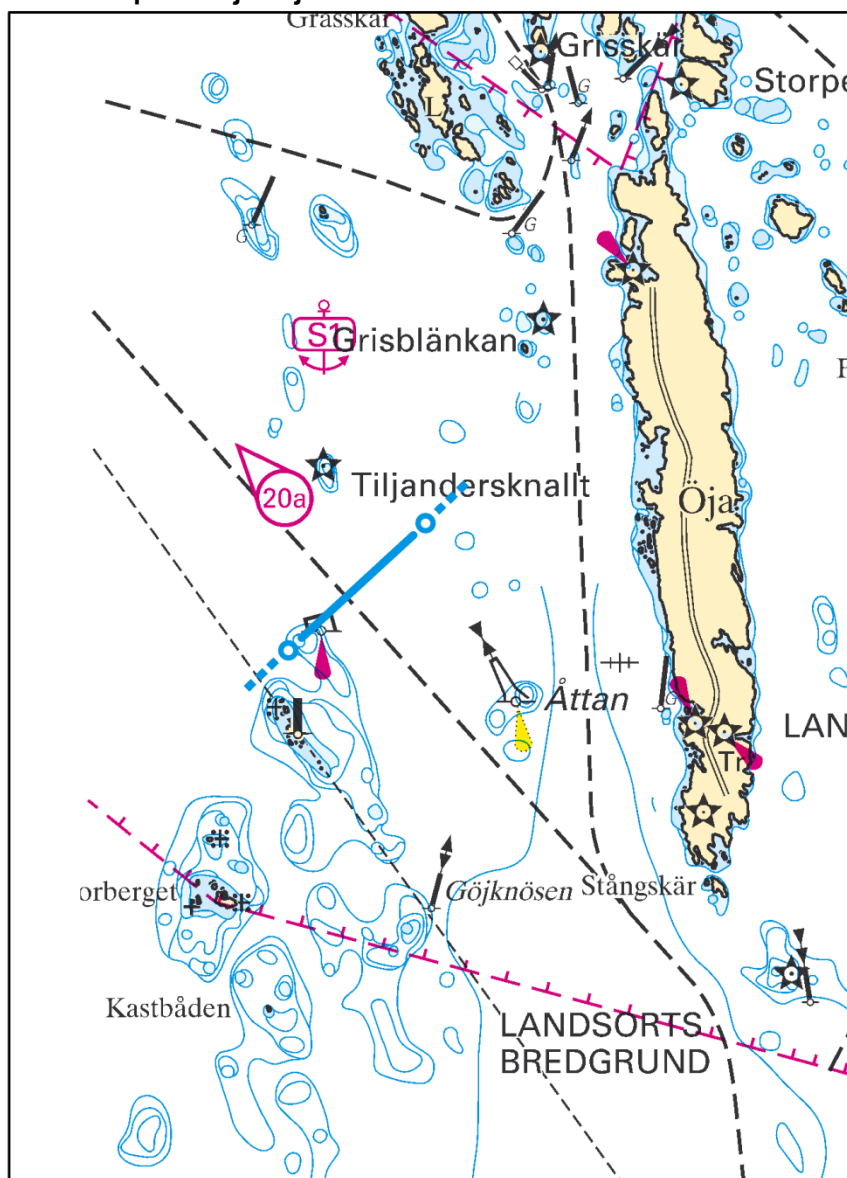
Lotsled

	Kat.2	Kat.3	Bordningsplats*
Kanholmsfjärden - Mysingen - Landsort	70/14/4,5	70/14/4,5	a,d
Nynäshamn - Landsort	90/16/-	100/17/-	a
Nynäshamn – Gunnarstenarna – Gunnarstenarna VLCC	90/16/-	100/17/-	b

***Bordningsplats**

- a) 2 M syd Landsorts fyr
- b) Gunnarstenarna (obligatorisk för VLCC)
- d) Kanholmsfjärden 0,5 ost Trollharan (LO STO)

So2 - Lotspliktslinje Tiljandersknallt



Lotspliktslinje

1) Tiljandersknallt	58°44,90' N	017°49,35' E	58°45,30' N	017°50,20' E
---------------------	-------------	--------------	-------------	--------------

Lotsled

	Kat.2	Kat.3	Bordningsplats*
Södertälje - Landsort	70/14/4,5	70/14/4,5	a
Stora Vika - Landsort	70/14/4,5	70/14/4,5	a

***Bordningsplats**

- a) 2 M syd Landsorts fyr

So3 - Lotsleder med lotsplikt från avgångsort till ankomstort

Lotspliktsgränser för samtliga nedanstående lotsleder

Kat.2	Kat.3
70/14/4,5	70/14/4,5

Kanholmsfjärden – Mysingen - Nynäshamn
 Södertälje - Nynäshamn
 Södertälje - Stora Vika
 Stockholm - Hammarbyslussen - Södertälje
 Vårby - Södertälje
 Vårby - Hammarbyslussen - Stockholm
 Hässelby - Stockholm
 Hässelby - Hammarbyslussen - Södertälje
 Löten - Södertälje
 Bålsta - Södertälje
 Bålsta - Hammarbyslussen - Stockholm
 Strängnäs - södra leden - Södertälje

Strängnäs - Hammarbyslussen - Stockholm
 Strängnäs - norra leden - Södertälje
 Strängnäs – södra leden - Stockholm
 Västerås - södra leden - Södertälje
 Västerås - norra leden - Södertälje
 Västerås - södra leden - Stockholm
 Västerås - norra leden - Stockholm
 Köping - Västerås
 Köping - södra leden - Södertälje
 Köping - norra leden - Södertälje
 Köping - södra leden - Stockholm
 Köping - norra leden - Stockholm