



Båtmiljö

Kunskapsseminarium Undervattensbuller 20171113

Lina Petersson
Sakkunnig båtlivets miljöfrågor
Sjö- och luftfartsavdelningen
Sektionen för miljö

Sedan 2008 arbetar jag med båtmiljöfrågorna;

- Toalettavfall
- Ren båtboten
- Båtmiljörådet
- Båtmotorer
- Skrotning av båtar
- Buller/Körsätt
- Avfall
- Mikroplaster



- **Båtlivsundersökningen 2015**
- **En undersökning om svenska fritidsbåtar och hur de används**
 - **Mars 2016**

Syfte

- **Syfte:**
- Ge fakta om båtbeståndet
- Ge en bild av hur det svenska båtlivet ser ut
- Omfattar endast privatägda fritidsbåtar

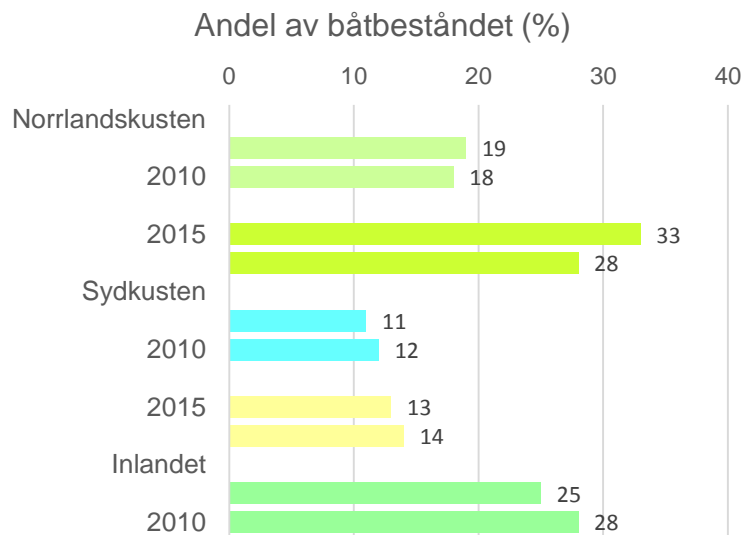
- **Båtlivsundersökningen har genomförts:**
- 2004 (endast båtägare)
- 2010 (alla hushåll)
- 2015 (alla hushåll)

Båtbeståndet i Sverige

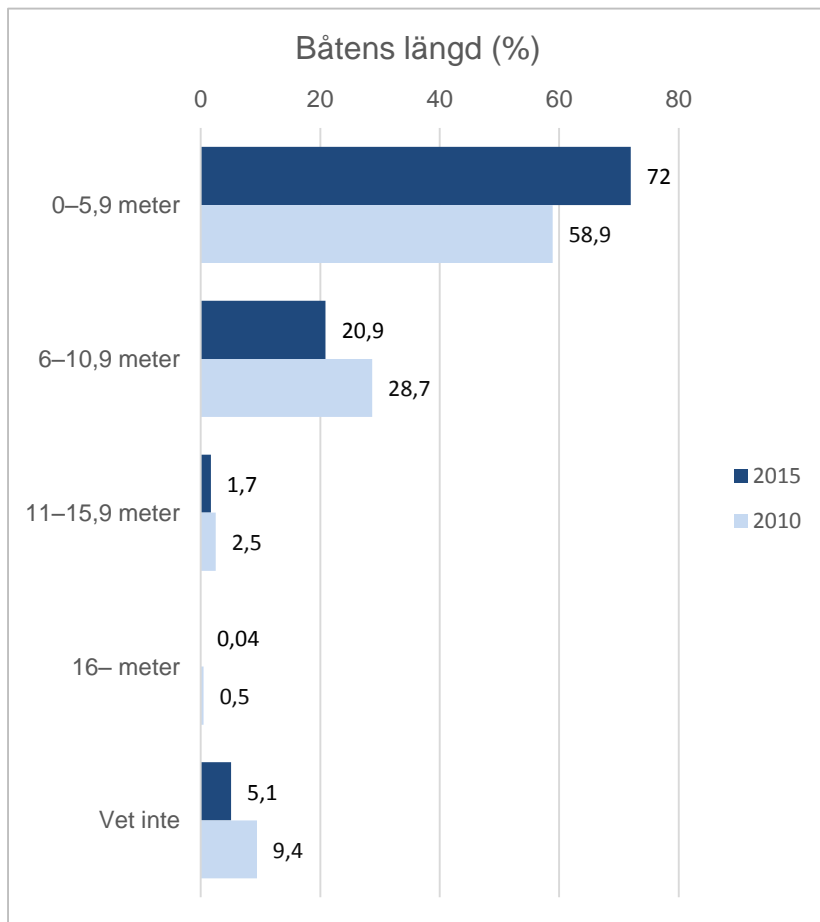


Antal fritidsbåtar

- **Antal fritidsbåtar:**
- Totalt 822 000 fritidsbåtar i Sverige
- 756 500 sjödugliga båtar (exklusive renoveringsobjekt eller vrak)
 - Felmarginal $\pm 118\ 000$ båtar
 - 2010: 881 000 2004: 718 000

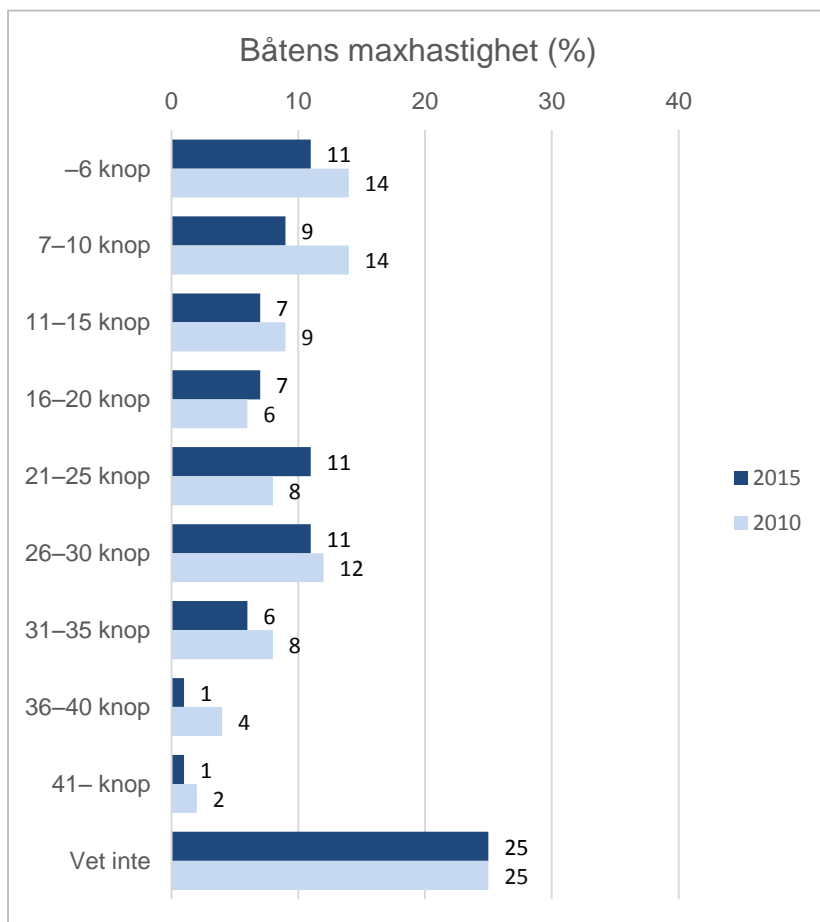


Båtarnas längd



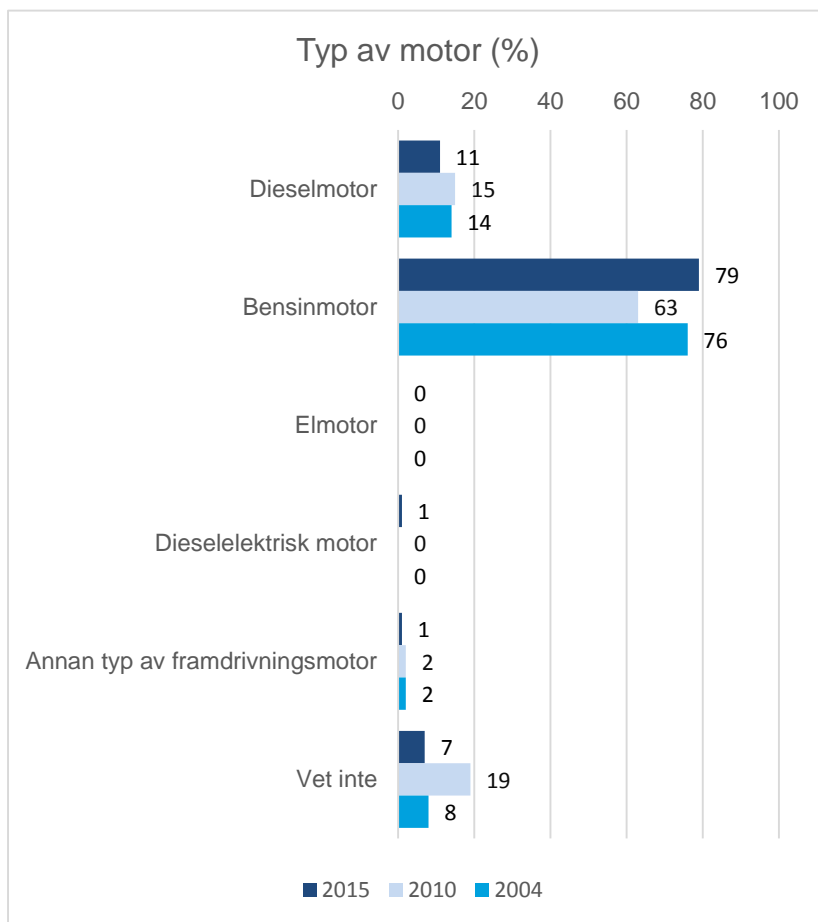
- Större andel småbåtar jämfört med 2010,
- Medelbåten är 5,3 m lång.

Båtarnas maxhastighet



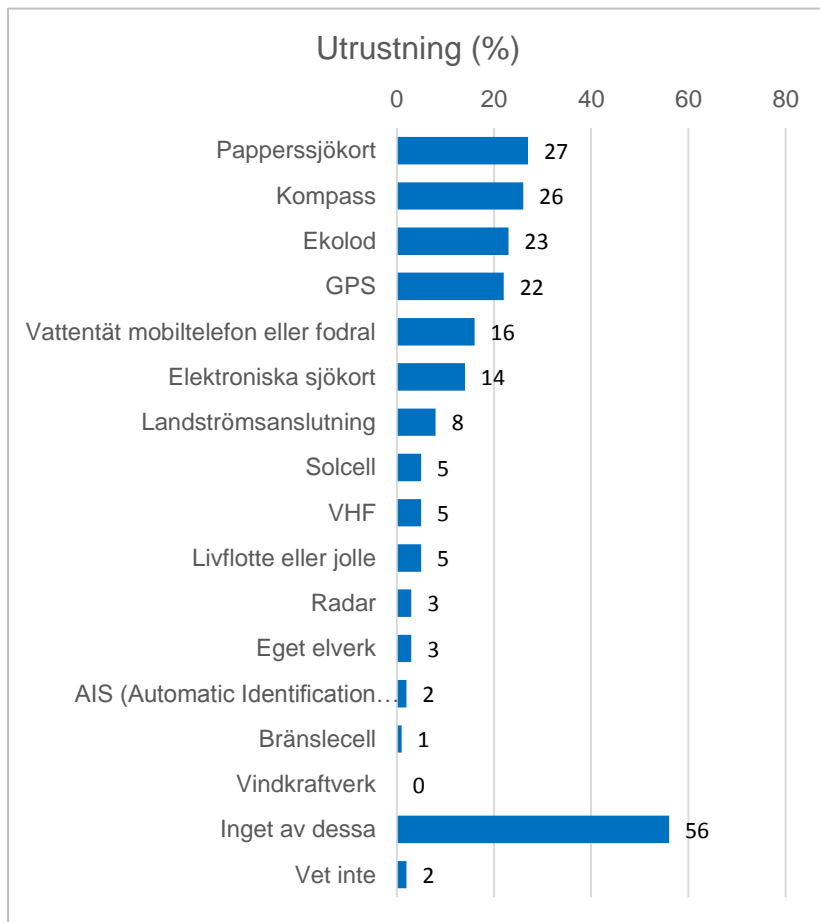
- Genomsnittsbåten har en maxhastighet på 15,5 knop.

Båtarnas motorer



- Marknaden domineras av bensinmotorer, vilka utgör närmare 80 % av motorerna.
- Skillnaden mot 2010 års undersökning förklaras framför allt genom en högre andel ej svar då.

Båtarnas utrustning



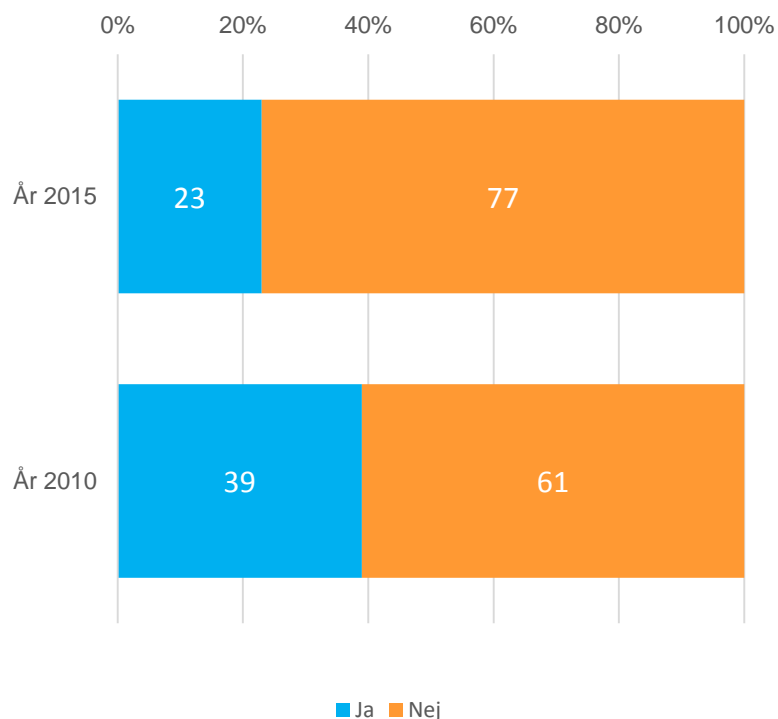
- De vanligaste utrustningsdetaljerna ombord är:
 - papperssjökort
 - kompass
- Många båtar är även utrustade med ekolod och GPS.

Båtanvändning



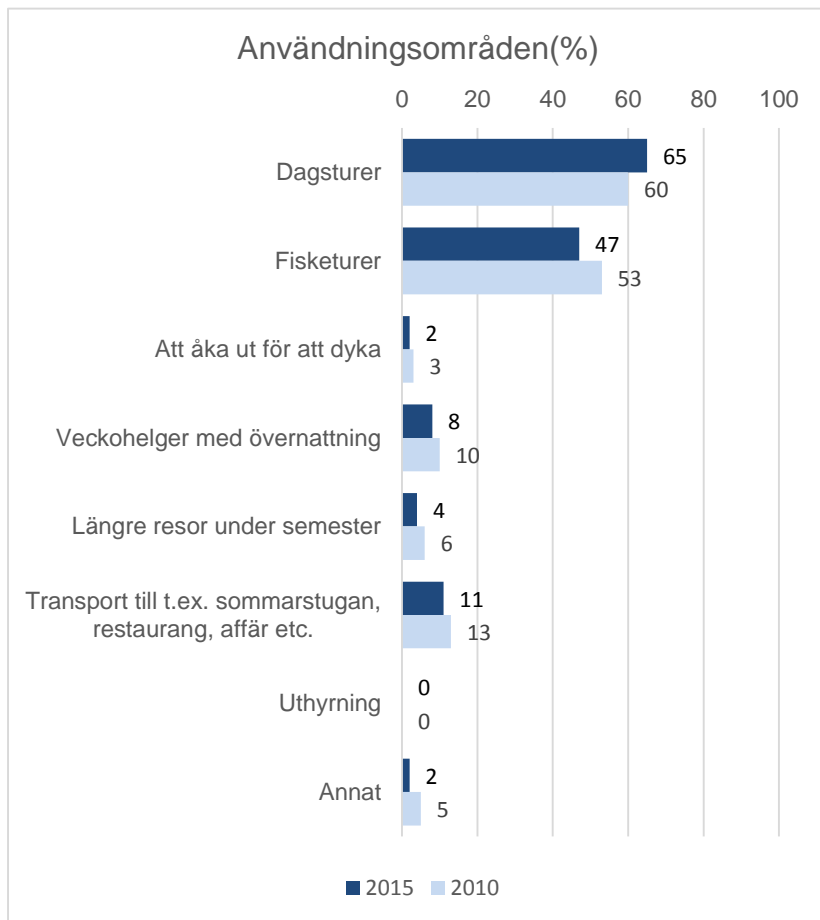
Vistats i fritidsbåt

Vistats i fritidsbåt senaste 12 månaderna (%)



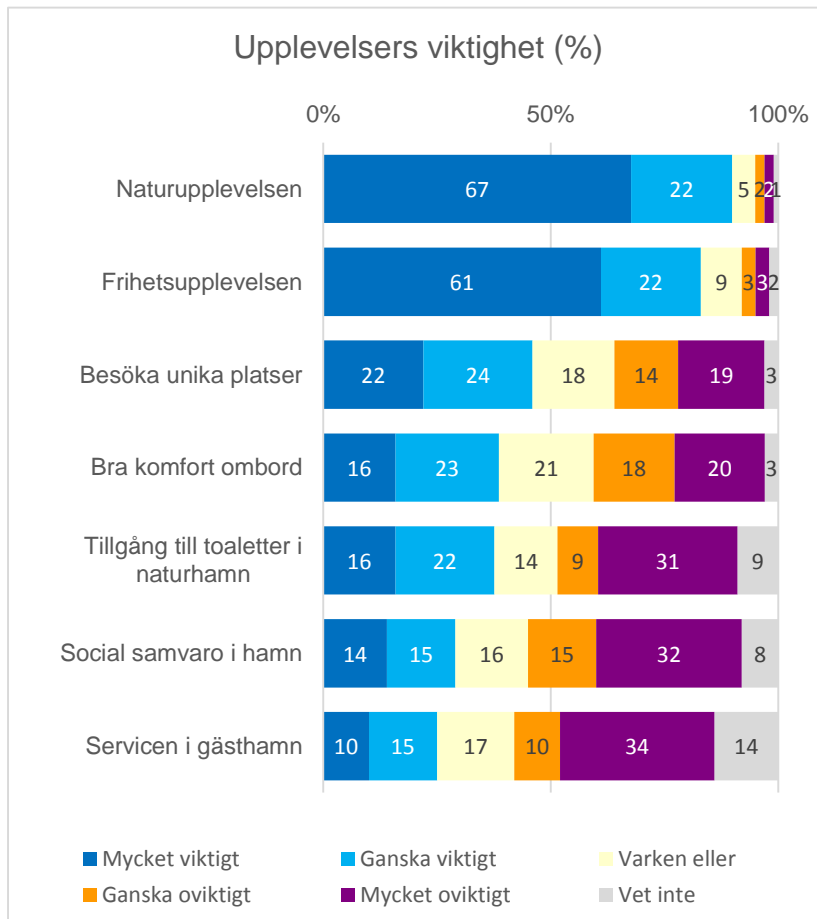
- 23 % har vistats i fritidsbåt under de senaste tolv månaderna.
- Andelen är lägre än 2010.
- Förklaring: betydligt sämre sommarväder 2015 än 2010 (väderindex SMHI)

Användningsområden



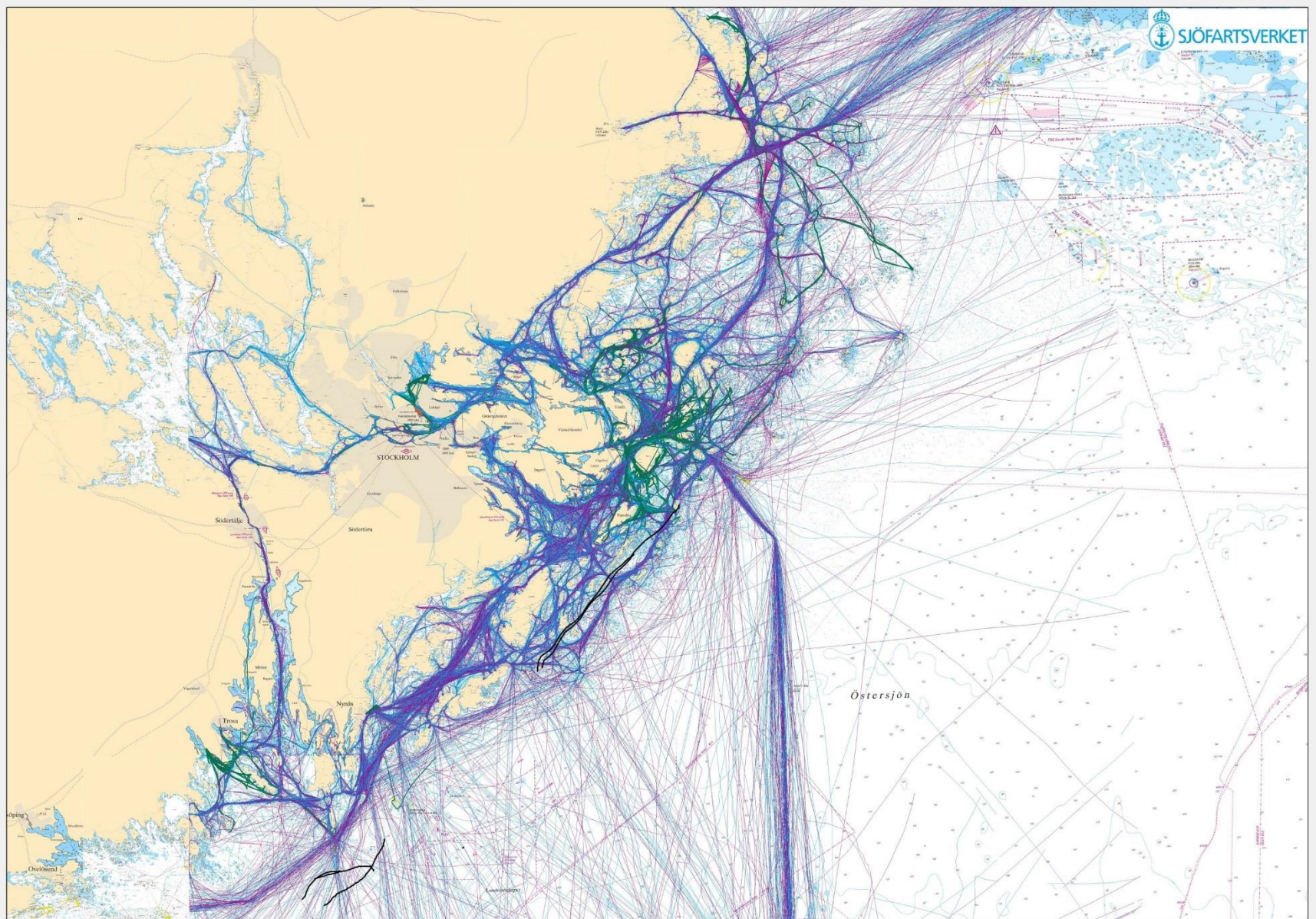
- De vanligast användningsområdena för fritidsbåtarna är:
 - dagsturer
 - fisketurer.

Upplevelsernas viktighet



- Frihetsupplevelsen och naturupplevelsen är absolut viktigast i båtlivet.
- I tredje hand kommer att besöka unika platser.
- Dessa tre aspekter av båtlivet var de klart viktigaste även vid 2010 års mätning.
- Olika komfort- och serviceaspekter är mindre viktiga, liksom den sociala samvaron i hamn.

AIS Stockholms skärgård



Båtanvändningsdagar

	Alla båtar
Totalt antal båtanvändningsdagar (miljoner)	12,1
Genomsnittligt antal båtanvändningsdagar	16
Genomsnittligt antal personer ombord	2,7
Totalt antal övernattningar (miljoner)	1,1
Genomsnittligt antal övernattningar	1,1
Genomsnittligt antal övernattande	2,9

- Under maj–september var antalet båtanvändningsdagar runt tolv miljoner. Små båtar och dagstursbåtar står för den största delen av dessa.
- Varje båt användes i genomsnitt 16 dagar och det var i genomsnitt 2,7 personer ombord.
- Under samma period gjordes över en miljon övernattningar, med i genomsnitt 2,9 övernattande personer.
- Antalet båtanvändningsdagar var lägre än motsvarande period 2010–2011.



Tack för mig!

Ni når mig på;

Lina.petersson@transportstyrelsen.se