



Välj rätt  
**fordonsbelysning**

Ett fordon får endast visa vitt eller gult ljus framåt.

Ett fordon ska\* ha rött ljus bakåt. Vitt ljus får avges bakåt endast vid backning eller vid arbete som kräver sådan belysning.

Informationen i denna broschyr baseras på

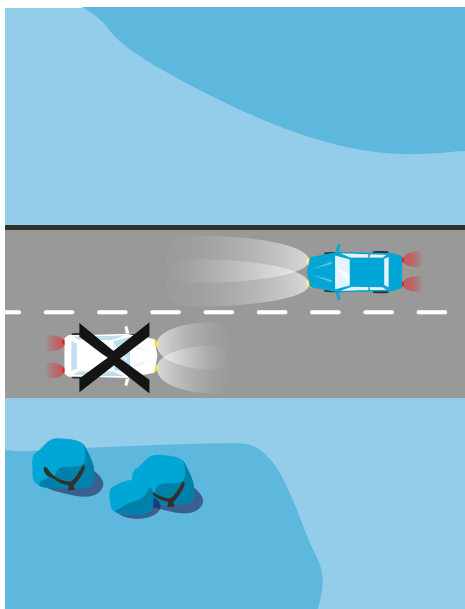
- Trafikförordningen (1998:1276)
- Vägmärkesförordningen (2007:90)
- Förordning om vägtrafikdefinitioner (2001:651)
- Transportstyrelsens föreskrifter och allmänna råd om bilar m.m. (TSFS 2013:63)
- Transportstyrelsens föreskrifter om bilar m.m. (TSFS 2010:2)
- Transportstyrelsens föreskrifter om cyklar m.m. (TSFS 2009:31)
- Transportstyrelsens föreskrifter om varningsanordningar m.m. (TSFS 2009:83)

Notera att illustrationerna i denna broschyr är förenklade.

\* Bilar från 2009 kan vara utrustade med varselljus utan att belysningen bak behöver vara tänd.

# Dagsljus

Halvljus • Varselljus • Dimljus



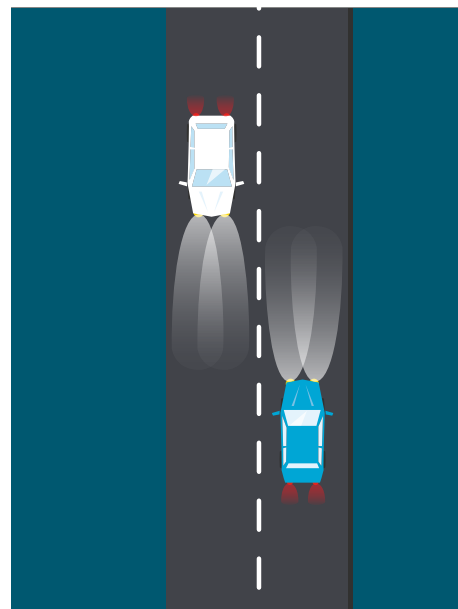
- I dagsljus ska du använda halvljus, men du får även använda annat ljus. Halvljus och annat ljus får inte användas samtidigt.

Annat ljus är ljus som avges från varsellykta, dimljusstrålkastare eller spänningsreducerad halvljusstrålkastare.



# Gryning, skymning eller mörker

Halvljus • Helljus



- I gryning, skymning eller mörker ska du använda helljus eller halvljus.

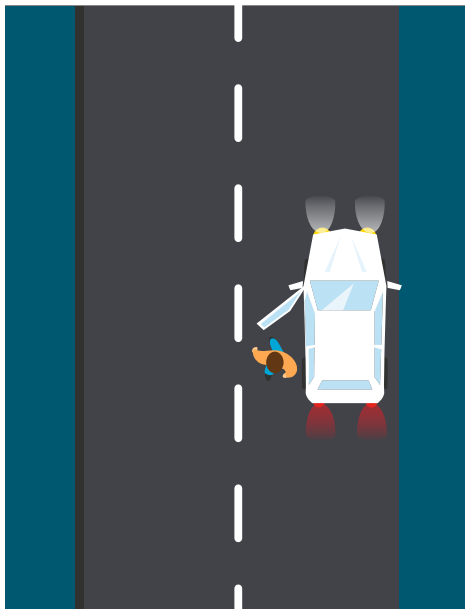
Om du använder helljus ska du blända av när avståndet till framförvarande eller mötande fordon är sådant att föraren kan bli bländad.

Annat ljus får inte användas.



# Gryning, skymning eller mörker

## Parkeringsljus

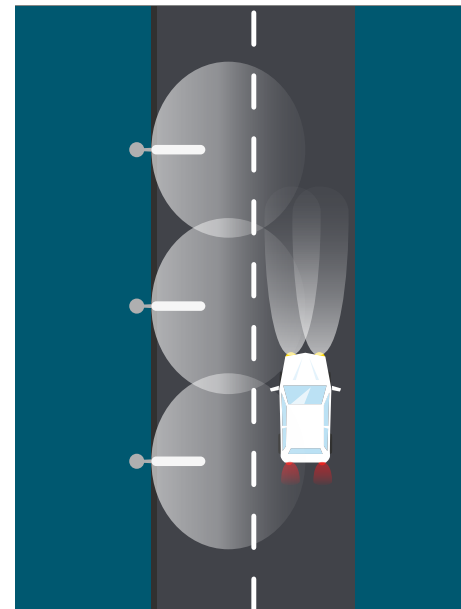


- När du stannar eller parkerar på en väg i gryning, skymning eller mörker ska parkeringsljuset vara tätt.

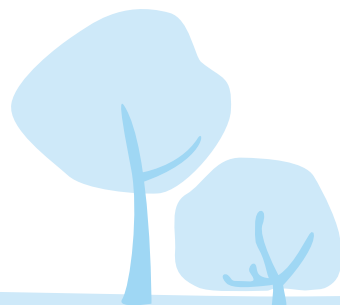
På en tvåhjulig cykel, moped eller motorcykel som stannats eller parkerats längs vägens yttersta kant behöver inte parkeringsljus vara tätt.

# Vägbelysning

## Halvljus



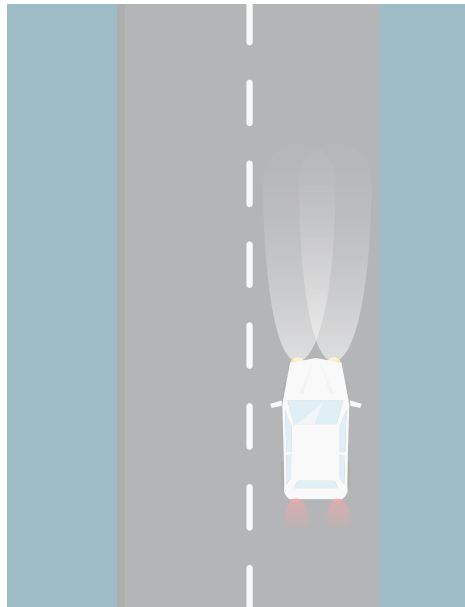
- På vägar med tillfredsställande belysning ska du använda halvljus. Det räcker inte med parkeringsljus eller annat ljus.
- När du parkerar på en väg med tillfredsställande belysning behöver parkeringsljuset inte vara tätt.



# Dimma eller kraftig nederbörd

Halvljus • Dimljus

Helljus • Dimbakljus



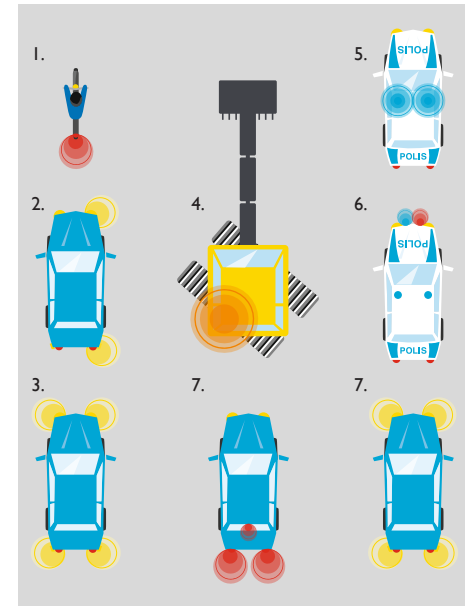
- I dimma eller kraftig nederbörd ska du använda halvljus eller dimljus, dock inte tillsammans.

I gryning, skymning eller mörker kan helljus också användas men det försämrar ofta sikten.

- Du får använda dimbakljus om sikten är kraftigt nedsatt, men inte så att bakomvarande förare bländas.

# Alla förhållanden

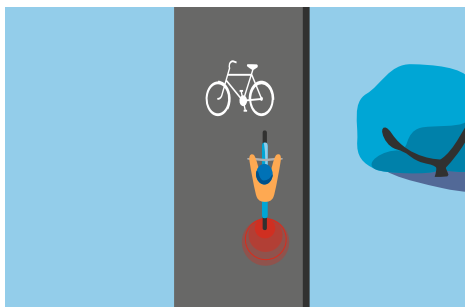
## Blinkande ljus



- Det finns sju sorter blinkande ljus som får användas på fordon.

1. Baklykta på cykel
2. Körriktningsvisare
3. Varningsblikker
4. Varningslykta
5. Larmanordning
6. Stopptecken
7. Nödstoppsignal

Annat blinkande ljus får inte användas.

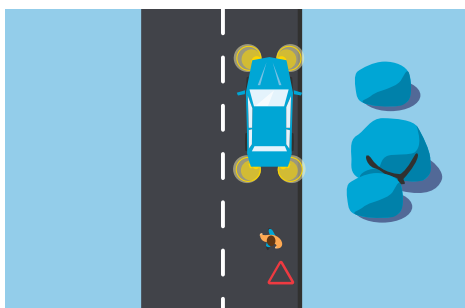


- **Baklykta på cykel** ska visa rött fast eller blinkande ljus. Om baklyktan har blinkande ljus ska blinkfrekvensen vara minst 200 blinkningar per minut.

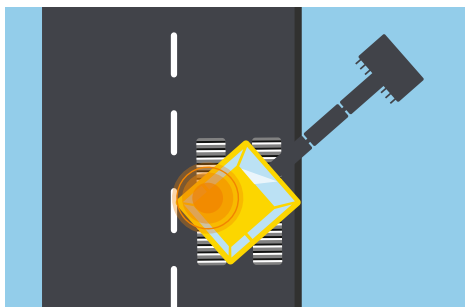


- **Körriktningvisaren** används när du ska starta från väggkant, vända, svänga, byta körfält eller på annat sätt ändra fordonets placering i sidled.

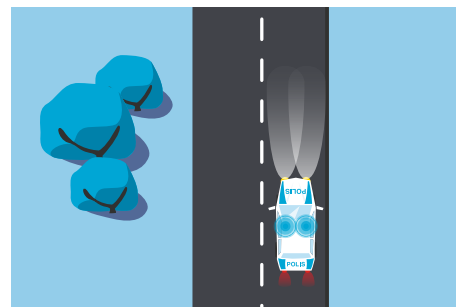
Du ska ge tecken i god tid!



- **Varningsblikker** får du använda när ditt fordon har blivit stående på vägen på grund av motorfel, en olyckshändelse eller liknande, på en sådan plats att det kan utgöra fara. Utanför tätbebyggt område måste du normalt också sätta ut varningstriangel.

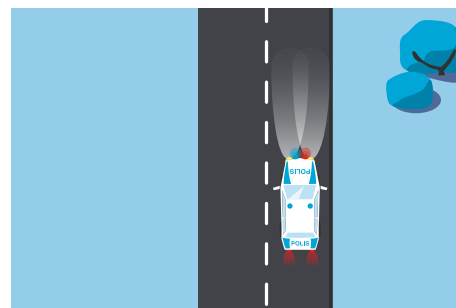


- **Varningslykta** med orangegult ljus, används på t.ex. fordon i väghållningsarbete. När du ser ett fordon med en tänd varningslykta ska du sakta in och vara beredd att stanna.



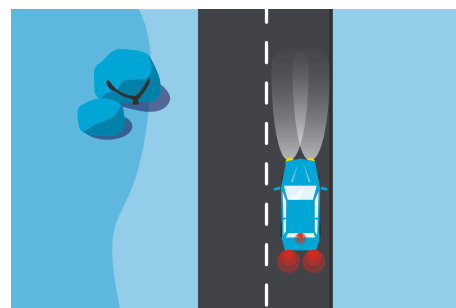
- På utryckningsfordon används en **larmanordning** som består av ljudsignal och blått blinkande eller roterande ljus.

Du ska lämna fri väg när ett utryckningsfordon ger signal med larmanordning!



- **Stopptecken** som används av polisen är framåtriktade lyktor med växelvis blinkande blått och rött ljus.

Om du ser ett fordon bakom dig som visar denna signal så ska du köra in till väggkanten och stanna framför polisfordonet.



- **Nödstoppsignal** aktiveras automatiskt vid kraftig inbromsning. Det är blinkande bromsljus eller varningsblikkers som används.

Denna funktion finns på vissa bilar och aktiveras när hastigheten före inbromsning är 50 km/tim eller högre.



Denna broschyr ingår i en serie med information om några trafikregler.

I serien ingår

- Att köra i cirkulationsplats
- Stanna och parkera
- Övergångsställen
- Välj rätt fordonsbelysning
- Cykelpassager och cykelöverfarter

Mer information hittar du på vår webbplats,  
[www.transportstyrelsen.se](http://www.transportstyrelsen.se).