



NUAC

nordic unified air traffic control

NAVIAIR

LFV

Information från ATCC Stockholm & ESSA TWR

2016-11-15



Info från ATCC Stockholm & ESSA TWR

- Vilka är vi?
- Safety – Sju typer av händelser:
 - Felsvingar efter start – ESSA TWR
 - RWI – Runway incursions
 - RPAS/UAS/”Drönare”
 - Underskridande på final ESSA
 - ”Callsign confusion”
 - Luftrumsintrång
 - Nivå i konkurs



ATC Kundgruppen Stockholm Arlanda



3

SAS1024 MM
360 449

KLM12V I

BAW878 MM
350 467

ATCC Stockholm



KLM12V I
350 467

SAS1624 MM
360 449

BAW878 MM
350 467

 **NUAC**
operational control air traffic control
NAVIAIR 

Luftrum



Arlandatornet



KL1241 I
427 1 178
304 00

6

V
OYBIF FE
AFU4

KLM12V I

SAS1624 MM
360 449

BAW878 MM
350 467

Felsvängar efter start

- Från 1 mars 2016 och framåt: 30st.
- Från 1 augusti 2016 och framåt: 10st
- De tio sista fördelar sig på 4 på SID, 3 på Track 187 och 3st på lågfartskurs. Det är 7 olika bolag (på just dessa 10)

Runway incursions

- 2015: 8st
- 2016: 7st



RPAS/UAS/"Drönare"

Förfrågningar om flygning med RPAS

Bromma:

- C:a en (1) förfrågan via telefon eller mail per dag.
- Vad gäller flygtillfällen i de sektorer vi har, dvs faktiska klareringar i samband med sektorutlån, ligger vi i snitt på 40 utlån/månad.

Arlanda:

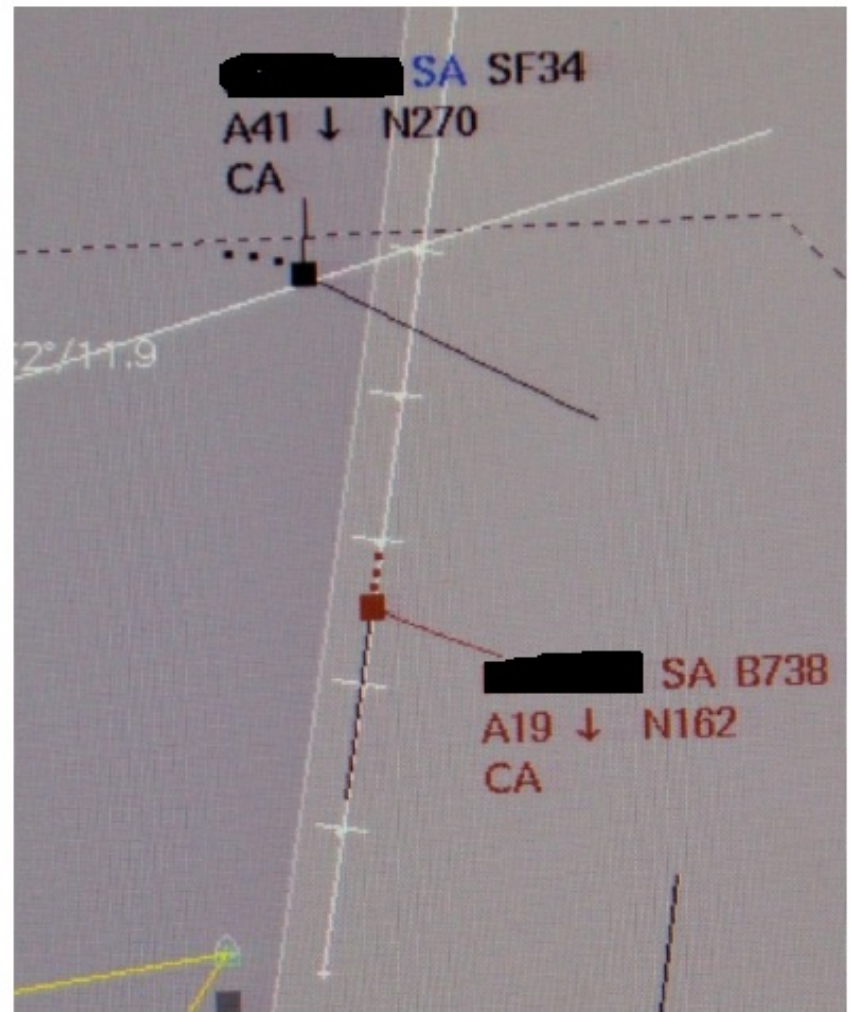
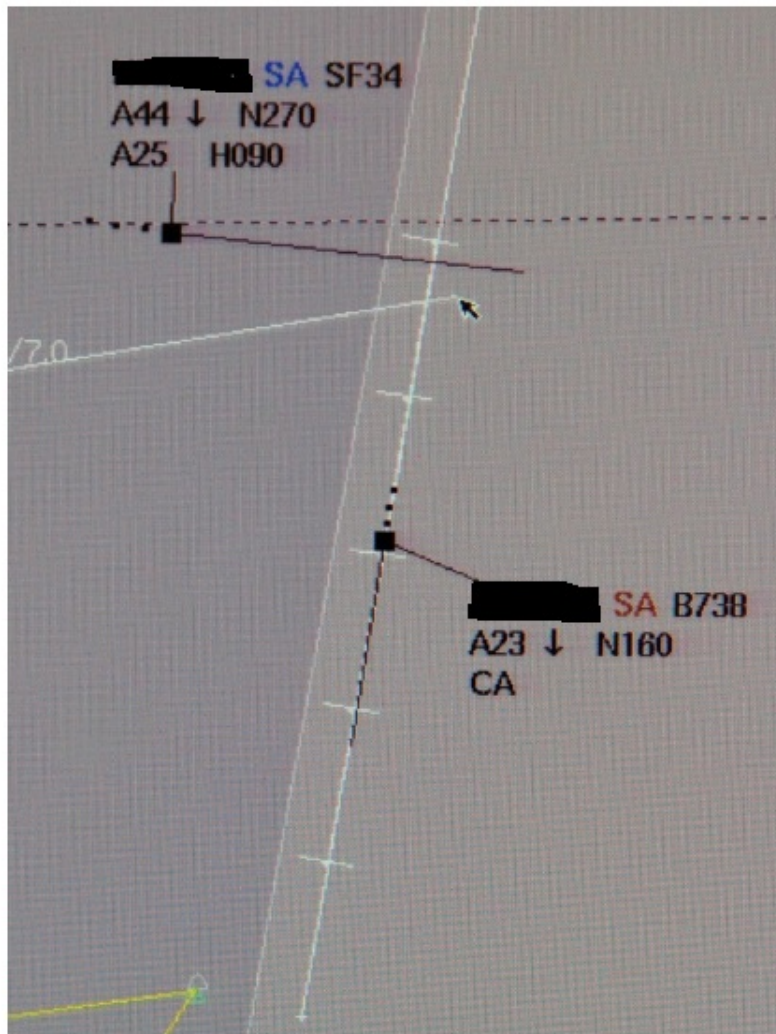
- Våldigt fluktuerande och naturligtvis årstidsbundet. Dock beviljar vi aldrig tillstånd men frågorna i snitt uppgår till ungefär 3-4 per månad.

Separationsunderskridanden på final

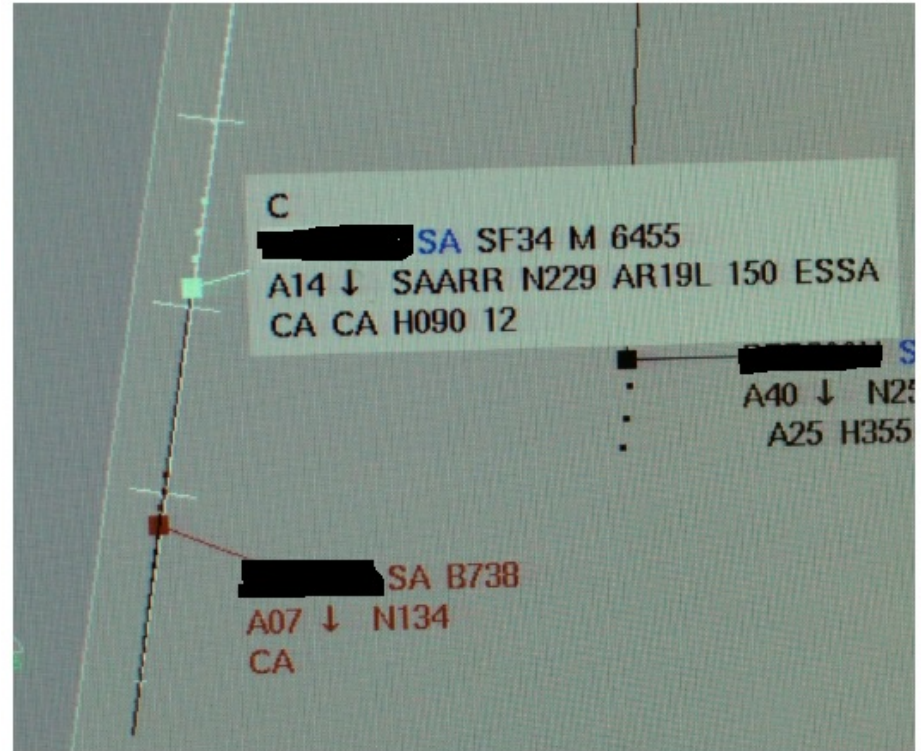
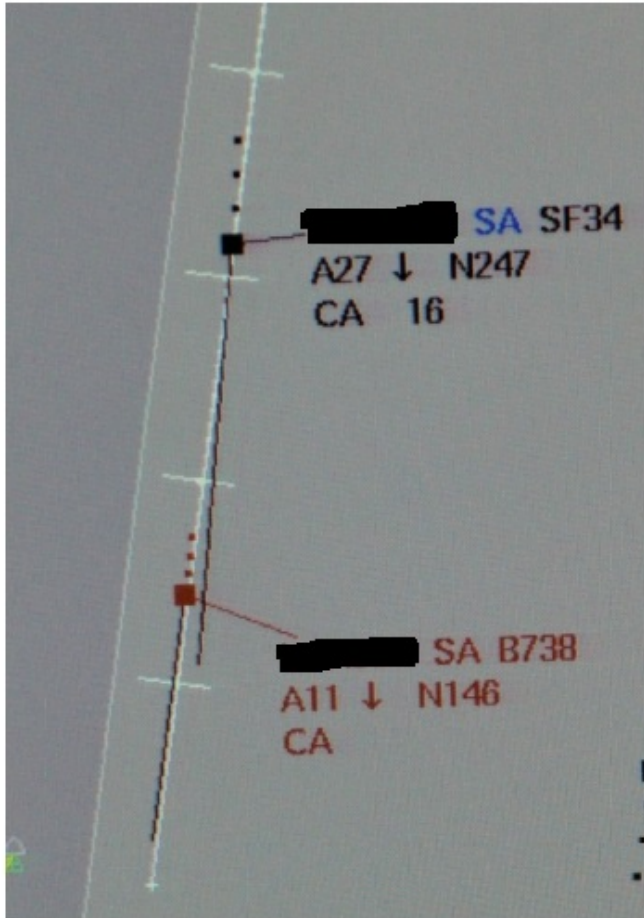
- 2015: ~9st
- 2016: 2st hittills
- Orsaker
- Åtgärder
- Miljö/ekonomi-**safety**.
- Direktrutter, höjdrestriktioner



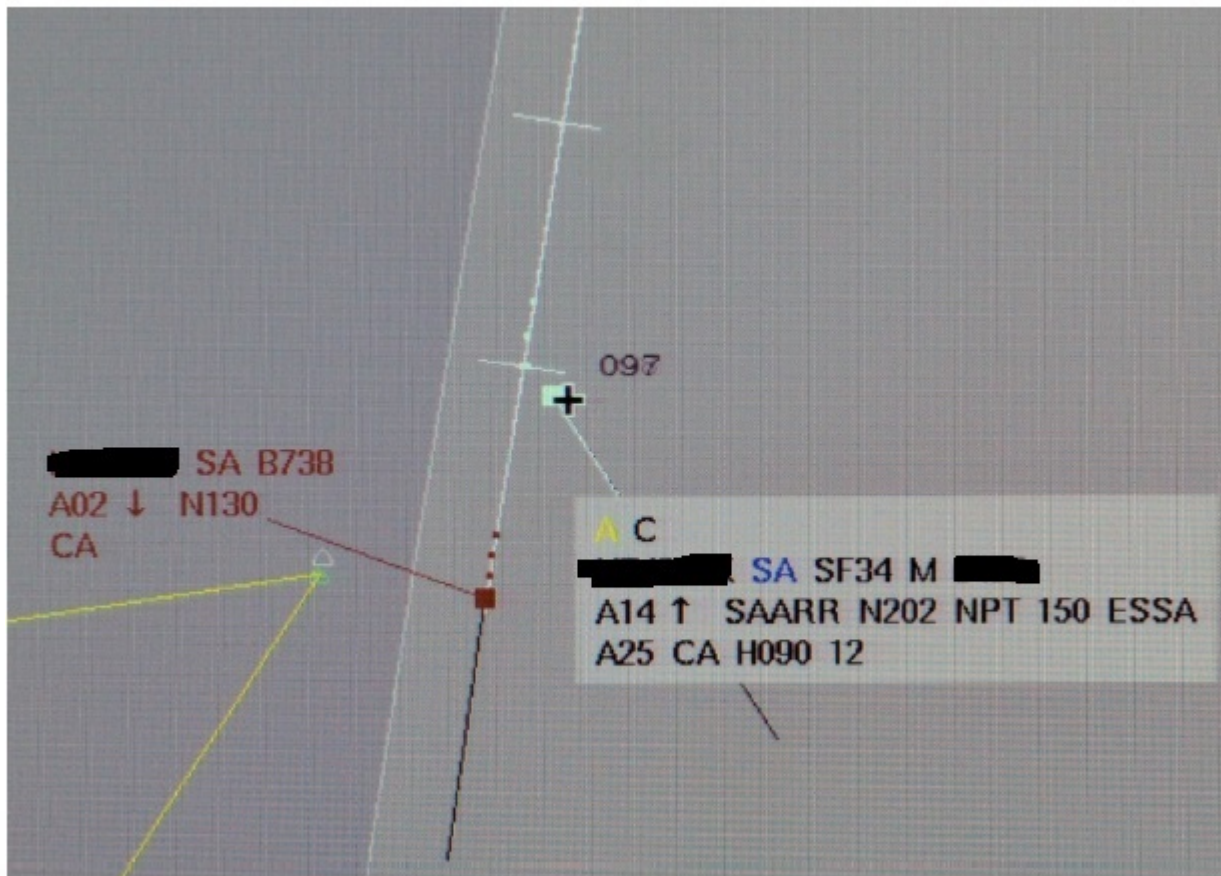
Underskridanden på final



Underskridanden på final



Underskridanden på final



NESM I
A07 T 128
304 00

12

V
OYBLIF FE
AFU 04

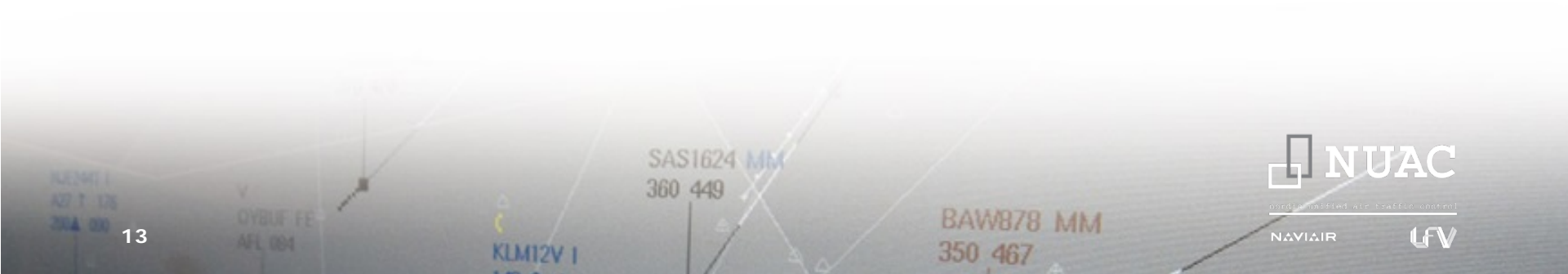
KLM12V I

SAS1624 MM
360 449

BAW878 MM
350 467

Callsign confusion

[Video: Callsign confusion](#)



Callsign confusion

- Vad får det för påverkan?
- Vad kan vi göra för att minimera problemet?
- Vad kan göras på andra håll?
- Vad ser vi för trender?
 - "wetlease", omstruktureringar på bolagen & nya linjer.



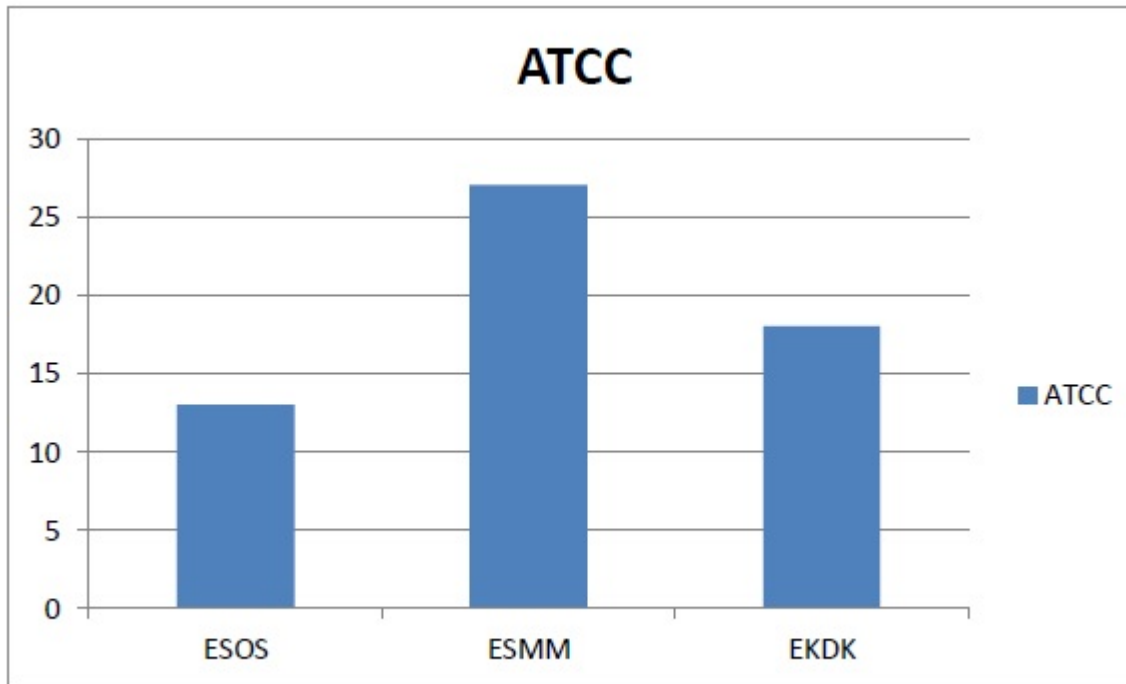
Luftrumsintrång

- Ett av de fyra största riskområdena inom Europeiskt luftrum (Eurocontrol)
- Ett fokusområde i NUAC:s safetyarbete.

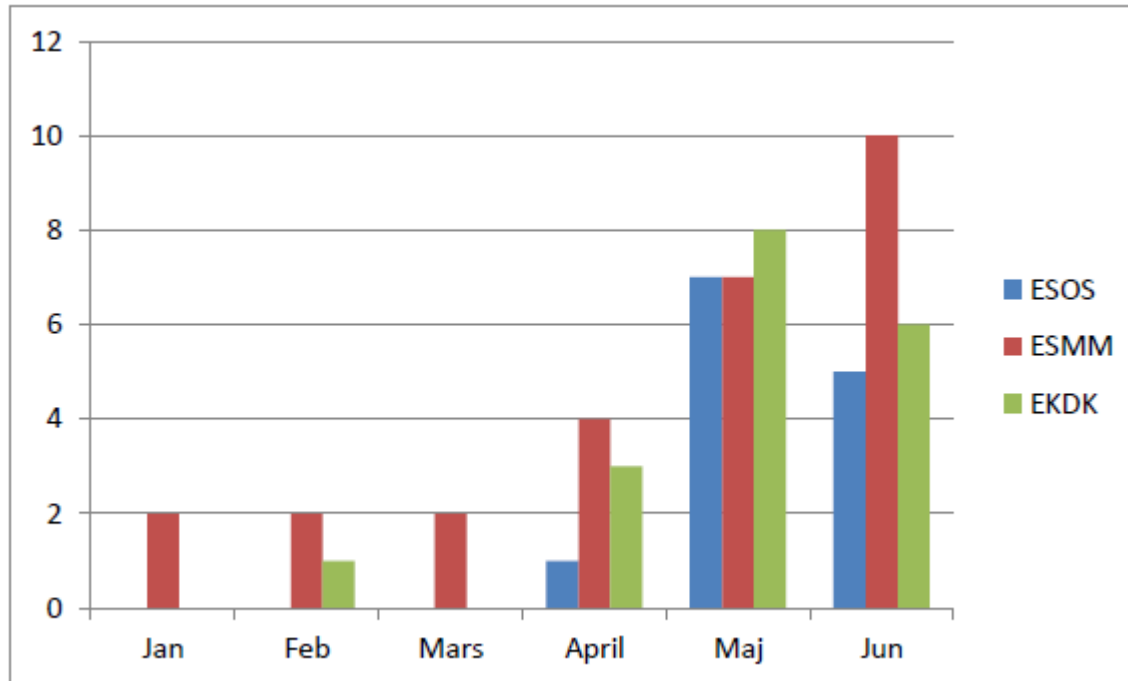
"Airspace infringement occurs when an aircraft enters notified airspace without previously requesting and obtaining clearance from the controlling authority of that airspace, or enters the airspace under conditions that were not contained in the clearance."



Luftrumsintrång: januari-juni 2016



Luftrumsintrång månatligen



Luftrumsintrång

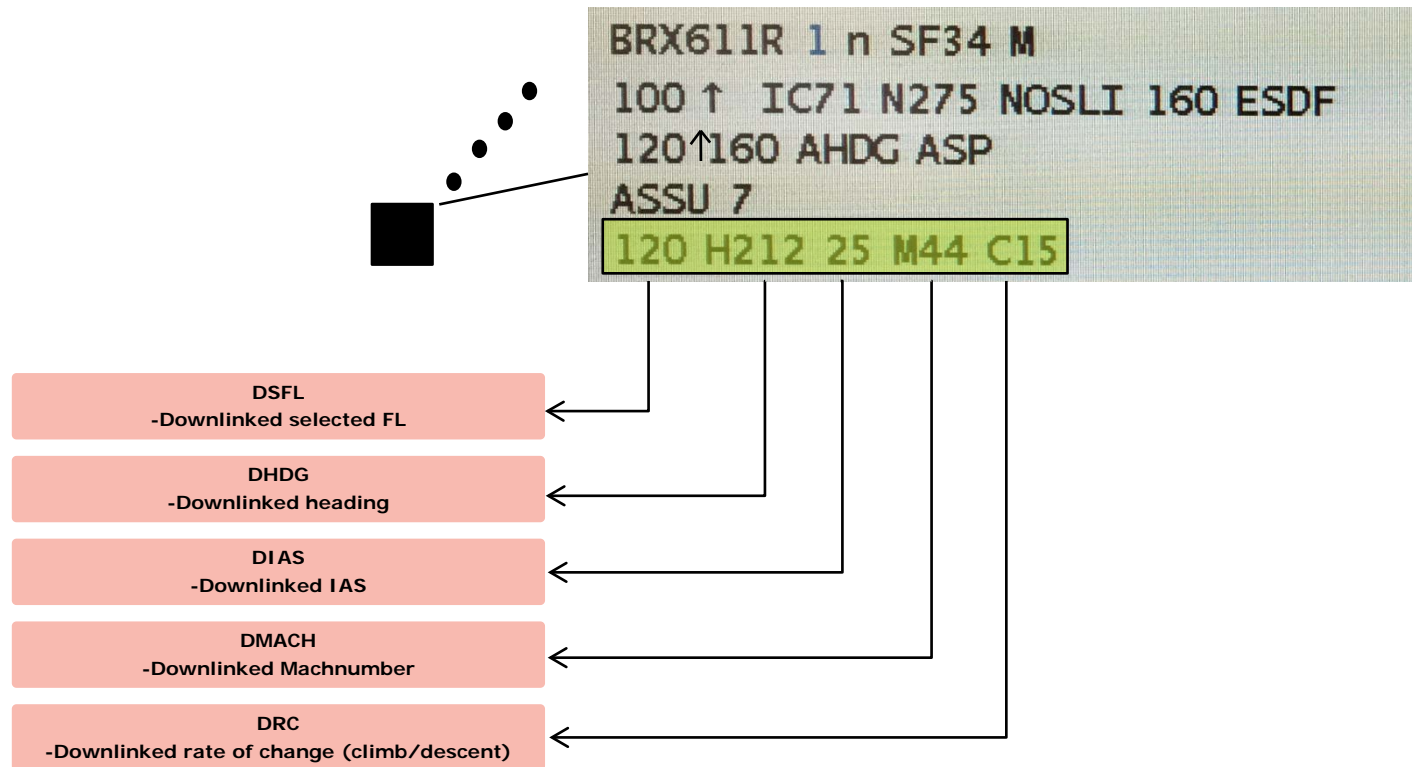
- TMA-luft
- Ofta VFR-piloter
- Generell okunskap om luftrum
- Vikten av standardfraseologi

Nivå i konkurs – "level busts"

- 17st under 2015 för ATCC Stockholm
- **32st** hittills i år för ATCC Stockholm

19

DAPs Downlink of Aircraft Parameters



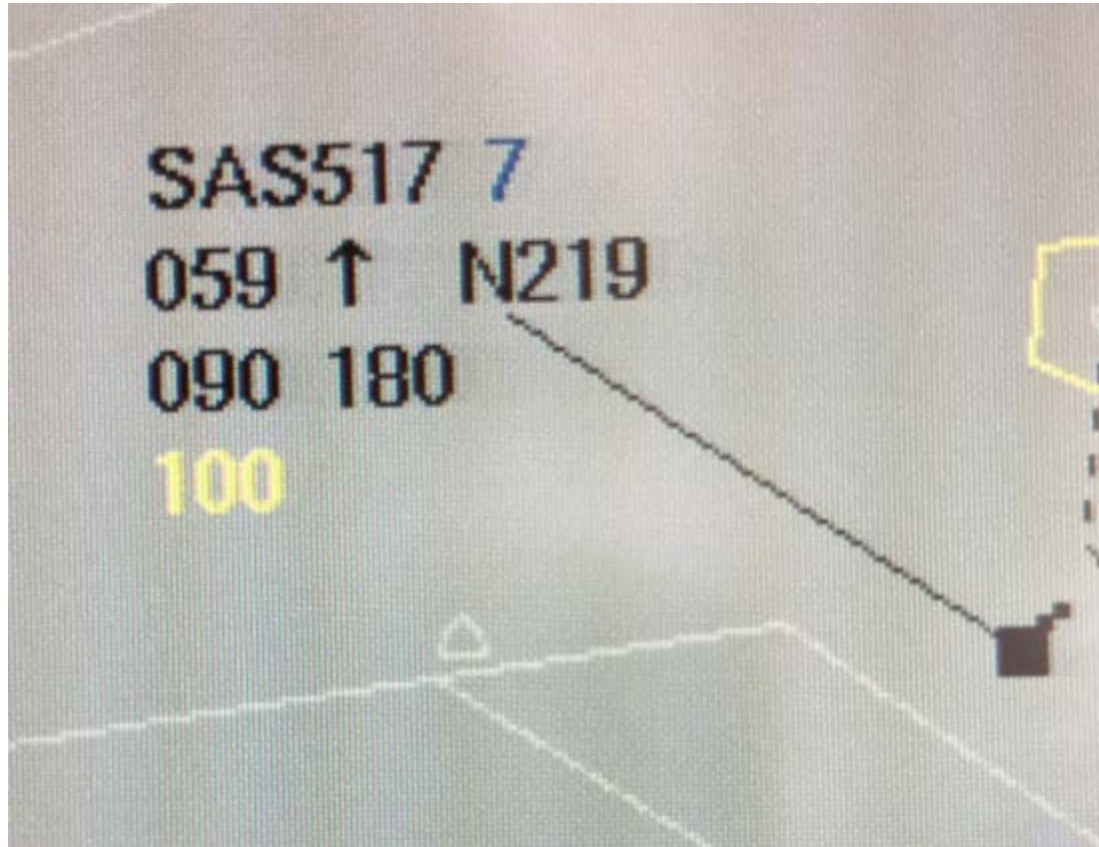
BRX611R 1 n SF34 M
100 ↑ IC71 N275 NOSLI 160 ESDF
120 ↑ 160 AHDG ASP
ASSU 7
120 H212 25 M44 C15

KLM12V 1

SAS1624 MM
360 449

BAW878 MM
350 467

DAPs Downlink of Aircraft Parameters



NL340 I
427 1 176
304 00

21

V
OYBIF FE
AFU 304

KLM12V I

SAS1624 MM
360 449

BAW878 MM
350 467

Tack för er uppmärksamhet!



KLM11
427 1 178
304 00

22

V
OYBIF FE
AFU4

KLM12V 1

SAS1624 MM
360 449

BAW878 MM
350 467

 **NUAC**
non-governmental aviation safety center
NAVIAIR 