



# Utfall luftvärdighet

Presentatör

**Lars Haglund,**

Sektionschef

Sjö- och luftfartsavdelningen

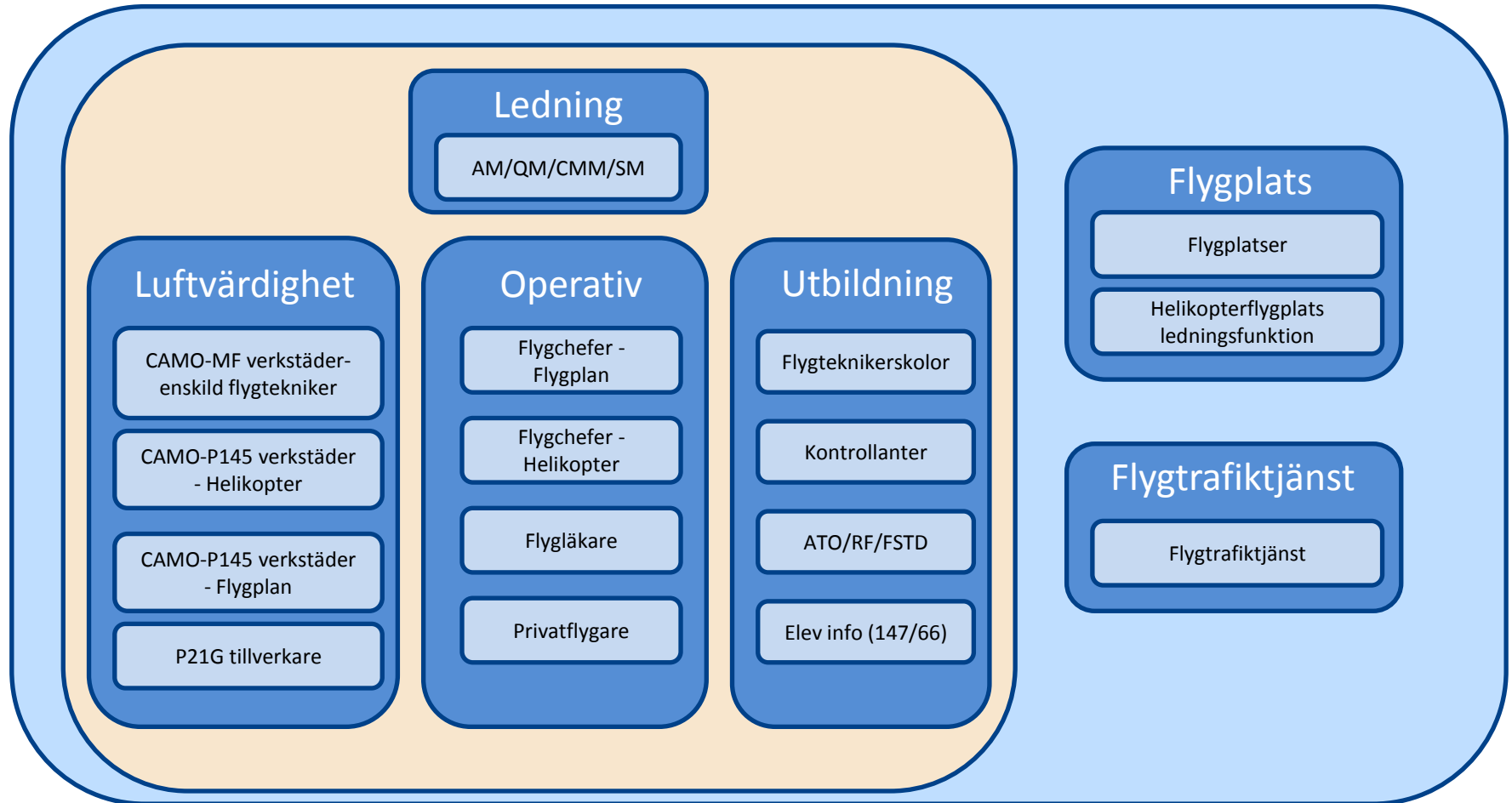
Enheten för operatörer, fartyg och luftfartyg

Sektionen för teknisk operation

# Innehåll:

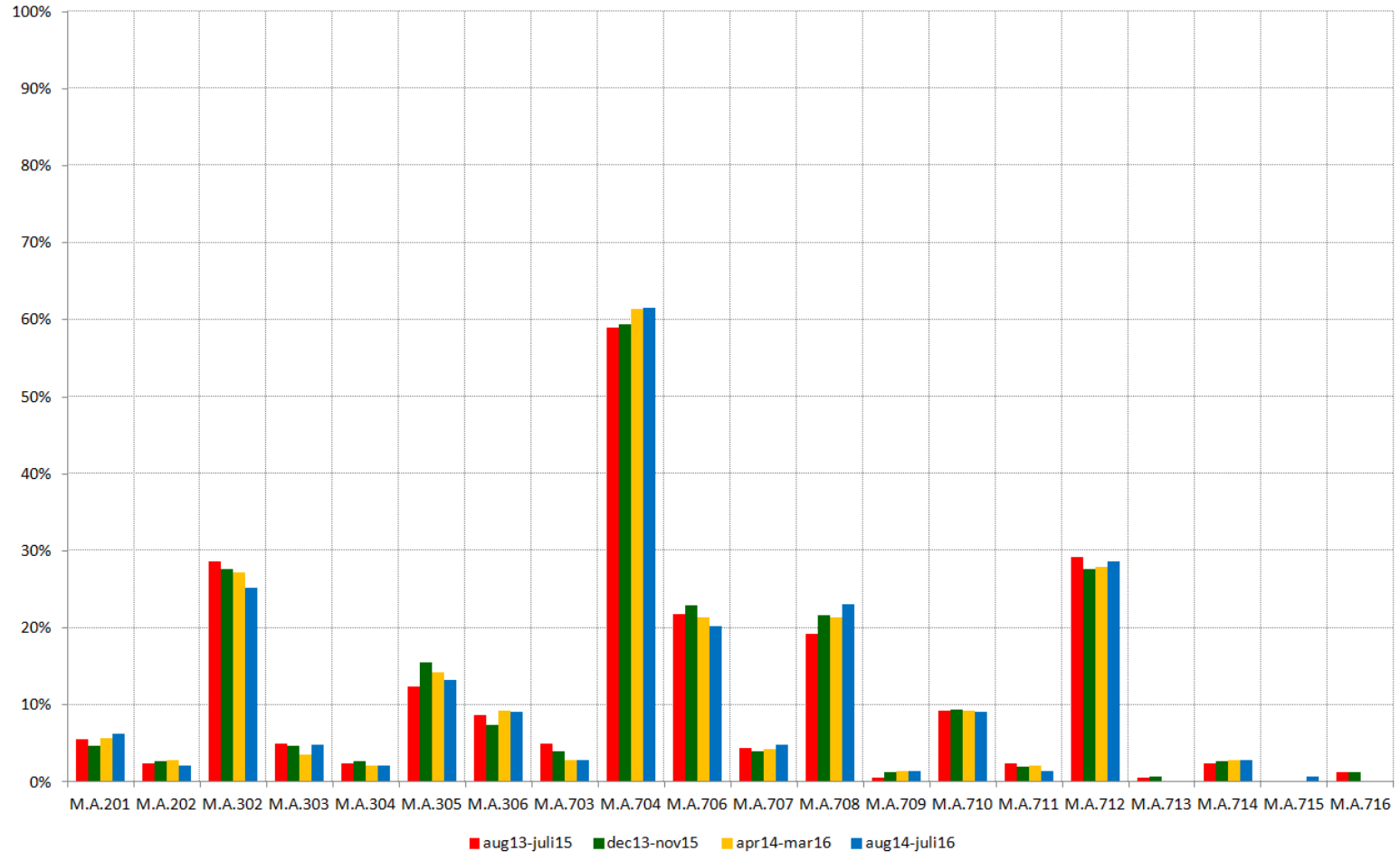
- Transportstyrelsens seminarier
- Utfall efter VK
- Besiktningsprogrammet

# TS Seminarium

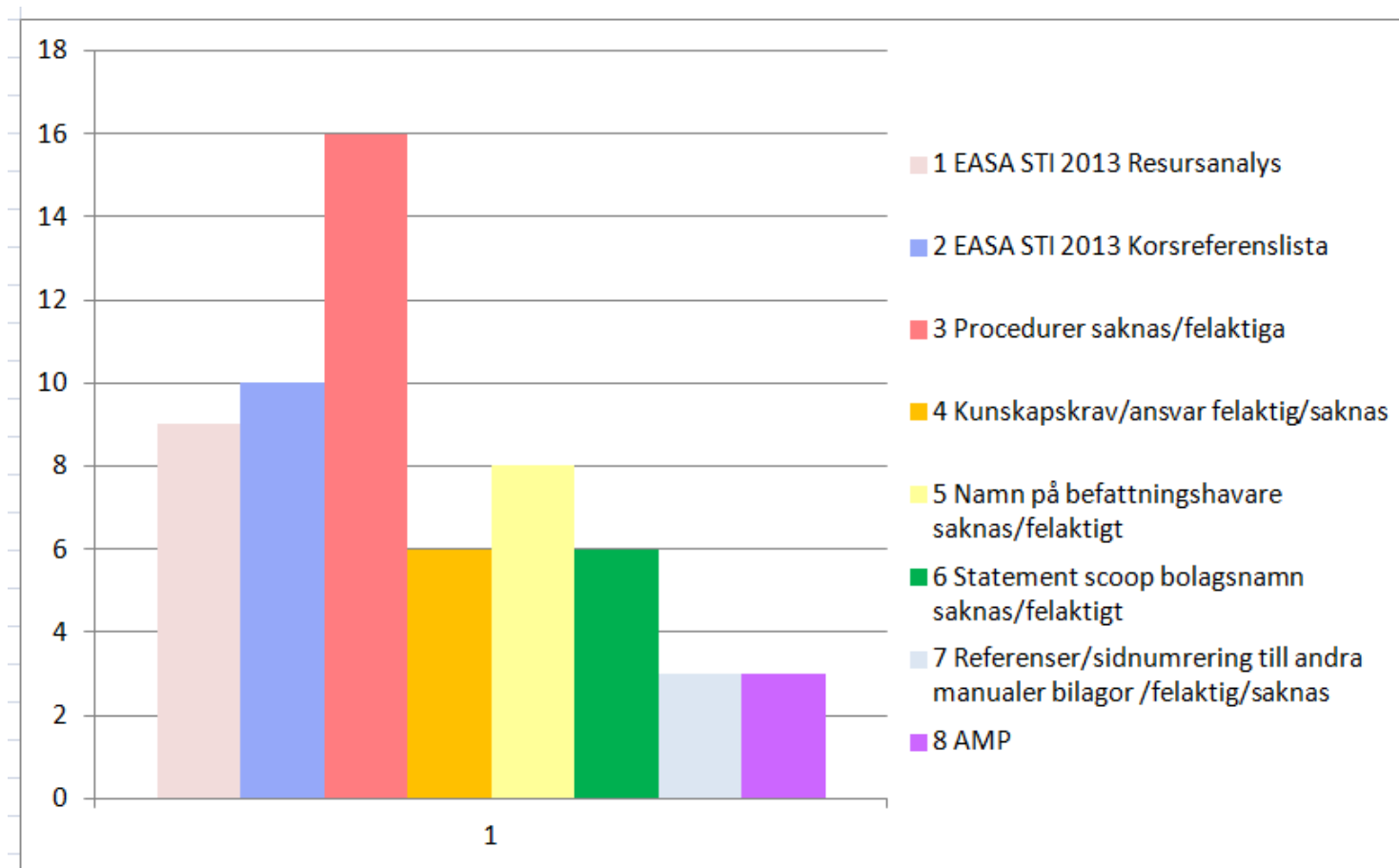


# Regeluppfyllnad Part MG

Part M (G): Regeluppfyllnad per paragraf per 24-månadsperiod (låga staplar=hög regeluppfyllnad)

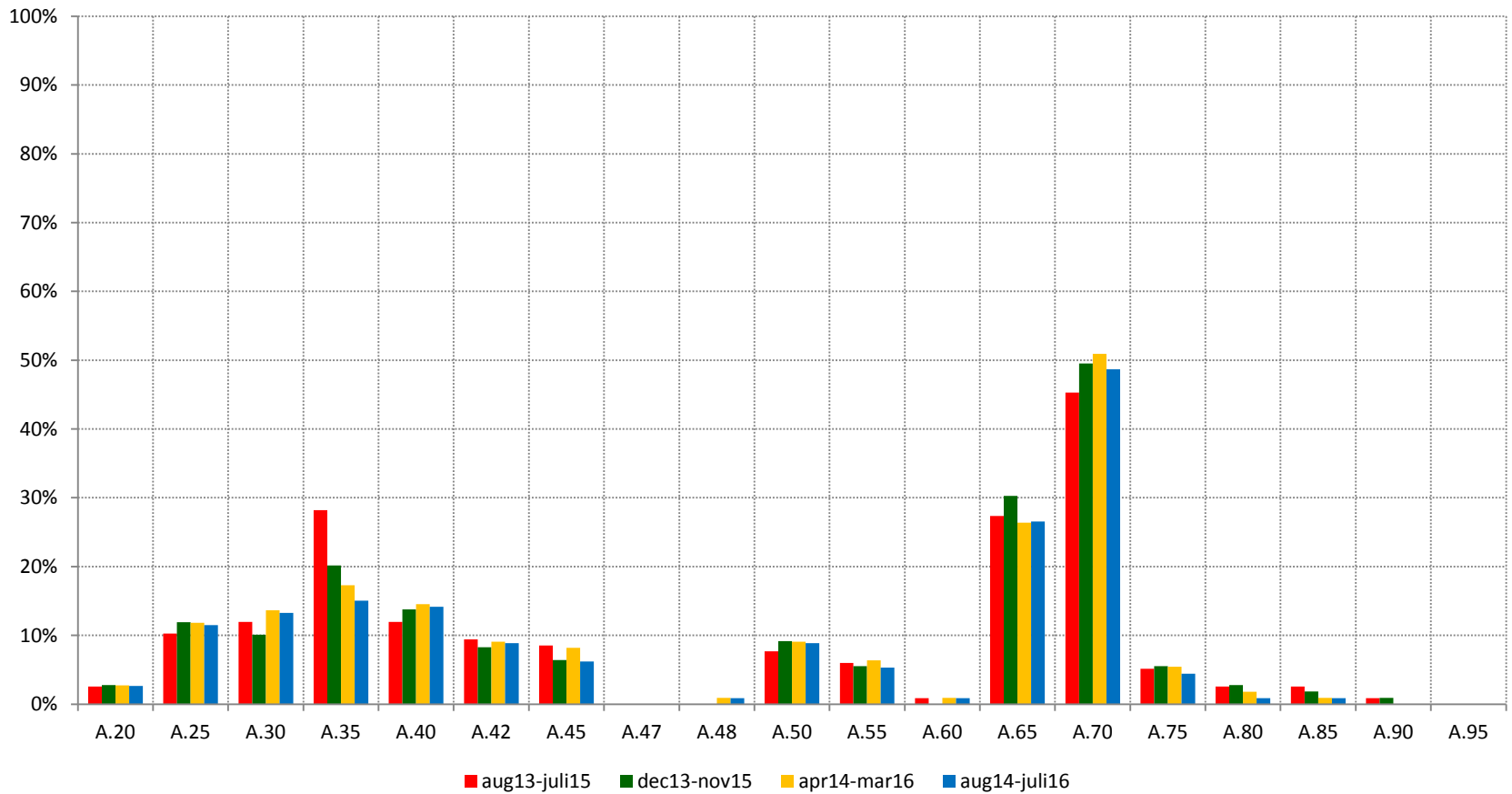


# CAME anmärkningar



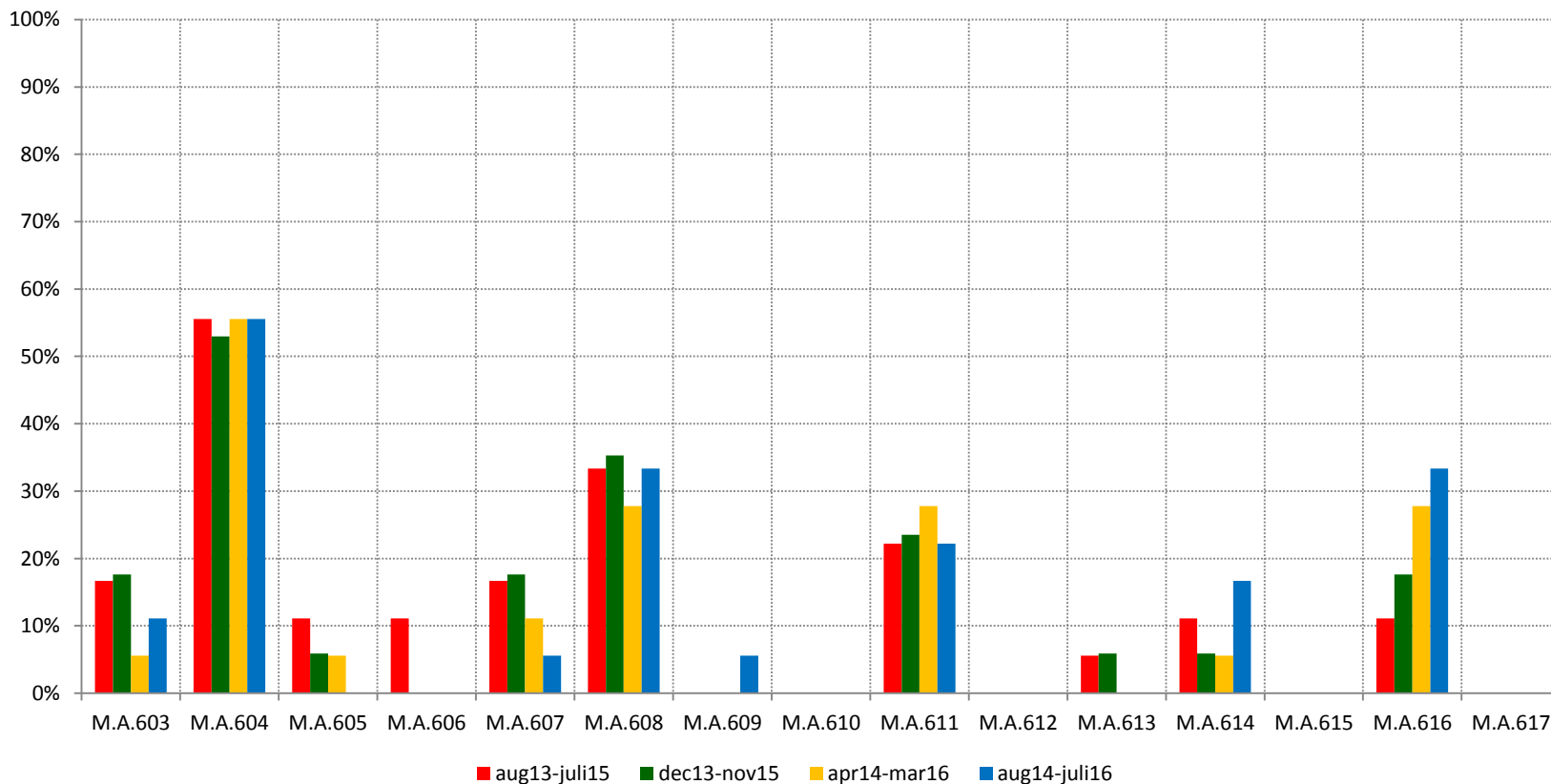
# Regeluppfyllnad Part 145

Part 145: Regeluppfyllnad per paragraf per 24-månadsperiod (låga staplar=hög regeluppfyllnad)

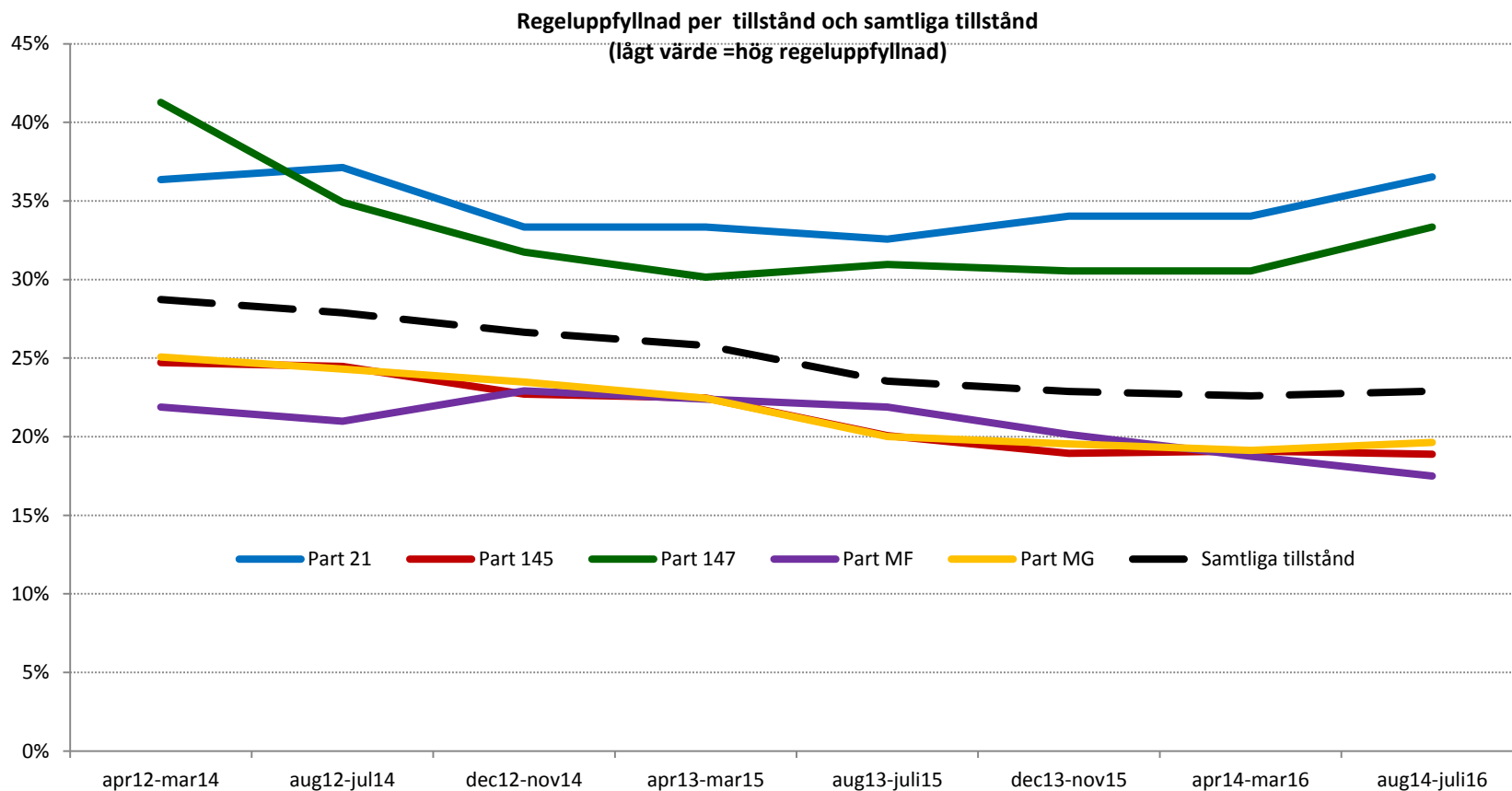


# Regeluppfyllnad Part MF

Part M (F): Regeluppfyllnad per paragraf per 24-månadsperiod (låga staplar=hög regeluppfyllnad)



# Regeluppfyllnad per tillstånd

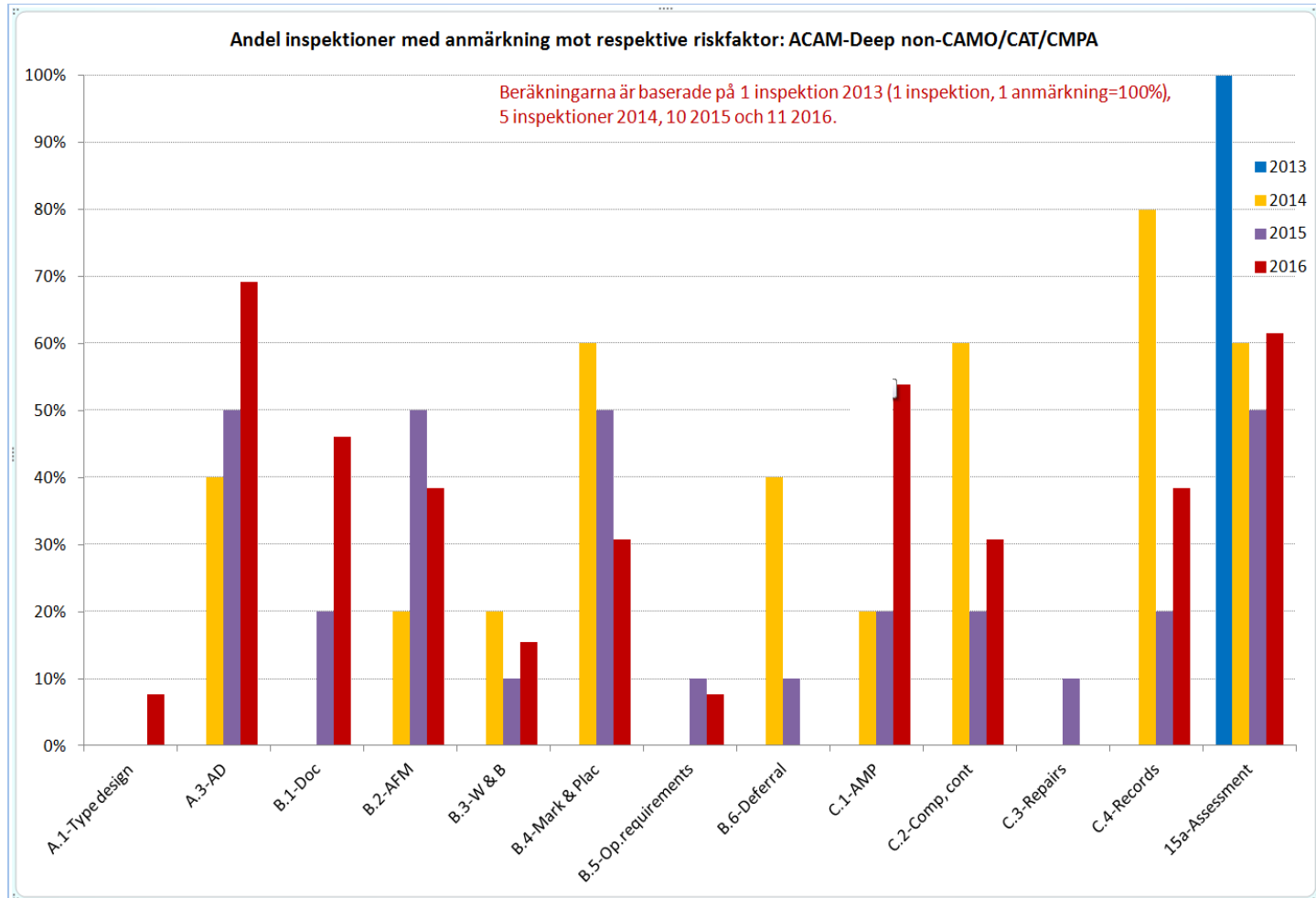




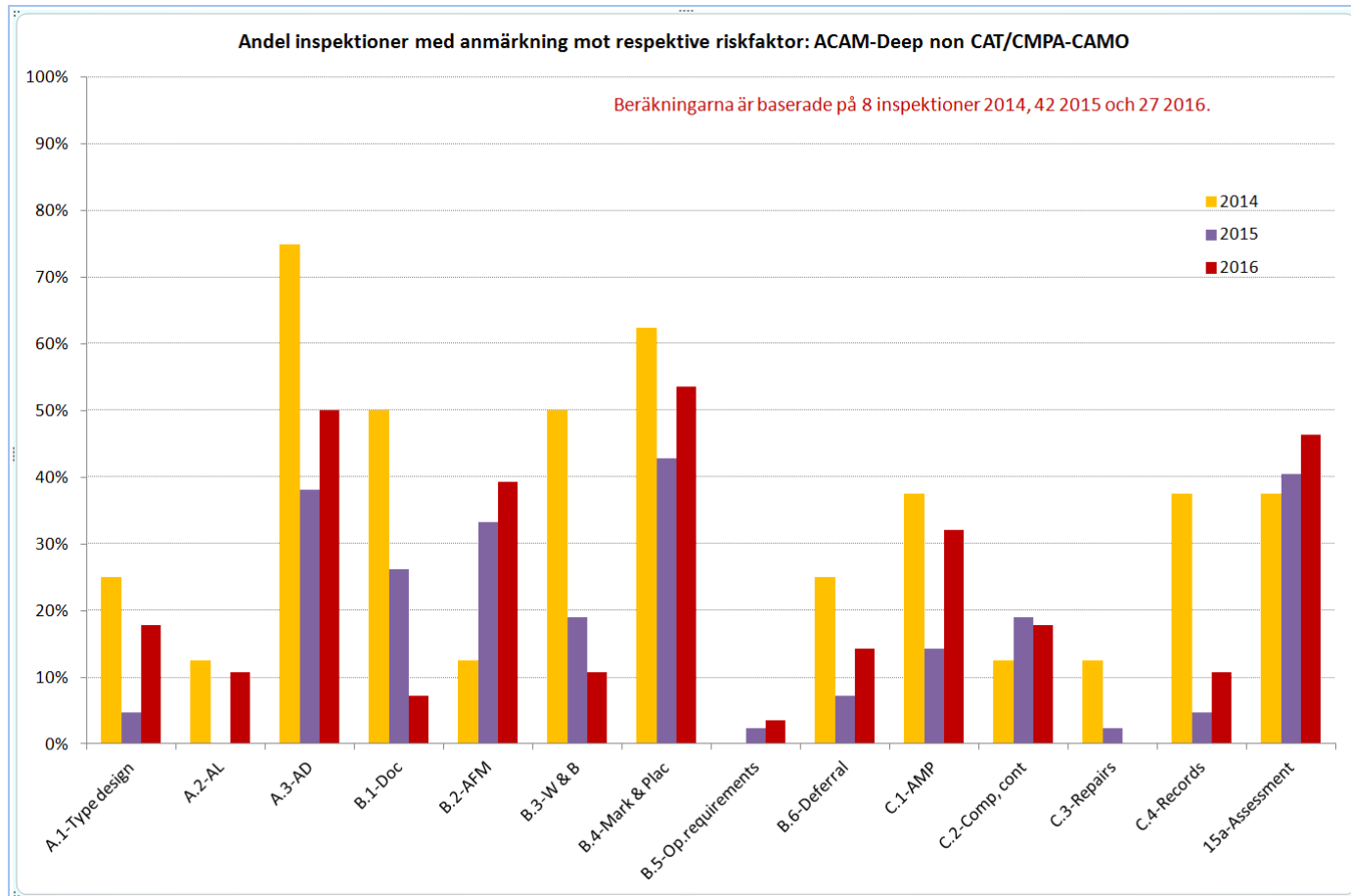
# Besiktningensprogrammet

- Totalt 98 inspektioner hittills i år
  - 16 Fördjupad inspektion, komplexa och CAT
  - 15 Fördjupad inspektion, icke komplexa utan CAMO
  - 36 Fördjupad inspektion, icke komplexa med CAMO
  - 2 Ramp, icke komplexa, ej CAT
  - 4 Fördjupad inspektion, Annex II
  - 7 Exporter
  - 3 importter
  - 15 SANA

# ACAM fördjupad, ej CAMO/CAT/CMPA (t.o.m. T2, 2016)



# ACAM fördjupad, CAMO ej CAT/CMPA (t.o.m. T2, 2016)





?