

# Händelserapporter på SLoh

Hur arbetar sektionen för helikopter och allmänflyg med händelserapporter?

En bunt med händelserrapporter kommer från  
Sektionen för analys (SLha) varje måndag som  
de har plockat fram under veckan.

En rapport kan se ut ungefär såhär:

*OBS! Detta exempel är en figurerad rapport*

<b>State File Number</b>	<b>LFH 2023-230404</b>	<b>First Report Id</b>	
<b>UTC Date</b>	2023-04-04	<b>UTC Time</b>	15:15
<b>Local Date</b>		<b>Local Time</b>	
<b>State of occurrence:</b>	Sweden ( )	<b>Occ. Class</b>	<b>Occurrence without safety effect</b>
<b>Location</b>	ESSB CTR	<b>Status</b>	<b>Open</b>
<b>Headline</b>	Segregated Area – Deviation from clearance, balloon in R111		

<b>Occurrence categories</b>
ATM: ATM/CNS

<b>Report Group</b>
ANS

<b>Occurrence Description</b>
2023-04-04: <b>OBS – Påhittad rapport för seminarier</b>
-----
Avvikelse från klarering, ballong i R111. HÄNDELSEFÖRLOPP: Ballong SE-PON flög mellan Gärdet och Kista och korsade R111 vid 15:15 UTC på låg höjd.
RELEVANTA UPPGIFTER: KÄNNER INBLANDADE...: Ja MÖJLIG ORSAK: FÖRSLAG TILL ÅTGÄRD: ; ATMContribution: Ingen.; ManagementCommentNote: KOMMENTAR: Inte lyssnat på bandet än. Återkommer med kommentarer.
PÅVERKAR HÄNDELSEN FLYGSÄKERHETEN: Nej - Landning u/a FANNS POTENTIELL FLYGSÄKERHETSPÅVERKAN: Ja - Avvikelse från klarering är alltid en risk. ORSAKSBEKRIJVNING: ANALYS: ;
PerformedActionsNote:A-1.2 Incidents - A-1.2.2 Potential for collision or near collision - Aircraft deviation from ATC clearance ; ATMRiskClassification: INBLANDAT LUFTFARTYG: E No safety effect ATM-TJÄNST: Ingen effekt / No effect on ATM services (E ;
2022-12-01 - 66587 ----- // Initialrapport finns i attachments //

<b>Narrative</b>
Segregated Area - Deviation from clearance, balloon in R111.

<b>Aircraft Information</b>					
<b>Registration</b>	SE-PON		<b>Operator</b>	Pontus Ballonger och Event AB	
<b>Make / Model</b>	CAMERON (Z350)		<b>Operation type</b>	Unknown	
<b>Call sign</b>	SEPON		<b>A/C category</b>	Balloon	
<b>Injuries</b>	<b>Fatal</b>	<b>Serious</b>	<b>Minor</b>	<b>None</b>	<b>Unknown</b>
<b>Crew</b>					
<b>Pax</b>					

Varje fredag har "GA-gruppen" möte och går igenom veckans inkomna händelser. Vi gör en bedömning av händelsens allvarlighetsgrad och bestämmer i vissa fall att någon form av åtgärd krävs.

Alla rapporter som kommer in sammanställs i ett exceldokument som används främst för uppföljning.

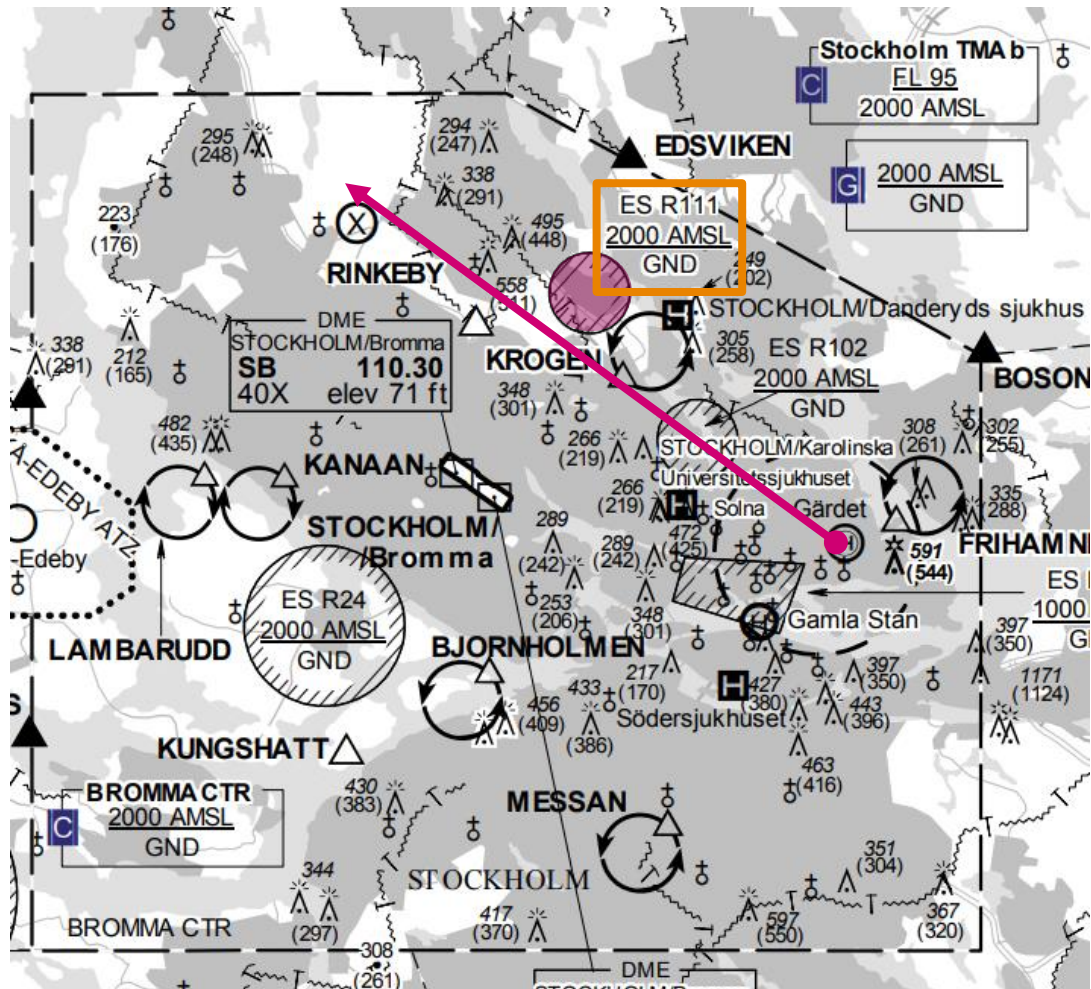


Ett exempel hur det kan gå till:

Rapporten från flygtrafikledningen i Bromma säger:

*”Ballong SE-PON flög mellan Gärdet och Kista och korsade R111 vid 15:15 UTC på låg höjd.”*

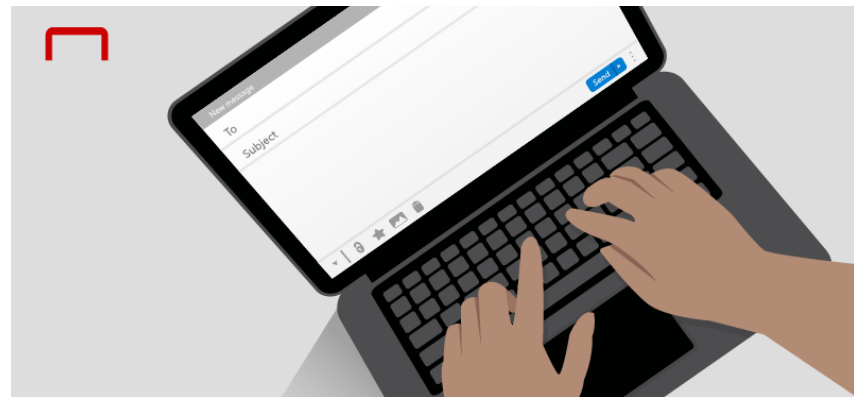
Vi bedömer att detta är en allvarlig händelse. Men rapporten säger inte så mycket mer än att ett luftrumsintrång har skett. Vi vill veta mer.



Vi kontaktar ägaren av luftfartyget då vi inte vet vem som har flugit. Ägaren får sen kontakta befälhavaren som får svara på tre frågor:

- Redogör kortfattat för händelseförloppet
- Beskriv vad du tror är grundorsaken till händelsen
- Beskriv åtgärder som ska vidtas/är vidtagna för att händelsen inte skall återupprepas

Så befälhavaren själv får ge sin bild av situationen och reflektera lite hur det kan undvikas framöver



Är vi nöjda med svaren tackar vi befälhavaren för svaren och stänger ärendet.

Skulle det visa sig att det medvetet har begåtts avsteg från gällande luftfartsregler kan ärendet blir föremål för vidare utredning.

