

Tillsynsprinciper & tillsynsprogram Del-CAMO & -145

Hur det ”nya” regelverket kan påverka tillsynen

AVSNITT B - FÖRFARANDE FÖR BEHÖRIGA MYNDIGHETER

Presentatör

Johan Brunnberg

Flygteknisk Inspektör

Sjö- och luftfartsavdelningen

Enheten för operatörer, fartyg och luftfartyg

Sektionen för teknisk operation

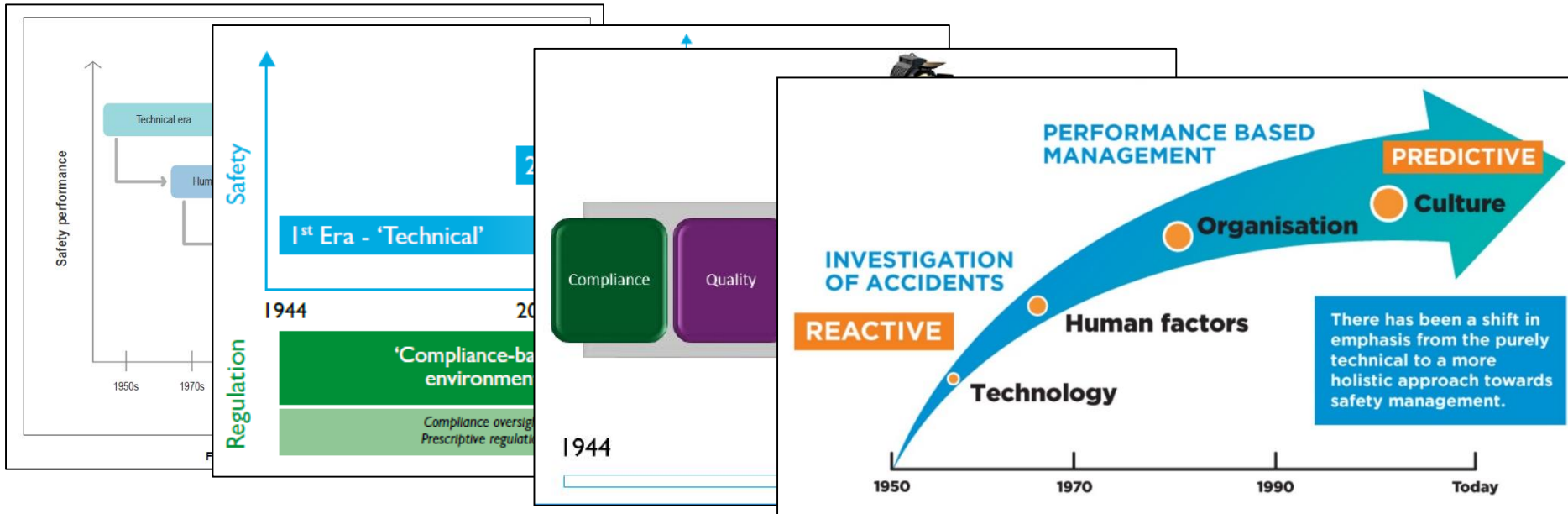
2022-11-15

Innehåll

- Bakgrund
- Tillsyn
 - Tillsynsprogram
 - Tillsynsintervaller
 - Förändrat synsätt
 - Inte bara ”*compliance*” utan även ”*performance*”
- Förväntningarna
- Summering

Bakgrund

- Utvecklingen går framåt
- Från "compliance" till "performance"



Tillsyn – Tillsynsprogram

- Tillsynsprogrammet ska t.ex. **baseras på:**
 - organisationens **specifika karaktär**, verksamhetens **komplexitet** och **resultaten av tidigare certifierings- och/eller tillsynsverksamhet samt baseras på en bedömning av** därmed förbundna **risker**
 - granskningar, revisioner och inspektioner, inbegripet oanmälda inspektioner, och, beroende på vad som är tillämpligt,
- Vad ska tillsynen **omfatta:**
 - **bedömningar av ledningssystem och revisioner av processer,**
 - Produktrevisioner, stickprov på luftvärdighetsgranskningar & PtF

Tillsyn – Tillsynsintervaller

- Vad föreskriver reglerna?
 - 24 mån/36 mån/48 mån (*eller kortare*)
- Vad krävs för att få utökat intervall?
 - Från 24 mån → 36 mån t.ex.:
 - *”ett effektivt sätt kunnat **identifiera faror** för flygsäkerheten och **hantera därmed förbundna risker**”*
 - 36 mån → 48 mån t.ex.:
 - *”**ett ändamålsenligt system för fortlöpande rapportering till den behöriga myndigheten om organisationens egen säkerhetsprestanda och efterlevnad av bestämmelserna.**”*

Tillsyn – Förändrat synsätt

”Igår” – ”*Compliance*”

Uppfylla regelverket
”*Compliance*”

Tillsyn – Förändrat synsätt

”Igår”

- Det räckte att vara i ”*Compliance*”

”Idag”

- ”*Compliance*” är nivån man utgår ifrån
- Att vara i ”*compliance*” är en ”*pre-mitigation*” (grundläggande riskreducering)
- ”*Performance*” över ”*compliance*”

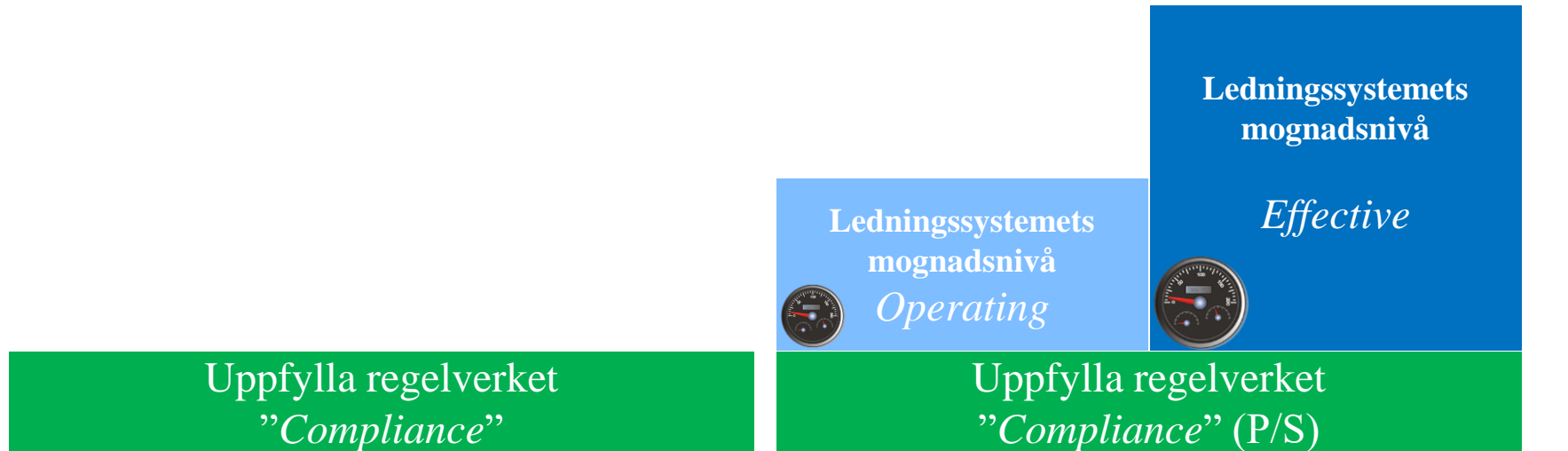
Uppfylla regelverket
”*Compliance*”

Uppfylla regelverket
”*Compliance*” (P/S)

Tillsyn – Förändrat synsätt

”Igår” – ”Compliance”

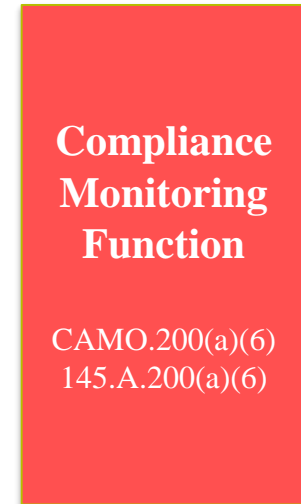
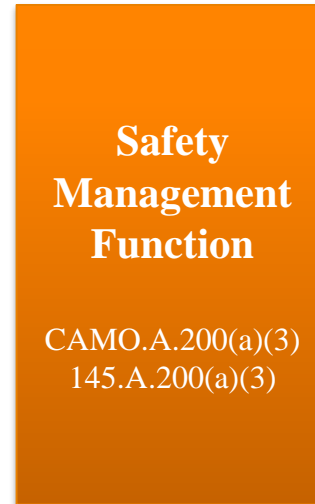
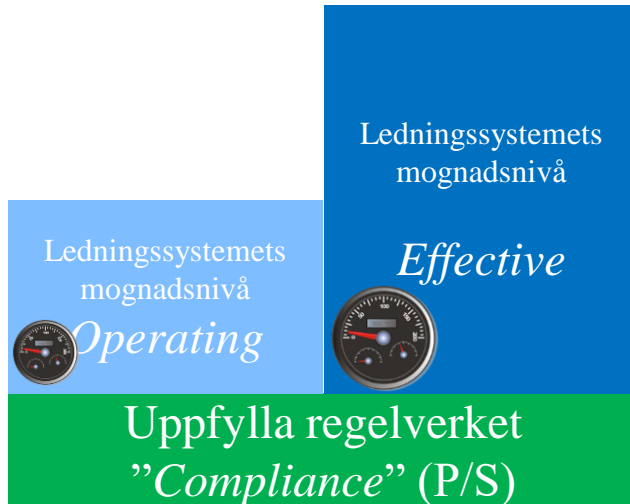
”Idag” – ”Performance”



Tillsyn – Förändrat synsätt

”Performance”

Hur – med fokus på bedömning av:



Från ”*compliance*” till ”*performance*”

Bedömning av ”*performance*”

- Med fokus på:
 - Ledningssystemet (Management System)
 - Safety Management Function
 - Safety Risk Management
Förmågan att identifiera faror med tillhörande åtgärder
 - Compliance Monitoring Function
 - Förmågan att identifiera avvikelser med tillhörande åtgärder
- Bedömning av *ledningssystemets mognadsnivå* enligt
 - **P/S/O/E** - **P**resent/**S**uitable/**O**perating/**E**ffective

P/S/O/E

GM1 CAMO.B.300(a);(b);(c) Oversight principles: (*Finns inte i Del-145 ... än...*)

ED Decision 2022/017/R

MANAGEMENT SYSTEM MATURITY LEVELS

Regarding the evaluation of the maturity of the management systems, the following definitions apply:

‘present’: there is evidence that the process/feature is documented in the organisation’s management system/safety management system (SMS) documentation;

‘suitable’: the process/feature is suitable based on the size, nature, and complexity of the organisation, and the inherent risk in the activity;

‘operating’: there is evidence that the process/feature is in use and an output is being produced;

‘effective’: there is evidence that the process/feature is achieving the desired outcome and has a positive safety impact.

EASA håller på att utveckla en modell för att bedömma detta för Del-CAMO. (och 145, PO, DO)

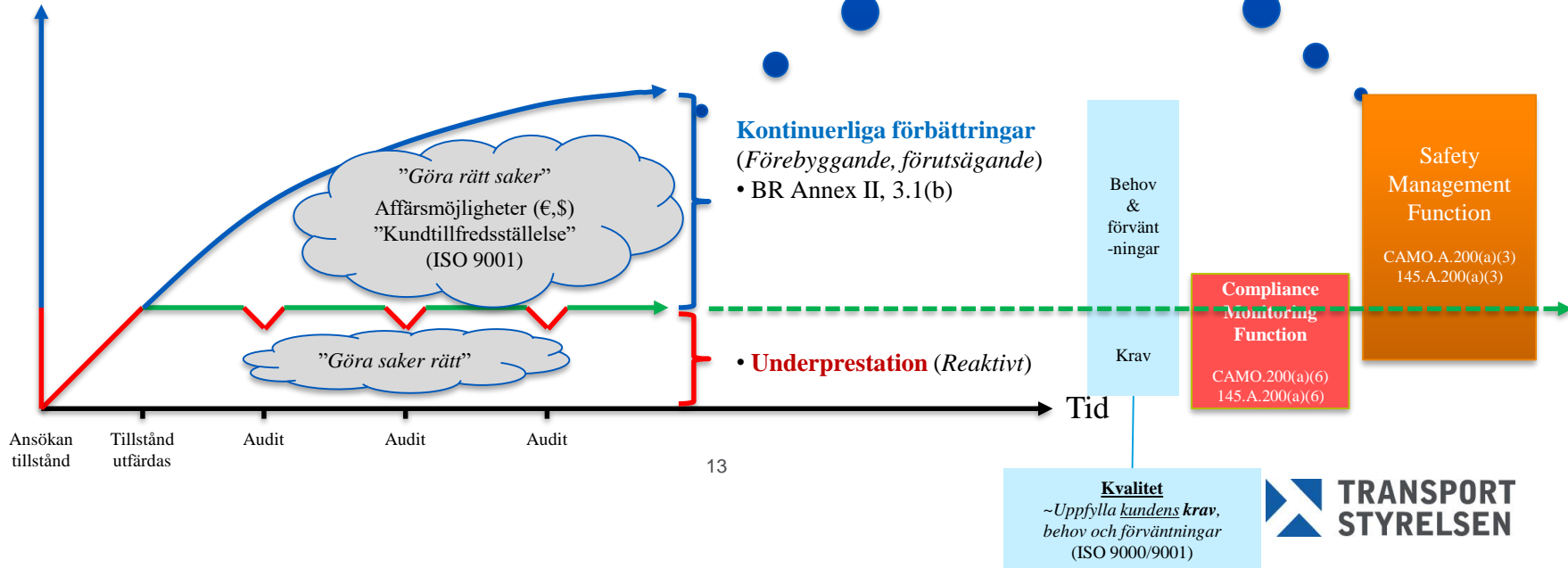
- **EMSAT**: *EASA Management System Assessment Tool*

Förväntningarna

Överträffa regelefterlevnaden
(*Beyond Compliance*)

Förväntningarna

Säkerhets-
prestanda
(och regelefterlevnad
(Compliance))



Summering

- Bakgrund
- Tillsyn
 - Tillsynsprogram
 - Tillsynsintervaller
 - Förändrat synsätt
 - Inte bara ”*compliance*” utan även ”*performance*”
- Förväntningarna (*Beyond compliance*)