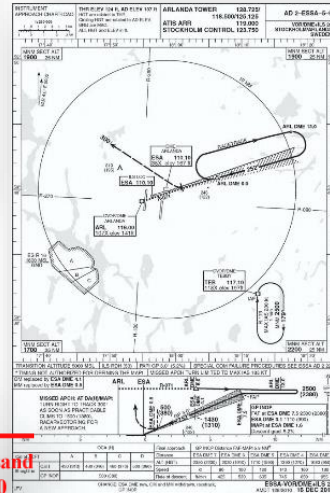
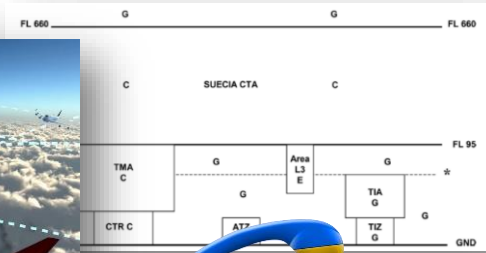
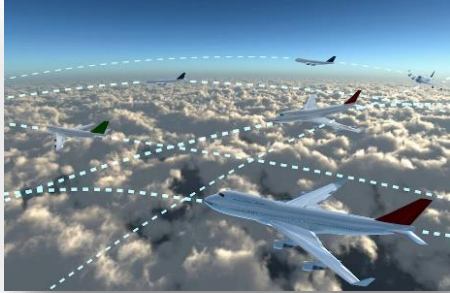


Inrättande av flygplats

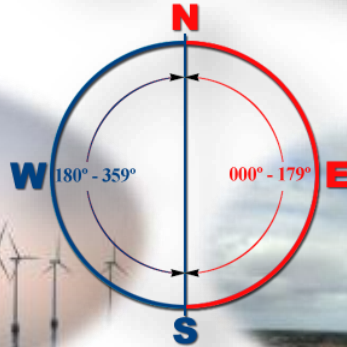
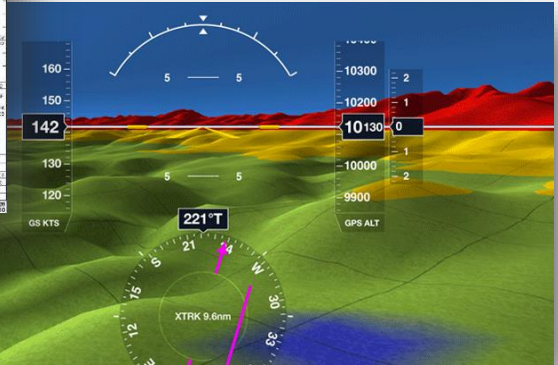
Flygsäkerhetsseminarium helikopter
2022-03-16



Odd North East

**Even Thousand
Plus 500**

**Odd Thousand
Plus 500**

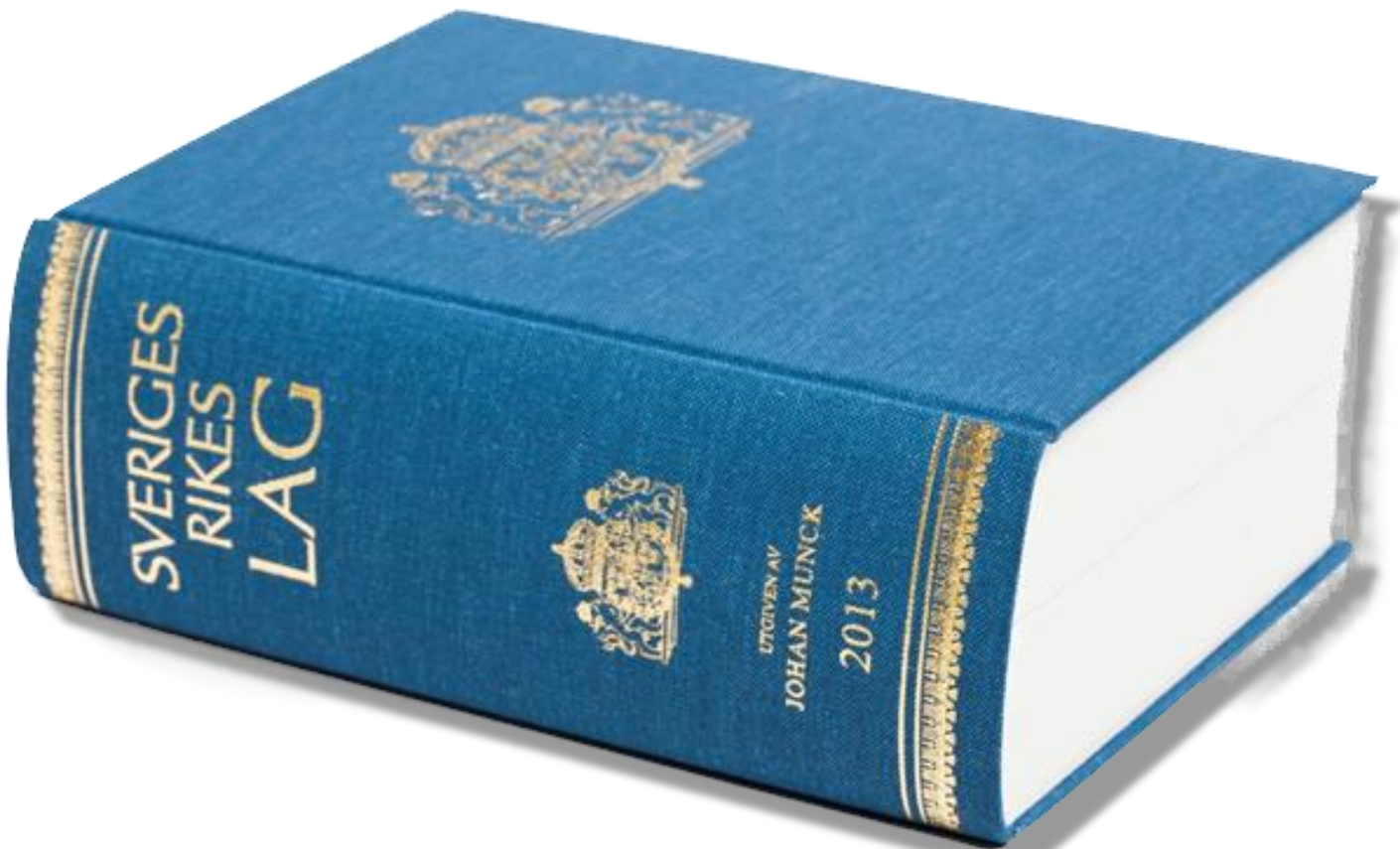


Allemansrätten



Allemansrätten?





Luftfartslag (2010:500) - Flygplatser

Med flygplats avses i denna lag ett mark- eller vattenområde, som helt eller delvis har **inrättats** så att luftfartyg ska kunna ankomma, avgå samt röra sig på marken eller vattnet.

För start och landning med luftfartyg ska i första hand en flygplats användas.

För start och landning får tillfälligt eller i begränsad omfattning även ett land- eller vattenområde användas som **inte särskilt har inrättats** för ett sådant ändamål.

Luftfartslag (2010:500) - Inrättande

För att inrätta en flygplats krävs tillstånd av regeringen eller den myndighet som regeringen bestämmer. Detsamma gäller om en flygplats byggs om, såvida inte ombyggnaden är av mindre betydelse för flygplatsens användning.

Ett tillstånd får meddelas endast om flygplatsen är lämplig från allmän synpunkt. Vid prövningen ska hänsyn särskilt tas till flygsäkerheten, relationen till övrig luftfart och andra transportslag, totalförsvaret samt särskilda störningar. Vid tillståndsprövningen ska miljöbalken tillämpas

Ett tillstånd får inte meddelas i strid mot en detaljplan eller områdesbestämmelser.

I Luftfartslagen ges ett bemyndigande för Transportstyrelsen att ge ut föreskrifter om inrättande av flygplatser

TSFS 2019:17

Transportstyrelsens författningssamling



Transportstyrelsens föreskrifter om tillstånd att inrätta en flygplats;

TSFS 2019:17

Utkom från trycket
den 15 mars 2019

beslutade den 28 februari 2019.

Transportstyrelsen föreskriver följande med stöd av 6 kap. 4 § luftfartsförordningen (2010:770).

LUFTFART

Serie AGA

1 § Dessa föreskrifter ska tillämpas av den som enligt 6 kap. 5 § luftfartslagen (2010:500) ska ansöka om tillstånd att inrätta en flygplats. Inrättandeprövning krävs vid anläggning av en flygplats för allmänt bruk samt när en befintlig flygplats byggs om, om ombyggnaden inte är av mindre betydelse för flygplatsens användning samt har påverkan på samhället i övrigt.

Föreskrifterna omfattar inte start- och landningsplatser i egen användning där den förväntade trafikmängden understiger 500 rörelser per år.

Definitioner

2 § I dessa föreskrifter används följande definitioner.

egen användning som används endast av ägaren eller brukaren i icke-kommersiellt syfte

flygplats på land eller vatten angivet område (med byggnader, anläggningar och utrustning), som helt eller delvis är avsett för luftfartygs start, landning och övriga förflyttningar på marken (vattnet)

rörelse luftfartygs start och landning på flygplats

3 § En ansökan om tillstånd att inrätta en flygplats ska minst omfatta följande uppgifter:

1. Namn och kontaktppgifter för den som ansöker om tillstånd.
2. Flygplatsens namn, läge och utformning.
3. Arten och den beräknade omfattningen av den avsedda verksamheten.
4. Uppgifter angående storleken och en beskrivning av det område som avses tas i anspråk för flygplatsen.
5. Underlag som visar rätten till användning av området.
6. Ytterligare upplysningar som kan vara nödvändiga för prövning i tillståndsärendet.

4 § En ansökan om tillstånd att inrättandepröva en ombyggnad av en flygplats ska minst omfatta följande uppgifter:

Transportstyrelsens föreskrifter om (TSFS 2019:17) tillstånd att inrätta en flygplats

Omfattar inte:

- Start- och landningsplatser för egen användning* där den förväntade trafikmängden understiger 500 rörelser per år.

* Används endast av ägaren eller brukare i icke kommersiellt syfte

Transportstyrelsens föreskrifter om (TSFS 2019:17) tillstånd att inrätta en flygplats

Omfattar:

- Anläggning av flygplats för allmänt bruk
- När en befintlig flygplats byggs om, om ombyggnationen inte är av mindre betydelse

Behöver en inrättad flygplats vara godkänd?

Transportstyrelsens föreskrifter och allmänna råd (TSFS 2019:18) om godkännande av flygplats

Flygplatser som kräver godkännande

- Instrumentflygplats
- Upphöjd helikopterflygplats
- Helikopterflygplats placerad i tätort

Tack!