



Återkoppling från VK Del 145 2017

Presentatör

Göran Nilsson,

Flygteknisk Inspektör & Del-145/MF koordinatör

Sjö- och luftfartsavdelningen

Enheten för operatörer och luftvärdighet

Sektionen för underhålls- och tillverkningsorganisationer



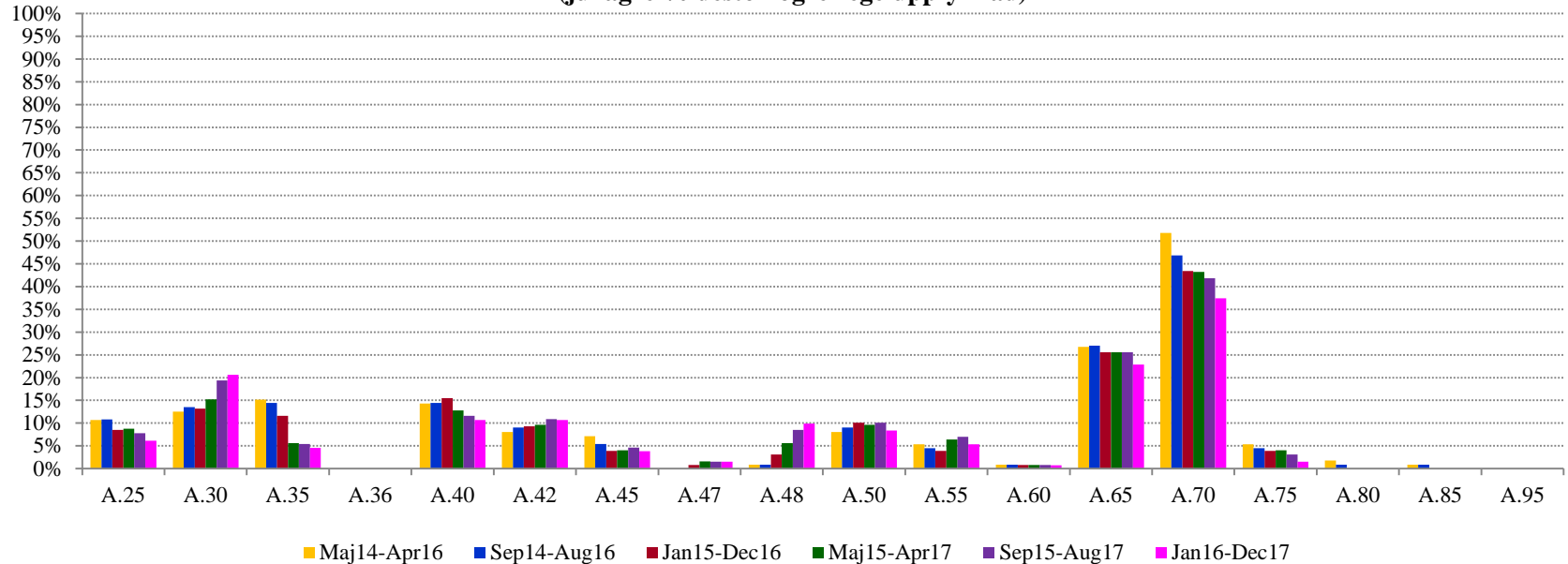
Innehåll

Regeluppfyllnad del 145

Vilken typ av avvikelser förekommer

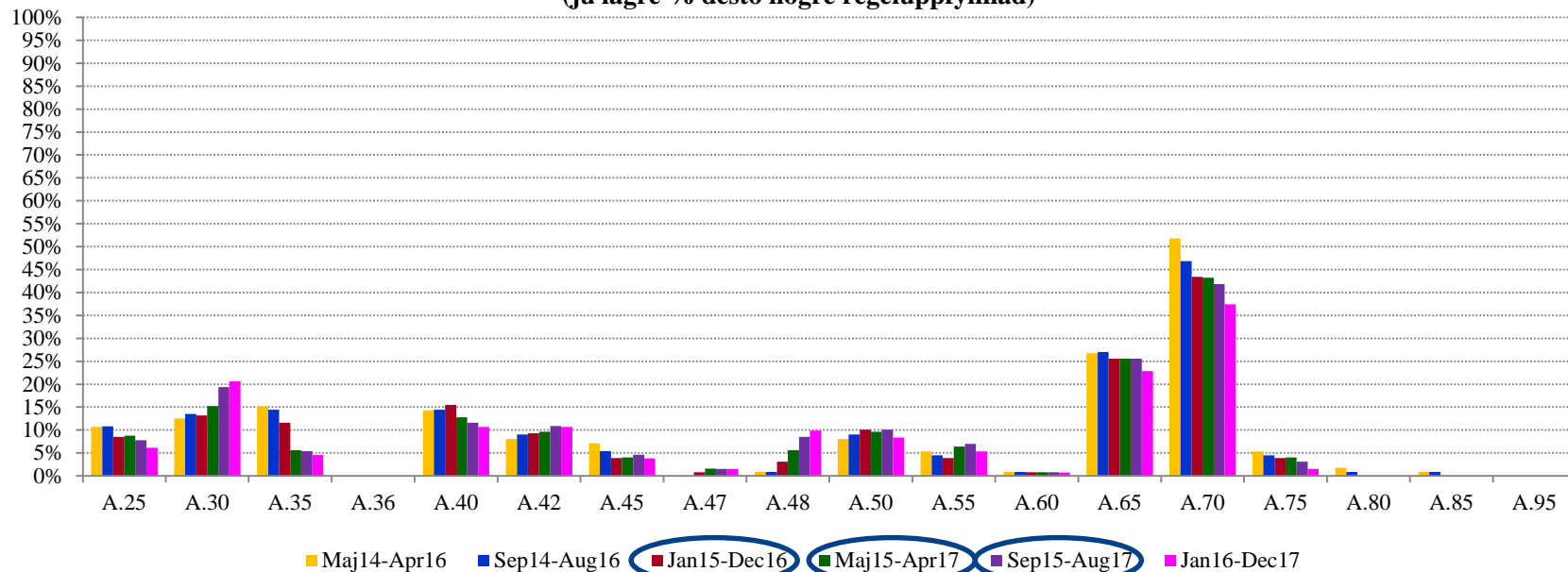
Del 145 - avvikelser per § 2017

Part 145: Regeluppfyllnad per paragraf per 24-månadsperiod
(ju lägre % desto högre regeluppfyllnad)



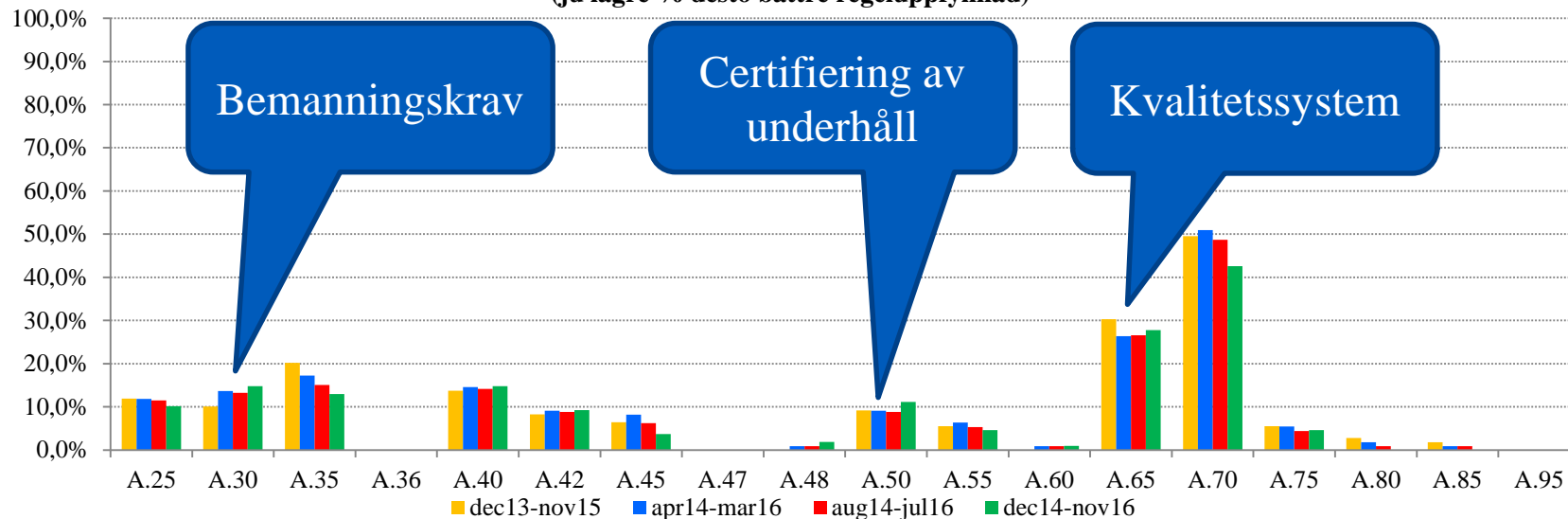
Del 145 - avvikelser per § 2017

Part 145: Regeluppfyllnad per paragraf per 24-månadsperiod
(ju lägre % desto högre regeluppfyllnad)



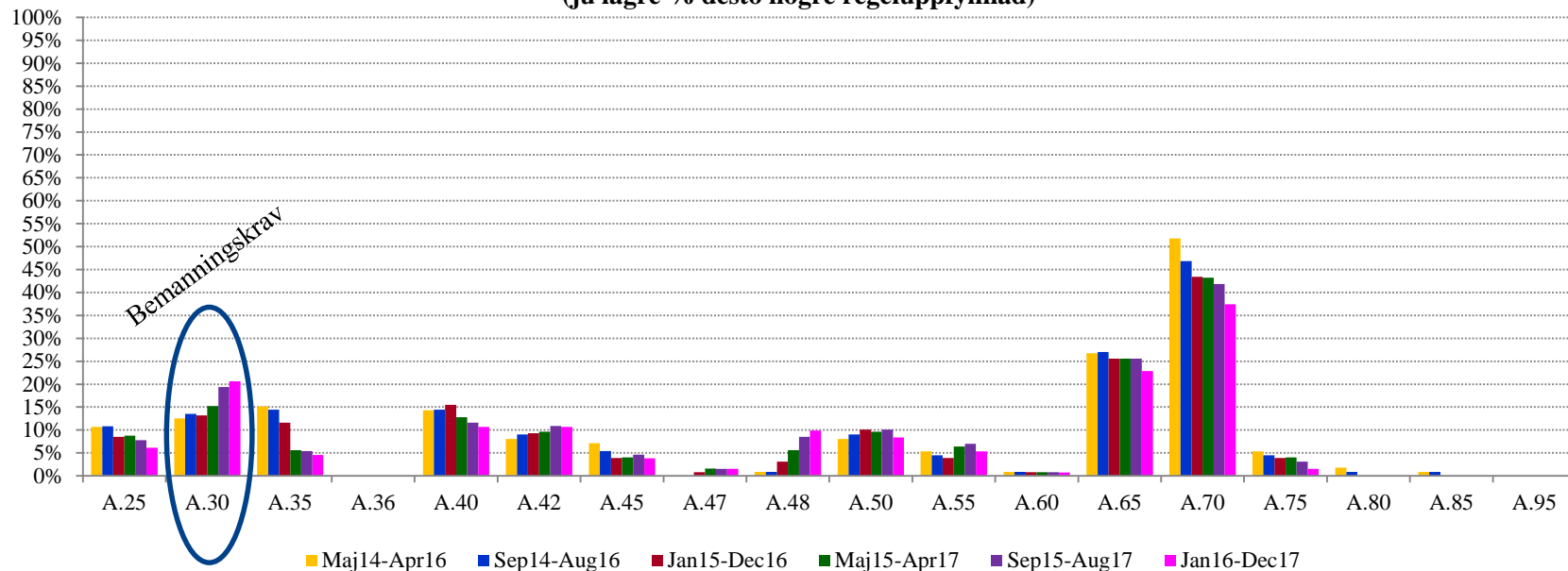
Del 145 - avvikelser per § för 2016

Part 145: Regeluppfyllnad per paragraf per 24-månadsperiod
(ju lägre % desto bättre regeluppfyllnad)



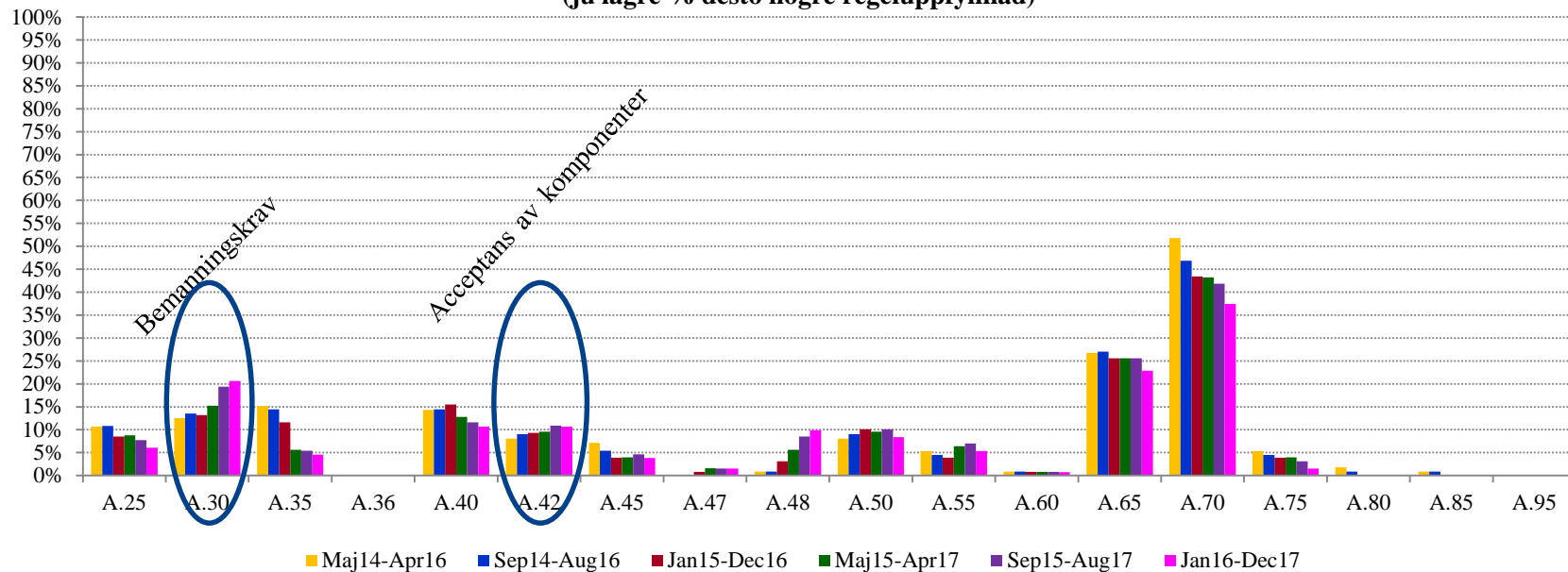
Del 145 - avvikelser per § 2017

Part 145: Regeloppfylnad per paragraf per 24-månadsperiod
(ju lägre % desto högre regeloppfylnad)



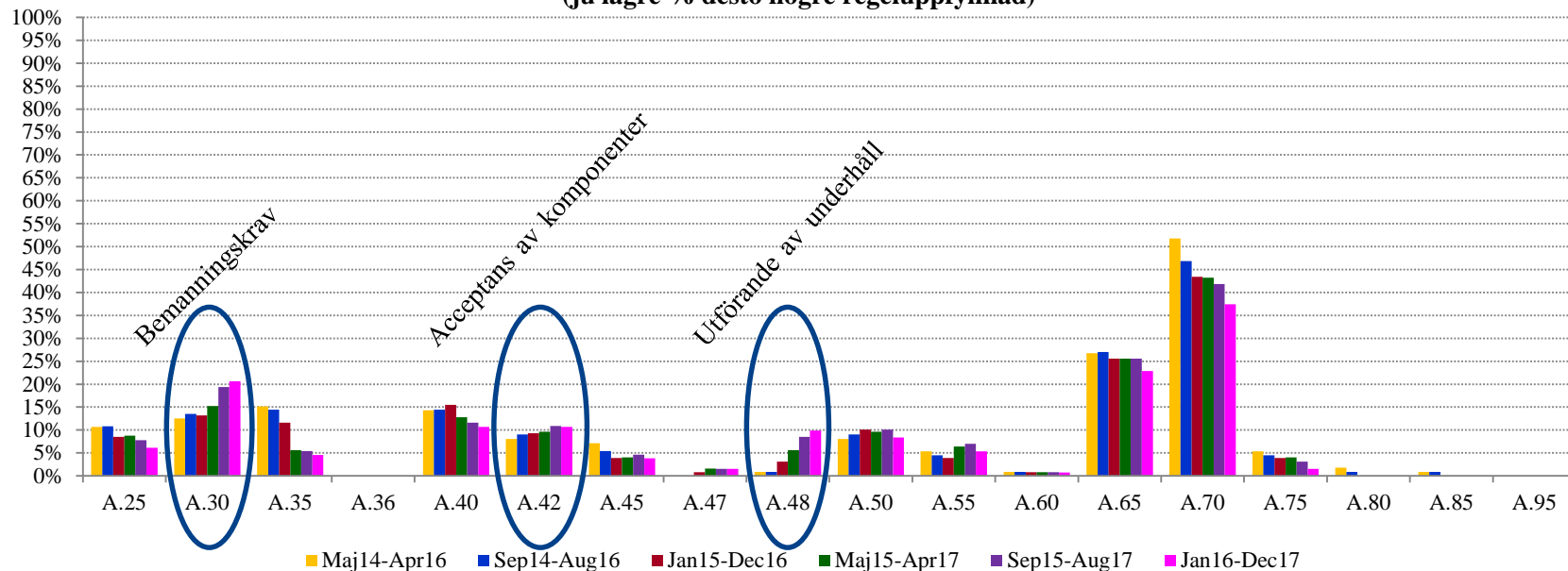
Del 145 - avvikelser per §

Part 145: Regeluppfyllnad per paragraf per 24-månadsperiod
(ju lägre % desto högre regeluppfyllnad)



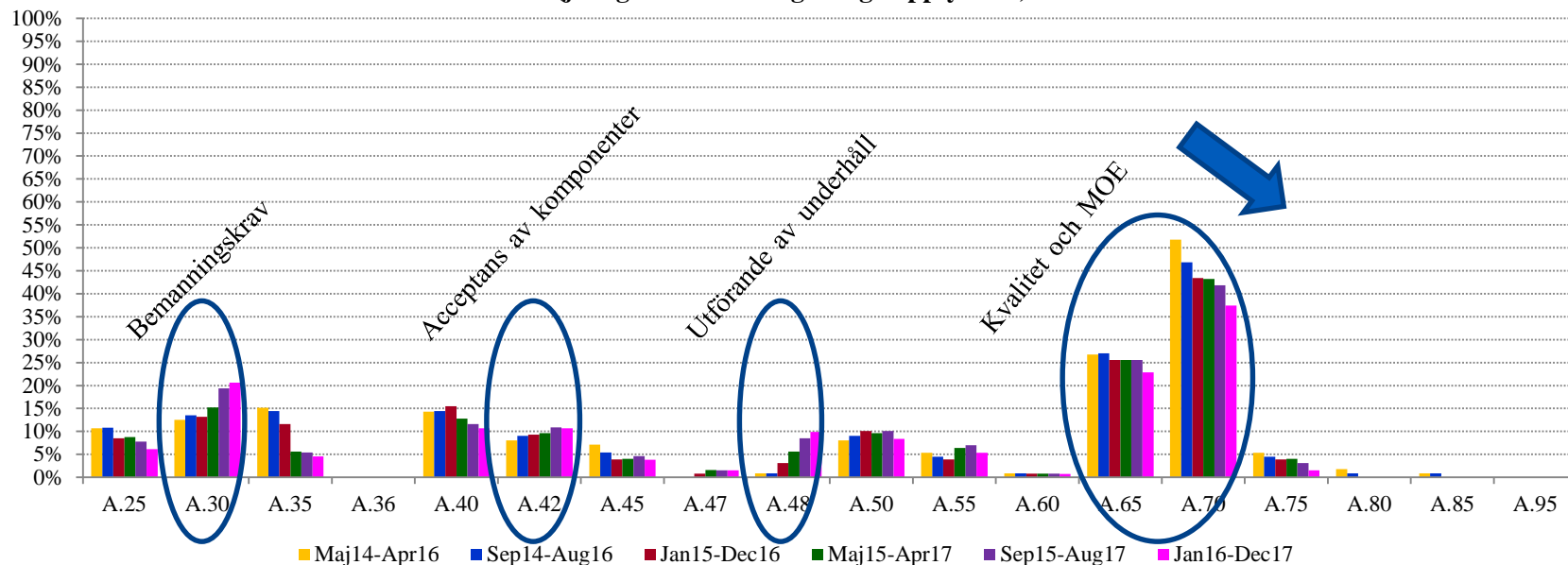
Del 145 - avvikelser per §

Part 145: Regeluppfyllnad per paragraf per 24-månadsperiod
(ju lägre % desto högre regeluppfyllnad)



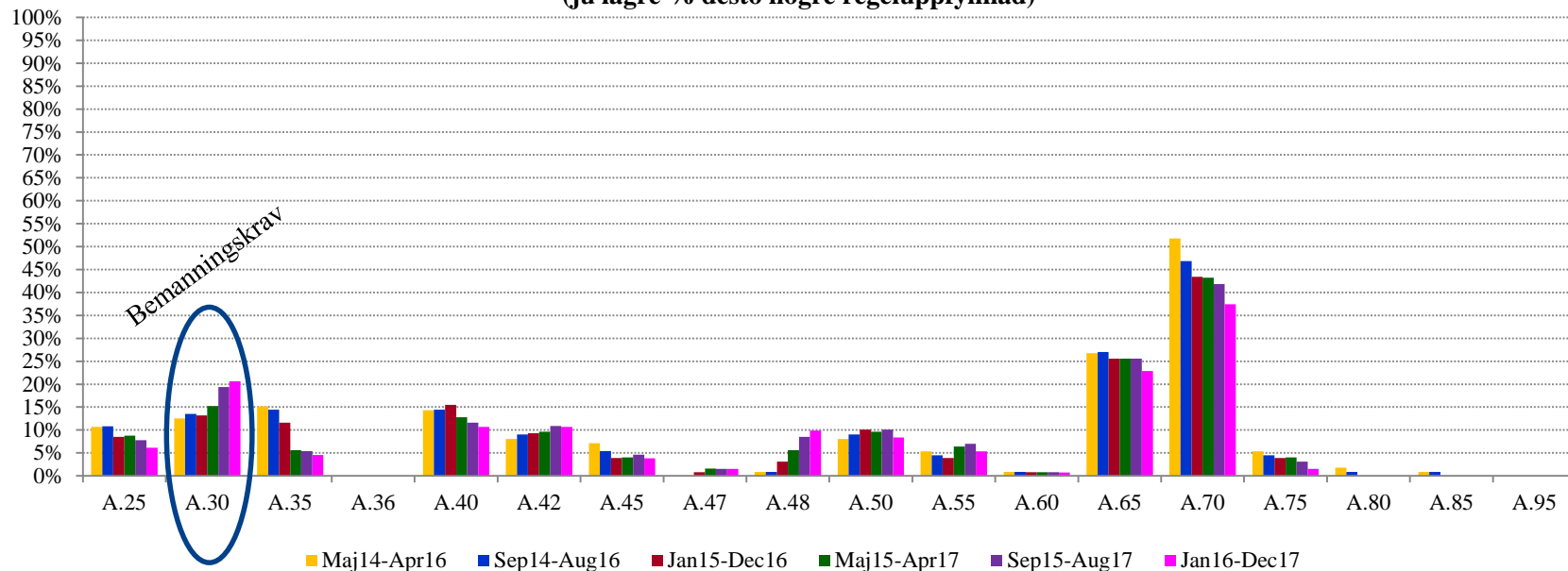
Del 145 - avvikelser per §

Part 145: Regeluppfyllnad per paragraf per 24-månadsperiod
(ju lägre % desto högre regeluppfyllnad)



Del 145 - avvikelser per §

Part 145: Regeluppfyllnad per paragraf per 24-månadsperiod
(ju lägre % desto högre regeluppfyllnad)





145.A.30 Bemanningskrav

Vi har fortsatt många avvikelser på

- Mänskliga faktorer (Human factors).
- Utvärdering av personal.



145.A.30 Bemanningskrav

- e) Organisationen ska fastställa och kontrollera kompetensen hos den personal som är engagerad i allt underhåll, all ledning och/eller i kvalitetsrevisioner i enlighet med ett förfarande och en standard som godkänts av den behöriga myndigheten. Utöver erforderliga fackkunskaper med avseende på arbetsfunktionen, ska i kompetensen ingå förståelse för frågor rörande mänskliga faktorer och mänskliga prestationer som är anpassad till den personens funktion i organisationen. ”Mänskliga faktorer” innebär principer som avser aeronautisk utformning, certifiering, utbildning, drift och underhåll och som söker få fram ett säkert gränssnitt mellan människan och andra systemkomponenter genom att på rätt sätt ta hänsyn till mänskliga prestationer. ”Mänskliga prestationer” innebär människans förutsättningar och begränsningar som påverkar säkerheten och effektiviteten i samband med aeronautiskt arbete.

Se även

AMC1 145.A.30(e) - utvärdering av kompetens och erfarenhet

AMC2 145.A.30(e) - utbildning mänskliga faktorer för olika personalkategorier

GM2 145.A.30(e) - guide för utvärdering av olika personalkategorier

GM3 145.A.30(e) - mall för sammanställning av erfarenhet och utbildning



145.A.30 Bemanningskrav

Mänskliga faktorer. Vilken typ av avvikelser?

- Initial och återkommande träning ej utförd/bristfällig för administrativ personal som AM, auditörer, planering etc.
- Man har inte gått utbildningen, giltighetstiden har gått ut eller att man inte kan visa att man deltagit.



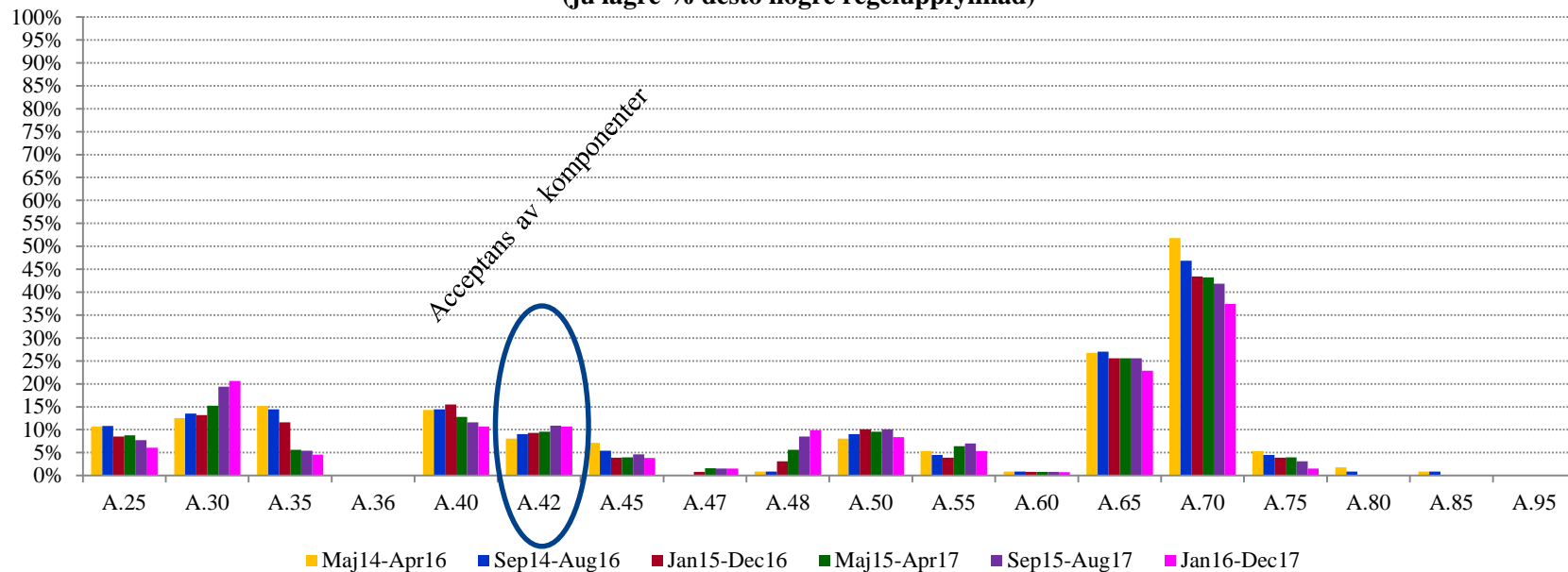
145.A.30 Bemanningskrav

Utvärdering av personal. Vilken typ av avvikelser?

- Utvärdering ej utförd/bristfällig främst för administrativ personal som AM, auditörer, planering etc.
- Ej utförda, utgångna eller att man inte fått med alla krav.

Del 145 - avvikelser per §

Part 145: Regeluppfyllnad per paragraf per 24-månadsperiod
(ju lägre % desto högre regeluppfyllnad)





145.A.42 Acceptans av komponenter

De vi har flest avvikelser mot här är:

- Ankomstkontroll.
- AD kontroll.
- Datum/Märkning.

145.A.42 Acceptans av komponenter

Ankomstkontroll innebär att man ska ta ställning till:

Rätt dokumentation

Överensstämmelse med order och skick.

Kontroll modifierings och AD status.

Eventuell life limit

Eventuella restriktioner vid förvaring

Spårbarhet (märkning)

För detaljer:

145.A.42(a,c)

AMC 145.A.42(a-c)

M.A.501(a,c,d)



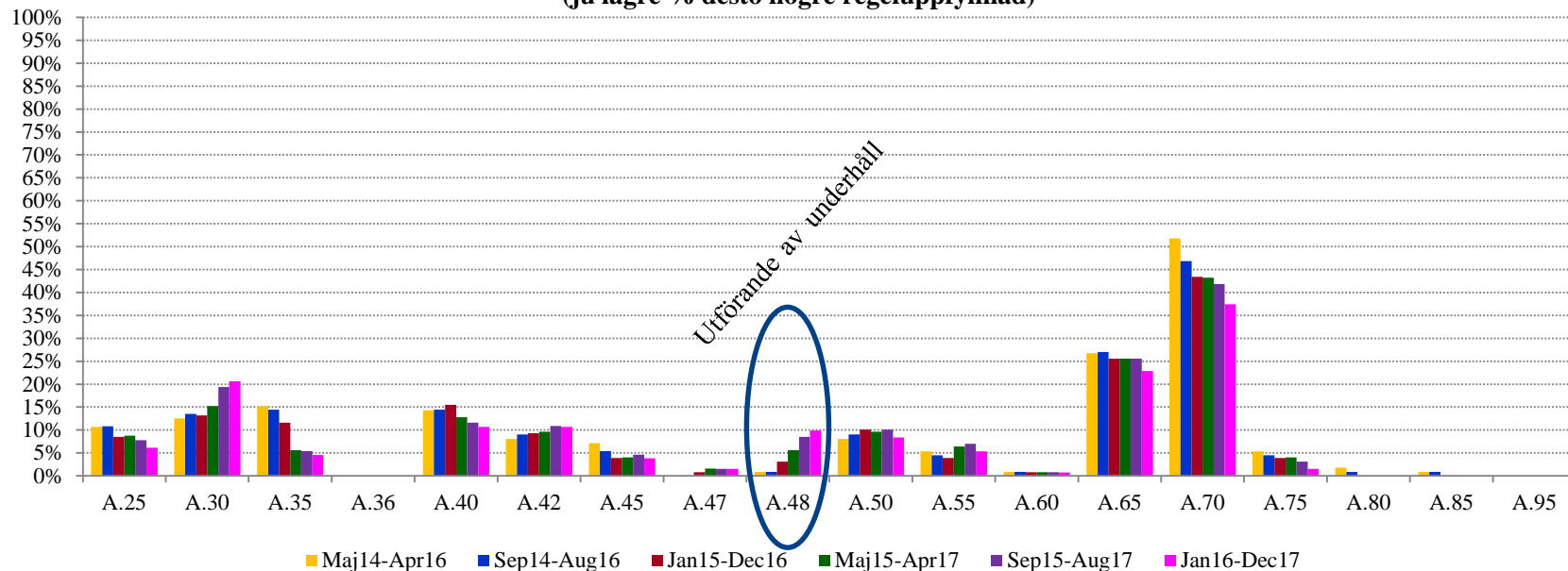
145.A.42 Acceptans av komponenter

Vad hittar vi då?

- Ankomstkontroll ej utförd på gasflaskor till hangar. (Syrgas/Nitrogen)
- Kontroll av AD mot komponent vid ankomstkontroll och innan montering utförs ej.
- Materiel med utgången datum/bristfällig märkning. Gäller främst materiel som är utplockat från lager.

Del 145 - avvikelser per §

Part 145: Regeluppfyllnad per paragraf per 24-månadsperiod
(ju lägre % desto högre regeluppfyllnad)





145.A.48 Utförande av underhåll

- Den här regeln trädde i kraft i aug 2016 med EU1536/2015 & ED Decision 2016/011/R



145.A.48 Utförande av underhåll

Vad säger då den här regeln?

- a) after completion of maintenance a general verification is carried out to ensure that the aircraft or component is clear of all tools, equipment and any extraneous parts or material, and that all access panels removed have been refitted;
- b) an error capturing method is implemented after the performance of any critical maintenance task;
- c) the risk of multiple errors during maintenance and the risk of errors being repeated in identical maintenance tasks are minimised; and,
- d) damage is assessed and modifications and repairs are carried out using data specified in point M.A.304.



145.A.48 Utförande av underhåll

Översatt till svenska så blir det ungefär så här

Organisationen ska ha procedurer för att säkerställa:

- a) Att det efter utfört underhåll utförs en generell kontroll för att säkerställa att flygplanet eller komponenten är fritt från verktyg, utrustning eller andra delar och materiel och att alla åtkomstluckor är återmonterade.
- b) Att en fångstmetod implementeras efter utförande av någon kritisk underhållsuppgift.
- c) Att man minimerar risken för att göra samma fel i dubbla/flera system.
- d) Att skador utvärderas och att modifikationer och reparationer utförs enligt de underlag som specificeras i M.A.304 .



145.A.48 Utförande av underhåll

Vad har vi då hittat för typ av avvikelser?

Under första halvan av perioden:

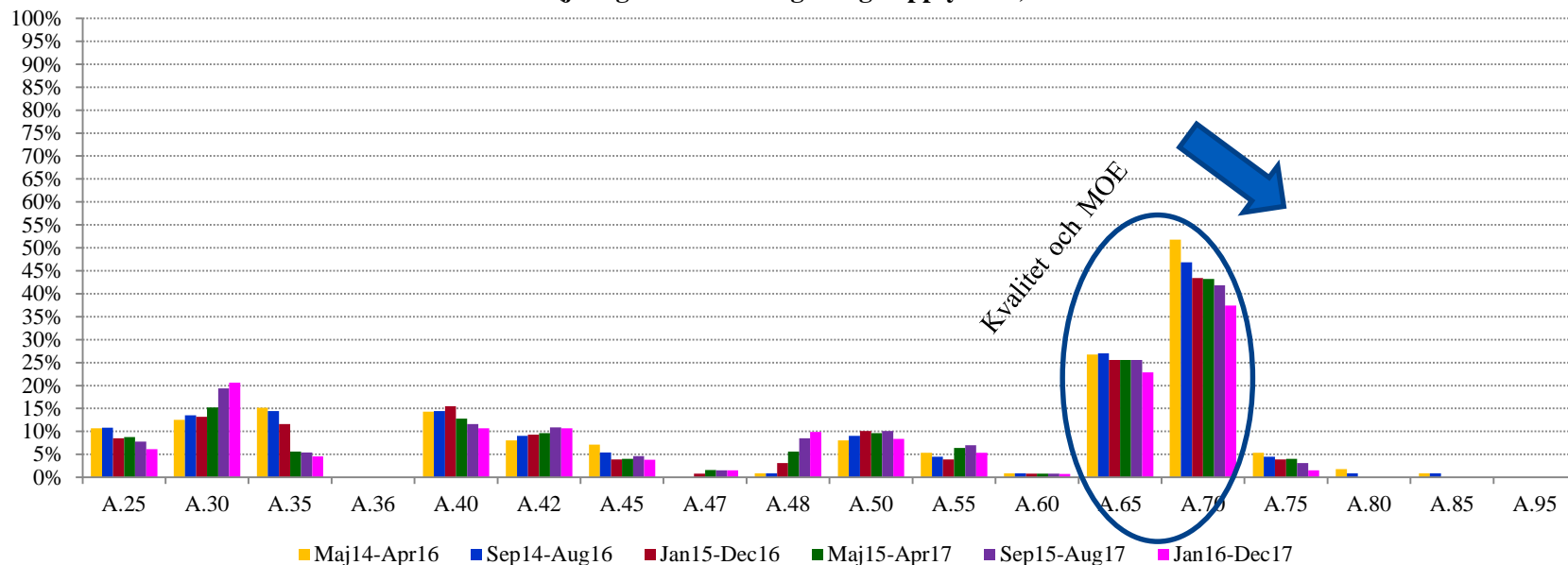
- Regeln inte implementerad fullt ut.

Andra halvan:

- Avvikelser mot specifika delar av regeln som kontroll av verktyg, materiel och personlig utrustning efter avslutat underhåll.

Del 145 - avvikelser per §

Part 145: Regeluppfyllnad per paragraf per 24-månadsperiod
(ju lägre % desto högre regeluppfyllnad)





145.A.65 Kvalitetssystemet

Exempel på avvikelser vi hittar här är:

- Granskning av kvalitetssystemet ej oberoende
- Feedback AM saknas
- Planerade audits ej genomförda
- Interna avvikelser ej omhändertagna



145.A.70 Verksamhetshandbok (MOE)

Exempel på avvikelser vi hittar här är:

- Framgår inte till vilka regelverk boken är uppdaterad.
- 2.16 Otydliga procedurer kring CRS (Release).
- 1.9 Scope of work. Ej tillräckligt tydligt.
- 3.14 Bristfällig beskrivning utvärdering av personal
- Procedur bristfällig för hur man följer upp nya regler



Sammanfattning

De områden som genererat många avvikelser eller har en stigande trend.

A.30 Bemanningskrav

A.42 Acceptans av komponenter

A.48 Utförande av underhåll

A.65 Kvalitetssystem

A.70 Verksamhetshandbok (MOE)



Sammanfattning

- Antal avvikelser på MOE och kvalitet fortsätter minska.
- Antal avvikelser gällande bemanningskrav ökar.
- Ökande avvikelser på acceptans av komponenter kan härledas till avvikelser gällande gasflaskor i hangar.
- Ökande antal avvikelser för utförande av underhåll kan förklaras med att det är en relativt ny regel att anpassa sig till.

Frågor?



Tack för mig!