

Regler / Examination

På gång i regelvärlden

- Under 2016-2017 96 st RMT
 - Varav 16 är inom FCL
 - En större översyn av FCL med fokus på att införa mer kompetensbaserad utbildning



Rulemaking - Delivered in 2016

- **ED Decision** RMT.0188 (Los), RMT.0587 (MPL), RMT.0287 (Medical) published in May 2016
- **NPA** RMT.0595 'Updating the Learning Objectives' published in June 2016
- **ToR** RMT.0596 'Updating Part-FCL instructor & examiner requirements' published in July 2016
- **ToR** RMT.0196 'Updating the FSTD requirements' published in July 2016
- **ToR** RMT.0678 'Making GA Part-FCL requirements simpler, lighter, better' published in September 2016
- **Opinion** RMT.0657 'Training outside ATO' published September 2016
- **Opinion** RMT.0287 (WP01) 'Update Part-MED' published September 2016 – includes RMT.0700 amendments related to Germanwings
- **ToR** for RMT.0654 'FCL Balloons' published in September 2016

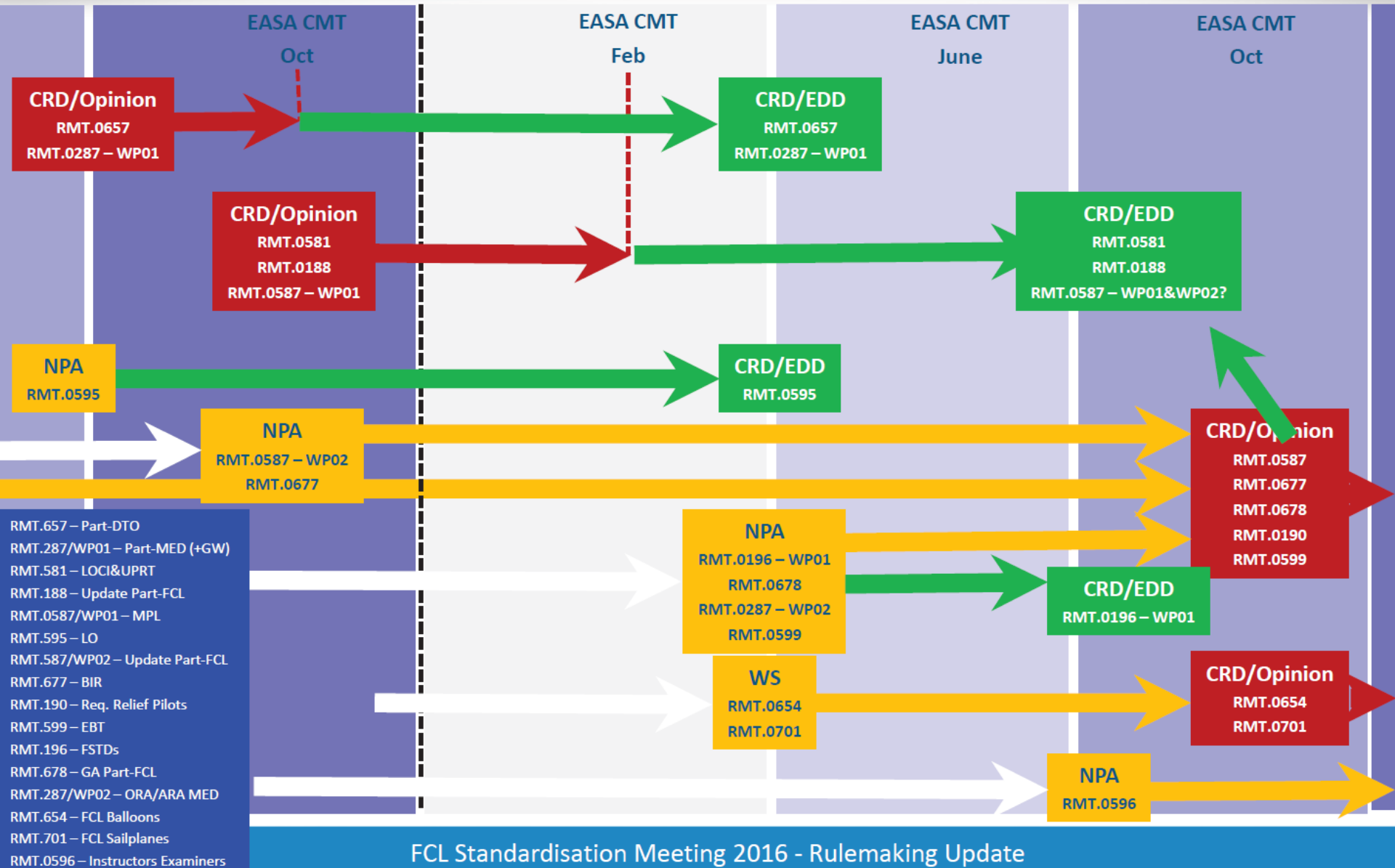


Rulemaking - To be completed in 2016

- **ToR** for RMT.0701 'FCL Sailplanes'
- **NPA** RMT.0587 (**WP02**) 'Systemic task for non-controversial issues'
- **NPA** 'Simplifying the instrument rating'
- **Opinion** for RMT.0581 'Loss of control prevention and recovery training'
- **Opinion** for RMT.0188 'Update Part-FCL'
- **Opinion** for RMT.0587 (WP01) – MPL landings competency based



What you can expect in 2016 - 2017





Other Activities in 2016

- ▶ Reviewing and addressing GA roadmap action items
- ▶ Support to Agency's RMT.0379 on all-weather operations
- ▶ Supporting ICAO / JARUS RPAS groups
- ▶ Support to EUROMED project
- ▶ Revision 7 - Examiner Differences Document (**EDD**) published in June 2016
- ▶ Assessments of Article 14 flexibility provision requests
- ▶ Assessments of Alternative Means of compliance notifications

RMT.0188, FCL.002, NPA 2014-29

- Har tagit mer än ett år att svara på kommentarer
 - Kommentarer och svar är på 525 sidor.
- EASA har lyssnat på kommentarerna i flera fall
 - Bl.a är kravet på sittningar borttaget för PPL/LAPL efter kommentar från Flygteoriskolan

Diskussion om FCL.002

- Man avser öppna för användning av Annex II i utbildning och vid prov. (troligtvis dock ej X-klassat)
- Förtydligande av att även SPL med TMG kan tillgodoräkna sig mot PPL(A)
- SPL/LAPL(S) – Förtydligande att TMG får användas för långnav
- Man kan inte tillgodoräkna sig långnaven om man går från LAPL till PPL
- Förslag på sjöbehörighet till LAPL läggs i egen RMT

Diskussion om FCL.002

- Nya krav på förnyelse av FI
 - Skillnad på om behörigheten varig ogiltig >3 år
 - Seminariet tas bort och ersätts med träning vid ATO (på grund av skrivning i grundförordningen)
- Ändring i MED som innebär att man inte behöver byta certifikat om man får ett begränsat medicinskt intyg

Statistik - flygprov

- Perioden 2015-06-30 till 2016-11-05

Certifikat

	Totalt antal prov	Underkända prov
PPL(A)	219	13
PPL(H)	17	0
LAPL(A)	24	2
Totalt	260	15

Behörigheter

	Totalt antal prov	Underkända prov
SEP(land)	65	0
SEP(sea)	19	0
SP(A)	31	0
SP(H)	162	0
Totalt	277	0

SP(A): T.ex. Cessna SET, PA 46, DHC2

SP(H): T.ex. Cabri G2, EC 120, R44, AS 350

Instruktörer

	Totalt antal prov	Underkända prov
FI(A)(R)	33	1
FI(H)(R)	12	0
IRI(A)	12	0
IRI(H)	3	0
CRI/ME	2	0
CRI/SE	20	0
FI(A)	72	0
FI(H)	29	0
Totalt	183	1

Orsaker - PPL

- Taxade ut utan att göra motoruppkörning
- Kunde inte gå ut på angiven kurs vid svängar
- Hittade inte fältet vid flygning i trafikvarvet
- Dålig höjdhållning i branta svängar
- Sjönk igenom efter pådrag vid stall
- Kunde inte få till en bra bedömningslandning trots flera försök
- Flög vilse mot nästa brytpunkt
- Vid IMC-flygning, 45 graders bank och 1200 fot/min i sjunkhastighet
- Svårt att hålla kurs och orientering
- Hittade inte banan vid flygning till annan flygplats

Orsaker - PPL

- Navigerade fel flertalet gånger, mestadels beroende på dålig kurs- och höjdhållning
- Felaktig angöring av trafikvarv på främmande flygplats
- Sen konfigurering vid landning och landning långt in
- Brysk upptagning vid pådrag i låg fart, snabb ökning av anfallsvinkeln
- Låg inflygning, fick dra sig fram med motorn och hög anfallsvinkel
- Bedömningslandningar, samtliga kraftigt minus
- Hård sättning pga bristande höjdbedömning vid landning
- Användning av VOR
- Bedömningslandning, en minus och 3 för mycket plus
- Inflygningar väldigt högt och landning långt in på banan, med hundkurvor

Orsaker - LAPL

- Bristande kunskap om TAF, METAR och NOTAM
- Kom ej fram till banan vid bedömningslandning

Orsaker PC klass / typ / IR

- SEPL
 - Dåliga procedur vid nödförfarande
 - Angör trafikvarv felaktigt
 - Tappar väldigt mycket höjd vid stall
 - Rider på bromsarna vid taxning

Statistik – Teoriprov 2016

Prov	Antal	Underkända	% underkända	"svåraste" ämnen	Genomsnittresultat
ATPL(A)	1633	70	4 %	A/S/PP och Pof	90,2 %
ATPL(H)	247	2	1 %	A/S/PP och Pof	92,2 %
ATPL(H)/VFR	211	9	4 %	A/S/PP och Pof	89,2 %
CPL(H)	405	41	10 %	Met och PoF	88,4 %
EIR/CBIR	84	6	7 %	Met och R-nav	89,3 %
IR	31	3	10 %	Met och R-nav	84,9 %
PPL(A)	1806	374	21 %	Met och PoF	81,6 %
PPL(H)	249	62	25 %	Met och PoF	79,1 %

Statistik PPL(A)

PPL(A)	Antal prov	Underkända	% UK	Genomsnitts %
010-Air law and ATC procedures	183	15	8 %	86,6 %
020-Aircraft general knowledge	211	49	23 %	80,8 %
030-Flight performance and planning	206	48	23 %	79,9 %
040-Human performance	187	17	9 %	86,9 %
050-Meteorology	230	75	33 %	77,5 %
060-Navigation	195	56	29 %	78,4 %
070-Operational procedures	204	34	17 %	81,9 %
081-Principles of Flight	210	64	30 %	77,7 %
091-VFR Communications	180	16	9 %	86,4 %
Totalt	1806	374	21 %	82 %

Statistik PPL(H)

PPL(H)	Antal prov	Underkända	% UK	Genomsnitts %
010-Air law and ATC procedures	25	2	8 %	85,4 %
020-Aircraft general knowledge	30	6	20 %	81,2 %
030-Flight performance and planning	27	5	19 %	80,9 %
040-Human performance	27	3	11 %	84,6 %
050-Meteorology	28	12	43 %	71,0 %
060-Navigation	22	4	18 %	78,9 %
070-Operational procedures	36	10	28 %	78,4 %
082-Principles of Flight	35	19	54 %	70,0 %
091-VFR Communications	19	1	5 %	87,1 %
Totalt	249	62	25 %	80 %



Frågor?



Certifikat / hemsidan / ansökan mm.

Sektionen för flygcertifikat

Sektionen består idag av

- 1 chef
- 6 certifikathandläggare
- 3 medicinhandläggare
- 2 flygöverläkare
- 1 timanställd flygöverläkare

Kontaktuppgifter

- Telefontid vardagar 09.00 – 11.00 **(0771-29 00 60)**
- Allmänna frågor som rör **certifikat** eller som rör ett visst **certifikatärende** kan mejlas till luft.certifikat@transportstyrelsen.se
- Allmänna frågor som rör **flygmedicin** eller som rör ett visst **medicinärende** kan mejlas till luft.medicin@transportstyrelsen.se
Båda dessa mejladresser bevakas varje dag av handläggare.
- Ansökningshandlingar kan scannas som Pdf-fil och mejlas till: certifikat.w3d3@transportstyrelsen.se

Överföringar till Sverige

Personer som har certifikat/medicinskt intyg utfärdat av annat EU-land och som ska genomgå utbildning för certifikat eller behörighet i Sverige behöver inte byta certifikatutfärdande stat till Sverige.

Piloten har två möjligheter att välja mellan

Byta certifikatutfärdande
stat till Sverige

eller

Behålla nuvarande
certifikatutfärdande stat

Byta till Sverige

- Piloten fyller i vår blankett om överföring av certifikat och/eller medical, som sedan skickas till Transportstyrelsen.
- Ärendet registreras och handläggning påbörjas normalt inom 10 arbetsdagar.
- En begäran skickas ut till den myndighet som ansvarar för pilotens nuvarande certifikat och/eller medicinska intyg.
- Certifikathandläggare och medicinhandläggare måste invänta dokumentation från den utländska myndigheten. Det svenska medicinska intyget måste vara överfört till Sverige innan utfärdande av ett svenskt certifikat kan ske.
- Avgift enligt Transportstyrelsens föreskrifter tillkommer för överförande av certifikat till Sverige

Bibehålla nuvarande stat

- Piloten kontaktar flygskolan för att anmäla sig till utbildning.
- Flygskolan informerar om att piloten kan behålla certifikatutfärdande stat, MEN att piloten först behöver kolla av med sin nuvarande myndighet om de accepterar utbildningen i Sverige.
- Utbildningen görs i Sverige och protokollen skickas till den utländska myndigheten.

Tänk dock på...

OBS!

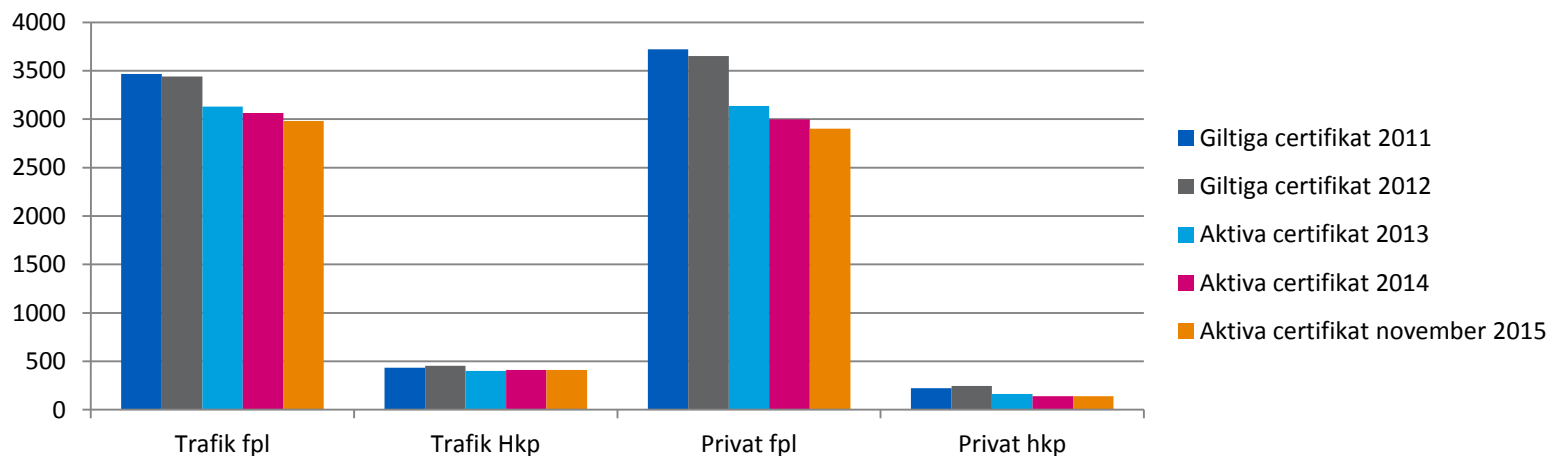
- Om tillgodoräknande av utbildning gjorts enligt artikel 8 punkt 3 måste den myndighet som fastställt tillgodoräknandet också utfärda certifikatet.

Statistik, aktiva cert oktober 2016

Vi har idag ca **11200** certifikat totalt varav;

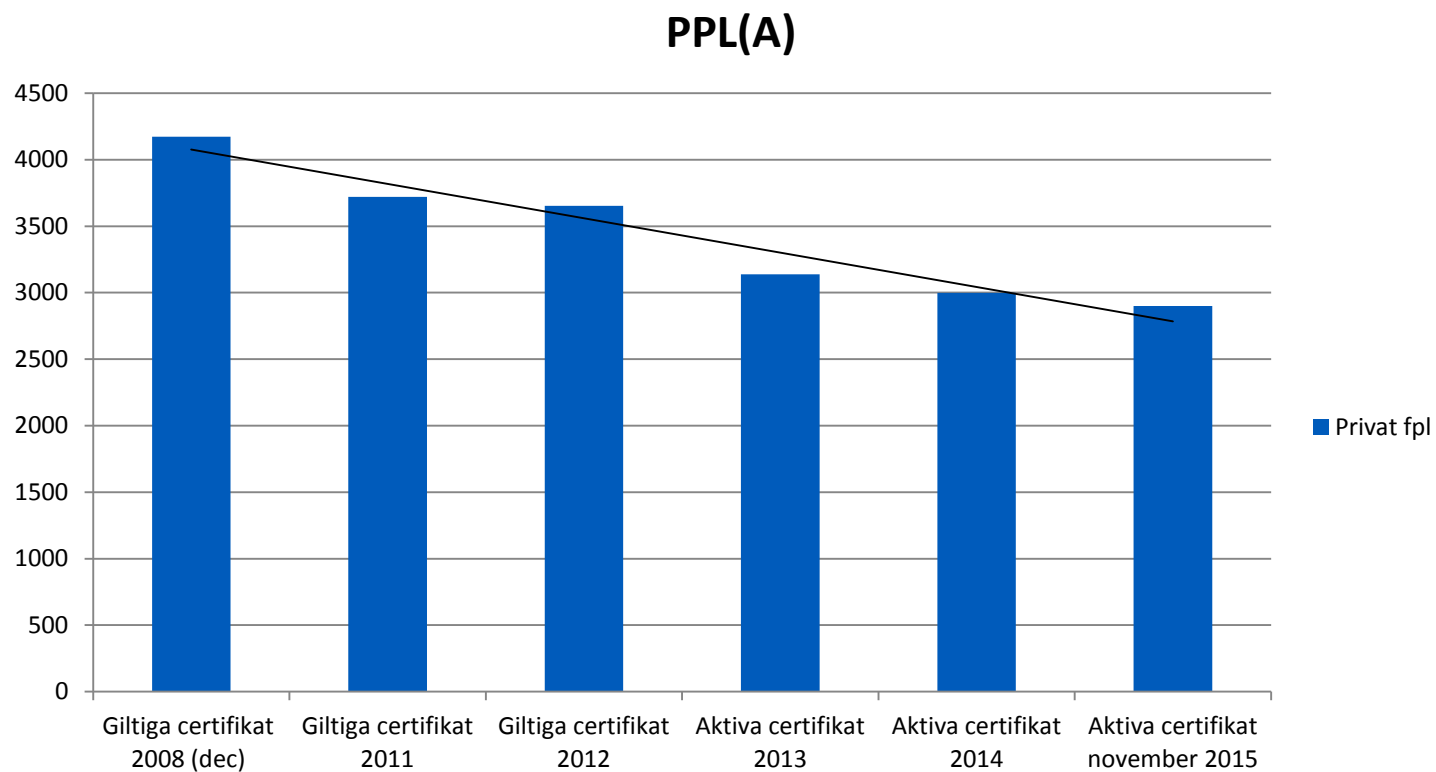
- **3019** flygplan – trafik, **ATPL(A) 1671, CPL(A) 1286, MPL(A) 62**
- **460** helikopter – trafik, **ATPL(H) 105, CPL(H) 355**
- **2841** flygplan – privat, **PPL(A) 2762, LAPL(A) 79**
- **129** helikopter – privat, **PPL(H) 127, LAPL(H) 2**
- Övrigt=**4751**
- **1345** segelflyg - **S 256, SPL 547, LAPL(S) 542**
- **722** ultralätta
- **62** ballong
- **1441** flygtekniker
- **357** STP(elevtillstånd)
- **772** ATC Flygledare
- **52** AFIS - Aerodrome Flight Information Service

Statistikk, antal sertifikat

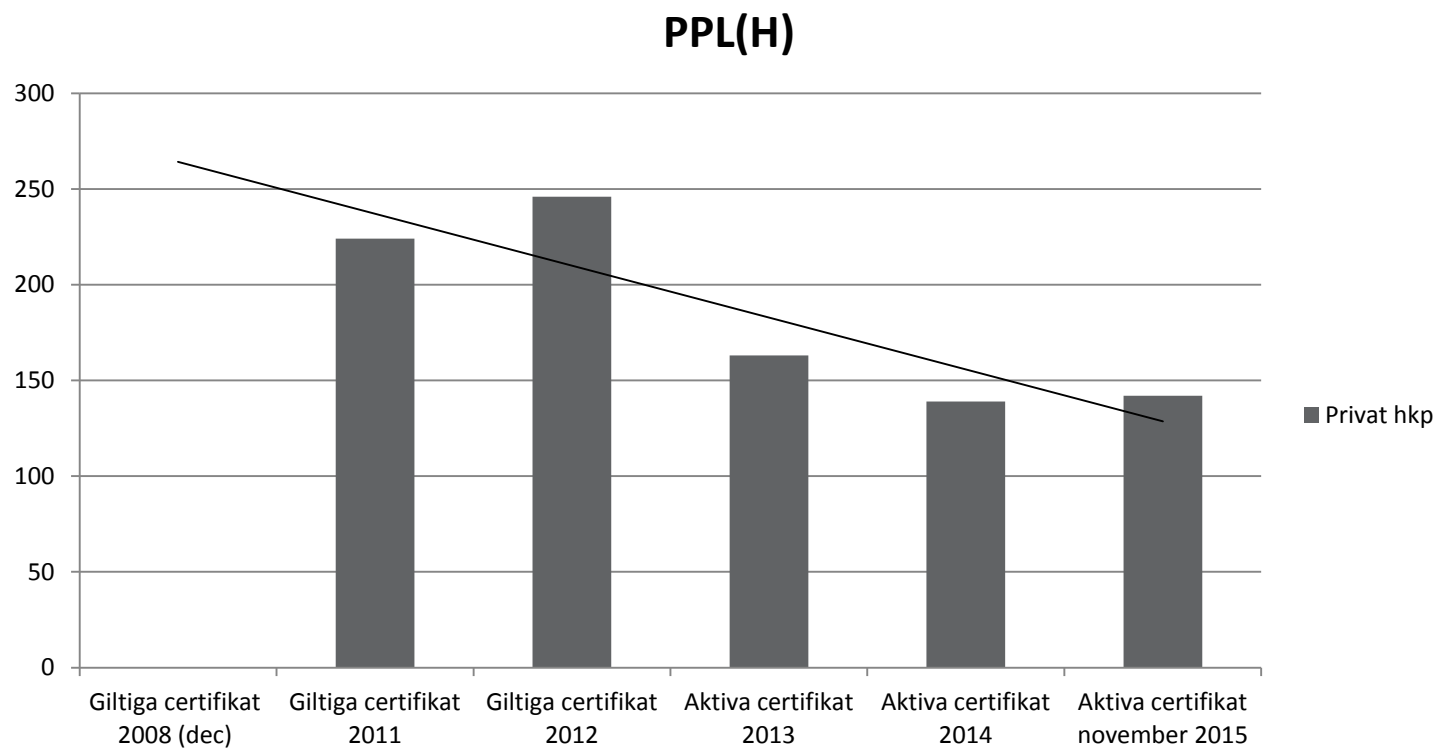


	Giltiga sertifikat			
	Trafik fpl	Trafik Hkp	Privat fpl	Privat hkp
Giltiga sertifikat 2011	3469	435	3721	224
Giltiga sertifikat 2012	3442	454	3653	246
Aktiva sertifikat 2013	3132	400	3138	163
Aktiva sertifikat 2014	3065	411	2999	139
Aktiva sertifikat november 2015	2983	412	2901	142

Statistikk, antal sertifikat

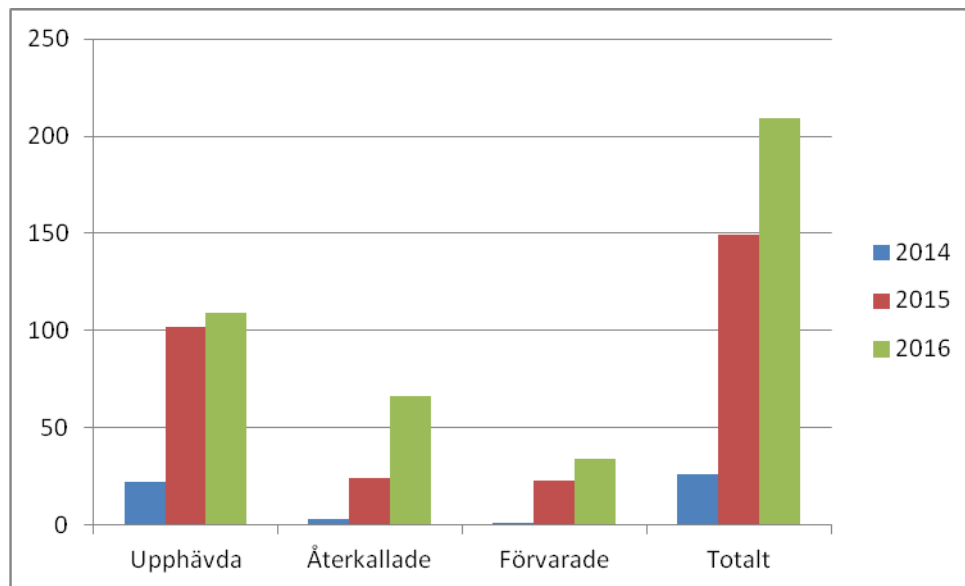


Statistikk, antal sertifikat



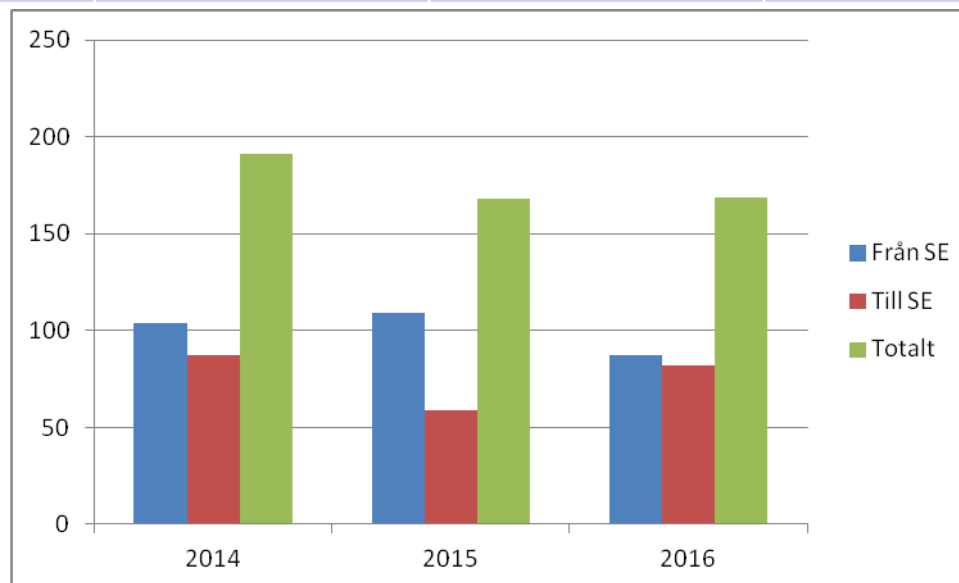
På egen begäran...

	Upphävda	Återkallade	Förvarade	Totalt
2014	22	3	1	26
2015	102	24	23	149
2016	109	66	34	209



Antal registrerade ärenden om överföring för perioden 1/1 - 23/11

	Från SE	Till SE	Totalt
2014	104	87	191
2015	109	59	168
2016	87	82	169



Lite kuriosa

- Vår äldsta certifikatinnehavare med ett aktivt certifikat är född 1926 – innehar ett LAPL(A).
- Vår äldsta certifikatinnehavare med ett aktivt PPL(A) med UL Annex och är född 1929 och för PPL(H) helikopter 1939.
- Vår äldsta certifikatinnehavare med ett aktivt trafikflygcertifikat är född 1939 respektive för helikopter 1941.
- Vår yngsta certifikatinnehavare med ett aktivt certifikat är född 2000 – innehar ett nationellt Segelflygarcertifikat
- Vår yngsta certifikatinnehavare med ett aktivt ATPL(A) certifikat är född 1992
- Vår yngsta certifikatinnehavare med ett aktivt ATPL(H) certifikat är född 1981

Ansökan

- Hur ska ni skicka in en manualrevision?
- Hur ska ni skicka in en ansökan om att få lägga till ett luftfartyg?

Tillstånd

- Dessa utbildningar kräver ett eget tillstånd och en egen kursbeskrivning
 - Bridge för LAPL eller PPL
 - Klass eller typutbildning

Hemsidan

- Vad vill ni ha för information på hemsidan?
- flygutbildning@transportstyrelsen.se



Frågor?