

Instruktion för teoriansvarig vid flygskola

Tanken med denna instruktion är att man ska ha en lättläst hjälp till handhavandet i PEXO. Instruktionen riktar sig till teoriansvarig vid flygskola och innehåller följande:

- Hur man markerar genomfört godkänt skolprov i PEXO för enstaka elever
- Hur man markerar genomfört godkänt skolprov i PEXO för flera elever
- Hur man kontrollerar resultat och syllabusreferenser till felaktiga svar på enskilt prov

Om det dyker upp frågor som inte täcks av instruktionen går det bra att kontakta följande personer:

Flyginspektör
Toni Reuterstrand
toni.reuterstrand@transportstyrelsen.se
011-415 22 74

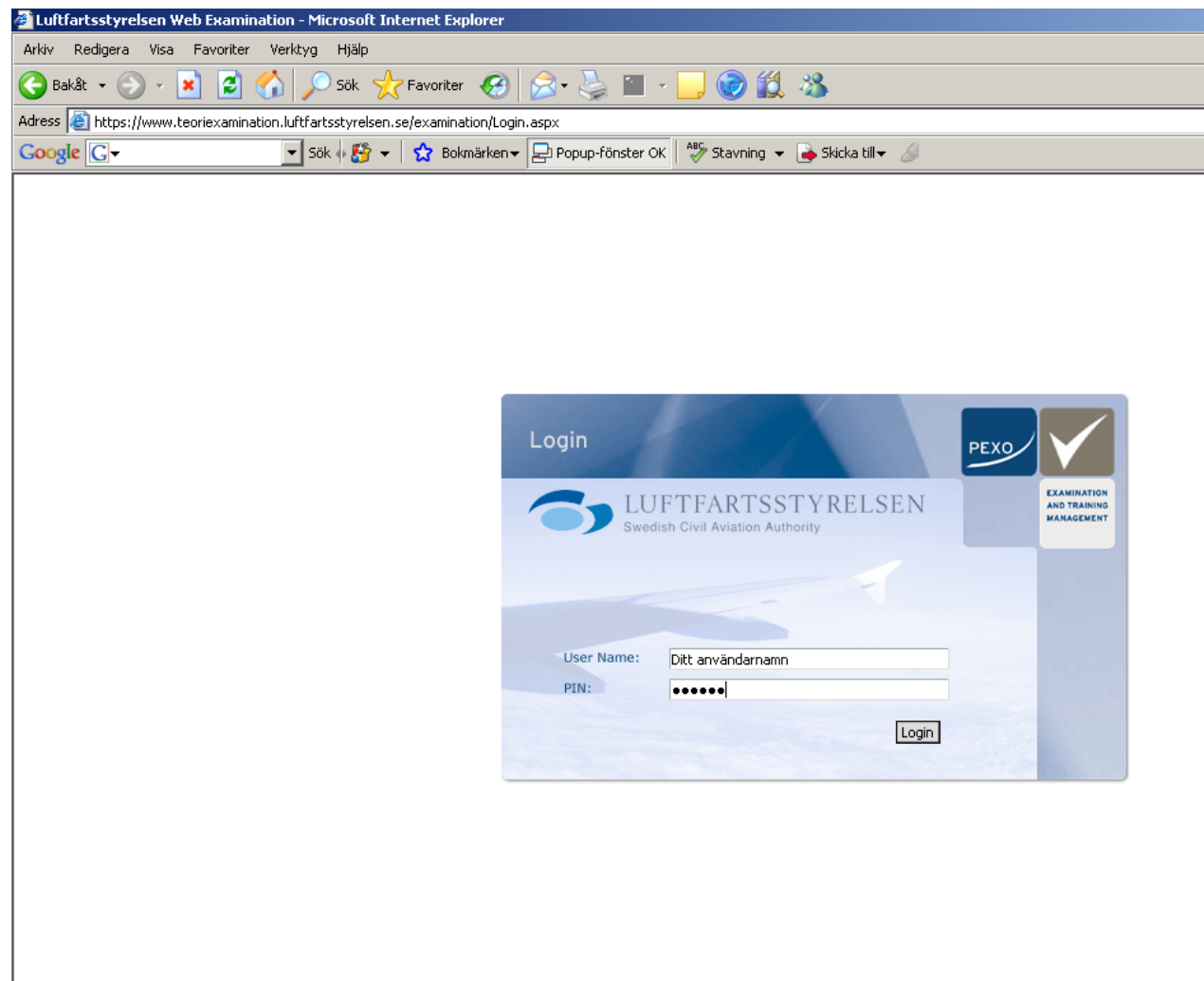
Administratör
Therese Lettborn
Therese.lettborn@transportstyrelsen.se
011-415 23 39

Lycka till!

Mvh
Toni Reuterstrand

Markering av godkänt skolprov för enskild elev

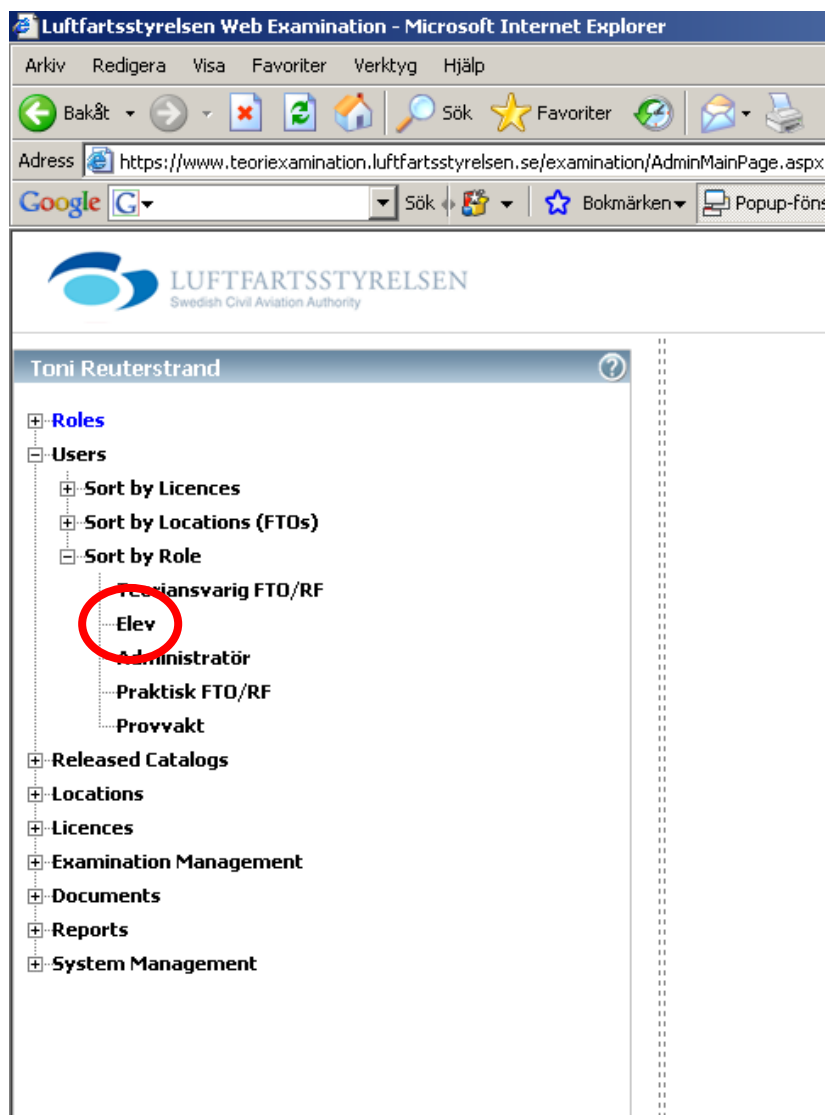
1. Logga in på www.teoriexamination.transportstyrelsen.se med ditt användarnamn och lösen



The screenshot shows a Microsoft Internet Explorer browser window with the title "Luftfartsstyrelsen Web Examination - Microsoft Internet Explorer". The address bar displays the URL "https://www.teoriexamination.luftfartsstyrelsen.se/examination/Login.aspx". The main content area features a login form with the following elements:

- Login** header
- PEXO** logo
- EXAMINATION AND TRAINING MANAGEMENT** logo
- LUFTFARTSSTYRELSEN** logo and text "Swedish Civil Aviation Authority"
- User Name:** Input field containing "Ditt användarnamn"
- PIN:** Input field containing "*****"
- Login** button

2. Använd plustecknen för att klicka ner till Users – Sort by role – Elev. Klicka på ”elev”



3. Ni får nu upp alla elever som tillhör er skola. Använd sökfältet högst upp om ni vill söka på en specifik elev. Klicka sedan på status på den elev som är aktuell.

The screenshot shows the 'Luftfartsstyrelsen Web Examination' interface in Microsoft Internet Explorer. The browser address bar shows the URL: <https://www.teoriexamination.luftfartsstyrelsen.se/examination/AdminMainPage.aspx>. The page title is 'Luftfartsstyrelsen Web Examination - Microsoft Internet Explorer'. The user is logged in as 'Toni Reuterstrand'. The main content area is titled 'User overview' and displays a table of users. A search field labeled 'Sökfält' is highlighted with a red circle. The table has columns for 'Login', 'Firstname', 'Lastname', 'Importkey', 'Licence', and 'Status'. The 'Status' column contains buttons for 'Status', 'Edit', and 'Delete'. One 'Status' button is highlighted with a red arrow and labeled 'Statusknapp'.

Luftfartsstyrelsen
Swedish Civil Aviation Authority

PEXO
Pilots Examination Office

Toni Reuterstrand

User overview

Create A New User

Sökfält Search Reset

Passed Failed Unclear In progress Terminated Licence/not started Showing 1524 of 2329 Users

Login	Firstname	Lastname	Importkey	Licence	Status																									
1	2	3	4	5	6	7	8	9	10	11	12	13	14	15	16	17	18	19	20	21	22	23	24	25	26	27	28	29	30	...
				CPL(A) [09]	In progress	Status Edit Delete																								
				PPL(A) [01]	Not started	Status Edit Delete																								
				PPL(A) [01]	Not started	Status Edit Delete																								
				CPL(A) [09]	In progress	Status Edit Delete																								
				ATPL(A) [17]	In progress	Status Edit Delete																								
				PPL(A) [01]	Not started	Status Edit Delete																								
				PPL(A) [01],ATPL(A) [18]	Unclear	Status Edit Delete																								
				CPL(A) [09]	Failed	Status Edit Delete																								
				CPL(A) [09]	Failed	Status Edit Delete																								
				ATPL(A) [17]	In progress	Status Edit Delete																								
				ATPL(A) [17]	In progress	Status Edit Delete																								
				PPL(A) [01]	In progress	Status Edit Delete																								
				PPL(A) [01]	Failed	Status Edit Delete																								
				PPL(A) [01]	In progress	Status Edit Delete																								
				PPL(A) [01]	Not started	Status Edit Delete																								

Statusknapp

4. Nu kommer elevens statusbild fram, där kan ni se vilken examination eleven är registrerad på samt hur elevens skrivningar ser ut. För att registrera godkänt skolprov klicka först på knappen ”Config” på det ämne eleven skrivit skolprov i.

LUFTFARTSSTYRELSEN
Swedish Civil Aviation Authority

PEXO
Pilots Examination Office

Toni Reuterstrand

Examination Status

Current Licence: CPL(A) [09]

See below the current examination status.

Examination	School Test	1. Exam	2. Exam	3. Exam	4. Exam	Final Result	Options
010 Air Law	-	81%	-	-	-	81%	Config
020 Aircraft general knowledge	-	-	-	-	-	-	Config
030 Flight Performance and Planning	-	-	-	-	-	-	Config
040 Human Performance & Limitations	-	79%	-	-	-	79%	Config
050 Meteorology	-	-	-	-	-	-	Config
060 Navigation	-	-	-	-	-	-	Config
070 Operational Procedures	-	-	-	-	-	-	Config
081 Principles of Flight	-	-	-	-	-	-	Config
091 VFR Communications	-	91%	-	-	-	91%	Config

5. I rutan som kommer upp, klicka på "School test"

Luftfartsstyrelsen Web Examination - Microsoft Internet Explorer

Arkiv Redigera Visa Favoriter Verktyg Hjälp

Bakåt Sök Favoriter

Adress <https://www.teoriexamination.luftfartsstyrelsen.se/examination/AdminMainPage.aspx>

Google Sök Bokmärken Popup-fönster OK Stavning Skicka till

LUFTFARTSSTYRELSEN
Swedish Civil Aviation Authority

PEXO
Pilots Exam

Toni Reuterstrand

- Roles
- Users
 - Sort by Licences
 - Sort by Locations (FTDs)
 - Sort by Role
 - Teoriansvarig FTD/RF
 - Elev
 - Administratör
 - Praktisk FTD/RF
 - Provvakt
- Released Catalogs
- Locations
- Licences
- Examination Management
- Documents
- Reports
- System Management

Modify Examination Settings

Main

- External released
- School Test**

Examination Options

020 Aircraft general knowledge

Reset

Comment

Save User Cancel

6. Markera sedan godkänt skolprov genom att klicka på rutan "School test passed". Bekräfta detta val i rutan som kommer upp och fyll i resultatet på provet. Avsluta med att klicka på "Save user"

Modify Examination Settings

Main
External released
School Test

Examination	Option	Status
020 Aircraft general knowledge	School test passed	<input type="checkbox"/>

3

Save User Cancel

Confirm school test passed

Really mark school test as passed ?

Reason/Comment:

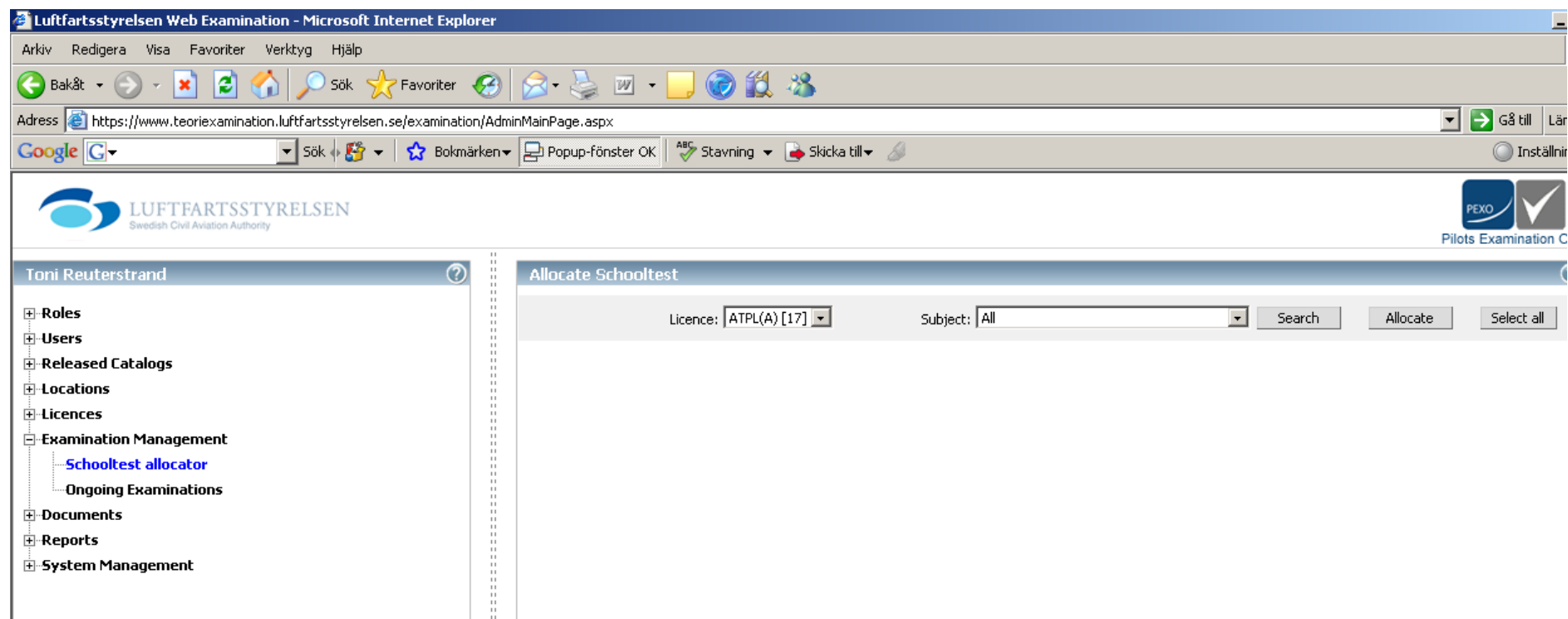
Result of school test (in percent):

School test passed Cancel

2

Markering av godkänt skolprov för flera elever

1. Logga in som vanligt och klicka dig fram till Examination management – Schooltest allocator



2. Välj vilken licens och ämne som eleverna har skrivit och klicka "search" så kommer det upp en lista på elever. Välj sedan de skolprov som ska godkännas och klicka i rutan längst till höger för att få en bock. Klicka sedan på "allocate" så är dessa skolprov klara.

Kontroll av resultat samt syllabusreferenser till skrivna prov

1. Använd plustecknen för att klicka ner till Users – Sort by role – Elev. Klicka på ”elev”. Sök upp aktuell elev och klicka på status. Där återfinns resultaten för eleven.
2. För att se felaktiga svar med syllabusreferenser klicka på pdf-ikonen till aktuellt prov.

Luftfartsstyrelsen Web Examination - Microsoft Internet Explorer

Arkiv Redigera Visa Favoriter Verktyg Hjälp

Bakåt Sök Favoriter

Adress http://ls-test.lplus-teststudio.de/examination/AdminMainPage.aspx Gå till Länkar

Google Sök Bokmärken Popup-fönster OK Stavning Skicka till Inställningar

LUFTFARTSSTYRELSEN
Swedish Civil Aviation Authority

PEXO
Pilots Examination Office

Toni Reuterstrand

- Roles
- Users
 - Sort by Licences
 - Sort by Locations (FTOs)
 - Sort by Role
 - Teoriansvarig FTO/RF
 - Elev**
 - Administratör
 - Praktisk FTO/RF
 - Provvakt
- Released Catalogs
- Locations
- Licences
- Examination Management
 - Schooltest allocator
 - Ongoing Examinations
- Documents
- Reports
- System Management

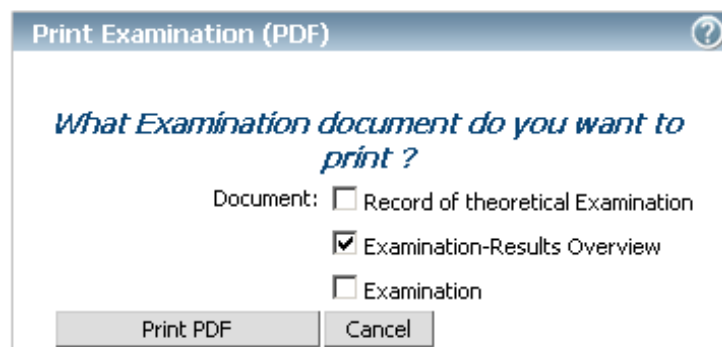
Examination Status

Current Licence: CPL(A) [09]

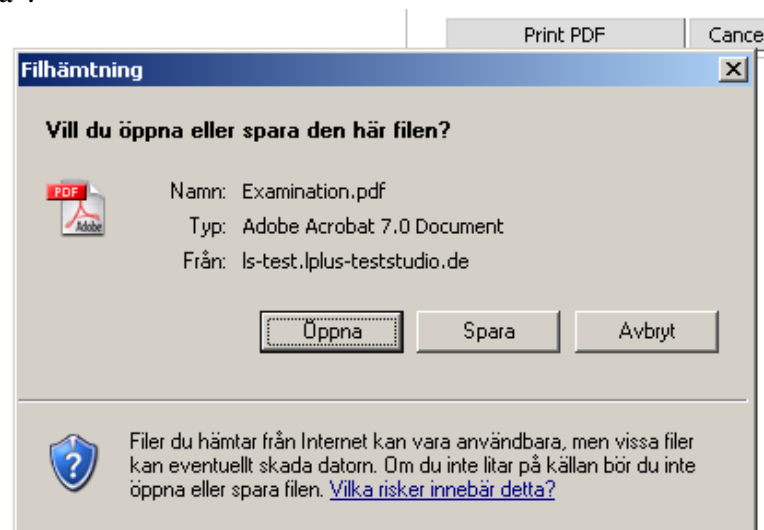
See below the current examination status.

Examination	School Test	1. Exam	2. Exam	3. Exam	4. Exam	Final Result	Options
010 Air Law	-	81%	-	-	-	81%	Config
020 Aircraft general knowledge	-	-	-	-	-	-	Config
030 Flight Performance and Planning	-	-	-	-	-	-	Config
040 Human Performance & Limitations	-	79%	-	-	-	79%	Config
050 Meteorology	-	-	-	-	-	-	Config
060 Navigation	-	-	-	-	-	-	Config
070 Operational Procedures	-	-	-	-	-	-	Config
081 Principles of Flight	-	-	-	-	-	-	Config
091 VFR Communications	-	91%	-	-	-	91%	Config

3. I rutan som kommer upp markera "Examination-Results overview" och klicka på Print PDF.



4. I dialogrutan "Filhämtning" välj "Öppna".



5. Rapporten som kommer upp innehåller referenser till de frågor eleven haft.