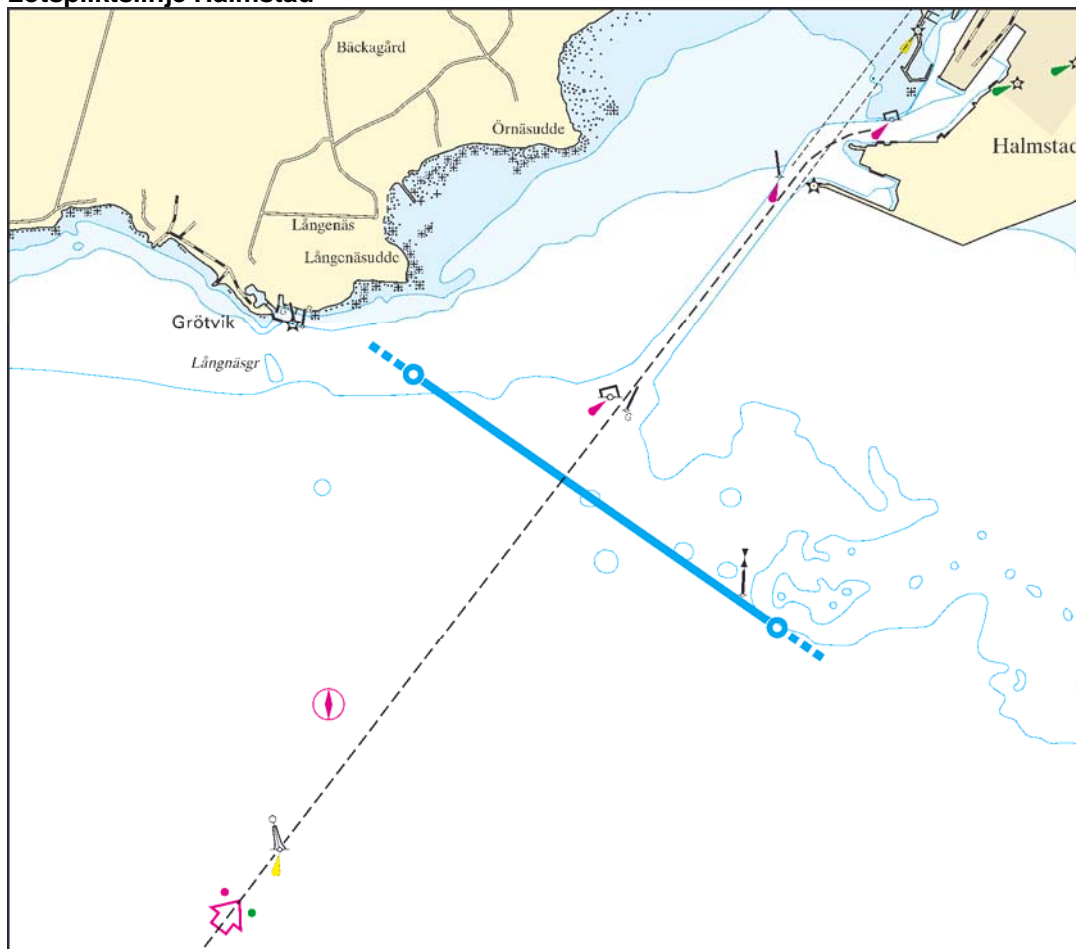


## Väst kustens sjötrafikområde

<b>LOTSLEDER</b>	<b>KARTA</b>
Halmstad – Halmstads redd .....	VK1
Falkenberg - Falkenbergs redd .....	VK2
Varberg - Varbergs redd.....	VK3
Ringhals - Varbergs redd.....	VK4
Göteborg* - Böttöleden/Torshamnsleden - Trubaduren..... (*Skandiahammen och hamnar väster därom)	VK5
Göteborg - nord Vinga - väst Vinga.....	VK5
Danafjorden (ankarsättning) - Trubaduren.....	VK5
Rivöfjorden (ankarsättning) - Trubaduren .....	VK5
Marstrand - skärgården - Trubaduren .....	VK5
Göteborg* - Böttöleden/Torshamnsleden - Trubaduren..... (*Skarvikshammen och hamnar öster därom till Frihamnspiren inklusive Frihamnen)	VK6
Göteborg* - Böttöleden/Torshamnsleden - Trubaduren..... (*hamnar öster om Frihamnspiren exklusive Frihamnen)	VK7
Marstrand - Hätteberget .....	VK8
Wallhamn - Hätteberget.....	VK8
Stenungsund - Hätteberget .....	VK8
Uddevalla - Hätteberget.....	VK8
Klädesholmen - Hätteberget.....	VK9
Skärhamn - Hätteberget .....	VK9
Marstrand - Kyrkesund - Brofjordens angöring .....	VK10
Uddevalla - Malö strömmar - Brofjordens angöring .....	VK10
Lysekil - Brofjordens angöring .....	VK11
Brofjorden - Brofjordens angöring .....	VK11
Kungshamn - Brofjordens angöring.....	VK11
Brofjordens angöring - riksgränsen vid Nord-Hällsö .....	VK12
Fjällbacka - Brofjordens angöring.....	VK12
Strömstad - Brofjordens angöring .....	VK13
Strömstad - Ramskär.....	VK13
Krokstrand - Ramskär.....	VK13
Strömstad - Nord-Koster.....	VK14
Strömstad - riksgränsen vid Nord-Hällsö.....	VK14
Nord-Koster - riksgränsen vid Nord-Hällsö.....	VK14
Krokstrand - riksgränsen vid Nord-Hällsö.....	VK14

## Västkustens sjötrafikområde

### Lotspliktslinje Halmstad



#### Lotspliktslinje

1) Halmstad

56°38,25' N 012°47,60' E 56°37,35' N 012°49,95' E

#### Lotsled

Halmstad - Halmstads redd

**Kat.2** **Kat.3** **Bordningsplats\***

80/15/5 90/16/5,5

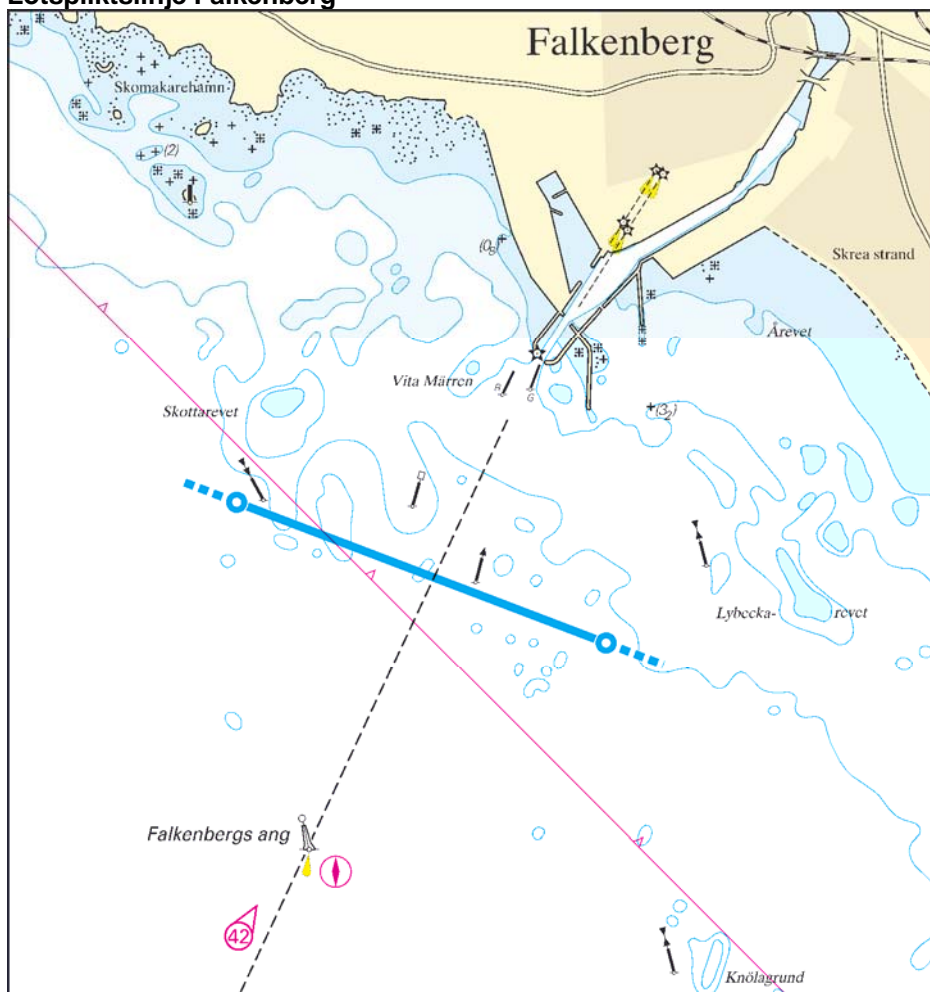
a

#### \*Bordningsplats

a) vid angöringsbojen Halmstads redd

## Västkustens sjötrafikområde

### Lotspliktslinje Falkenberg



#### Lotspliktslinje

1) Falkenberg

56°52,40' N 012°26,00' E 56°51,90' N 012°28,40' E

#### Lotsled

Falkenberg - Falkenbergs redd

**Kat.2** **Kat.3** **Bordningsplats\***

80/15/5 90/16/5,5

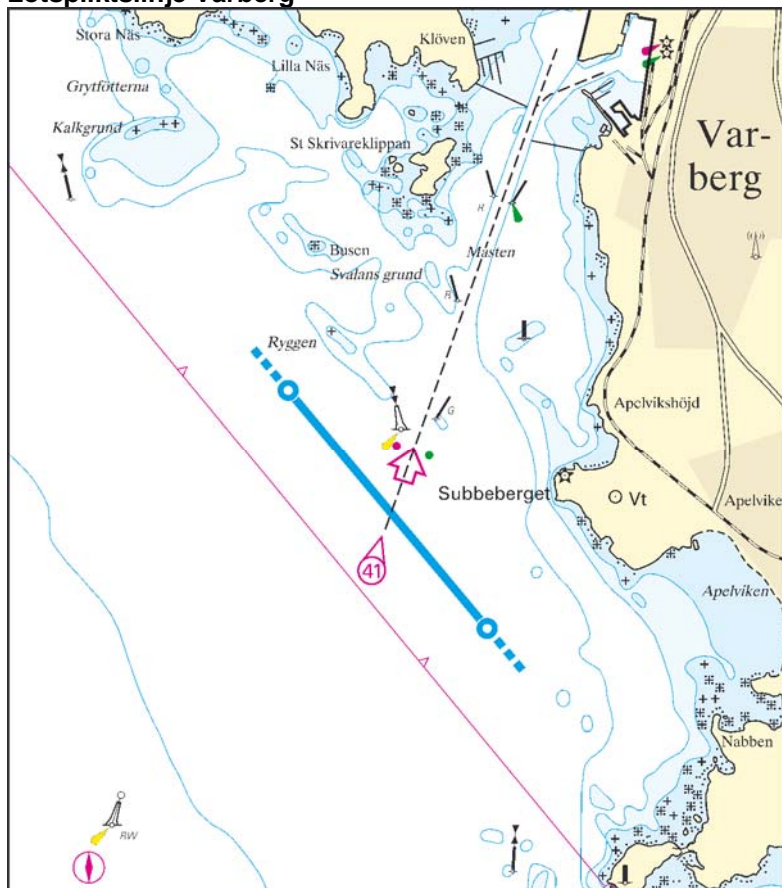
b

#### \*Bordningsplats

b) vid Falkenbergs angöring

## Västkustens sjötrafikområde

### Lotspliktslinje Varberg



#### Lotspliktslinje

1) Varberg 57°05,60' N 012°12,40' E 57°04,75' N 012°13,70' E

#### Lotsled

Varberg - Varbergs redd

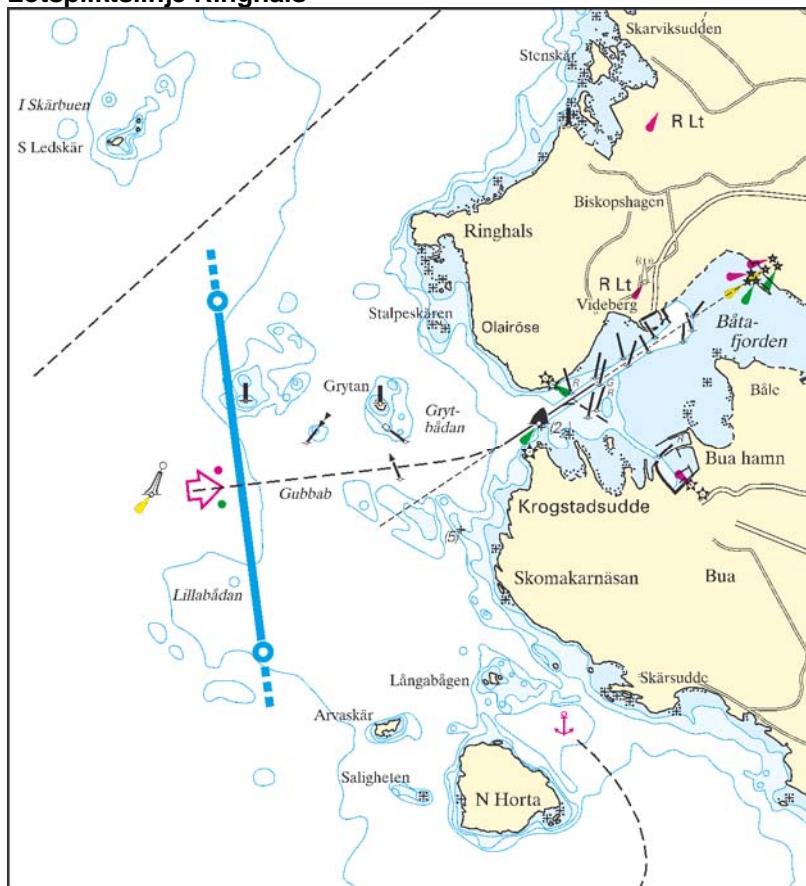
Kat.2	Kat.3	Bordningsplats*
80/15/5	90/16/5,5	c

#### \*Bordningsplats

c) 2 M sydväst Subbebergets fyr

## Väst kustens sjötrafikområde

### Lotspliktslinje Ringhals



#### Lotspliktslinje

1) Ringhals 57°15,05' N 012°03,80' E 57°13,80' N 012°04,10' E

#### Lotsled

Ringhals - Varbergs redd

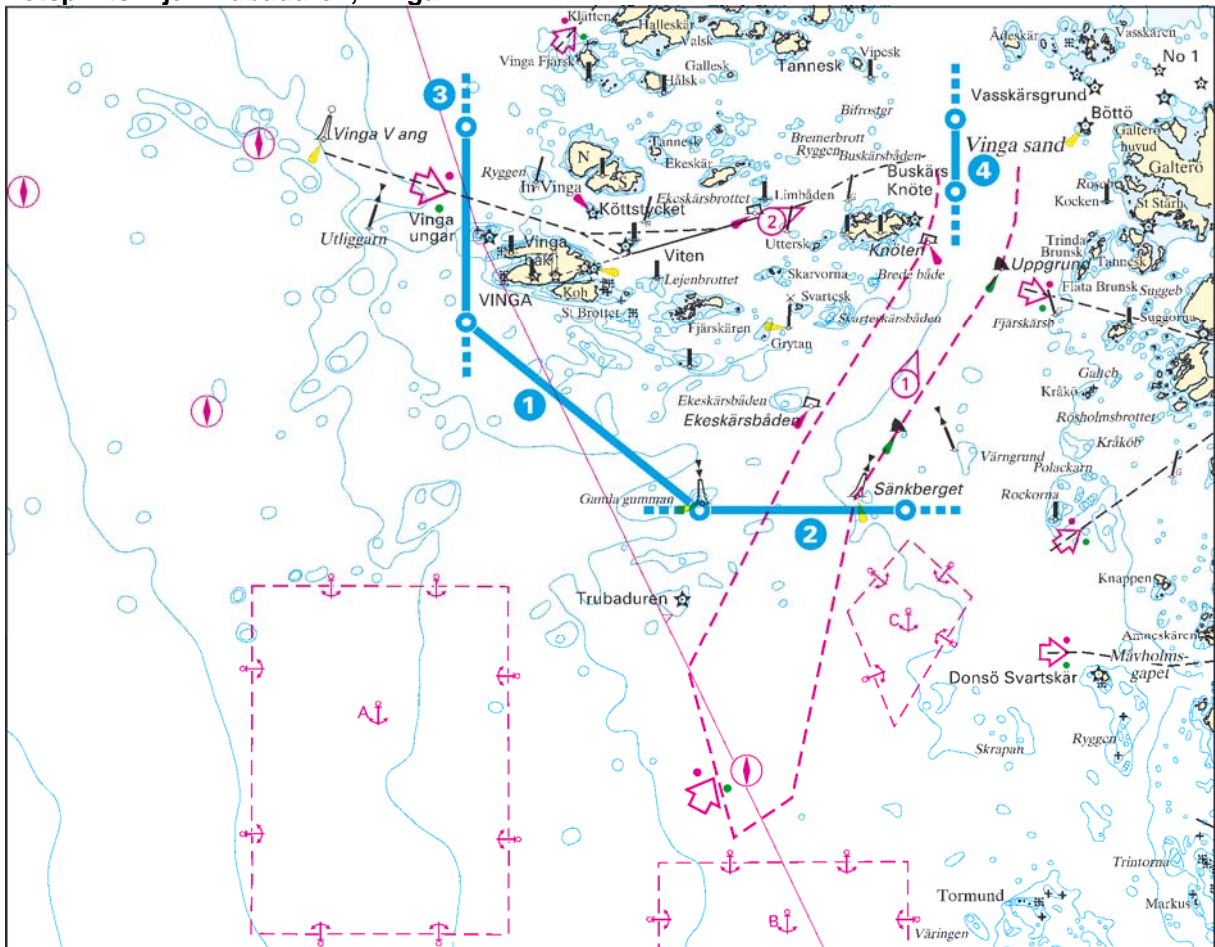
Kat.2	Kat.3	Bordningsplats*
80/15/5	80/15/5	c

#### \*Bordningsplats

c) 2 M sydväst Subbebergets fyr

## Väst kustens sjötrafikområde

### Lotspliktslinjer Trubaduren, Vinga



#### Lotspliktslinje

1) Trubaduren V	57°37,60' N	011°35,20' E	57°36,30' N	011°38,20' E
2) Trubaduren S	57°36,30' N	011°38,20' E	57°36,30' N	011°40,85' E

#### Lotsled

	Kat.2	Kat.3	Bordningsplats*
Göteborg (Skandiahajnen och hamnar väster därom)	100/17/-	110/19/-	d1,d2,d3,e
- Böttöleden (södra leden)/Torshamnsleden (norra leden)			
- Trubaduren			
Danafjorden (ankarsättning) - Trubaduren	100/17/-	110/19/-	d1,d2,d3,e
Rivöfjorden (ankarsättning) - Trubaduren	100/17/-	110/19/-	d1,d2,d3,e
Marstrand - skärgården - Trubaduren	70/14/4,5	70/14/4,5	d1,d2,d3

#### Lotspliktslinje

3) Vinga V	57°38,95' N	011°35,20' E	57°37,60' N	011°35,20' E
4) Vinga O	57°39,00' N	011°41,60' E	57°38,50' N	011°41,60' E

#### Lotsled

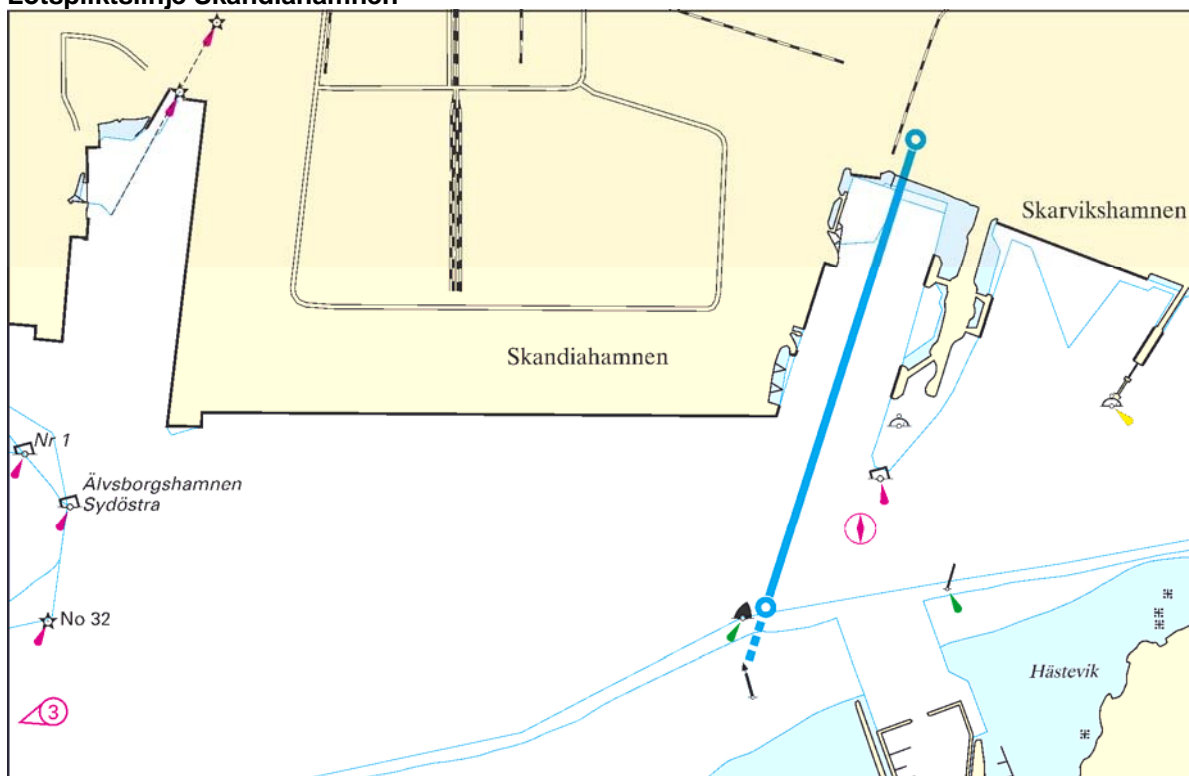
	Kat.2	Kat.3	Bordningsplats*
Göteborg - nord Vinga - väst Vinga	70/14/4,5	70/14/4,5	d1,d2,d3,e

#### \*Bordningsplats

- d1 ) 1,2 M sydsydost Trubaduren (no 1)
- d2 ) 2,5 M västsydväst Vinga fyr (no 2)
- d3 ) 2,1 M västnordväst Vinga fyr (no 3)
- e ) 3,5 M västnordväst Vinga fyr (VLCC)\*

## Västkustens sjötrafikområde

### Lotspliktslinje Skandiahamnen



#### Lotspliktslinje

1) Skandiahamnen 57°41,60' N 011°52,23' E 57°41,10' N 011°51,93' E

#### Lotsled

Göteborg (Skarvikshamnen och hamnar öster därom till Frihamnspiren inklusive Frihamnen)

- Böttöleden (södra leden)/Torshamnsleden (norra leden) - Trubaduren

**Kat.2** **Kat.3** **Bordningsplats\***

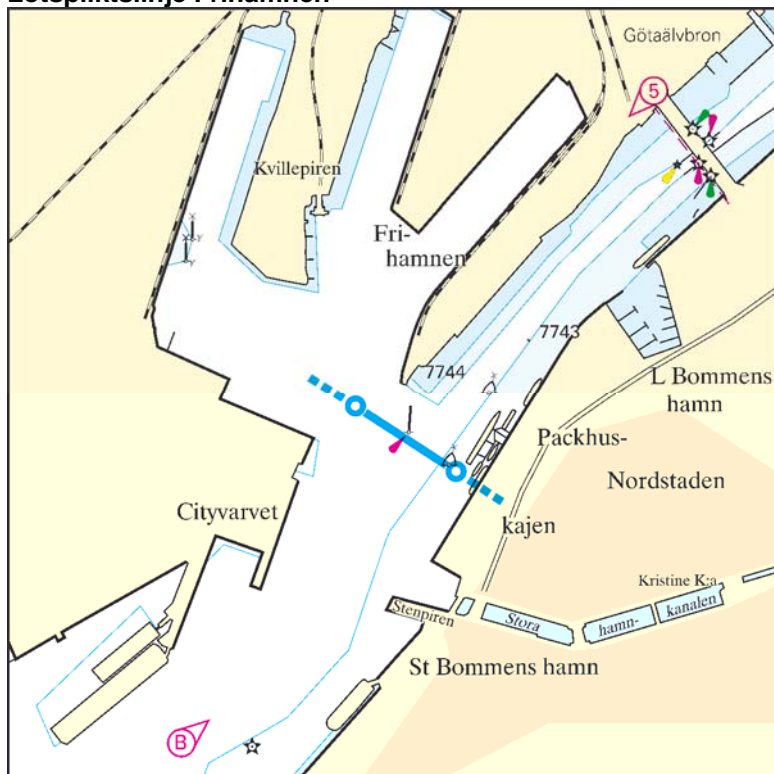
80/15/- 90/16/- d1,d2,d3,e

#### \*Bordningsplats

- 1) 1,2 M sydsydost Trubaduren (no 1)
- 2) 2,5 M västsydväst Vinga fyr (no 2)
- 3) 2,1 M västnordväst Vinga fyr (no 3)
- e) 3,5 M västnordväst Vinga fyr (VLCC)\*

## Västkustens sjötrafikområde

### Lotspliktslinje Frihamnen



#### Lotspliktslinje

1) Frihamnen

57°42,60' N 011°57,33' E 57°42,53' N 011°57,53' E

#### Lotsled

Göteborg (hamnar öster om Frihamnspiren exklusive Frihamnen)

**Kat.2**

**Kat.3**

**Bordningsplats\***

- Böttöleden (södra leden)/Torshamnsleden (norra leden)

60/9/4

60/9/4

d1,d2,d3,e

- Trubaduren

#### \*Bordningsplats

d1) 1,2 M sydsydost Trubaduren (no 1)

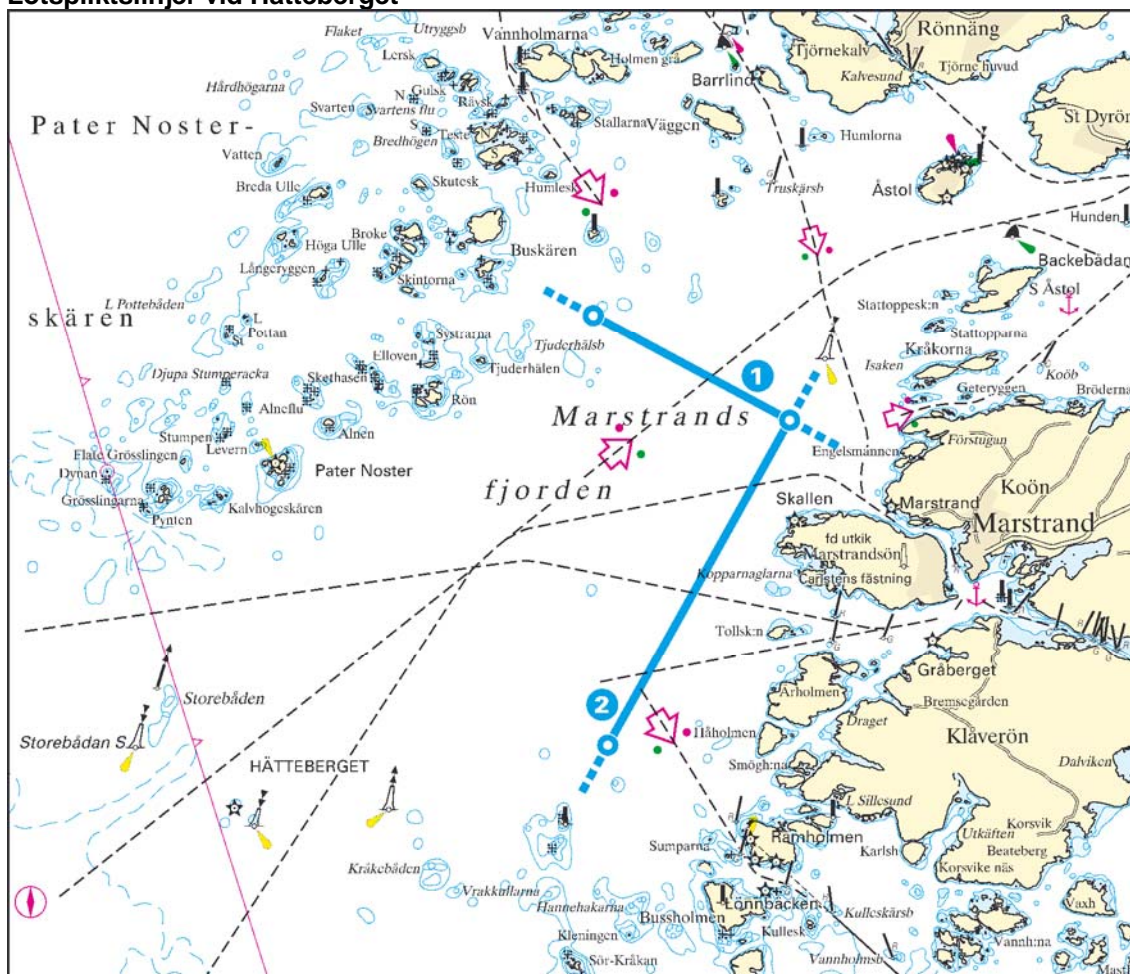
d2) 2,5 M västsydväst Vinga fyr (no 2)

d3) 2,1 M västnordväst Vinga fyr (no 3)

e) 3,5 M västnordväst Vinga fyr (VLCC)\*

## Väst kustens sjötrafikområde

### Lotspliktslinjer vid Hätteberget



#### Lotspliktslinje

1) Hätteberget O 57°54,60' N 011°31,35' E 57°54,00' N 011°33,45' E

Lotsled	Kat.2	Kat.3	Bordningsplats*
Wallhamn - Hätteberget	80/15/-	90/16/-	f
Stenungsund - Hätteberget	80/15/-	90/16/-	f
Uddevalla - Hätteberget	80/15/-	90/16/-	f

#### Lotspliktslinje

2) Hätteberget S 57°54,00' N 011°33,45' E 57°52,15' N 011°31,50' E

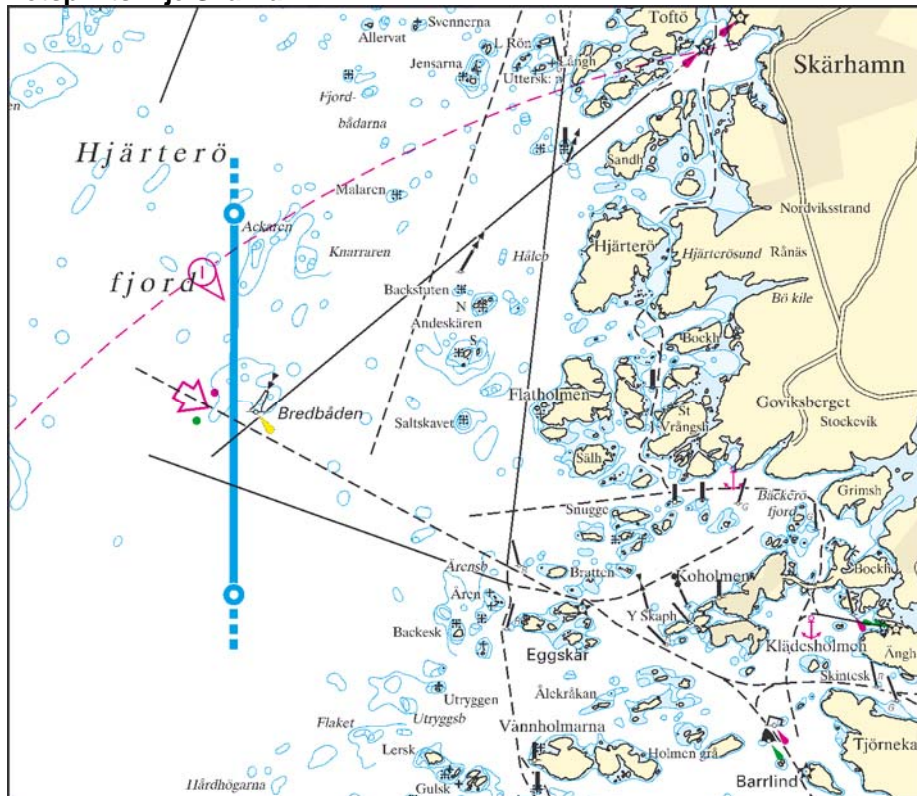
Lotsled	Kat.2	Kat.3	Bordningsplats*
Marstrand - Hätteberget	80/15/-	90/16/-	f

#### \*Bordningsplats

f) vid Hätteberget

## Västkustens sjötrafikområde

### Lotspliktslinje Skärhamn



#### Lotspliktslinje

1) Hätteberget N

57°58,75' N 011°27,75' E 57°56,85' N 011°27,75' E

#### Lotsled

Klädesholmen - Hätteberget

**Kat.2**

**Kat.3**

**Bordningsplats\***

80/15/-

90/16/-

f

Skärhamn - Hätteberget

80/15/-

90/16/-

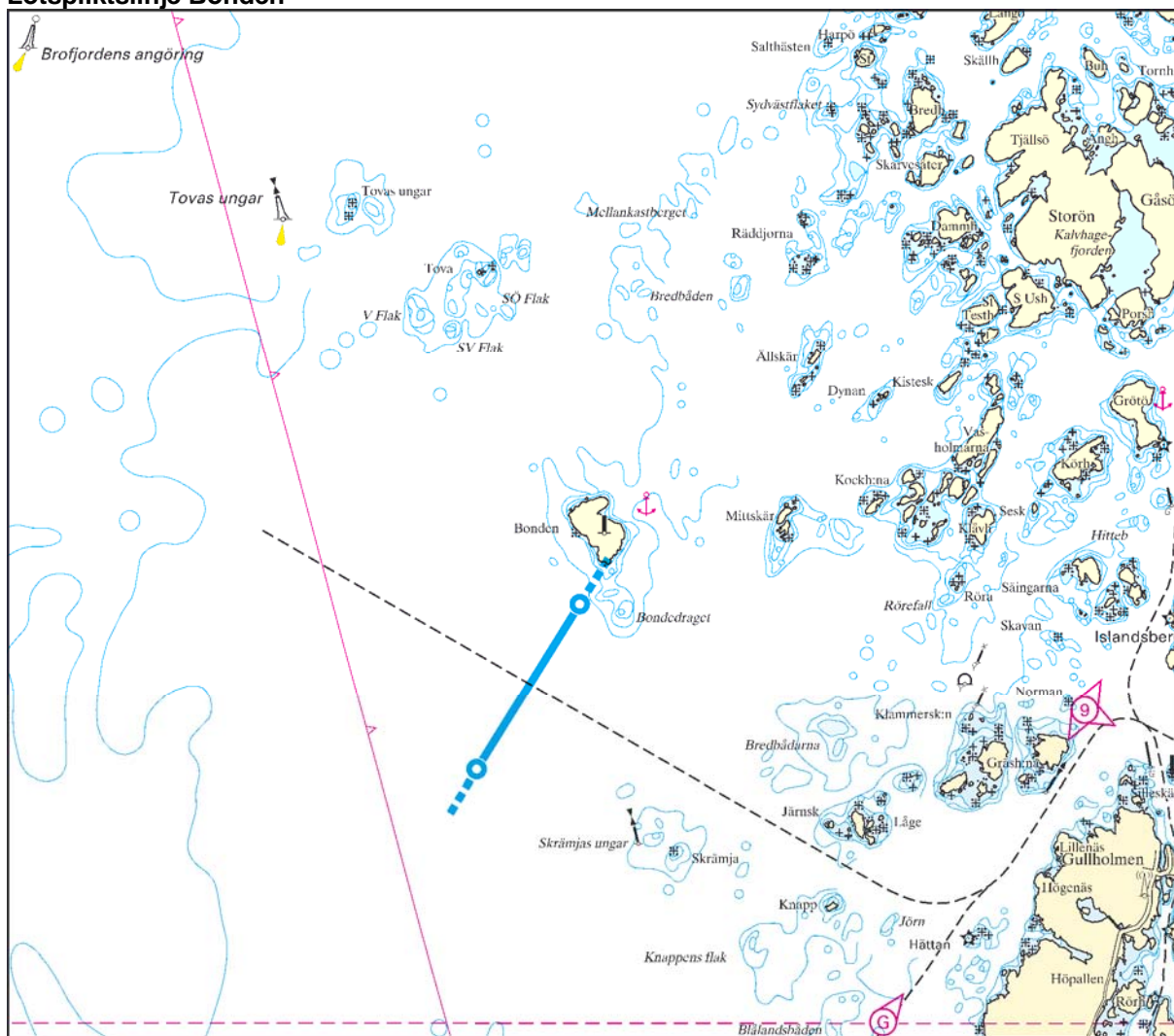
f

#### \*Bordningsplats

f) vid Hätteberget

# Väst kustens sjötrafikområde

## Lotspliktslinje Bonden



### Lotspliktslinje

1) Bonden 58°12,15' N 011°18,60' E 58°11,30' N 011°17,60' E

**Lotsled** **Kat.2** **Kat.3** **Bordningsplats\***

Marstrand - Kyrkesund - Brofjordens angöring 70/14/4,5 70/14/4,5 g

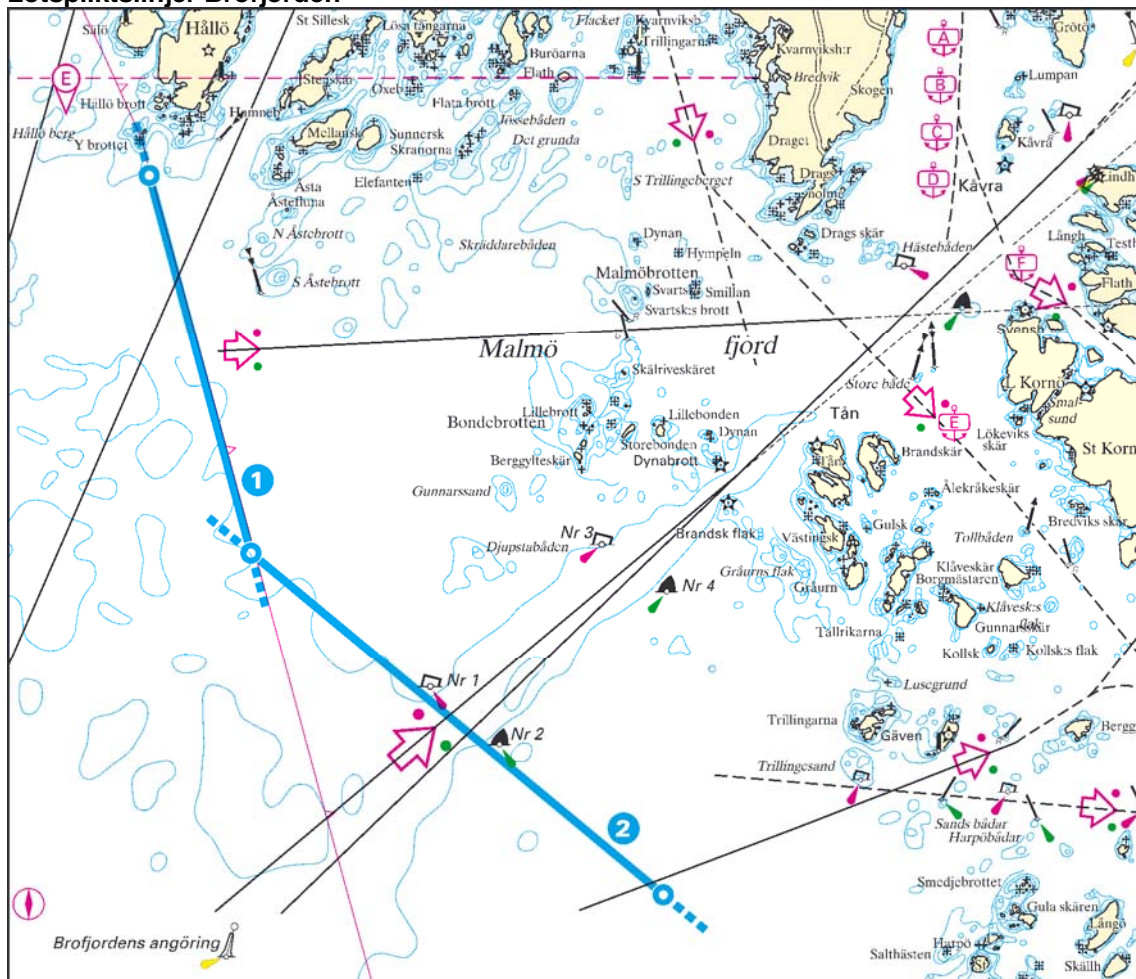
Uddevalla - Malö strömmar - Brofjordens angöring 70/14/4,5 70/14/4,5 g

### \*Bordningsplats

g) vid Brofjordens angöringsboj

## Väst kustens sjötrafikområde

### Lotspliktslinjer Brofjorden



#### Lotspliktslinje

1) Brofjordens angöring N	58°19,45' N 011°12,40' E	58°17,30' N 011°13,50' E
2) Brofjordens angöring S	58°17,30' N 011°13,50' E	58°15,35' N 011°17,95' E

#### Lotsled

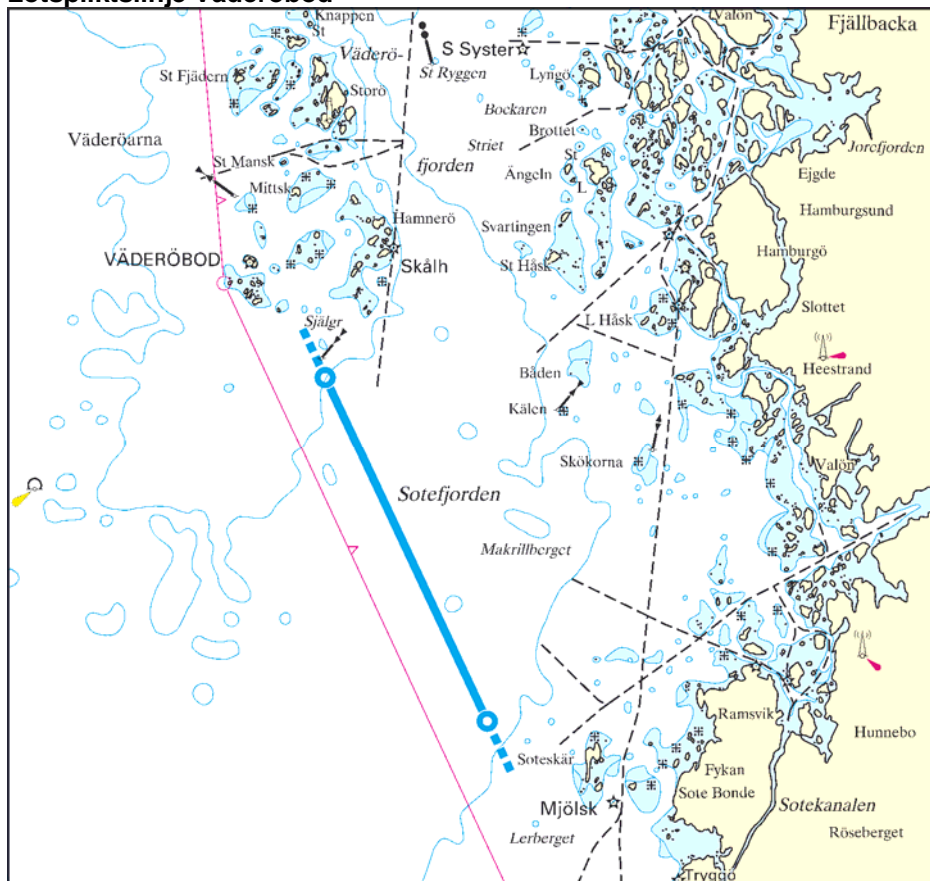
	Kat.2	Kat.3	Bordningsplats*
Lysekil - Brofjordens angöring	80/15/-	90/16/-	g,h
Brofjorden - Brofjordens angöring	90/16/-	90/16/-	g,h
Kungshamn - Brofjordens angöring	80/15/-	90/16/-	g

#### \*Bordningsplats

- g) vid Brofjordens angöringsboj
- h) 3 M sydväst Brofjordens angöringsboj\*

## Väst kustens sjötrafikområde

### Lotspliktslinje Väderöbod



#### Lotspliktslinje

1) Väderöbod 58°30,90' N 011°03,80' E 58°26,00' N 011°08,20' E

#### Lotsled

Brofjordens angöring - riksgårnsen vid Nord-Hällsö  
 Fjällbacka - Brofjordens angöring  
 Strömstad - Brofjordens angöring

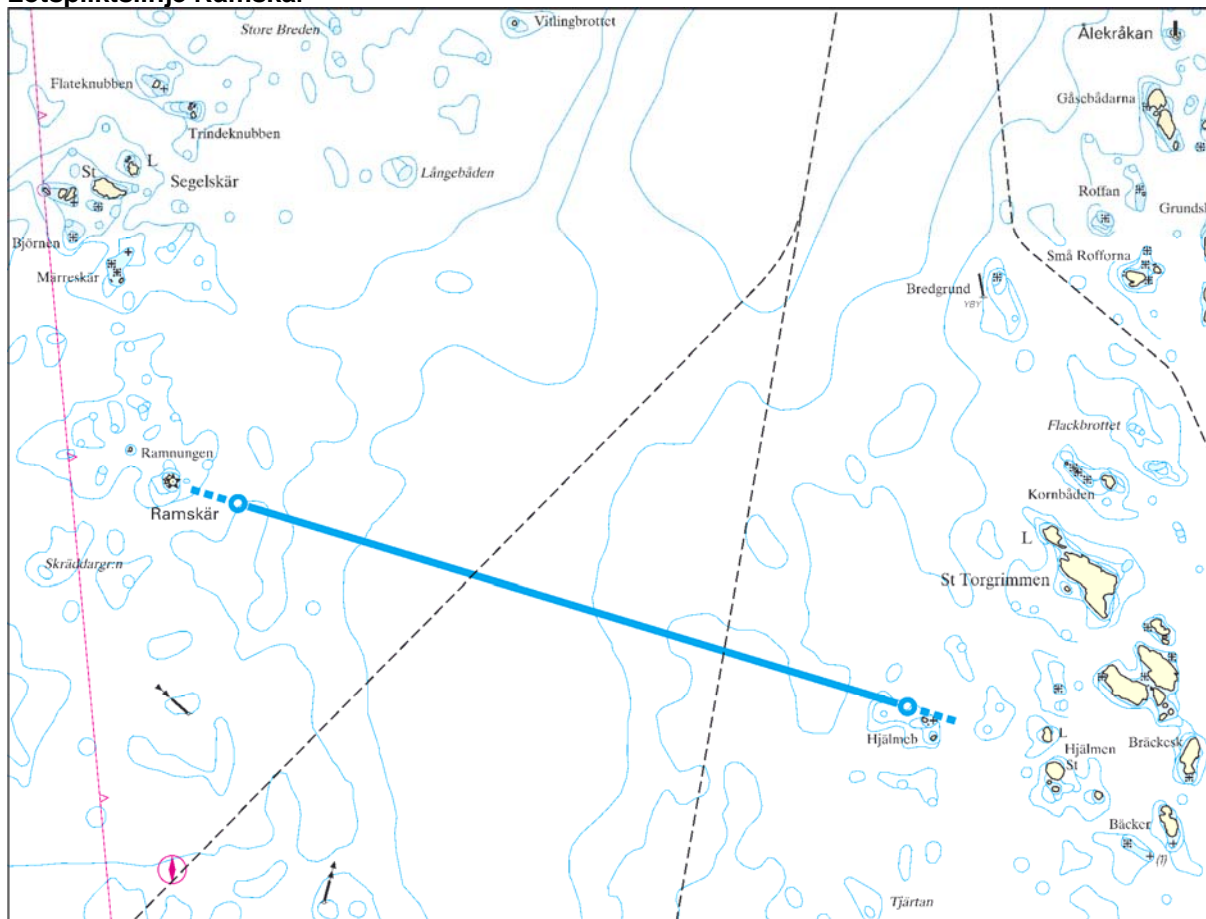
Kat.2	Kat.3	Bordningsplats*
80/15/-	90/16/-	g,j
80/15/-	90/16/-	g
80/15/-	90/16/-	g

#### \*Bordningsplats

g) vid Brofjordens angöringsboj  
 j) riksgårnsen vid Nord-Hällsö

## Västkustens sjötrafikområde

### Lotspliktslinje Ramskär



#### Lotspliktslinje

1) Ramskär 58°45,40' N 011°00,05' E 58°44,60' N 011°05,10' E

#### Lotsled

Brofjordens angöring - riksgränsen vid Nord-Hällsö  
 Strömstad - Brofjordens angöring  
 Strömstad - Ramskär  
 Krokstrand - Ramskär

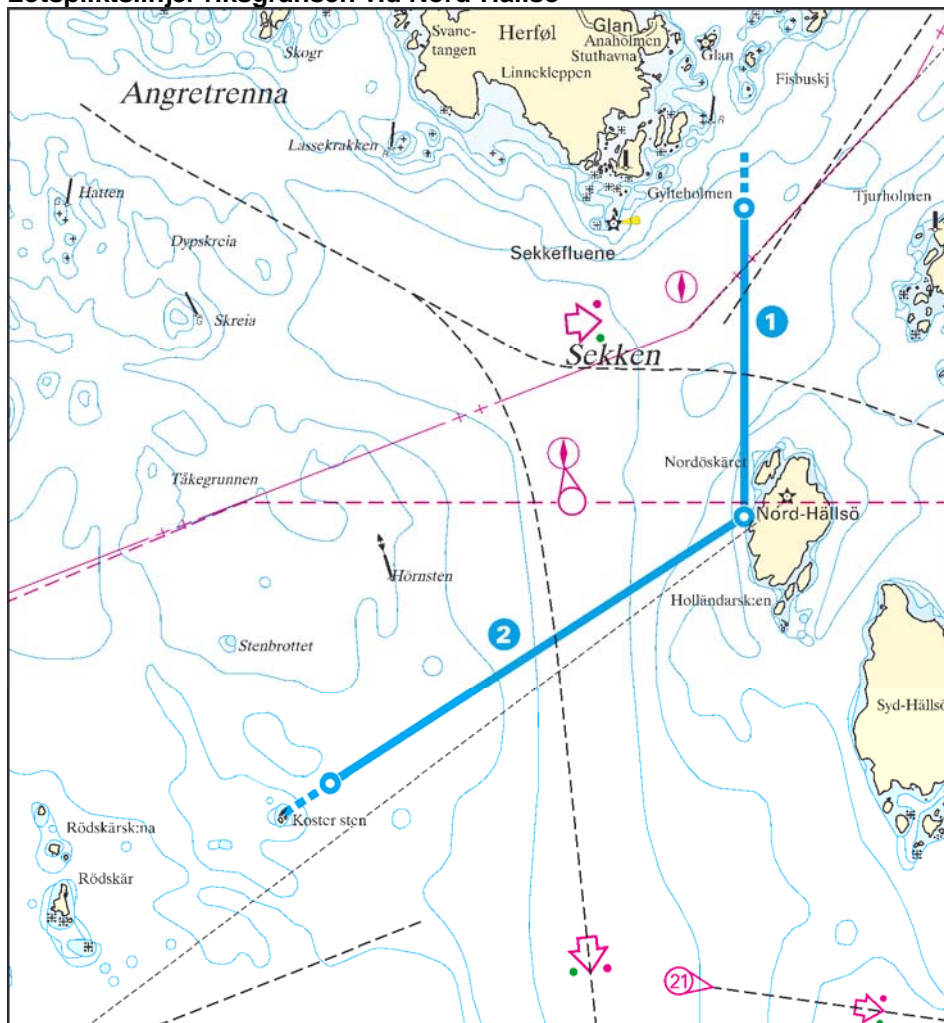
Kat.2	Kat.3	Bordningsplats*
80/15/-	90/16/-	g,j
80/15/-	90/16/-	g
80/15/-	90/16/-	i
80/15/-	90/16/-	i

#### \*Bordningsplats

- g) vid Brofjordens angöringsboj
- j) riksgränsen vid Nord-Hällsö
- i) 1,5 M syd Ramskär

## Väst kustens sjötrafikområde

### Lotspliktslinjer riksgränsen vid Nord-Hällsö



#### Lotspliktslinje

1) Riksgränsen O 58°59,05' N 011°04,35' E 58°57,95' N 011°04,35' E

Lotsled	Kat.2	Kat.3	Bordningsplats**
Krokstrand - riksgränsen vid Nord-Hällsö	80/15/-	90/16/-	j

#### Lotspliktslinje

2) Riksgränsen S 58°57,95' N 011°04,35' E 58°57,00' N 011°01,50' E

Lotsled	Kat.2	Kat.3	Bordningsplats**
Brofjordens angöring - riksgränsen vid Nord-Hällsö	80/15/-	90/16/-	g,j
Strömstad - Nord-Koster	80/15/-	90/16/-	
Strömstad - riksgränsen vid Nord-Hällsö	80/15/-	90/16/-	j
Nord-Koster - riksgränsen vid Nord-Hällsö	80/15/-	90/16/-	

#### \*\*Bordningsplats

- g) vid Brofjordens angöringsboj
- j) riksgränsen vid Nord-Hällsö