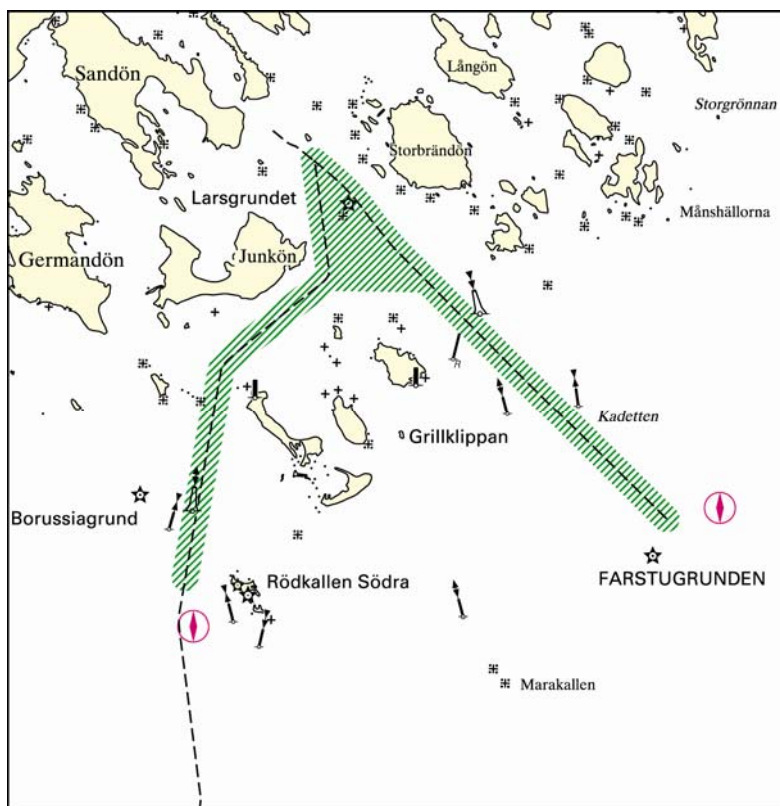


Delar av lotslederna Farstugrunden–Luleå och Rödkallen–Sandgrönnfjärden–Luleå

- Område**
- Lotsledsavsnittet Farstugrunden–Larsgrundet/Junköfjärden
 - Lotsledsavsnittet Larsgrundet/Junköfjärden–Rödkallen via Sandgrönnfjärden



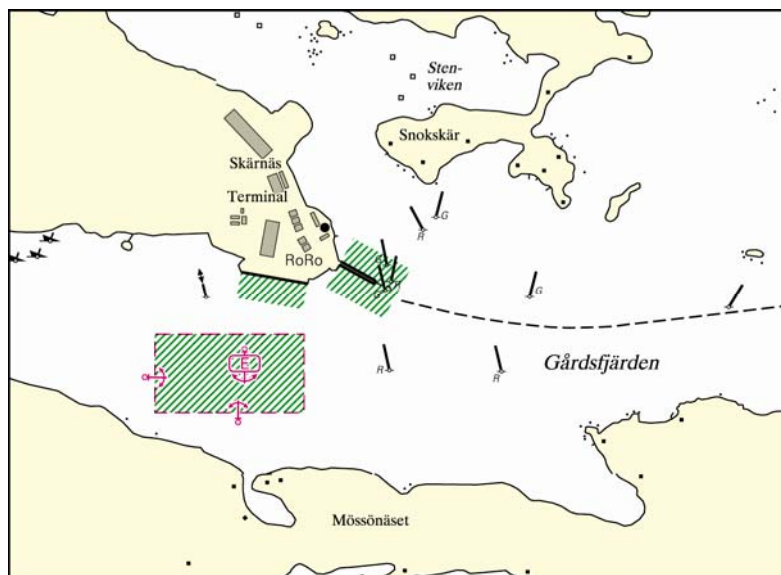
Får ej användas för navigering

Trafik Alla lotspliktiga fartyg

Villkor Undantaget gäller vid passage i lotsledsavsnitten i konvoj under ledning av statsisbrytare under issäsong.

Iggesund (Skärnäs terminal)

- Område**
- Mellan ankarplats E i Gårdsfjärden och kajplats i Skärnäs terminal
 - Mellan kajplatser i Skärnäs terminal



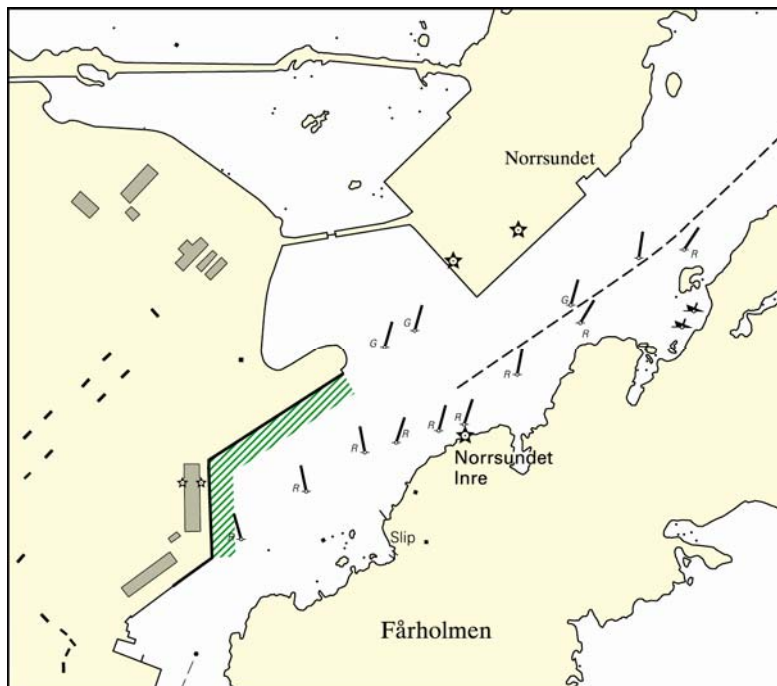
Får ej användas för navigering

Trafik Alla lotspliktiga fartyg

- Villkor**
- Allmänt anrop ska ske på VHF-kanal 16 innan förflyttningen påbörjas. Anropet ska ske på engelska.
 - Undantaget får endast användas efter ömsesidig överenskommelse mellan befälhavaren och hamnansvarig.

Norrsundets hamn

Område Mellan kajplatser i Norrsundets hamn



Får ej användas för navigering

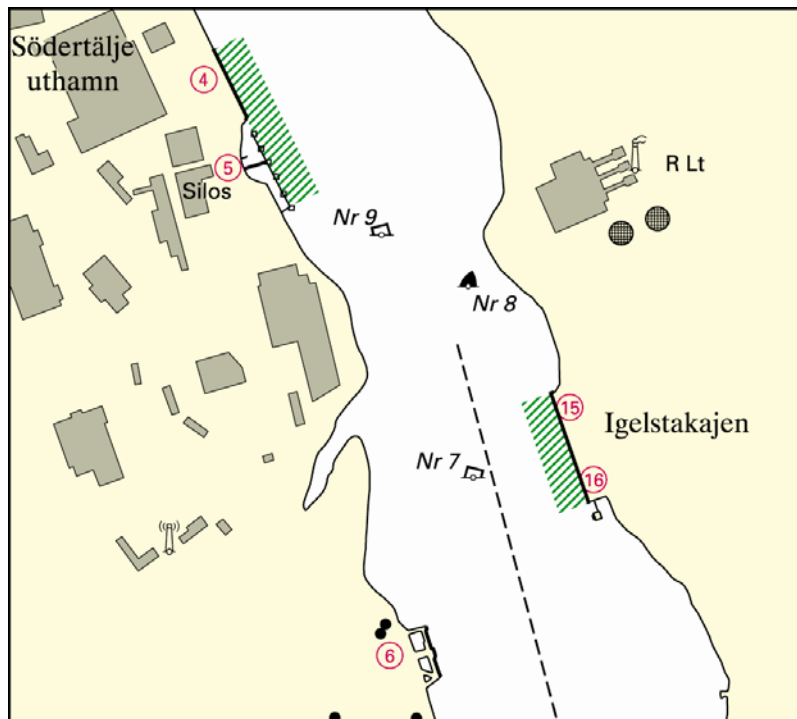
Trafik Alla lotspliktiga fartyg

Villkor

- Allmänt anrop ska ske på VHF-kanal 16 innan förflyttningen påbörjas. Anropet ska ske på engelska.
- Undantaget får endast användas efter ömsesidig överenskommelse mellan befälhavaren och hamnansvarig.

Södertälje hamnar (Södertälje uthamn, Igelstakajen och Sydhamnen)

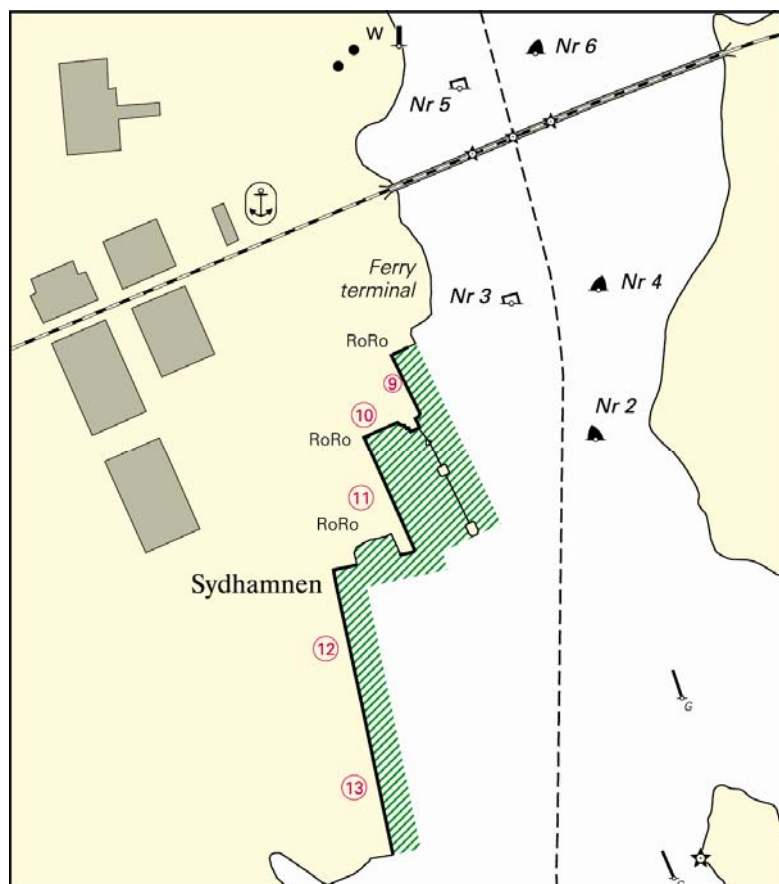
- Område**
- Mellan kajplatser i Södertälje uthamn
 - Mellan kajplatser längs Igelstakajen
 - Mellan kajplatser i Sydhamnen



Får ej användas för navigering

Fortsättning nästa sida

Södertälje hamnar (Södertälje uthamn, Igelstakajen och Sydhamnen) forts.

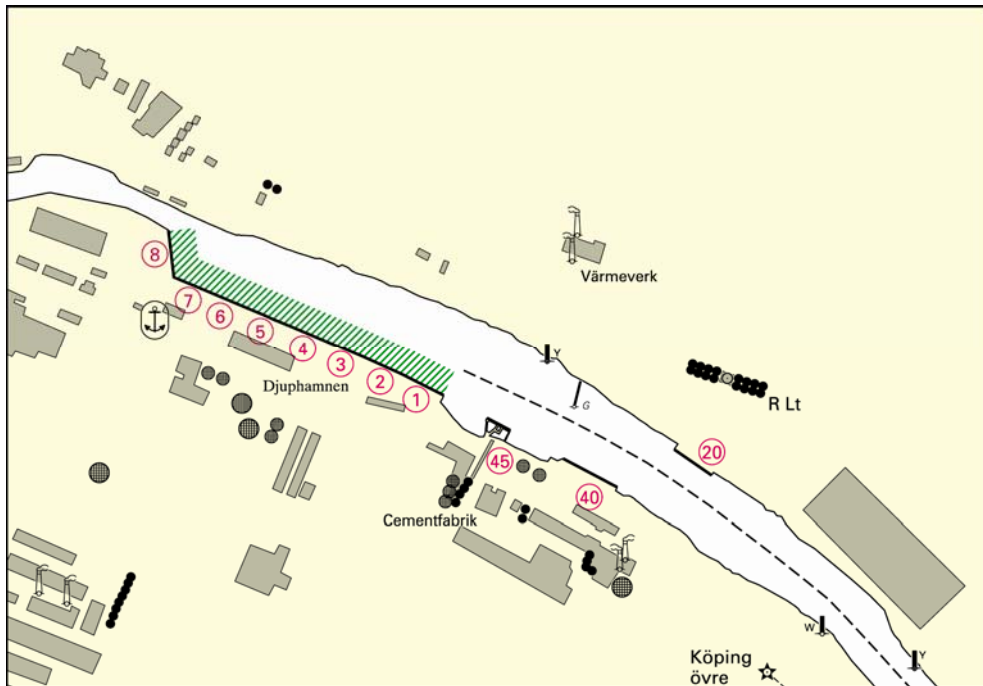


Får ej användas för navigering

- Trafik** Alla lotspliktiga fartyg som tillhör lotspliktskategori 3 enligt 2 kap. 4 § vars längd understiger 120 meter
- Villkor**
- Undantaget får inte tillämpas av fartyg som vänder i huvudfarleden till och från Södertälje sluss (farled nr 511).
 - Undantaget får inte tillämpas vid assistans av bogserfartyg.
 - Minst 30 minuter innan förflyttningen påbörjas ska befälhavaren meddela berörd VTS-central och informera sig om trafiksituationen. Befälhavaren ska även meddela berörd VTS-central när förflyttningen påbörjas och avslutas. Under förflyttningen ska samband upprätthållas med VTS-centralen.
 - Undantaget får endast användas efter ömsesidig överenskommelse mellan befälhavaren och hamnansvarig.

Köpings hamn (Djuphamnen)

Område Mellan kajplatser i Djuphamnen



Får ej användas för navigering

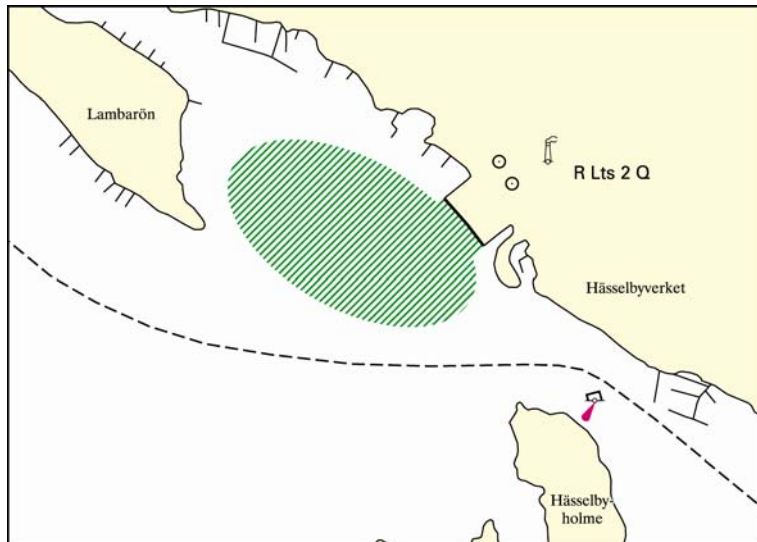
Trafik Alla lotspliktiga fartyg

Villkor

- Undantaget får inte tillämpas vid assistans av bogserfartyg.
- Minst 30 minuter innan förflyttningen påbörjas ska befälhavaren meddela berörd VTS-central och informera sig om trafiksituationen. Befälhavaren ska även meddela berörd VTS-central när förflyttningen påbörjas och avslutas. Under förflyttningen ska samband upprätthållas med VTS-centralen.
- Undantaget får endast användas efter ömsesidig överenskommelse mellan befälhavaren och hamnansvarig.

Hässelbyverkets hamn

- Område**
- Mellan ankarplats utanför Hässelbyverkets hamn och kajplats vid Hässelbyverkets hamn
 - Mellan kajplatser vid Hässelbyverkets hamn



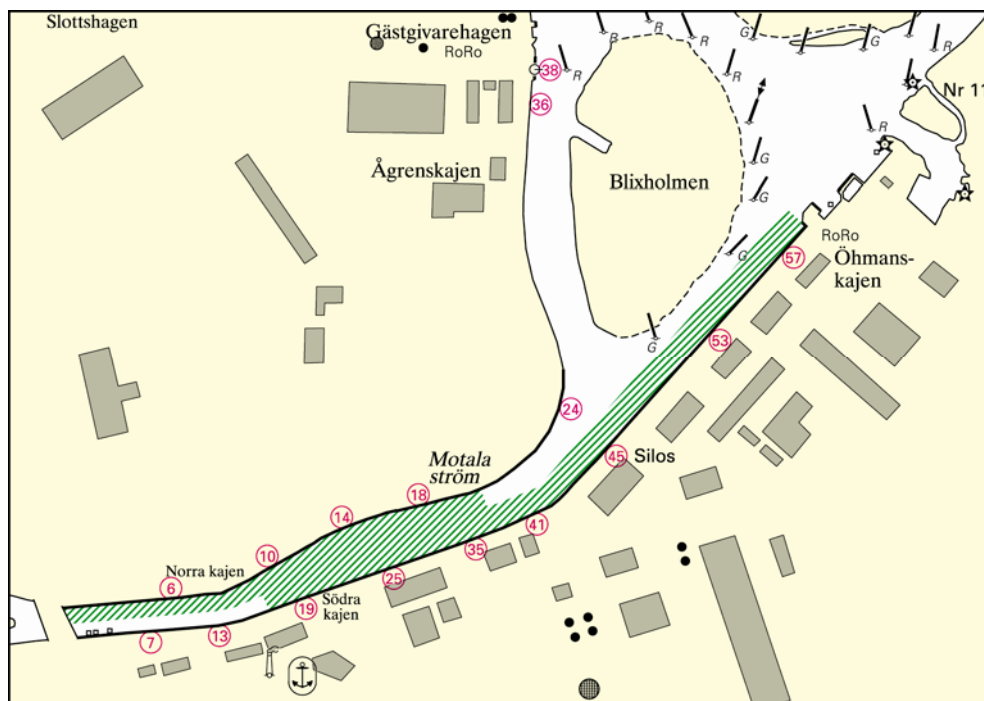
Får ej användas för navigering

Trafik Alla lotspliktiga fartyg

- Villkor**
- Undantaget får inte tillämpas vid assistans av bogserfartyg.
 - Minst 30 minuter innan förflyttningen påbörjas ska befälhavaren meddela berörd VTS-central och informera sig om trafiksituationen. Befälhavaren ska även meddela berörd VTS-central när förflyttningen påbörjas och avslutas. Under förflyttningen ska samband upprätthållas med VTS-centralen.
 - Undantaget får endast användas efter ömsesidig överenskommelse mellan befälhavaren och hamnansvarig.

Norrköping (Norra kajen, Södra kajen och Öhmanskajen)

- Område**
- Mellan jämna kajplatser fr.o.m. 4 t.o.m. 20
 - Mellan udda kajplatser fr.o.m. 17 t.o.m. 59
 - Mellan jämna kajplatser fr.o.m. 4 t.o.m. 20 och udda kajplatser fr.o.m. 17 t.o.m. 59



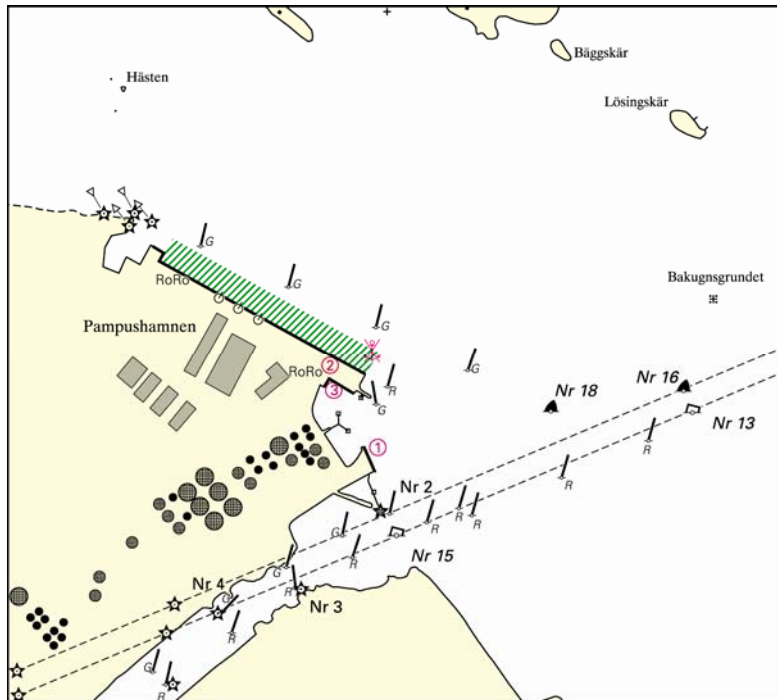
Får ej användas för navigering

Trafik Alla lotspliktiga fartyg som tillhör lotspliktskategori 3 enligt 2 kap. 4 § vars längd understiger 120 meter med undantag av lotspliktiga pråmar som förflyttas av en skjutbogsere

- Villkor**
- Undantaget får inte tillämpas vid assistans av bogserfartyg.
 - Minst 30 minuter innan förflyttningen påbörjas ska befälhavaren meddela berörd VTS-central och informera sig om trafiksituationen. Befälhavaren ska även meddela berörd VTS-central när förflyttningen påbörjas och avslutas. Under förflyttningen ska samband upprätthållas med VTS-centralen.
 - Undantaget får endast användas efter ömsesidig överenskommelse mellan befälhavaren och hamnansvarig.

Norrköping (Pampushamnen)

Område Mellan kajplatserna längs Pampushamnens torrlastkaj. Kajplats P1 och P3 ingår inte i området.



Får ej användas för navigering

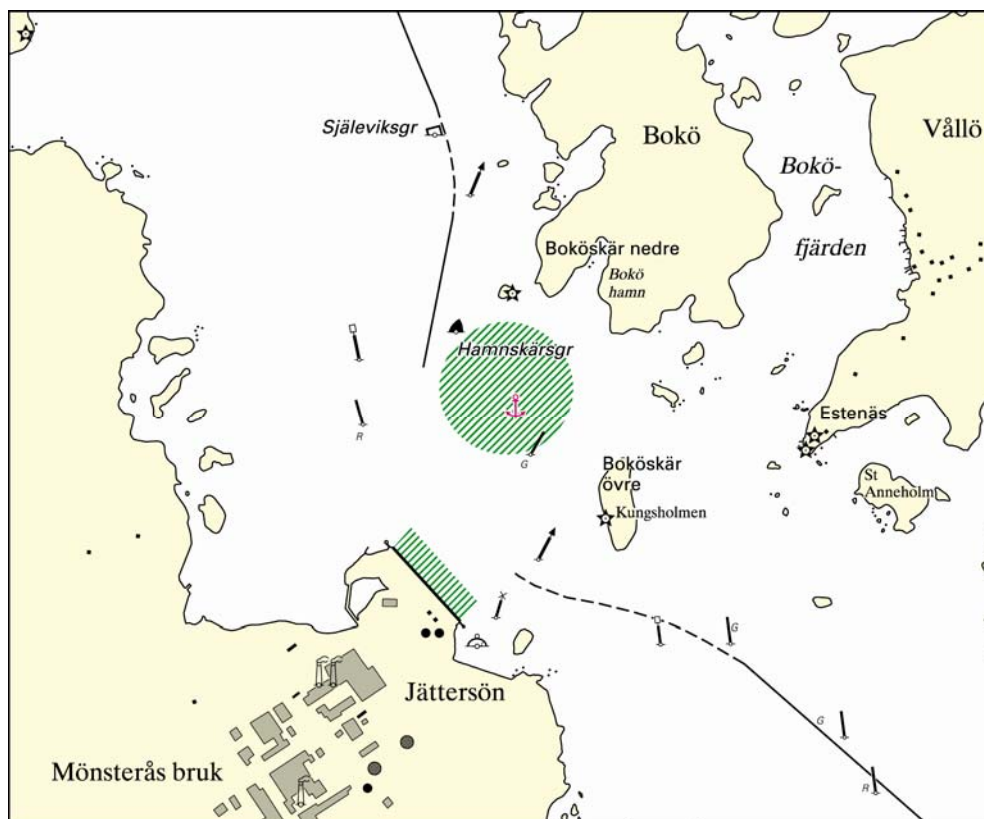
Trafik Alla lotspliktiga fartyg som tillhör lotspliktskategori 3 enligt 2 kap. 4 § vars längd understiger 150 meter

Villkor

- Undantaget får inte tillämpas vid assistans av bogserfartyg.
- Undantaget får inte tillämpas vid förflyttning från en kajplats till en annan om det vid en eller flera mellanliggande kajplatser finns ett förtöjt fartyg.
- Minst 30 minuter innan förflyttningen påbörjas ska befälhavaren meddela berörd VTS-central och informera sig om trafiksituationen. Befälhavaren ska även meddela berörd VTS-central när förflyttningen påbörjas och avslutas. Under förflyttningen ska samband upprätthållas med VTS-centralen.
- Undantaget får endast användas efter ömsesidig överenskommelse mellan befälhavaren och hamnansvarig.

Jättersön (Mönsterås bruk)

- Område**
- Mellan ankarplats vid Hamnskärgrund och kajplats vid Mönsterås bruk
 - Mellan kajplatser vid Mönsterås bruk



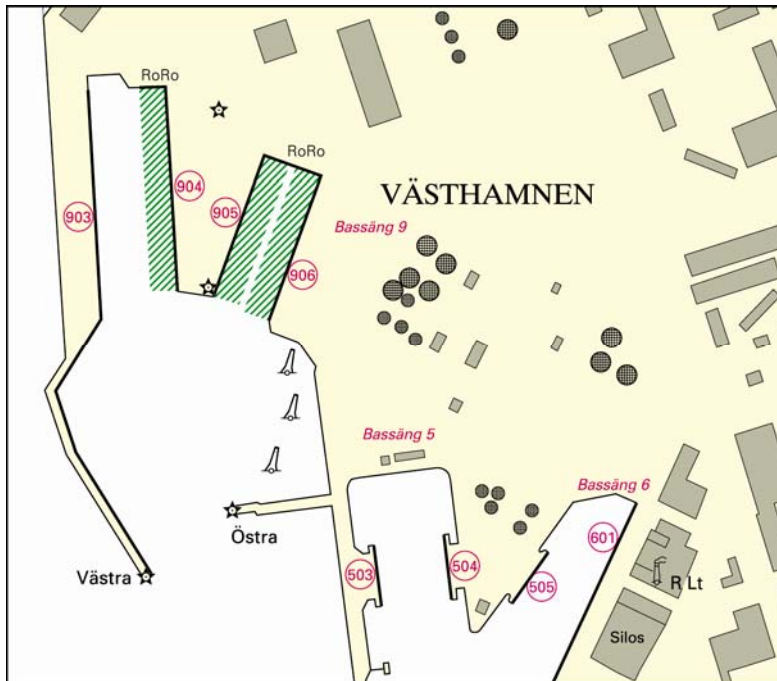
Får ej användas för navigering

Trafik Alla lotspliktiga fartyg

- Villkor**
- Undantaget får inte tillämpas vid assistans av bogserfartyg.
 - Allmänt anrop ska ske på VHF-kanal 16 innan förflyttningen påbörjas. Anropet ska ske på engelska.
 - Undantaget får endast användas efter ömsesidig överenskommelse mellan befälhavaren och hamnansvarig.

Helsingborg (Västhammen)

Område Mellan kajplatserna 904, 905 och 906 i Västhammen



Får ej användas för navigering

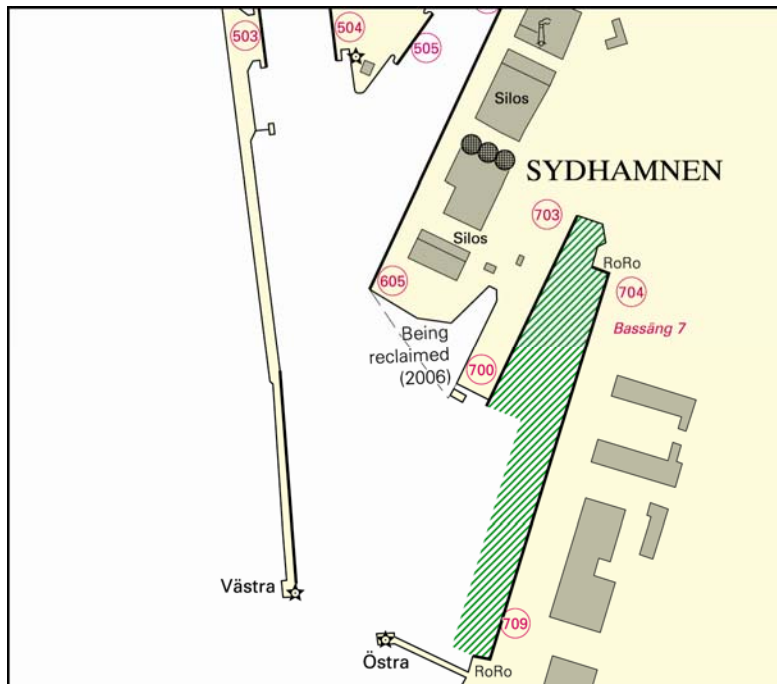
Trafik Alla lotspliktiga containerfartyg som tillhör lotspliktskategori 3 enligt 2 kap. 4 § vars längd understiger 150 meter

Villkor

- Fartyget ska ha god manöverförmåga och vara utrustat med minst två propellrar inklusive bogpropeller.
- Undantaget får inte tillämpas vid assistans av bogserfartyg.
- Minst 30 minuter innan förflyttningen påbörjas ska befälhavaren meddela Helsingborgs hamns trafikcentral och informera sig om trafiksituationen. Befälhavaren ska även meddela Helsingborgs hamns trafikcentral när förflyttningen påbörjas och avslutas. Under förflyttningen ska samband upprätthållas med Helsingborgs hamns trafikcentral.
- Undantaget får endast användas efter ömsesidig överenskommelse mellan befälhavaren och hamnansvarig.

Helsingborg (Sydhamnen)

Område Mellan kajplatserna 700–709 i Sydhamnen



Får ej användas för navigering

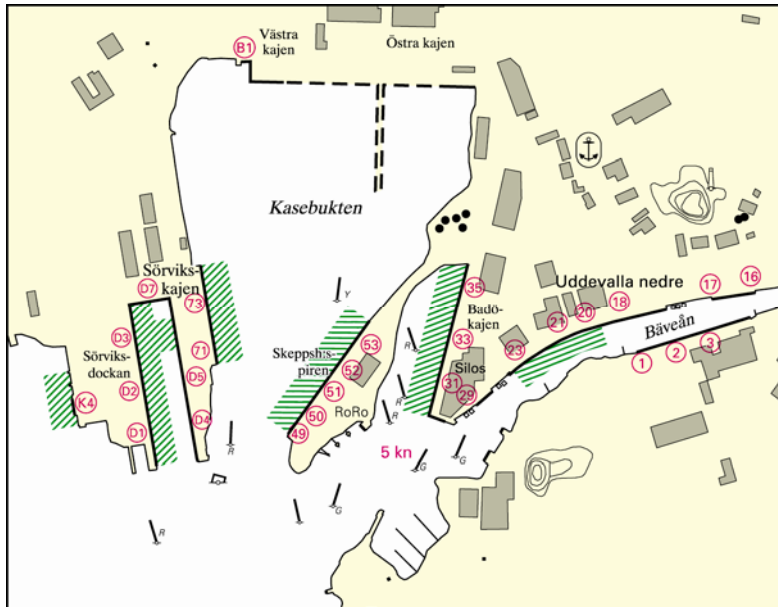
Trafik Alla lotspliktiga containerfartyg som tillhör lotspliktskategori 3 enligt 2 kap. 4 § vars längd understiger 150 meter

Villkor

- Fartyget ska ha god manöverförmåga och vara utrustat med minst två propellrar inklusive bogpropeller.
- Undantaget får inte tillämpas vid assistans av bogserfartyg.
- Minst 30 minuter innan förflyttningen påbörjas ska befälhavaren meddela Helsingborgs hamns trafikcentral och informera sig om trafiksituationen. Befälhavaren ska även meddela Helsingborgs hamns trafikcentral när förflyttningen påbörjas och avslutas. Under förflyttningen ska samband upprätthållas med Helsingborgs hamns trafikcentral.
- Undantaget får endast användas efter ömsesidig överenskommelse mellan befälhavaren och hamnansvarig.

Uddevalla hamn

- Område**
- Mellan kajplatserna K4, D1–D6 och 71–73 i Sörvik
 - Mellan kajplatserna 49–53 längs Skeppsholmspiren
 - Mellan kajplatserna 31–35 längs Badökajen
 - Mellan kajplatserna 20–23 längs Bävekajen
 - Mellan Sörvik, Skeppsholmspiren, Badökajen och Bävekajen, dock endast mellan de kajplatser som anges ovan



Får ej användas för navigering.

Trafik Alla lotspliktiga fartyg som tillhör lotspliktskategori 3 enligt 2 kap. 4 § vars längd understiger 100 meter med undantag av lotspliktiga pråmar som förflyttas av en skjutbogerare

- Villkor**
- Undantaget får inte tillämpas vid assistans av bogserfartyg.
 - Minst 30 minuter innan förflyttningen påbörjas ska befälhavaren meddela berörd VTS-central och informera sig om trafiksituationen. Befälhavaren ska även meddela berörd VTS-central när förflyttningen påbörjas och avslutas. Under förflyttningen ska samband upprätthållas med VTS-centralen.
 - Undantaget får endast användas efter ömsesidig överenskommelse mellan befälhavaren och hamnansvarig.