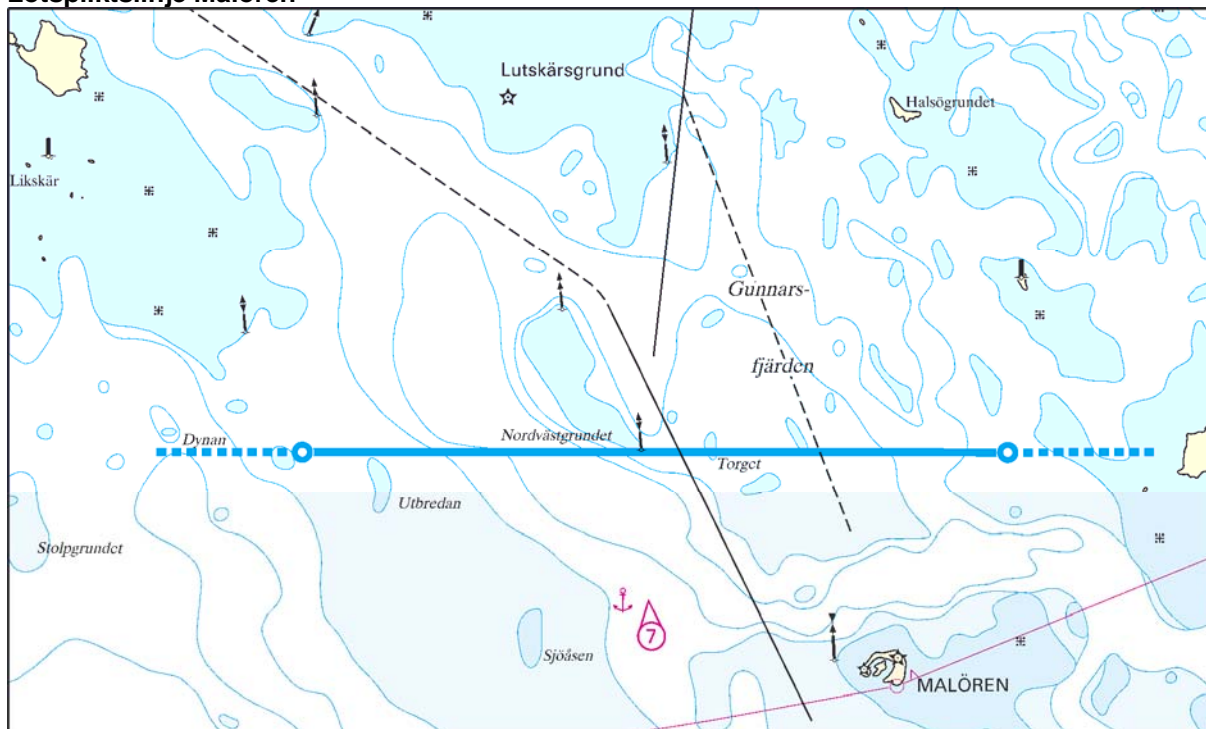


Bottenvikens sjötrafikområde

LOTSLEDER	KARTA
Malören - Axelsvik	BV1
Malören - Karlsborg	BV1
Malören - Töre	BV1
Farstugrunden - Luleå	BV2
Rödkallen - Sandgrönleden - Luleå	BV2
Nygrån - Pitsundet (Munksund).....	BV3
Nygrån - Haraholmen	BV3
Gåsören - Kåge	BV4
Gåsören - Skelleftehamn.....	BV5
Gåsören - Rönnskårsverken.....	BV5
Väktaren - Umeå (Holmsund).....	BV6
Väktaren - Obbola	BV6
Väktaren - Rundvik	BV7
Skagsudde - Rundvik	BV7
Skagsudde - inre vägen - Husum.....	BV8
Skagsudde - yttre vägen - Husum.....	BV8
Skagsudde - Örnsköldsvik.....	BV9
Skagsudde - Köpmanholmen	BV10
Skagsudde - Kustleden - Högbonden	BV10
Gnäggen/Högbonden - Kustleden - Örnsköldsvik.....	BV10
Högbonden - Kustleden - Köpmanholmen	BV10
N/S Storön - Lugnvik	BV11
Härnö/Lungö - Sannasundet - Lugnvik.....	BV11
N/S Storön - Bollsta	BV11
Härnö/Lungö - Sannasundet - Bollsta	BV11
N/S Storön - Väja.....	BV11
Härnö/Lungö - Sannasundet - Väja.....	BV11
N/S Storön - Utansjö.....	BV11
Härnö/Lungö - Sannasundet - Utansjö.....	BV11
Skagsudde - Sannasundet/ N/S Storön - Härnösand	BV11
Skagsudde - Härnö/Lungö - Härnösand.....	BV11

Bottenvikens sjötrafikområde

Lotspliktslinje Malören



Lotspliktslinje

1) Malören 65°34,60' N 023°13,00' E 65°34,60' N 023°37,20' E

Lotsled

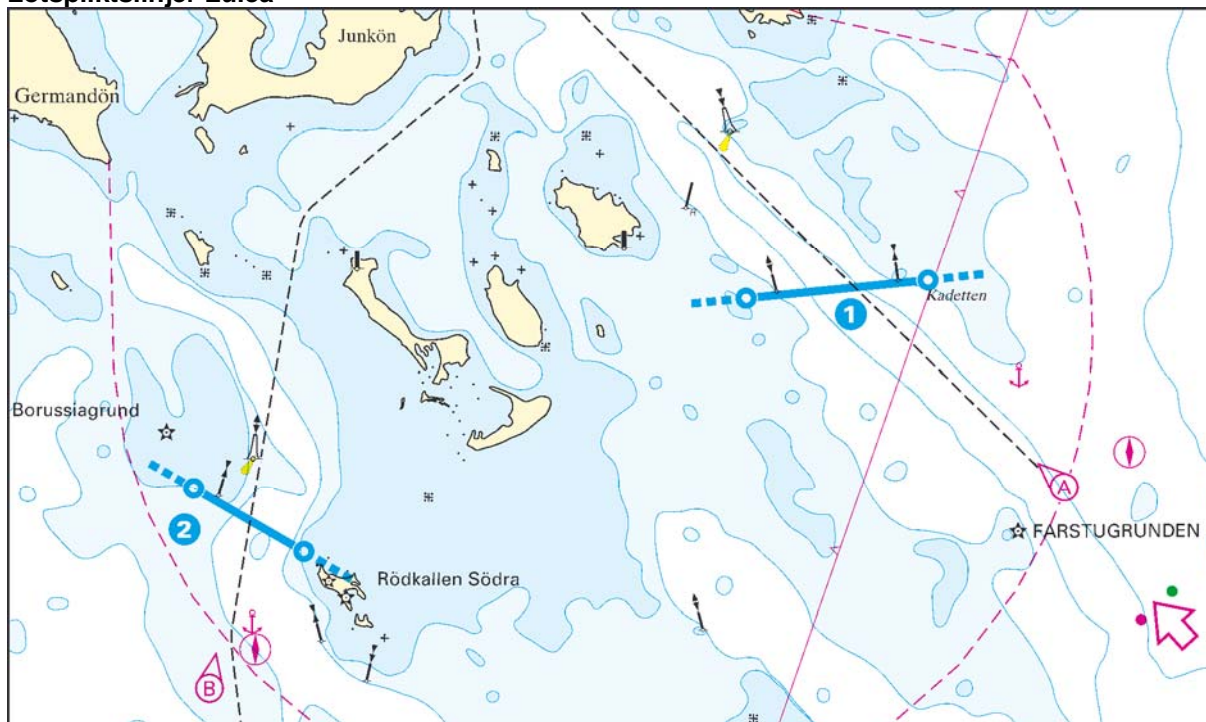
	Kat.2	Kat.3	Bordningsplats*
Malören - Axelsvik	70/14/4,5	70/14/4,5	a
Malören - Karlsborg	70/14/4,5	70/14/4,5	a
Malören - Töre	70/14/4,5	70/14/4,5	a

*Bordningsplats

a) Farstugrunden

Bottenvikens sjötrafikområde

Lotspliktslinjer Luleå



Lotspliktslinje

1) Farstugrund 65°23,10' N 022°36,80' E 65°23,35' N 022°42,00' E

Lotsled Kat.2 Kat.3 Bordningsplats*

Farstugrunden - Luleå 80/15/- 90/16/- a

**Bordningsplats

a) Farstugrunden

Lotspliktslinje

2) Rödkallen 65°20,40' N 022°17,00' E 65°19,50' N 022°20,75' E

Lotsled Kat.2 Kat.3 Bordningsplats*

Rödkallen - Sandgrönnleden - Luleå 80/15/- 90/16/- b

*Bordningsplats

b) Rödkallen (vintertid eller efter särskild överenskommelse).

Bottenvikens sjötrafikområde

Lotspliktslinje Piteå-Haraholmen



Lotspliktslinje

1) Nygrån 65°03,00' N 021°37,45' E 65°07,50' N 021°52,15' E

Lotsled

Nygrån - Pitsundet (Munksund)

Kat.2

Kat.3

Bordningsplats*

70/14/5

70/14/5

e

Nygrån - Haraholmen

80/15/-

90/16/-

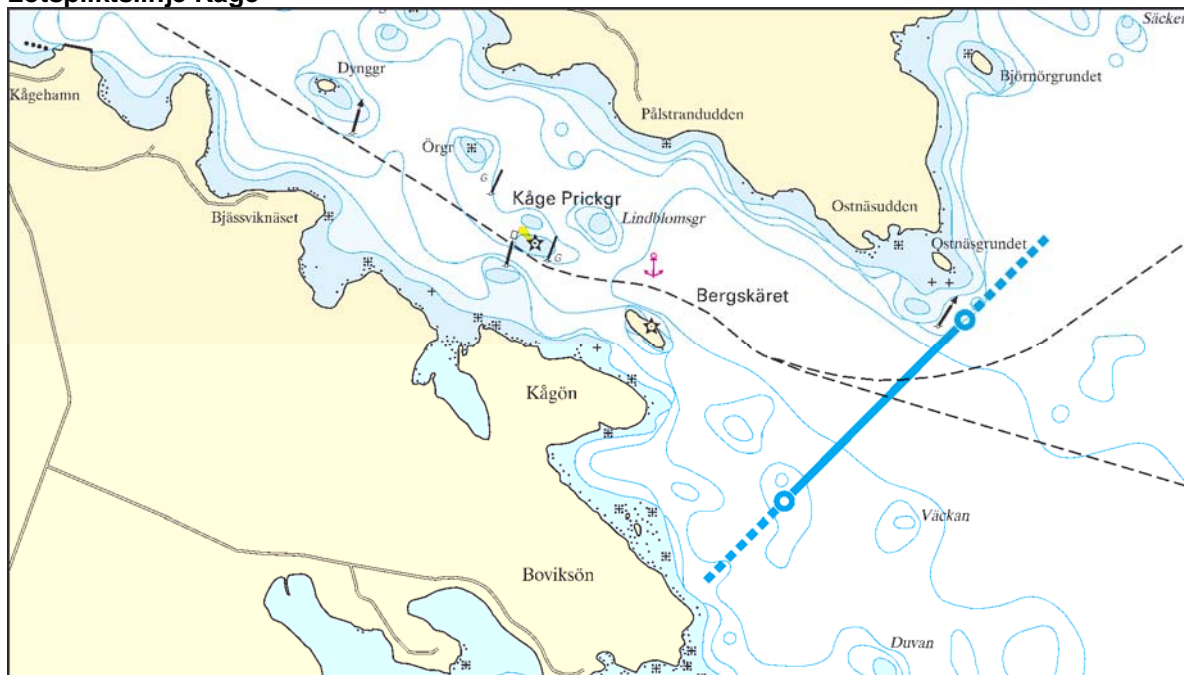
e

*Bordningsplats

e) Gåsören

Bottenvikens sjötrafikområde

Lotspliktslinje Kåge



Lotspliktslinje

1) Kåge 64°47,95' N 021°08,10' E 64°48,60' N 021°09,60' E

Lotsled

Gåsören - Kåge

Kat.2 **Kat.3** **Bordningsplats***

80/15/- 90/16/-

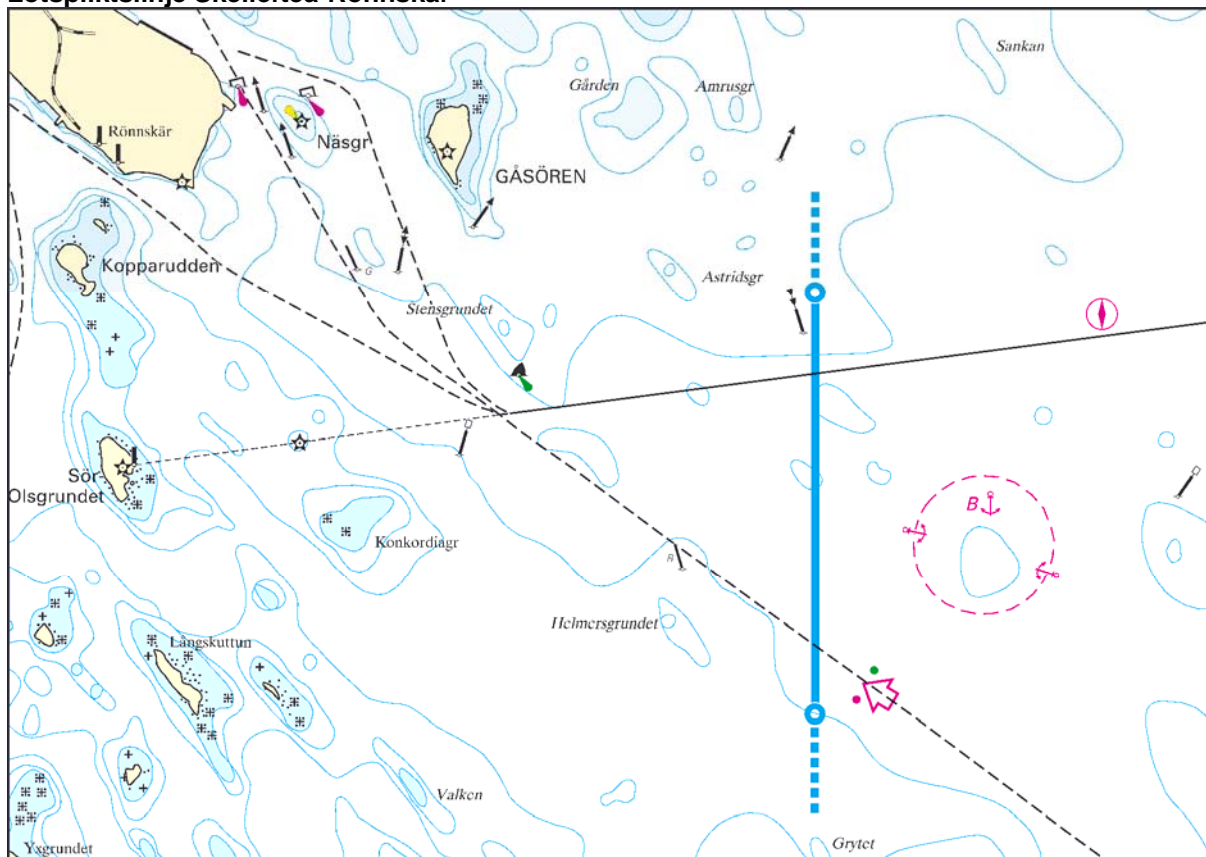
e

*Bordningsplats

e) Gåsören

Bottenvikens sjötrafikområde

Lotspliktslinje Skellefteå-Rönnskär



Lotspliktslinje

1) Gåsören 64°39,30' N 021°22,10' E 64°37,80' N 021°22,10' E

Lotsled

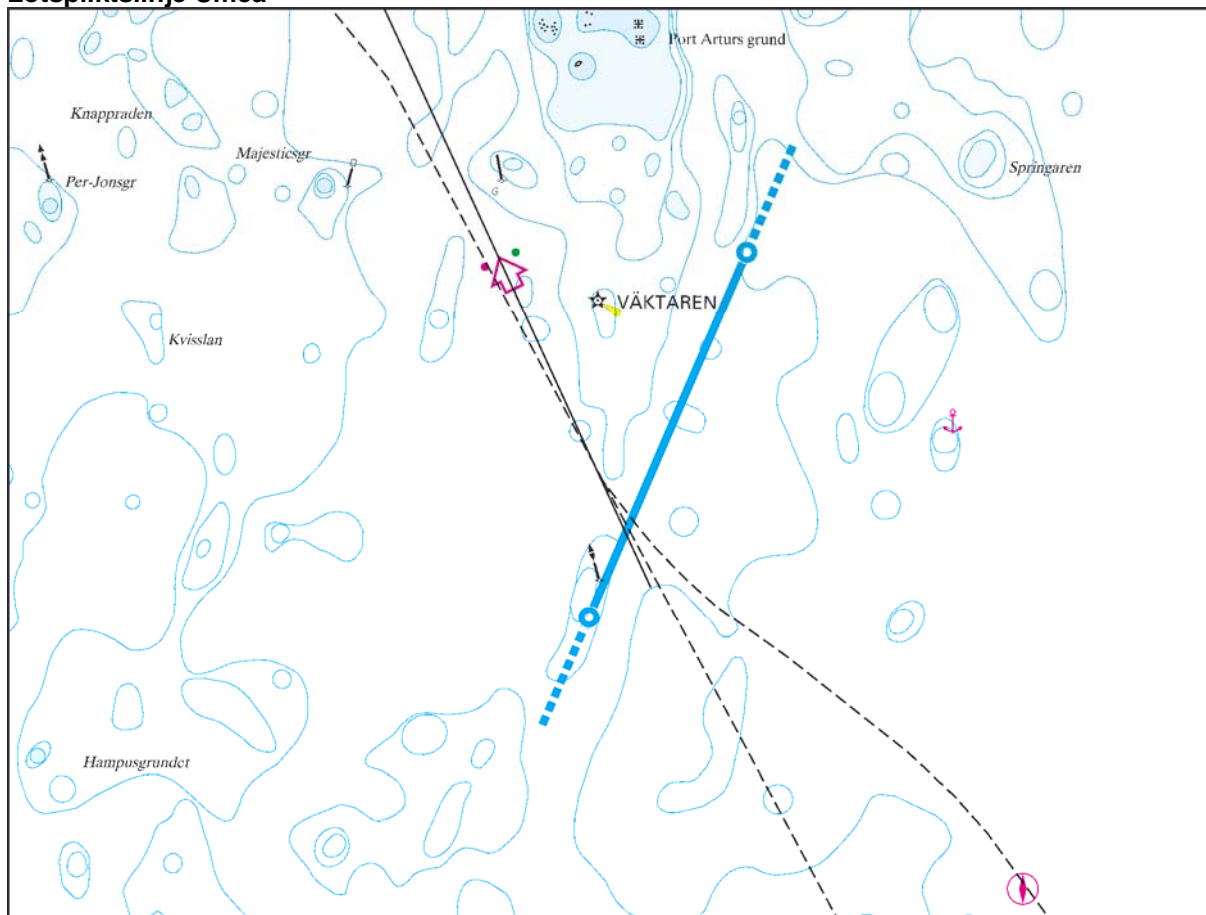
	Kat.2	Kat.3	Bordningsplats*
Gåsören - Skelleftehamn	80/15/-	90/16/-	e
Gåsören - Rönnskärsverken	80/15/-	90/16/-	e

*Bordningsplats

e) Gåsören

Bottenvikens sjötrafikområde

Lotspliktslinje Umeå



Lotspliktslinje

1) Väktaren 63°35,80' N 020°25,10' E 63°37,10' N 020°26,35' E

Lotsled **Kat.2** **Kat.3** **Bordningsplats***

Väktaren - Umeå (Holmsund) 80/15/- 90/16/- f

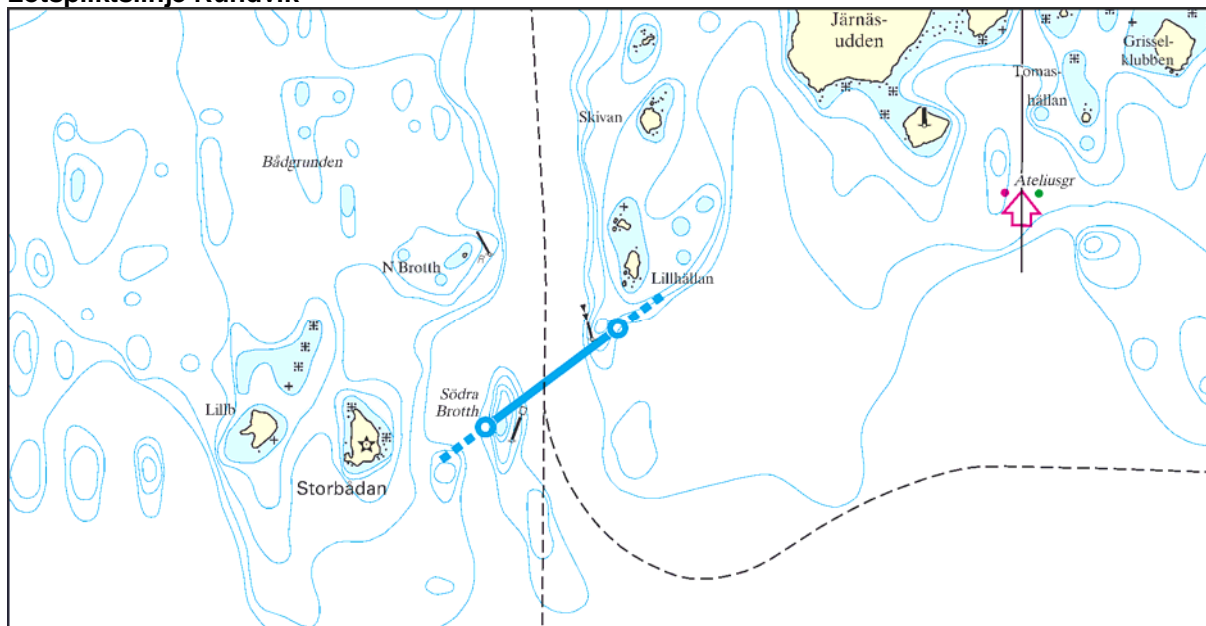
Väktaren - Obbola 80/15/- 90/16/- f

*Bordningsplats

f) Väktaren

Bottenvikens sjötrafikområde

Lotspliktslinje Rundvik



Lotspliktslinje

1) Rundvik 63°24,60' N 019°36,35' E 63°24,95' N 019°37,40' E

Lotsled

Väktaren - Rundvik

Kat.2

Kat.3

Bordningsplats*

Skagsudde - Rundvik

80/15/5

90/16/5,5

f

*Bordningsplats

f) Väktaren

h) syd Skagsudde

80/15/5

90/16/5,5

h

Bottenvikens sjötrafikområde

Lotspliktslinje Husum



Lotspliktslinje

1) Husum S

63°11,25' N 019°02,60' E 63°11,45' N 019°06,60' E

Lotsled

Skagsudde - inre vägen - Husum

Kat.2

Kat.3

Bordningsplats*

70/14/-

70/14/-

h

Skagsudde - yttre vägen - Husum

90/16/-

100/17/-

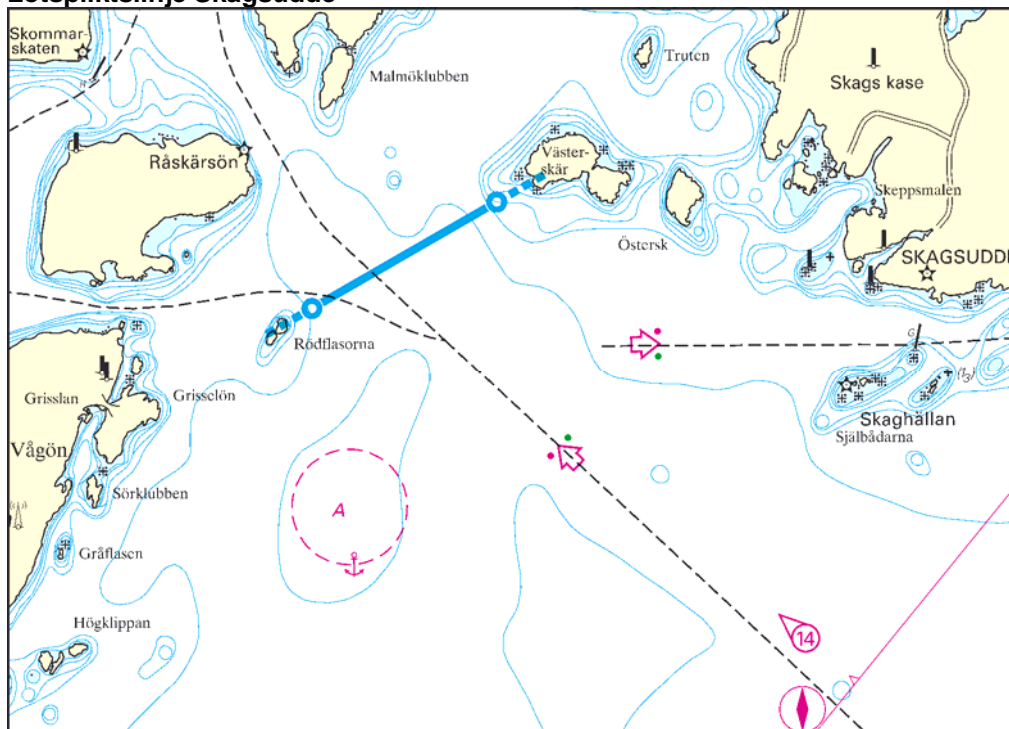
h

*Bordningsplats

h) syd Skagsudde

Bottenvikens sjötrafikområde

Lotspliktslinje Skagsudde



Lotspliktslinje

1) Skagsudde 63°11,15' N 018°55,15' E 63°11,60' N 018°56,90' E

Lotsled

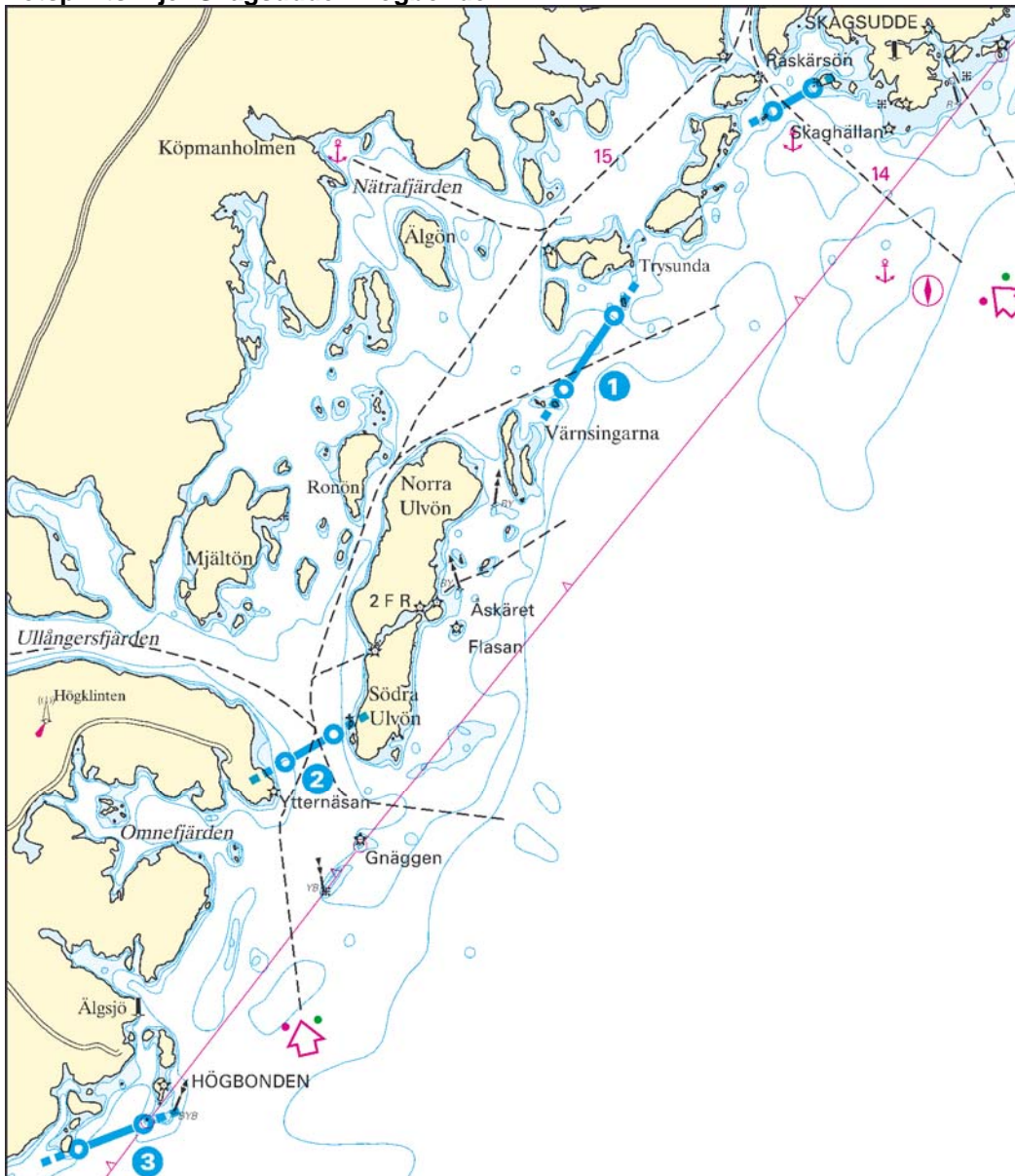
	Kat.2	Kat.3	Bordningsplats*
Skagsudde - Örnköldsvik	90/16/-	100/17/-	h
Skagsudde - Köpmanholmen	90/16/-	100/17/-	h
Skagsudde - Kustleden - Högbonden	90/16/-	100/17/-	h

*Bordningsplats

h) syd Skagsudde

Bottenvikens sjötrafikområde

Lotspliktslinjer Skagsudde - Högbonden



Lotspliktslinje

1) Skrubban 63°07,15' N 018°48,20' E 63°05,70' N 018°46,00' E

Lotsled	Kat.2	Kat.3	Bordningsplats**
Skagsudde - Örnköldsvik	90/16/-	100/17/-	h
Skagsudde - Köpmanholmen	90/16/-	100/17/-	h

Lotspliktslinje

2) Gnäggen 62°58,35' N 018°33,90' E 62°58,90' N 018°36,00' E

Lotsled	Kat.2	Kat.3	Bordningsplats**
Gnäggen/Högbonden - Kustleden - Örnköldsvik	90/16/-	100/17/-	h

Lotspliktslinje

3) Högbonden 62°50,70' N 018°25,00' E 62°51,20' N 018°27,80' E

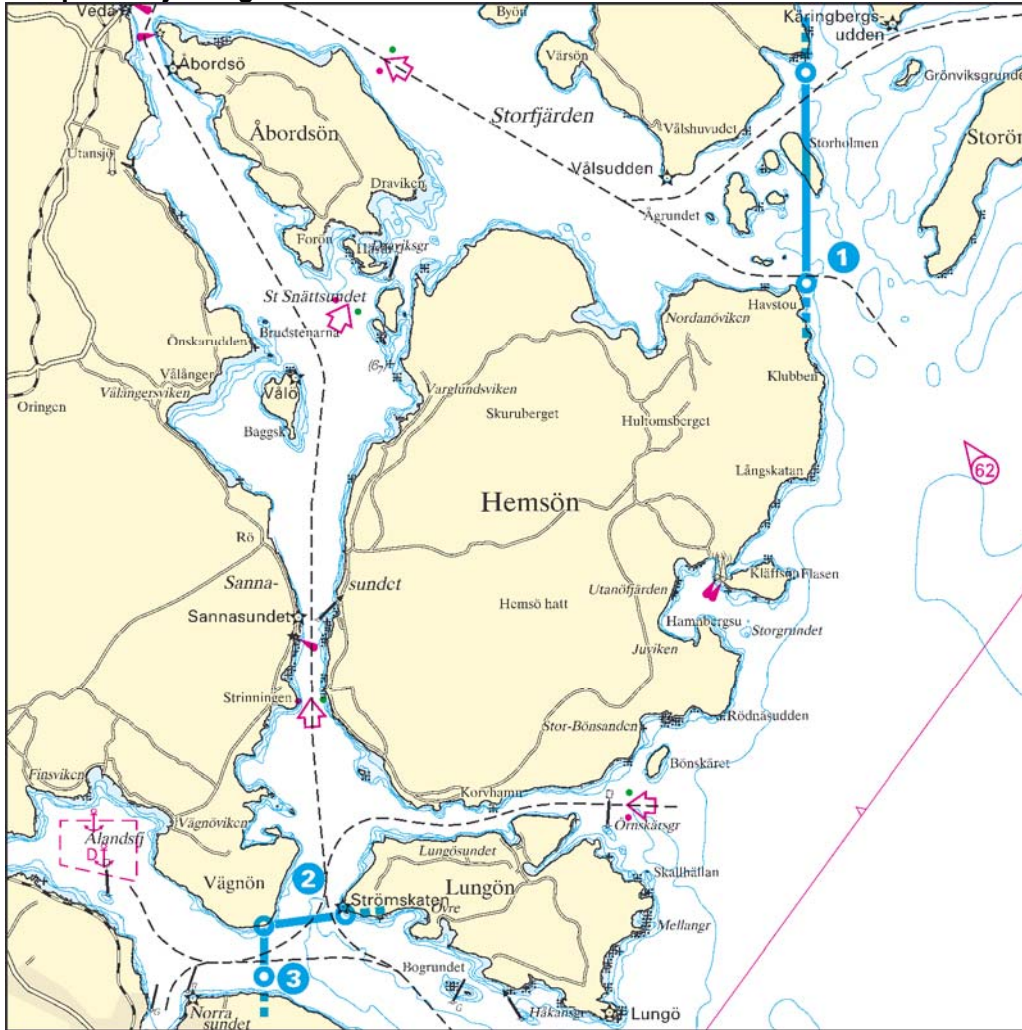
Lotsled	Kat.2	Kat.3	Bordningsplats**
Gnäggen/Högbonden - Kustleden - Örnköldsvik	90/16/-	100/17/-	h
Högbonden - Kustleden - Köpmanholmen	90/16/-	100/17/-	h
Skagsudde - Kustleden - Högbonden	90/16/-	100/17/-	h

**Bordningsplats

h) syd Skagsudde

Bottenvikens sjötrafikområde

Lotspliktslinjer Ångermanälven BV



Lotspliktslinje

1) N_S Storön 62°47,00' N 018°09,30' E 62°45,10' N 018°09,30' E

Lotsled	Kat.2	Kat.3	Bordningsplats**
N/S Storön - Lugnvik	80/15/5	90/16/5,5	h
N/S Storön - Bollsta	80/15/5	90/16/5,5	h
N/S Storön - Väja	80/15/5	90/16/5,5	h
N/S Storön - Utansjö	80/16/-	90/16/-	h
Skagsudde - N/S Storön/Sannasundet - Härnösand	80/15/5	90/16/5,5	h

Lotspliktslinje

2) Härnö_Lungö 62°39,30' N 017°58,60' E 62°39,40' N 018°00,20' E

Lotsled	Kat.2	Kat.3	Bordningsplats**
Härnö/Lungö - Sannasundet - Lugnvik	80/15/5	90/16/5,5	h
Härnö/Lungö - Sannasundet - Bollsta	80/15/5	90/16/5,5	h
Härnö/Lungö - Sannasundet - Väja	80/15/5	90/16/5,5	h
Härnö/Lungö - Sannasundet - Utansjö	80/15/5	90/16/5,5	h

Lotspliktslinje

3) Härnösand 62°39,30' N 017°58,60' E 62°38,85' N 017°58,60' E

Lotsled	Kat.2	Kat.3	Bordningsplats**
Skagsudde - Härnö/Lungö - Härnösand	90/16/-	100/17/-	h

**Bordningsplats

h) syd Skagsudde