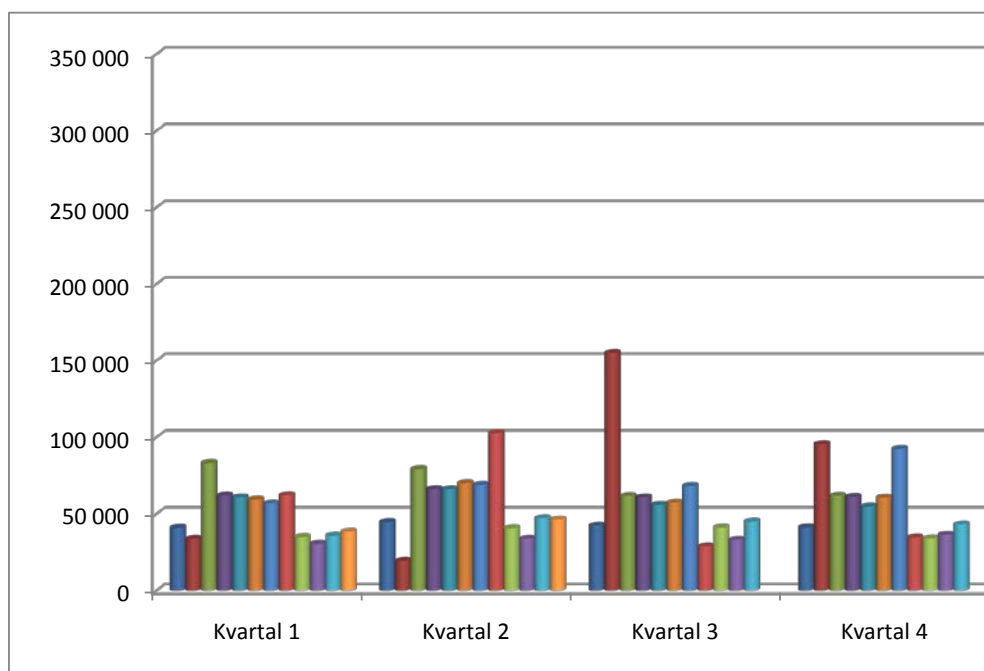


### Statistik av utfärdade skrotningsintyg

År	Kvartal 1	Kvartal 2	Kvartal 3	Kvartal 4
2000	40 966	44 722	42 478	41 235
2001	33 870	19 475	155 185	95 684
2002	83 320	79 243	61 793	61 919
2003	62 143	66 341	60 937	61 318
2004	60 943	66 247	55 893	54 853
2005	59 450	70 000	57 436	60 670
2006	56 935	68 990	68 284	92 523
2007	62 229	102 883	28 831	34 670
2008	34 931	40 597	41 072	34 004
2009	30 519	33 829	33 171	36 469
2010	35 738	47 292	45 000	43 144
2011	38 474	46 405		



### Totalt

169 401  
304 214  
286 275  
250 739  
237 936  
247 556  
286 732  
228 613  
150 604  
133 988  
171 174  
84 879

